

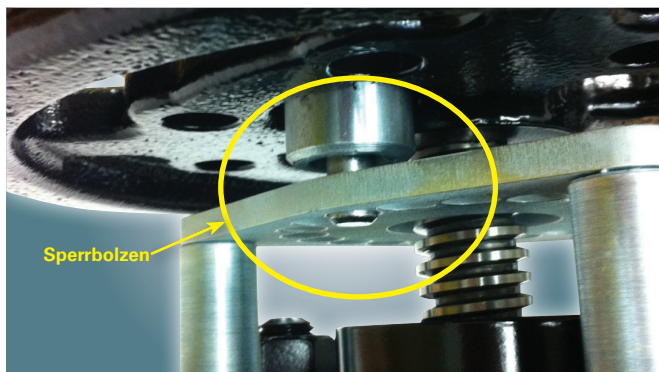


## Schrägsitzventil P-7040 für Befüllung und Entleerung

### Midland Hochleistungs-Schrägsitzventil mit verbessertem Durchfluss für zuverlässigen langfristigen Einsatz

Midland Manufacturing bietet seit 60 Jahren Tankwagenventile und -anschlüsse zum sicheren Befüllen, Transportieren und Entleeren verschiedenster Stoffe an. Als führender Hersteller von Ventilen, Ventilantrieben, Messgeräten und anderen Ausrüstungen für die Eisenbahntankwagen-Branche in Nordamerika und auf der gesamten Welt hat Midland eine umfangreiche Produktreihe für die Industrie entwickelt. Seine Ventile werden für verschiedene Anwendungen eingesetzt, einschließlich Materialumschlag von Gefahrenstoffen wie Chlor, wasserfreies Ammoniak und Flüssiggas. Midlands Einsatz für Sicherheit und Qualität gewährleistet, dass Tankwagen mit Midland-Ventilen länger im Einsatz bleiben und einfacher zu warten sind.

Das Schrägsitzventil P-7040 ist das erste Ventil in einer Serie, die Midland für das Absatzgebiet Europa entwickelt, um sein Portfolio an hochwertigen Ventilen für den weltweiten Eisenbahntransportmarkt zu erweitern. Midlands Ansehen für Qualitätsprodukte beginnt mit intuitiver Produktentwicklung, die die Anforderungen des Marktes erfüllen, und wird im innovativen Konstruktionsprozess von Midland weitergeführt. Midland-Ventile werden mit Hilfe der neuesten Konstruktionstechniken einschließlich FMEA-Analyse, 3D-Modellierung, FEA, CFD, Stoß- und Vibrationsprüfung sowie anderer Six Sigma-Prozesse entwickelt.



### Funktionen und Vorteile: SFlb

- 100 mm Öffnung
- Halter wird ganz aus dem Produktstrom bewegt
  - Verbesserte Strömung im Vergleich zur Konkurrenz
  - Längerer Schafthub
  - Das Schaftgewinde befindet sich außerhalb des Produktstroms, wodurch Probleme durch Einsickern von Produkt in die Gewindgänge verhindert werden.
- Bewährte Konstruktion mit weichem Sitz
  - Schwimmender Halter sorgt für gleichmäßigeren Ventil Sitz
  - PTFE-Sitzwerkstoff mit Sitzhalter aus Edelstahl für bessere Korrosionsbeständigkeit
- Komponenten aus Edelstahl in benetzten Bereichen des Ventils
- Optionaler verbesserter Sperrmechanismus, der ein versehentliches Öffnen des Ventils verhindert
- Erhältlich in:
  - Kohlenstoffstahl
  - Edelstahl
  - Mit oder ohne Dampfmantel
- TÜV-zertifiziert für EN 12561 und EN 14432

# Schrägsitzventil P-7040 für Befüllung und Entleerung

## Bestellangaben

ARTIKEL	BESCHREIBUNG
1	HANDRAD
2	VENTILSCHAFT
3	DICHTUNGSHALTER
4	GEHÄUSE UND DAMPFMANTEL
5	VENTILHAUBE, OBERE PLATTE
6	DICHTUNGSSCHEIBE
7	VENTILHAUBENZAPFEN
8	PACKUNGSSCHRAUBE MIT EINSATZ
9	BOLZEN, M14 X 2
10	SITZDICHTUNG
11	PACKUNG, NUTRING
12	VENTILHAUBE, O-RING
13	ABSTREIFER
14	HANDRADMUTTER
15A	VENTILHAUBEN-GEWINDESTANGE
15B	MUTTER, M16 X 2
16	VENTILHAUBE, UNTERE PLATTE
17	PACKUNG, WELLENFEDER
18A	BÜGELSCHRAUBE
18B	BÜGELSCHRAUBENMUTTERN, M6 X 1
19	

ARTIKEL	BESCHREIBUNG
20	SCHRAUBE M8 X 1,25
21	PACKUNGSADAPTER, AUSSENGEWINDE
22	SECHSKANTMUTTER M14 X 2
23	PACKUNGSSICHERUNGSMUTTER
24	
25	AUSLASSDECKEL
26	AUSLASSDECKELDICHTUNG
27	AUSLASSDECKELKETTE
28	RING
29	
30	
31	SPERRPLATTE
32	NAMENSSCHILD
33	
34	PASSFEDER 3/16" SQ X 3/4" LG
35	FLACHE UNTERLEGSCHLEIBE
36	SCHUTZBALG
37	SECHSKANTMUTTER
38	BOLZEN- UND HALTERUNGSBAUGRUPPE
39	BOLZENGRIF

