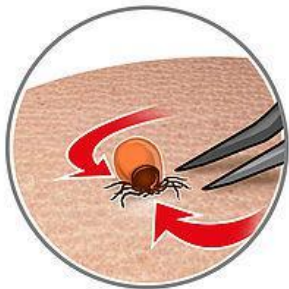
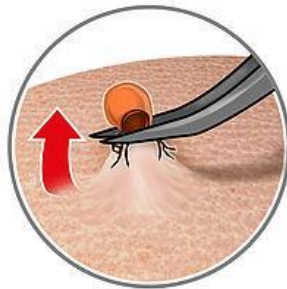




## Pinzette



**1** Die Pinzette hautnah an die Zecke heranführen.



**2** Die Pinzette schließen, Hinterleib der Zecke nicht quetschen. Pinzette fest umschließen, Zecke senkrecht zur Haut ziehen.



Sollten Teile der Zecke in der Haut verbleiben  
- keine Panik!  
Sie werden vom Körper abgestoßen.

**3** Die entfernte Zecke entsorgen. Einstichstelle beobachten: An **Borreliose** denken, besonders bei ausweitender Rötung - Arzt aufsuchen!



Bewohner eines Risikogebietes oder dorthin Reisende sollten sich gegen **FSME** impfen lassen!

*Bei Unsicherheit konsultieren Sie bitte ihren Arzt.*

[www.zecken.de](http://www.zecken.de)



## Finger



**1** Die Zecke mit Daumen und Zeigefinger (ggf. auch Mittelfinger) hautnah greifen.



**2** Mit leichten Lockerungsbewegungen nach links und rechts herausziehen. Den Hinterleib möglichst nicht quetschen.



Sollten Teile der Zecke in der Haut verbleiben  
- keine Panik!  
Sie werden vom Körper abgestoßen.

**3** Die entfernte Zecke entsorgen. Einstichstelle beobachten: An **Borreliose** denken, besonders bei ausweitender Rötung - Arzt aufsuchen!



Bewohner eines Risikogebietes oder dorthin Reisende sollten sich gegen **FSME** impfen lassen!

*Bei Unsicherheit konsultieren Sie bitte ihren Arzt.*

[www.zecken.de](http://www.zecken.de)