

Neu · New · Nouveau

K 100/...; K 500/...; K 501/...; K 505/...; K 506/...; K 1000/...

Zentrierflansche

Locating rings

Rondelles de centrage

**Programmerweiterung
Extension of product range
Compléments de gamme**



Das umfangreiche Zentrierflansch Programm wurde um die Varianten K 1000/..., K 501/... und K 506/... mit je 3 Befestigungsbohrungen ergänzt.

Die bewährten Flansche K 100/..., K 500/... und K 505/... wurden um einige Zwischengrößen mit 8er Führungslänge maschinenseitig erweitert.

Das komplette Hasco Zentrierflansch Programm bietet ein logisch aufeinander abgestimmtes System zur Arbeitserleichterung im Formenbau.

The extensive range of locating rings has been extended by the variants K 1000/..., K 501/... and K 506/..., each with three fixing holes.

The proven flanges K 100/..., K 500/... and K 505/... have been supplemented by various intermediate sizes with an 8 mm guide length on the machine side.

The complete HASCO locating ring range offers a logically, well-coordinated system for simplifying work in mould construction.

La large gamme de rondelles de centrage a été complétée par les variantes K 1000/..., K 501/... et K 506/... avec chaque fois 3 orifices de fixation.

Les rondelles qui ont fait leurs preuves, K 100/..., K 500/... et K 505/..., ont été complétées par quelques tailles intermédiaires avec une longueur de guidage de 8 du côté de la machine.

La gamme complète de rondelles de centrage Hasco offre un système coordonné de manière logique pour faciliter la construction de moules.

Besondere Merkmale

- 5 neue Größen bei K 100/..., K 500/... und K 505/...
- Kein Kippen durch 8 mm Führungslänge
- K 1000/... und K 501/... Zentrierflansche mit Befestigungsbohrungen auf einem fest definierten Teilkreis von 78 mm
- Kein erneutes Aufspannen der Normteile nötig, dadurch Zeitersparnis für den Formenbauer
- 3 Befestigungsbohrungen ergeben sicheres Planfestziehen
- Genaue Zentrierung durch f8 Toleranz im Durchmesser für besseren Sitz in der Spritzgießmaschine.
- Abgestimmt auf Wärmeisolerplatten Z 121/..., Z 1212/..., Z 1213/...

Features

- 5 new sizes with K 100/..., K 500/... and K 505/...
- No wobbling thanks to 8 mm guide length
- K 1000/... and K 501/... locating rings with fixing holes on a firmly defined pitch circle of 78 mm
- No re-clamping of the standard components, thus saving the mould designer time
- 3 fixing holes ensure safe, reliable pulling flat
- Precise centring through f8 tolerance in the diameter for a better fit in the injection moulding machine
- Geared to thermal insulating sheets Z 121/..., Z 1212/..., Z 1213/...

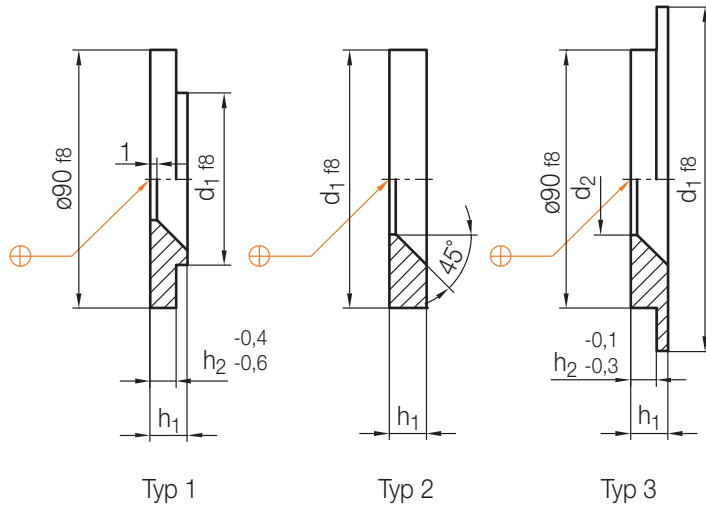
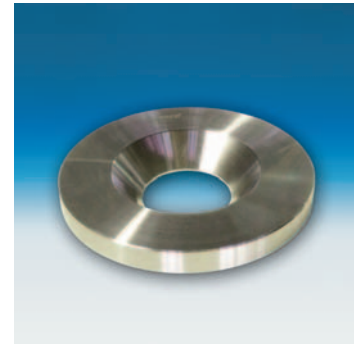
Caractéristiques particulières

- 5 nouvelles tailles pour K 100/..., K 500/... et K 505/...
- Pas de balancement grâce à la longueur de guidage de 8 mm
- K 1000/... et K 501/... sont des rondelles de centrage avec des orifices de fixation sur un cercle primitif strictement défini de 78 mm
- Pas besoin de fixer à nouveau les pièces normalisées, donc un gain de temps pour les constructeurs de moules
- 3 orifices de fixation permettent un serrage sûr du plan
- Un centrage précis grâce à la tolérance f8 du diamètre, pour un meilleur positionnement dans la presse de moulage par injection.
- Adaptées aux plaques d'isolation thermique Z 121/..., Z 1212/..., Z 1213/...

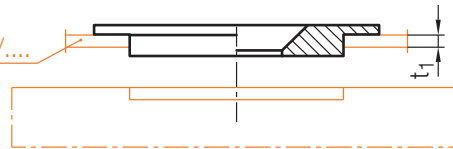
K 100/...

Zentrierflansch, feste Seite
 Locating ring, fixed half
 Rondelle de centrage, côté fixe

Mat.: 1.1730/640N/mm²



Z121/...; Z1212/...; Z1213/...



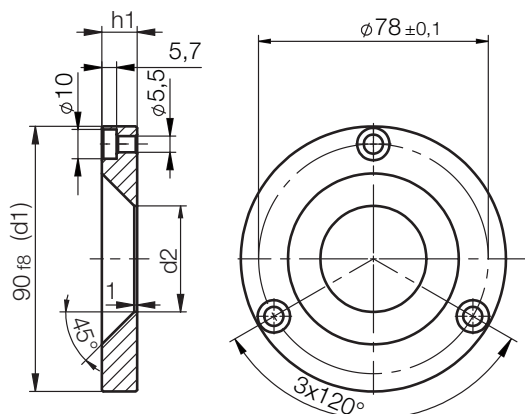
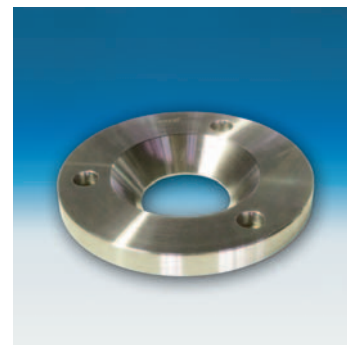
Neu / New / Nouveau

Typ	d ₂	h ₂	t ₁	d ₁	h ₁	Nr./No.		
1	36	4	-	60	8	K 100/ 60x 8		
		7	3		11	60x11		
		9	5		13	60x13		
	26	4	-	80	8	K 100/ 80x 8		
		7	3		11	80x11		
		9	5		13	80x13		
2	36	-	-	90	8	K 100/ 90x 8		
					3	11	90x11	
					-	12	90x12	
					5	13	90x13	
					7	15	90x15	
					8,5	16,5	90x16,5	
3	4	-	-	100	8	K 100/100x 8		
					3	11	100x11	
					-	12	100x12	
					5	13	100x13	
					7	15	100x15	
					8,5	16,5	100x16,5	
	7	3	-	-	110	8	K 100/110x 8	
						3	11	110x11
						-	12	110x12
						5	13	110x13
						7	15	110x15
						8,5	16,5	110x16,5
	9	5	-	-	120	8	K 100/120x 8	
						3	11	120x11
						-	12	120x12
						5	13	120x13
						7	15	120x15
						8,5	16,5	120x16,5

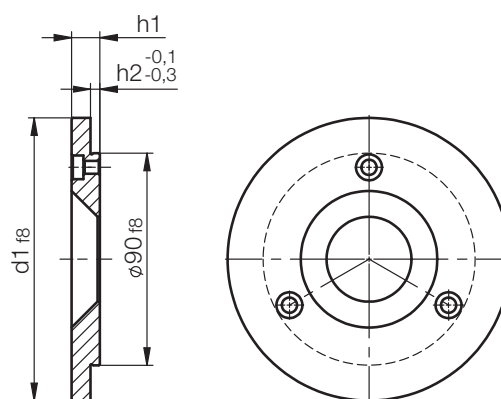
Typ	d ₂	h ₂	t ₁	d ₁	h ₁	Nr./No.			
3	36	4	-	-	125	8	K 100/125x 8		
						3	11	125x11	
						-	12	125x12	
						5	13	125x13	
						7	15	125x15	
						8,5	16,5	125x16,5	
		4	-	-	-	130	12	K 100/130x12	
							140	140x12	
							150	150x12	
		4	-	-	-	160	8	K 100/160x 8	
							3	11	160x11
							-	12	160x12
							5	13	160x13
							7	15	160x15
							8,5	16,5	160x16,5
		9	5	-	-	175	8	K 100/175x 8	
							3	11	175x11
							-	12	175x12
							5	13	175x13
							7	15	175x15
							8,5	16,5	175x16,5
		11	7	-	-	-	180	12	180x12
								180	200x12
								200	200x12
250	250x12								
11	7							15	175x15
12,5	8,5							16,5	175x16,5

K 1000/...

Zentrierflansch, mit Befestigungsbohrungen
 Locating ring, with fixing holes
 Rondelle de centrage, avec orifices de fixation
 Mat.: 1.1730/640N/mm²

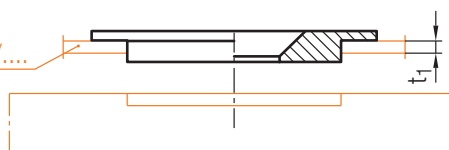


Typ 2



Typ 3

Z121/...; Z1212/...; Z1213/...



Neu / New / Nouveau

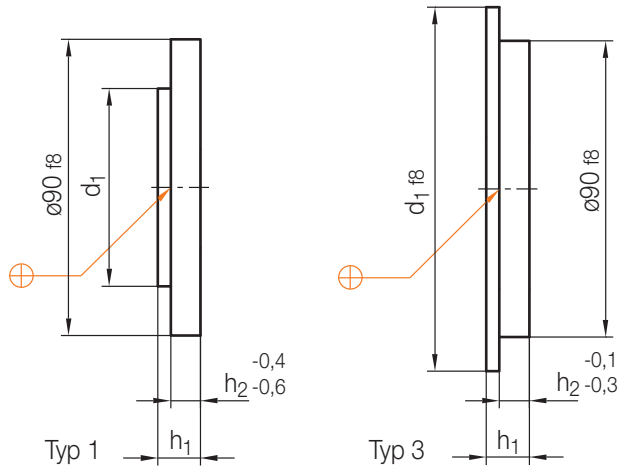
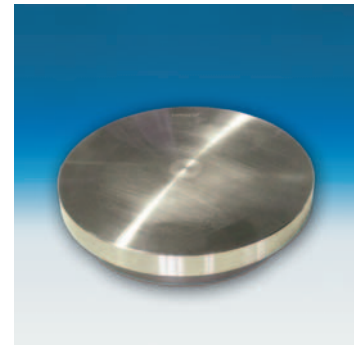
Typ	d ₂	h ₂	t ₁	d ₁	h ₁	Nr./No.			
2	36	-	3	90	11	K 1000/ 90x 11			
			-		12	90x 12			
			5		13	90x 13			
			7		15	90x 15			
3	7	3	100	11	K 1000/100x 11				
						-	12	100x 12	
						5	13	100x 13	
						7	15	100x 15	
	12,5	8,5	-	110	11	K 1000/110x 11			
							-	12	110x 12
							7	15	110x 15
							8,5	16,5	110x 16,5
	4	-	-	120	12	K 1000/120x 12			
							5	13	120x 13
							7	15	120x 15
							-	16,5	120x 16,5

Typ	d ₂	h ₂	t ₁	d ₁	h ₁	Nr./No.			
3	36	7	3	125	11	K 1000/125x 11			
						-	12	125x 12	
						5	13	125x 13	
						7	15	125x 15	
						8,5	16,5	125x 16,5	
						8,5	16,5	125x 16,5	
		4	-	-	140	12	K 1000/140x 12		
							160	12	K 1000/160x 12
							15	15	160x 15
		12,5	8,5	-	160	16,5	160x 16,5		
							16,5	16,5	160x 16,5
							16,5	16,5	160x 16,5
4	-	-	175	12	K 1000/175x 12				
					200	12	K 1000/200x 12		
					12	12	200x 12		

K 500/...

Zentrierflansch,
bewegliche Seite
Locating ring,
moving half
Rondelle de centrage,
côté mobile

Mat.: 1.1730/640 N/mm²



Z121/...; Z1221/...; Z1213/...

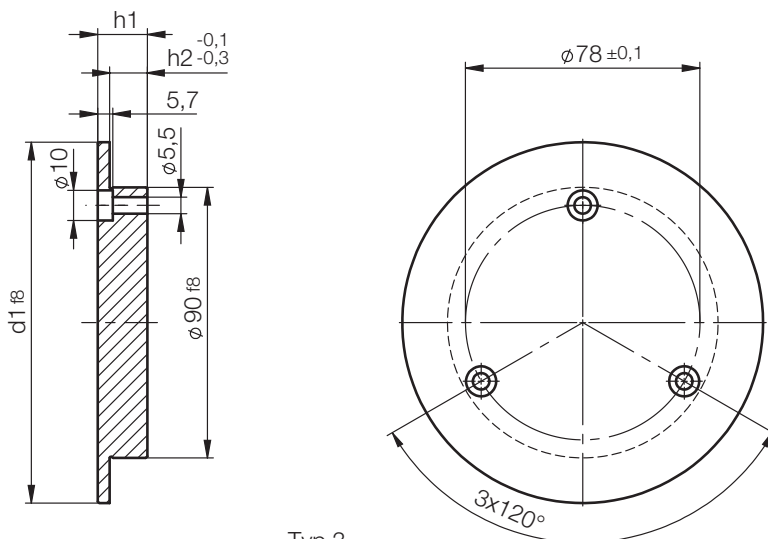
Neu / New / Nouveau

Typ	h ₂	t ₁	d ₁	h ₁	Nr./No.
1	4	–	60	8	K 500/ 60x 8
	7	3		11	60x 11
	9	5		13	60x 13
	4	–	80	8	K 500/ 80x 8
	7	3		11	80x 11
	9	5		13	80x 13
3	4	–	100	8	K 500/ 100x 8
	7	3		11	100x 11
	4	–		12	100x 12
	9	5		13	100x 13
	11	7		15	100x 15
	12,5	8,5		16,5	100x 16,5
	4	–	110	8	K 500/ 110x 8
	7	3		11	110x 11
	4	–		12	110x 12
	9	5		13	110x 13
	11	7		15	110x 15
	12,5	8,5		16,5	110x 16,5
4	–	120	8	K 500/ 120x 8	
7	3		11	120x 11	
4	–		12	120x 12	
9	5		13	120x 13	
11	7		15	120x 15	
12,5	8,5		16,5	120x 16,5	

Typ	h ₂	t ₁	d ₁	h ₁	Nr./No.	
3	4	–	125	8	K 500/ 125x 8	
	7	3		11	125x 11	
	4	–		12	125x 12	
	9	5		13	125x 13	
	11	7		15	125x 15	
	12,5	8,5		16,5	125x 16,5	
	4	–		140	8	K 500/ 140x 8
					150	150x 8
					160	K 500/ 160x 8
	7	3	175	11	160x 11	
	4	–		12	160x 12	
	9	5		13	160x 13	
	11	7		15	160x 15	
	12,5	8,5		16,5	160x 16,5	
	4	–		200	8	K 500/ 200x 8
	7	3			11	175x 11
	4	–			12	175x 12
	9	5			13	175x 13
	11	7	15		175x 15	
	12,5	8,5	16,5		175x 16,5	
	4	–	250	12	K 500/ 200x 12	
					250x 12	

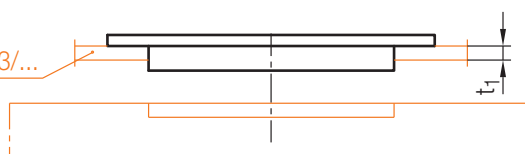
K501/...

Zentrierflansch, mit Befestigungsbohrungen
 Locating ring, with fixing holes
 Rondelle de centrage, avec orifices de fixation
 Mat.: 1.1730/640N/mm²



Typ 3

Z121/...; Z1221/...; Z1213/...



Neu / New / Nouveau

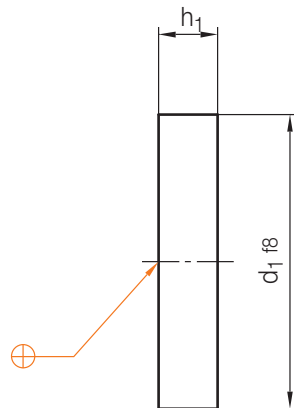
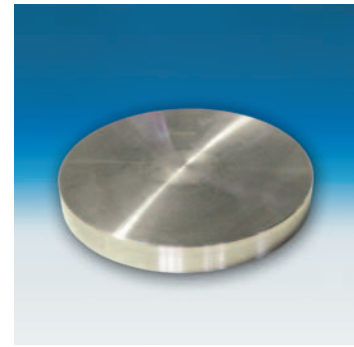
Typ	h ₂	t ₁	d ₁	h ₁	Nr./No.
3	4	-	100	8	K501/ 100x 8
				12	100x 12
				13	100x 13
				15	100x 15
				16,5	100x 16,5
	4	-	110	8	K501/ 110x 8
				11	110x 11
				12	110x 12
				13	110x 13
				15	110x 15
				16,5	110x 16,5
				9	5
11	7		15	120x 15	
12,5	8,5		16,5	120x 16,5	

Typ	h ₂	t ₁	d ₁	h ₁	Nr./No.
3	4	-	125	8	K501/ 125x 8
				11	125x 11
				12	125x 12
				13	125x 13
				15	125x 15
	4	-	160	8	K501/ 160x 8
				11	160x 11
				12	160x 12
				13	160x 13
				15	160x 15
				16,5	160x 16,5
				9	5
11	7		12	175x 12	
12,5	8,5		16,5	175x 16,5	
4	-	200	12	K501/ 200x 12	

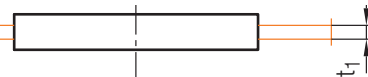
K 505 / ...

Zentrierflansch, ohne Ansatz
 Locating ring, movable half
 Rondelle de centrage, côté mobile

Mat.: 1.1730 / 640 N/mm²



Z121/...; Z1212/...; Z1213/...



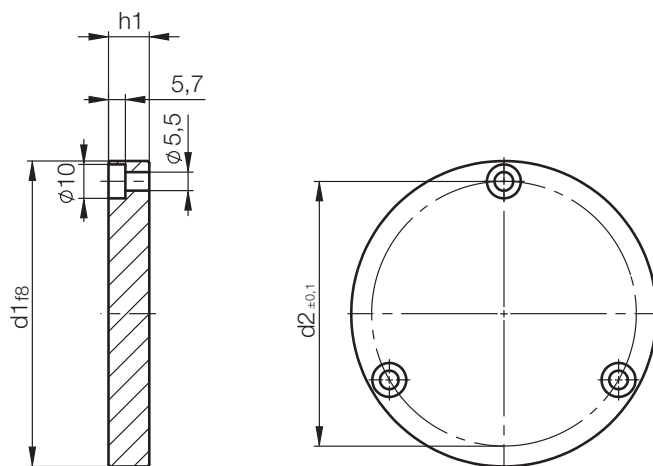
Neu / New / Nouveau

t ₁	d ₁	h ₁	Nr. / No.
-	40	6	K 505/ 40x 6
3		9	40x 9
-	60	8	K 505/ 60x 8
3		11	60x 11
5		13	60x 13
-	80	8	K 505/ 80x 8
3		11	80x 11
5		13	80x 13
-	90	8	K 505/ 90x 8
3		11	90x 11
-		12	90x 12
5		13	90x 13
7		15	90x 15
8,5		16,5	90x 16,5
-	100	8	K 505/ 100x 8
		12	100x 12

t ₁	d ₁	h ₁	Nr. / No.
-	110	8	K 505/ 110x 8
		12	110x 12
	120	8	K 505/ 120x 8
		12	120x 12
	125	8	K 505/ 125x 8
		12	125x 12
	130		K 505/ 130x 12
			140x 12
	140		140x 12
	150	8	K 505/ 150x 8
		12	150x 12
	160	8	K 505/ 160x 8
		12	160x 12
	175	8	K 505/ 175x 8
		12	175x 12
	200	8	K 505/ 200x 8
		12	200x 12
	250		250x 12

K 506/...

Zentrierflansch, mit Befestigungsbohrungen
 Locating ring, with fixing holes
 Rondelle de centrage, avec orifices de fixation
 Mat.: 1.1730/640N/mm²



Z121/...; Z1212/...; Z1213/...



Neu / New / Nouveau

t ₁	d ₂	d ₁	h ₁	Nr./No.
-	48	60	8	K 506/ 60x 8
3			11	60x11
5			13	60x13
-	68	80	8	K 506/ 80x 8
3			11	80x11
5			13	80x13
-	78	90	8	K 506/ 90x 8
3			11	90x11
-			12	90x12
5			13	90x13
7			15	90x15
8,5			16,5	90x16,5
-	82	100	8	K 506/ 100x 8
			12	100x12
	90	110	8	K 506/ 110x 8
			12	110x12

t ₁	d ₂	d ₁	h ₁	Nr./No.
-	104	120	8	K 506/ 120x 8
			12	120x12
		125	8	K 506/ 125x 8
			12	125x12
	109	130		K 506/ 130x12
	119	140		140x12
	144	160	8	K 506/ 160x 8
			12	160x12
		175	8	K 506/ 175x 8
			12	175x12
	194	200	8	K 506/ 200x 8
			12	200x12

Einbaubeispiele

Mounting examples

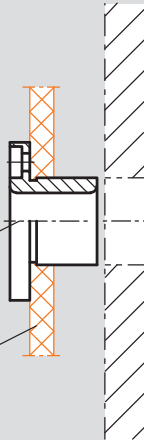
Exemples de montage

Bewegliche Werkzeughälfte
Movable mould half
Demi-moule mobile

Feste Werkzeughälfte
Fixed mould half
Demi-moule fixe

K 503/...

Z 121/...
Z 1212/...
Z 1213/...



K 103/...

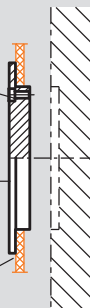
Z 121/...
Z 1212/...
Z 1213/...



K 501/...

K 500/...

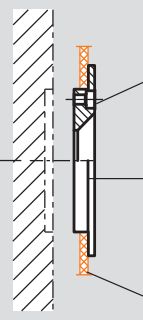
Z 121/...
Z 1212/...
Z 1213/...



K 1000/...

K 100/...

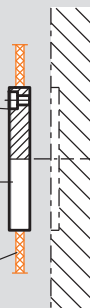
Z 121/...
Z 1212/...
Z 1213/...



K 506/...

K 505/...

Z 121/...
Z 1213/...
Z 1213/...



Z 121/...
Z 1212/...
Z 1213/...

Wärmeisolerplatten siehe Z-Katalog, Bereich Z2.

Refer to the Z-catalogue, section Z2, for thermal insulating sheets.

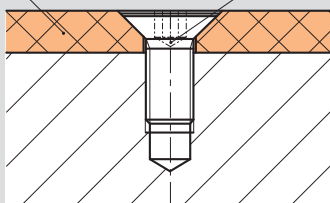
Pour les plaques isolantes, voir le catalogue Z, secteur Z2.

Zur Befestigung der Wärmeisolerplatten sind Senkschrauben Z 330/... mit Torx® zu verwenden.

We recommend the countersunk screws Z 330/... with Torx® for mounting the thermal insulating sheets.

La fixation des plaques isolantes devra être assuré à l'aide de vis à tête fraisée Z 330/... avec Torx®.

Z 121/... Z 1213/...
Z 1213/... Z 330/...



Innensechskant beschädigt
Internal hexagon damaged
Tête à 6 pans creux endommagée



Keine Beschädigung mit Torx®
No damage with Torx®
Pas d'endommagement avec Torx®



09 12 11,5 14
© by HASCO Postfach 1720 D-58467 Lüdenscheid
Printed in Germany

Gedruckt auf chlorfrei gebleichtem Papier
Printed on chlorine-free bleached paper
Imprimé sur papier blanchi sans chlore

Änderungen vorbehalten
Alterations reserved
Sous réserve de modification