



PARIS
LODRON
UNIVERSITÄT
SALZBURG

Universitätsbibliothek

Klicken Sie [hier](#) für mehr
Informationen:

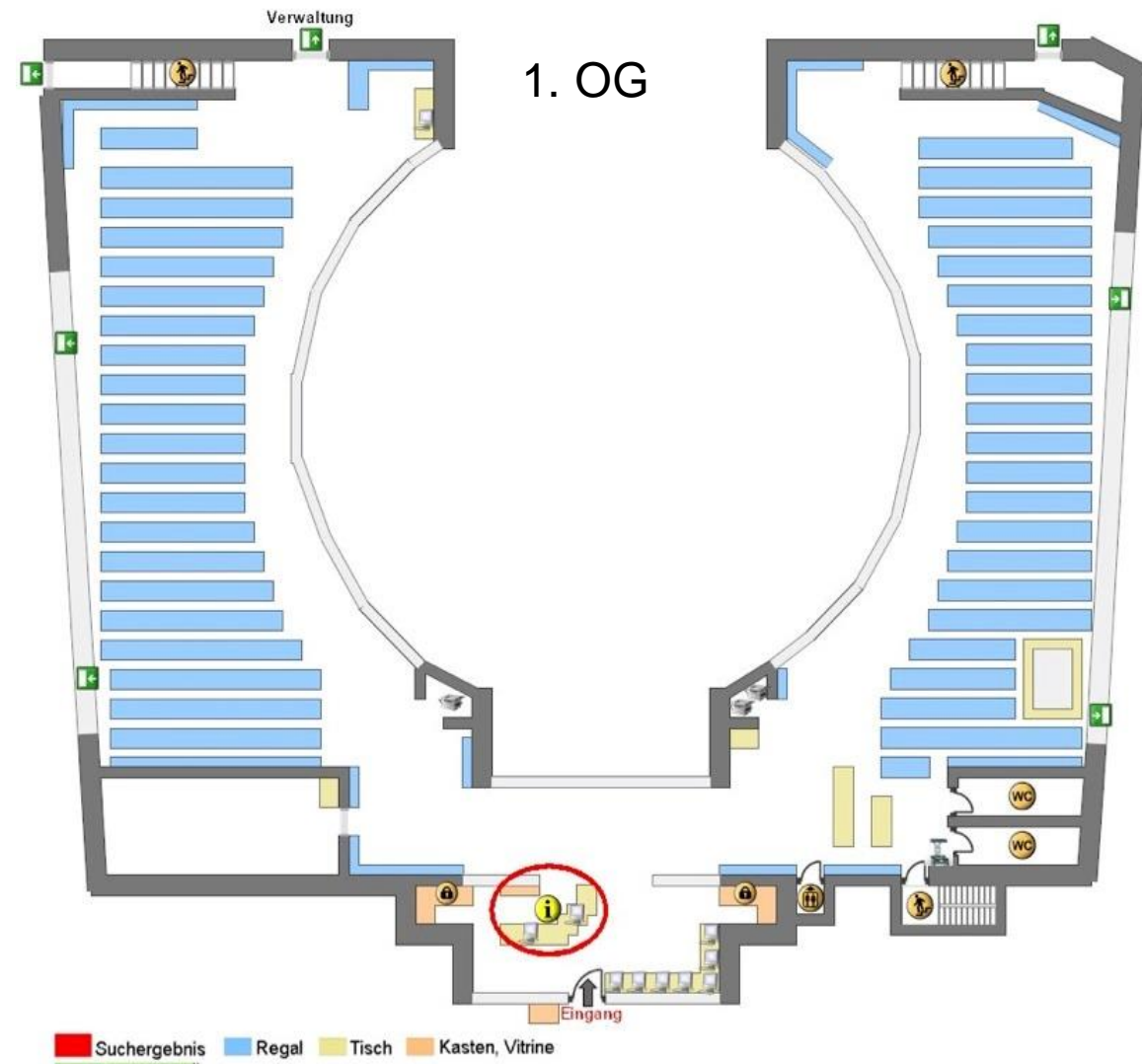
- Standortprofil: Orientierung |
Schwerpunkte
- Aufstellungssystematik
- Entlehnung
- Semesterapparate
- Lehrbuchsammlung
- Zeitschriften
- Infrastruktur | Scannen und
Kopieren

TEILBIBLIOTHEK FREISAAAL | KENNENLERNEN

Herzlich willkommen

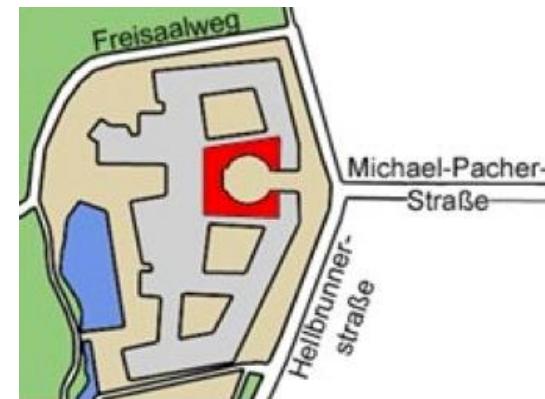
an der Teilbibliothek Freisaal

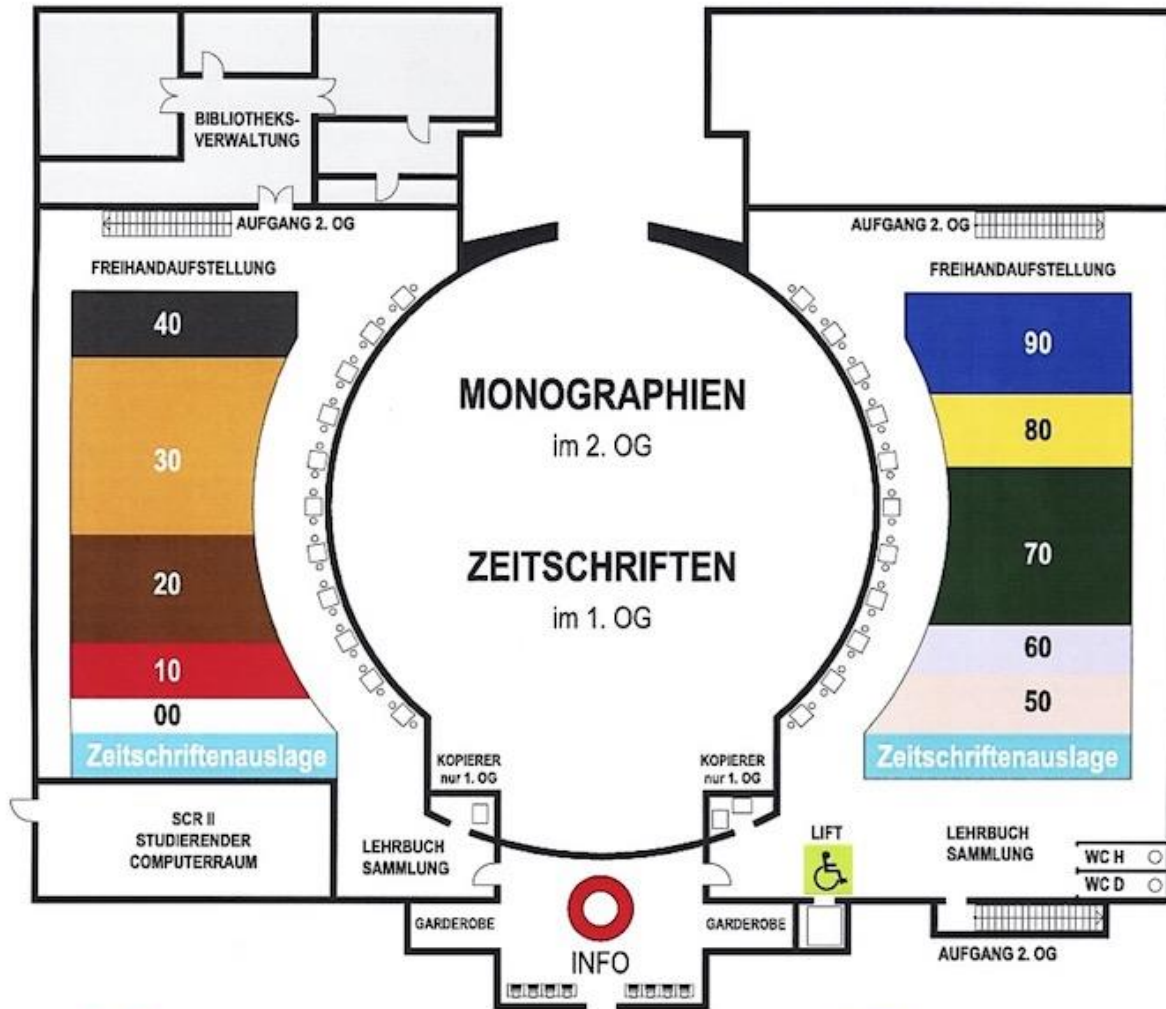
- Die Teilbibliothek Freisaal ist eine **öffentlich zugängliche Freihandbibliothek**.
- Der **Bestand** umfasst **ca. 160.000 Medien**, von denen ein Großteil entlehnt werden kann.
- Lexika, Nachschlagewerke und Zeitschriften in gedruckter Form sind in der Bibliothek zu benutzen.



Inhaltliche Schwerpunkte

- ✓ Biowissenschaften (Signatur: 70)
- ✓ Chemie, Pharmakologie, Toxikologie (Signatur: 60)
- ✓ Didaktik der Naturwissenschaften (Signatur: 10)
- ✓ Geografie (Signatur: 30)
- ✓ Geowissenschaften (Signatur 20)
- ✓ Mathematik und Computerwissenschaften (Signatur: 40)
- ✓ Ökologie und Umweltwissenschaften (Signatur: 80)
- ✓ Physik (Signatur: 50)
- ✓ Psychologie (Signatur: 90)





-  INFORMATION
BÜCHERENTLEHNUNG
-  40 MATHEMATIK UND
COMPUTERWISSENSCHAFT
-  30 GEOGRAPHIE
-  20 GEOWISSENSCHAFTEN
-  10 DIDAKTIK
-  00 ALLGEMEINES

-  90 PSYCHOLOGIE
-  80 OEKOLOGIE
-  70 BIOWISSENSCHAFTEN
-  60 CHEMIE
-  50 PHYSIK
-  BIBLIOTHEKSVERWALTUNG

AUFSTELLUNGSSYSTEMATIK

90 PSYCHOLOGIE

- | | |
|--|--|
| 98.4.3 Methoden, Allgemeines | 98.3 Psychopathologie |
| 98.4.3.0 Kurzpsychotherapie, Notfallpsychologie | 98.3.0 Allgemeines |
| 98.4.3.1 Verhaltenstherapie, KVT | 98.3.1 Spezielles |
| 98.4.3.2 Gesprächspsychotherapie | 98.3.2 Neurosen, Themen |
| 98.4.3.3 Psychoanalyse | 98.3.2.1 Panik- u. Angststörungen |
| 98.4.3.4 Körpertherapie, Bioenergetische Analyse | 98.3.2.2 Phobien, Zwangsstörungen |
| 98.4.3.5 Gestalttherapie, Erlebnistherapie | 98.3.2.2 Posttraumatische Belastungsstörungen, Stress, Trauma |
| 98.4.3.6 Systemische Therapie | 98.3.2.3 Persönlichkeitsstörungen |
| 98.4.3.7 Kreative Therapieformen: Musik, ... | 98.3.2.4 Dissoziative Störungen |
| 98.4.3.8 Entspannungstherapie | 98.3.2.5 Kognitive Störungen |
| 98.4.3.9 Sonstige Behandlungsmethoden | 98.3.2.6 Sexuelle Störungen |
| 98.4.4 Kliententypen: Allgemeines | 98.3.2.7 Spezielle Verhaltensstörungen und Symptome |
| 98.4.4.1 Kinder u. Jugendliche / Speziell | 98.3.2.8 Diverges (Burnout, ...) |
| 98.4.4.2 Psychotherapie f. ältere Menschen | 98.3.3 Psychosen, Depression/Themen |
| 98.4.4.3 Sonstige Kliententypen | 98.3.3.1 Schizophrenie u. andere psychotische Störungen |
| 98.4.5 Gruppen, Familien, Paare | 98.3.3.2 Affektive Störungen |
| 98.4.5.1 Gruppentherapie, Psychodrama | 98.3.3.3 Suizid |
| 98.4.5.2 Familientherapie, Paartherapie | 98.3.4 Psychosomatik |
| 98.4.6 Prävention, Krisenintervention | 98.3.5 Kinder und Jugendliche |
| 98.4.7 Rehabilitation | 98.3.5.1 Autismus |
| 98.4.8 Gesundheitsvorsorge | 98.3.5.2 Hyperaktivität, ADHS |
| | 98.3.5.3 Kindesmisshandl., sex. Missbrauch |
| | 98.3.5.4 Störungen des Sozialverhaltens |
| | 98.3.5.5 Ängste, Zwänge, Phobien, u. a. neurotische Störungen |
| | 98.3.5.6 Psychosen, Depression, Suizid |
| | 98.3.5.7 Entwicklungsstörungen |
| | 98.3.5.8 Geist. Behinderung, Hirnschädig. Intelligenzstörungen |
| | 98.3.6 Störungen des Alters |
| | 98.3.7 Essstörungen und Adipositas |
| | 98.3.8 Abhängigkeitsstörungen |
| | 98.3.8.1 Spielsucht, Internetsucht |
| | 98.4 Psychotherapie |
| | 98.4.0 Allgemeines |
| | 98.4.0.1 Beruf, Ausbildung, Ethik |
| | 98.4.0.2 Beratung, Supervision in der Psychotherapie |
| | 98.4.0.3 Beziehung Therapeut-Klient |
| | 98.4.0.4 Evaluation, Wirksamkeit, "Skills" |
| | 98.4.0.5 "Skills" |
| | 98.4.1 Spezielles |
| | 98.4.2 Störungsbezogene Indikation und Kasuistik |

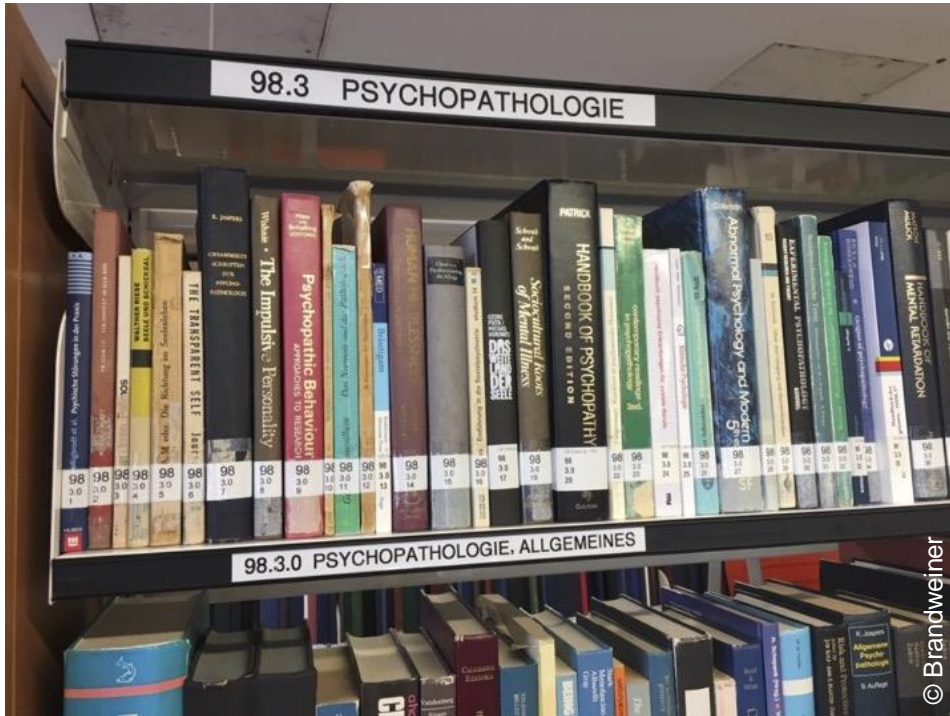
Semesterapparate

Die **Beschriftungen** an den Regalen im Lesesaal helfen beim Auffinden der Medien.

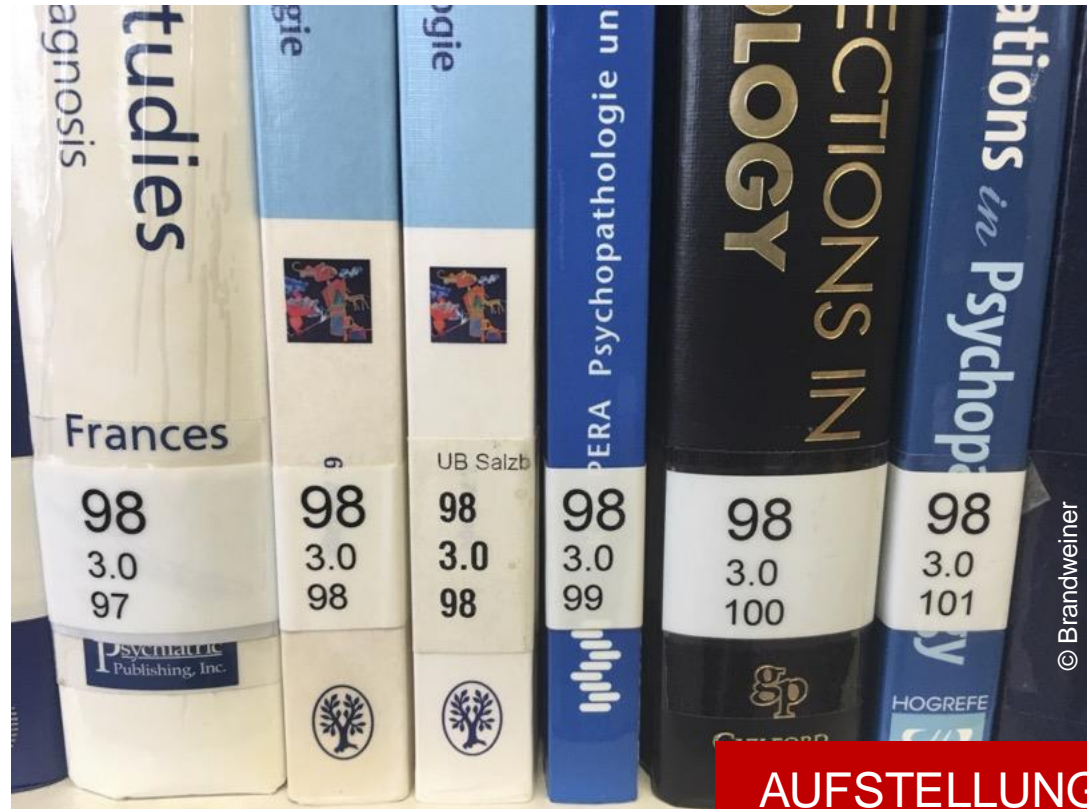


© Brandweiner

AUFSTELLUNGSSYSTEMATIK



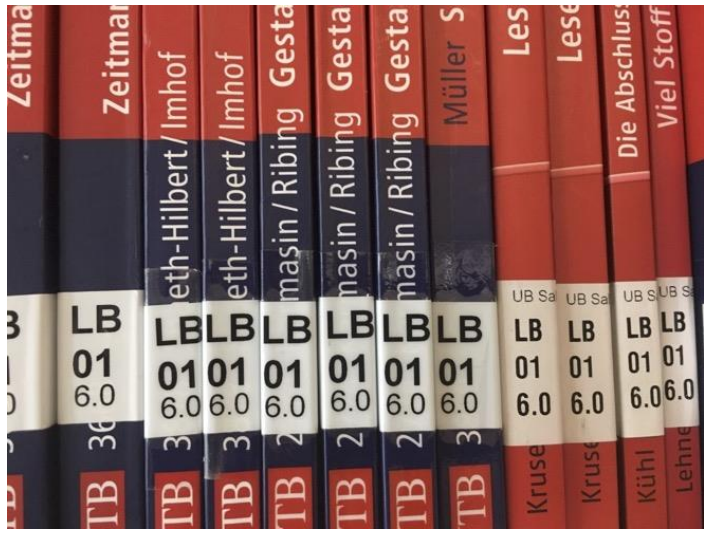
Beispiele für die Aufstellungssystematik aus der Fachgruppe „Psychopathologie“ (98.3)





Lehrbuchsammlung

- Hinter der Ausleihe & Information sowie dem Eingangsbereich befindet sich die Lehrbuchsammlung mit **aktueller Literatur zu den Studienfächern.**



Zeitschriften



aktuelle Hefte
befinden sich in den Auslagenregalen



gebundene Zeitschriften – ältere Jahrgänge
befinden sich in den Regalen sowie im Speicher

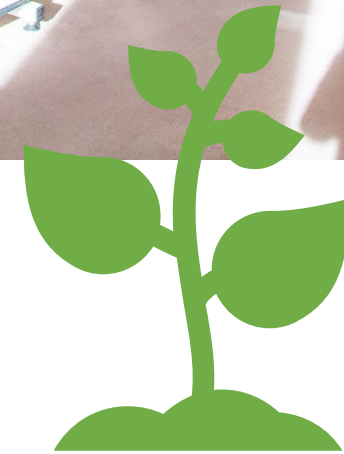


Testothek für Psychologie

- Die Testothek umfasst ca. 500 **psychologisch-diagnostische Verfahren** sowie verschiedene **Schultests**. Diese können entsprechend der Ausleihbedingungen für Studium, Lehre und Forschung zur Verfügung gestellt werden.
- Entlehnbedingungen siehe [Homepage](#)

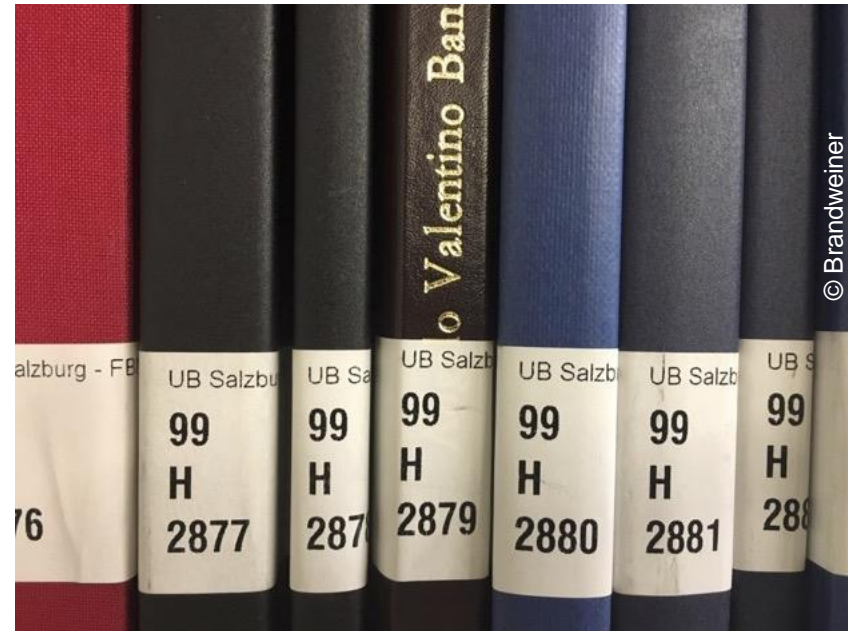
PGC Book Corner

- **Literatur zu grünen Themen** wie Biodiversität, Nachhaltigkeit oder Klimawandel.
- In regelmäßigen Abständen werden im PGC Book Corner der Teilbibliothek Freisaal **wechselnde Themenschwerpunkte** präsentiert.





Die **Abschlussarbeiten** befinden sich im oberen Bereich der Bibliothek.



ABSCHLUSSARBEITEN

Ausleihe & Information



- Die Ausleihe & Information befindet sich im Eingangsbereich.
- Hier werden Medien der Bibliothek entlehnt und zurückgegeben.
- **Das Bibliotheksteam steht für Fragen gerne zur Verfügung**
- **ÖFFNUNGSZEITEN: [hier](#).**

KONTAKT

Teilbibliothek Freisaal
Hellbrunnerstraße 34 – 5020 Salzburg
Tel.: +43 (0)662 8044 5022
E-Mail: ubs.freisaal@plus.ac.at

Der **Bücherrückgabekasten** befindet sich vor dem Eingang der Bibliothek und ist zu den Hausöffnungszeiten zugänglich.
Die Medien werden am nächsten Werktag zurückgebucht.

Im Eingangsbereich der Bibliothek befindet sich gegenüber der Ausleihe & Information ein **ServicePoint**. Hier kann zu den Öffnungszeiten der Bibliothek der Studierendenausweis verlängert werden.



Garderoben

Im Eingangsbereich befinden sich **Schließfächer** sowie freie **Regalfächer**.

Schlüssel für die Schließfächer können an der Infotheke ausgeliehen werden.

Für die Garderoben wird keine Haftung übernommen.



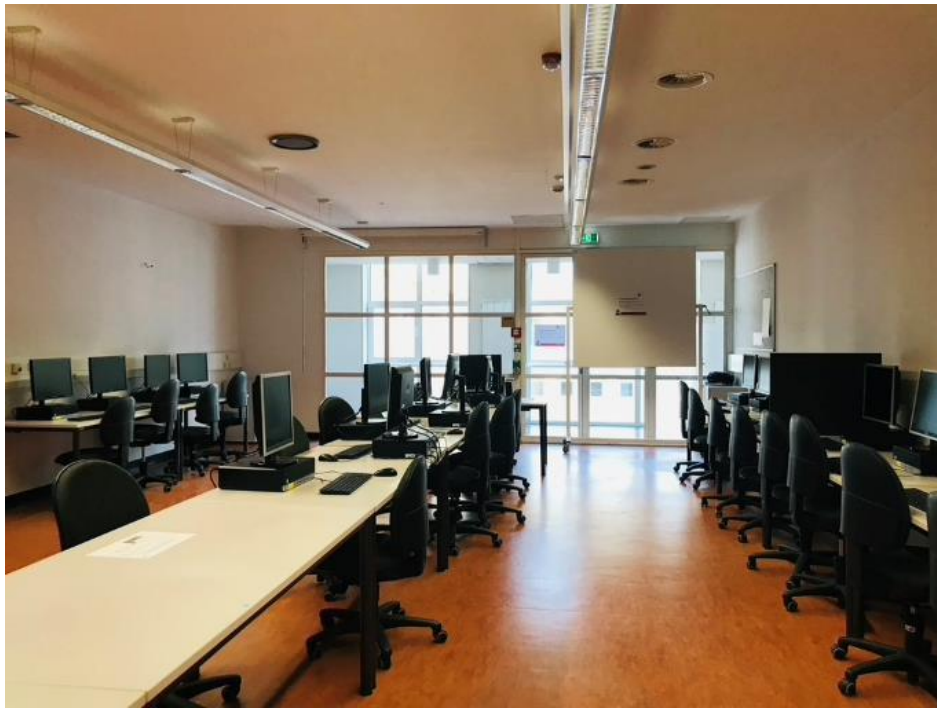
Arbeitsplätze und Kommunikationszonen

- Im Lesesaalbereich stehen zahlreiche **Arbeitsplätze mit und ohne PC** zur Verfügung.
- Die **Kommunikationszonen (1.OG und Loungebereich im 2. OG)** ermöglichen die interaktive Teilnahme an Online-Lehrveranstaltungen. Laptops und Kopfhörer sind selbst mitzubringen.



Computerraum

- Der Computerraum wird für **Kurse** der UB und **Klausuren** verwendet. Außerhalb dieser Zeiten steht er den Studierenden als **Kommunikationszone** zur Verfügung.



Kopieren, Drucken und Scannen

1. Die **Uniflow-Multifunktionsgeräte** können zum Drucken, Kopieren und Scannen mit Studierendenausweis bzw. Servicecard benutzt werden
2. Aufbuchung von Guthaben erfolgt über **Moneyloader** oder online
3. Außerdem steht ein **Münzkopierer** zur Verfügung
4. Die **Buchscanner** mit USB-Stick kostenlos benutzbar. **USB-Sticks** können an der Ausleihe & Information erworben werden.





PARIS
LODRON
UNIVERSITÄT
SALZBURG

Universitätsbibliothek

**Wir freuen uns auf Ihren Besuch
in unseren Bibliotheken.**

IMPRESSUM:

Diese Präsentation wurde im Auftrag der Bibliotheksleiterin Dr.ⁱⁿ Ursula Schachl-Raber von der Projektgruppe Distance Learning (Bull | Ruhmannseder | Straubinger) erstellt.

KONZEPT UND REDAKTION:

Bull | Schachl-Raber

BILDRECHTE:

Brandweiner | Bull | Caputo | Preßl | Universitätsbibliothek Salzburg

WEITERVERWENDUNG DIESER PRÄSENTATION:

Namensnennung, nicht kommerziell

Stand: November 2023