

Elektronisches Fallarchiv

Projektbearbeitung: Marek Grummt

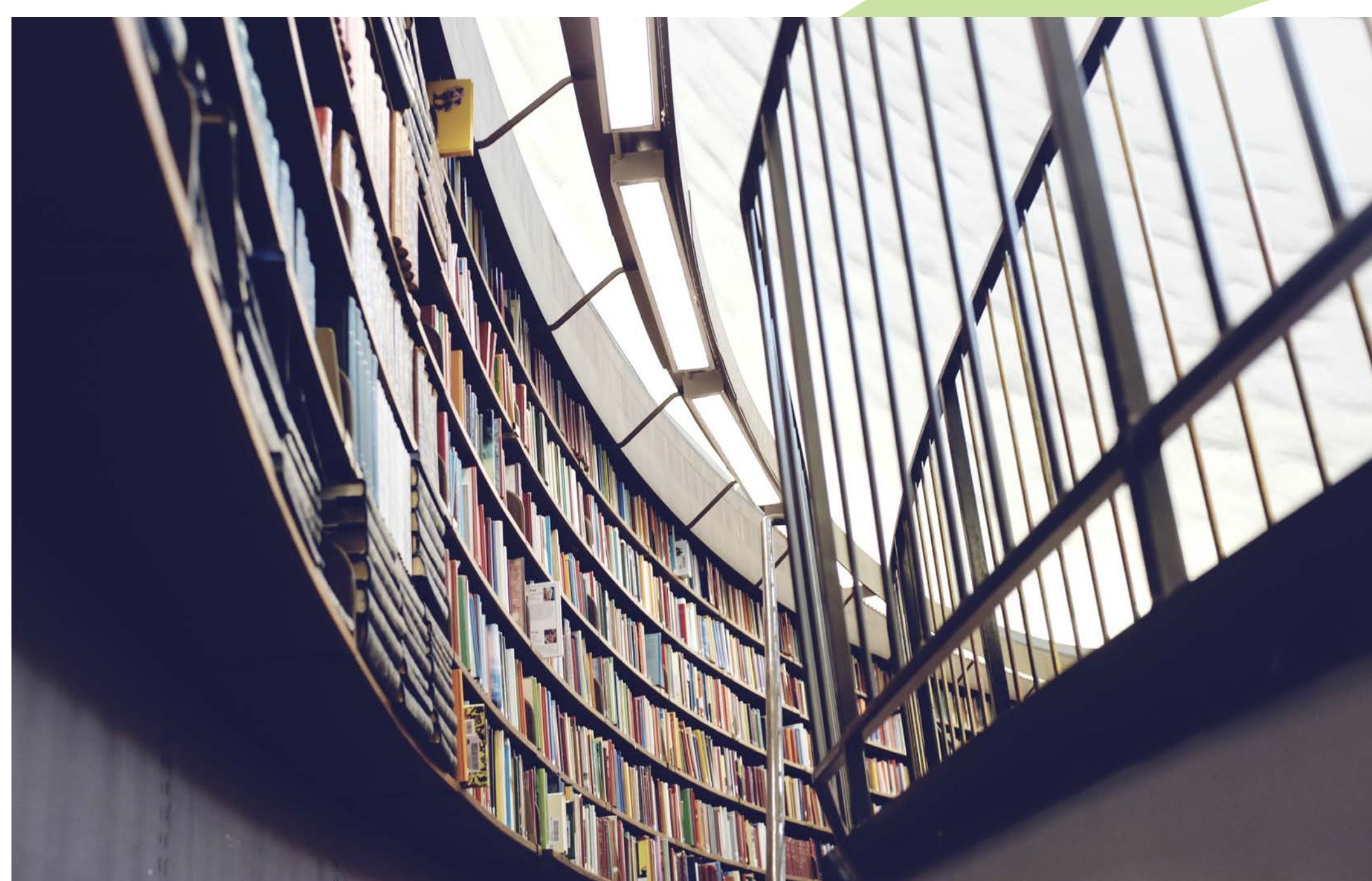
Wissenschaftliche Beratung: Prof. Dr. Werner Helsper, Dr. Gudrun Meister



MARTIN-LUTHER
UNIVERSITÄT
HALLE-WITTENBERG

Professionalisierung für den Umgang mit Heterogenität ist für zukünftige Lehrer*innen unerlässlich. Fallarbeit kann in der Lehrer*innenbildung ein wichtiger Baustein für die Verknüpfung von inklusionsorientierter Theorie und Praxis sein. Um diese Arbeit zu unterstützen, wird an der Martin-Luther-Universität Halle-Wittenberg ein elektronisches Fallarchiv entwickelt. Geplant ist ein lebendiges Web-Portal, in welchem auch die kasuistische Zusammenarbeit verschiedener Disziplinen gefördert werden soll.

Konzeption, Erstellung und Betreuung eines elektronischen Fallarchivs zur Unterstützung der kasuistisch orientierten Lehrer*innenbildung



Bereitstellung forschungsbasierter Fälle

Konzeption und Umsetzung einer moderierten, interaktiven Webseite als Basis des Fallarchivs

Schaffung einer Datenbank zur Archivierung von Fällen in unterschiedlichen Dateiformaten

Sammlung, Erstellung und Angebot verschiedener Protokolle und (multi-perspektivischer) Fälle zu fachdidaktischen, pädagogischen und erziehungswissenschaftlichen Schwerpunkten

Unterstützung der Auswertung von Fällen

Schaffung von Möglichkeiten zur Interpretation von Protokollen aus verschiedenen Fachperspektiven (Erziehungswissenschaft, Fachdidaktik)

Leitfäden und Hinweise für wissenschaftliche Auswertungsmöglichkeiten von Fällen

Akquirierung veröffentlichter Fallinterpretationen für das Fallarchiv



Unterstützung der Fallarbeit in der Lehrer*innenbildung

Methodische Empfehlungen und exemplarische kasuistische Modelle für die Seminargestaltung

Leitfäden und Beispiele zur Fallerhebung
strukturiert, z.B. Interviewleitfäden
offen, z.B. ethnographische Protokolle

Rechtliche Hinweise und Musterformulare

und zur Transkription



Fotos: www.pexels.com

GEFÖRDERT VOM



KALEI wird im Rahmen der gemeinsamen „Qualitätsinitiative Lehrerbildung“ von Bund und Ländern aus Mitteln des Bundesministeriums für Bildung und Forschung gefördert

Zentrum für Lehrerbildung
www.zlb.uni-halle.de/qlb

