

GatorCam4™ System

ZUKUNFTSWEISENDE LEISTUNG. ERSTKLASSIGE FLEXIBILITÄT.





TRAGBARE STEUERUNG

Aufgrund des geringen Gewichts und des integrierten Tragegriffs lässt sich die wetterfeste GatorCam4 Steuerung problemlos unabhängig von den Witterungsbedingungen zum Einsatzort bringen.



ÜBERAUS ROBUSTE, HOCHAUFLÖSENDE KAMERAS

Kompakte Edelstahlkonstruktion. Hochauflösende Sensoren und ultrahelle, weiße LEDs für klare Bilder selbst in Wassertiefen bis 100 m.

GatorCam4™ Schiebe-Inspektionssysteme definieren Zweckmäßigkeit und Kontrolle bei der Rohrleitungsinspektion neu.

Kernstück des GatorCam4 Systems ist die wetterfeste GatorCam4 Steuerung, die Farbaufnahmen in Digitalqualität auf einem ultrahellen 8-Zoll-Flachbildschirm anzeigt. Speicheroptionen auf USB-FlashDrive und CompactFlash-Speicherkarte sowie PC-Konnektivität bieten flexible Datenspeicherung und umfassende Berichtsfähigkeiten.

Die GatorCam4+ Controller-Option verfügt über eine interne Lithium-Ionen-Batterie, die bei typischer Anwendung die geeignete Energie für bis zu einem ganzen Tag gewährleistet und somit die Unannehmlichkeit von Set-up-Zeiten einer externen Stromzufuhr beseitigt.

GatorCam4 Systeme sind für eine kontrollierbare und hochwertige Videoinspektion in allen Situationen ausgelegt, von Arbeiten in Wohngebieten und gewerblicher Nutzung bis zu Sonderanlagen und Anwendungen auf Gemeindeebene.

Die voll abgedichteten 25-mm- und 50-mm-Kameras können auf eine Reihe von Schubkabeln montiert werden, wie z. B. hochflexiblen 30-m-Kabeltrommeln für Installateure, die auch enge Biegungen erreichen können sowie 150-m-Sonderkabeltrommeln, die speziell für das Überwinden großer Entfernungen ausgelegt sind. Eine Reihe von kompatiblen Sonden, Gestellen, Bürsten und Zubehör komplettiert das Paket.

DIGITALE DATENERFASSUNG

Die voll digitalisierte Systemarchitektur der Steuerung bietet präzise Kontrolle über Inspektionen und Aufzeichnungen. Digitale Dreh-, Schwenk- und Zoomfunktionen ermöglichen das Einzoomen bei Problembereichen bei Live- oder aufgezeichneten Inspektionen.

Video- und Standbilder werden direkt auf USB-FlashDrives oder CompactFlash-Speicherkarten aufgezeichnet, was ihre Handhabung und Übertragung vereinfacht.

Robuste und praktische High-Speed-USB-FlashDrives oder CompactFlash-Speicherkarten sind weit verbreitet und in einer Vielzahl von Speichergrößen erhältlich. So können Sie die Art und Größe der Speichervorrichtung wählen, die Ihrem Bedarf entspricht. Mangels beweglicher Teile sind Ihre wertvollen Daten bestens gegen Stöße und Schläge geschützt.

DATEN- UND STANDBILDERFASSUNG PER TASTENDRUCK

Ein einziger Tastendruck auf einer robusten Tastatur sorgt für die Aufnahme eines hochwertigen, voll digitalen Videos, das automatisch mit Zeit- und Datumstempel versehen und Ihrer jeweiligen Tätigkeit zugeordnet, aufgezeichnet wird. Auf ähnliche Weise können Standbilder erfasst, inspiziert und jederzeit während Ihrer Inspektion per Tastendruck abgelegt werden.

Eine 8-GB-Speichervorrichtung kann bis zu 7 Stunden erstklassiges Videomaterial speichern.

Auch kann Tonmaterial zur Unterstützung der Inspektion den Aufzeichnungen über ein optionales Mikrofon-Headset hinzugefügt sowie Textkommentare über die spritzwassergeschützte Tastatur eingegeben werden. Für noch mehr Flexibilität können bis zu 20 Textseiten im Steuerungsmodul gespeichert werden.

ROBUSTE KONSTRUKTION

Trotz eines Gewichts von weniger als 6,2 kg, wurde die GatorCam4 Steuerung so gestaltet, dass sie zuverlässig auch bei rauen Wetterbedingungen arbeitet. Das widerstandsfähige Polypropylen-Gehäuse ist für Kratz- und Stoßbeständigkeit ausgelegt. Die umfangreiche Abdichtung entspricht der Schutzklasse IP53 während des Betriebs und IP55 bei geschlossener Abdeckung, was die Wahrscheinlichkeit einer Beschädigung durch Schmutz- oder Wassereintritt verringert. Die Kameras sind für einen Betriebsdruck bis 11 bar ausgelegt, was einer Wassertiefe von 100 m entspricht.

USB-SPEICHERSTICKS

Das GatorCam4 Steuermodul unterstützt die handelsüblichen USB-FlashDrives: Stecken Sie einfach Ihren eigenen oder den Hochgeschwindigkeitsspeicherstick Ihres Kunden in den USB-Steckplatz und starten Sie das Aufzeichnen und Speichern der Inspektionsvideos, -fotos und -beobachtungen direkt auf diesen Speicherstick.

USB-Speichersticks können an jeden PC für direkten Zugang zu Ihren digitalen Daten ohne externen Kartenleser oder an die GatorCam4 Steuerung angeschlossen werden.

HERVORRAGENDE BILDQUALITÄT

Das GatorCam4 System bietet zwei Kameras mit einem Durchmesser von 25 mm und 50 mm. Es ist mit hochauflösenden Sensoren und der neuesten Generation ultraheller, weißer LEDs ausgestattet, die zusammen ein klares und deutliches Bild unter den meisten Rohrleitungsbedingungen liefern.

Die selbstnivellierende GatorCam4 50-mm-Kamera verfügt über eine Saphirscheibe zum Schutz des Objektivs und einen Sensor mit einer 39 % höheren horizontalen Auflösung als ihr Vorgänger (460 im Vgl. zu 330 nutzbare TVL).

Die GatorCam4 25-mm-Kamera ist mit einem robusten Polycarbonatgehäuse ausgestattet, das die LEDs in einem kleinen, kompakten Paket schützt und speziell für das Navigieren durch Rohrbögen ausgelegt ist.

Beide Kameras sind mit einem manuellen Fokussierwerkzeug ausgestattet, mit dem Sie den Fokus der Kamera auf die richtige Rohrgröße einstellen können, damit auch der kleinste Schaden nicht unbemerkt bleibt.

Ummantelt mit einem robusten Gehäuse aus Edelstahl 303 können diese Kameras einem Druck von 11 bar widerstehen.



KABELTROMMEL FÜR INSTALLATEURE

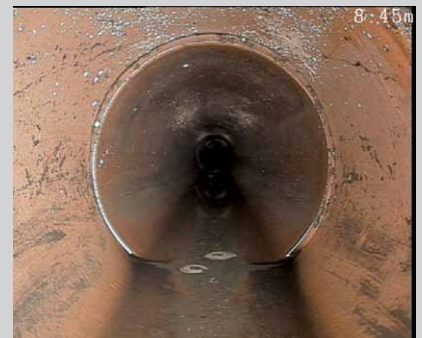
Dort, wo besondere Flexibilität erforderlich ist, bietet die Kabeltrommel für Installateure zusammen mit der kompakten 25-mm-Kamera hervorragende Leistung bei engen Rohrbögen und Geruchsverschlüssen. Das System kann die meisten Geruchsverschlüsse (ab 50 mm) und Rohrbiegungen (ab 32 mm) überwinden. Das System für Installateure ist das optimale Werkzeug für Ihren kleinen Rohrleitungsinspektionsbedarf.

Der flexible Schubkabelabschluss hat eine eingebaute Transmittersonde (512 Hz/640 Hz), die eine punktgenaue Ortung und Tiefenangabe ohne Verlust der Manövrierfähigkeit um enge Biegungen ermöglicht.



DIGITALVIDEO

Digitales Zoomen und Schwenken zum schwerpunktmäßigen Erfassen von Problemereichen. Bildrotation zur einfacheren Interpretation. Speichern der Bilder und des Videos auf mobilen USB-FlashDrive oder CompactFlash-Speicherkarten.



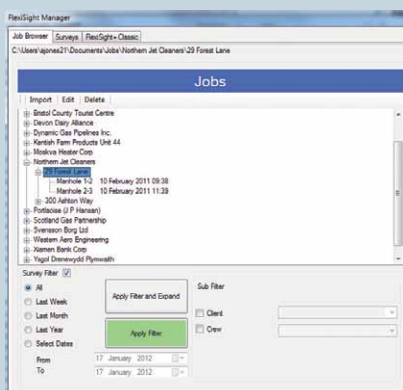


EINE REIHE VON SCHUBKABELN PASSEND ZU IHRER ANWENDUNG

Von 30 m für Wohngebiete und kleinere Installateurarbeiten bis zu 150 m für Spezialanwendungen.

INTEGRIERTER REPORTGENERATOR

Zur schnellen Eingabe und zum Export Ihrer Beobachtungen vor Ort im Berichtdateiformat SEWER.DAT ohne Anschlussbedarf – Sie können sie später an einem PC anzeigen und bearbeiten, um einen detaillierten Bericht mit Rohrleitungsgrafik anzufertigen.



BENUTZERFREUNDLICHE PROGRAMMSCHNITTSTELLE

Die GatorCam4 Steuerung Software wurde speziell für eine benutzerfreundliche Nutzung des GatorCam4 Systems entwickelt. Die Einrichtung und Einstellung der Steuerung ist daher dank farbcodierter Menülisten einfach, die alle verfügbaren Optionen klar definieren.

Sie können Ihre Inspektion jederzeit über die Tastatur um Text erweitern und bis zu 20 Textseiten durchblättern bzw. bearbeiten oder automatisch als Titel zu Beginn Ihrer Videoaufnahmen verwenden.

EFFEKTIVE ARBEITSORGANISATION

Mit der GatorCam4 Steuerung können Sie Ihre Arbeit in „Aufgaben“-Ordnern organisieren, die mit der jeweils auszuführenden Inspektion verknüpft sind. Dadurch wird die Überprüfung und Speicherung von Videos, Fotos und Beobachtungen zum Kinderspiel.

Aufgaben können schnell zu Beginn Ihrer ersten Aufnahme durch Eingabe eines minimalen Datensatzes oder über das Menü „Aufgaben-Browser“ und der Eingabe von detaillierten Angaben zu Ihrem Kunden, Standort und der Inspektion angelegt werden.

Aufgaben können durch Hinzufügen weiterer Inspektionen zum Standort, der gerade inspiziert wird, erweitert werden. Oder Sie können andere Standorte zum Kunden hinzufügen, für den Sie gerade arbeiten.

PRODUKTIVER VOR ORT

Verwenden Sie das umfangreiche, eingebaute GatorCam4 Berichtssystem zur schnellen Eingabe Ihrer Berichtbeobachtungen vor Ort ohne zusätzlich erforderliche Ausrüstung. Berichtvorlagen lassen sich auf Ihre Anforderungen anpassen.

Die Eingabe von detaillierten Beobachtungen, einschließlich Bewertung und Fotos, könnte dank integriertem WRC™, PACP oder benutzerdefinierten Mängelcodelisten nicht einfacher sein.

Erstellen Sie eine Berichtdatei im Format SEWER.DAT direkt über Ihre GatorCam4 Steuerung.

VERWALTEN VON DATEN UND ERSTELLEN VON BERICHTEN

Die Software Flexisight™ Manager ist der ideale PC-Begleiter der GatorCam4 Steuerung. Mit dieser Windows® XP/Windows Vista®/Windows® 7 kompatiblen Software können Sie alle Ihre digitalen Inspektionsdaten importieren, speichern und verwalten.

Im Bildschirm „Aufgaben-Browser“ können Sie alle Ihre gespeicherten Aufgaben schnell importieren und durchsuchen.

Im Bildschirm „Inspektionen“ können Sie Videos bearbeiten, Screenshots erstellen, Fotos kommentieren und Ihre Beobachtungen überprüfen, bearbeiten oder festhalten.

Erstellen Sie umfassende, maßgefertigte Berichte mit Ihrem Firmenlogo, Rohrleitungsgrafiken und farbcodierten Mängelbewertungen (erfordert Microsoft® Word 97 aufwärts).

Ultraheller 8-Zoll-Flachbildschirm

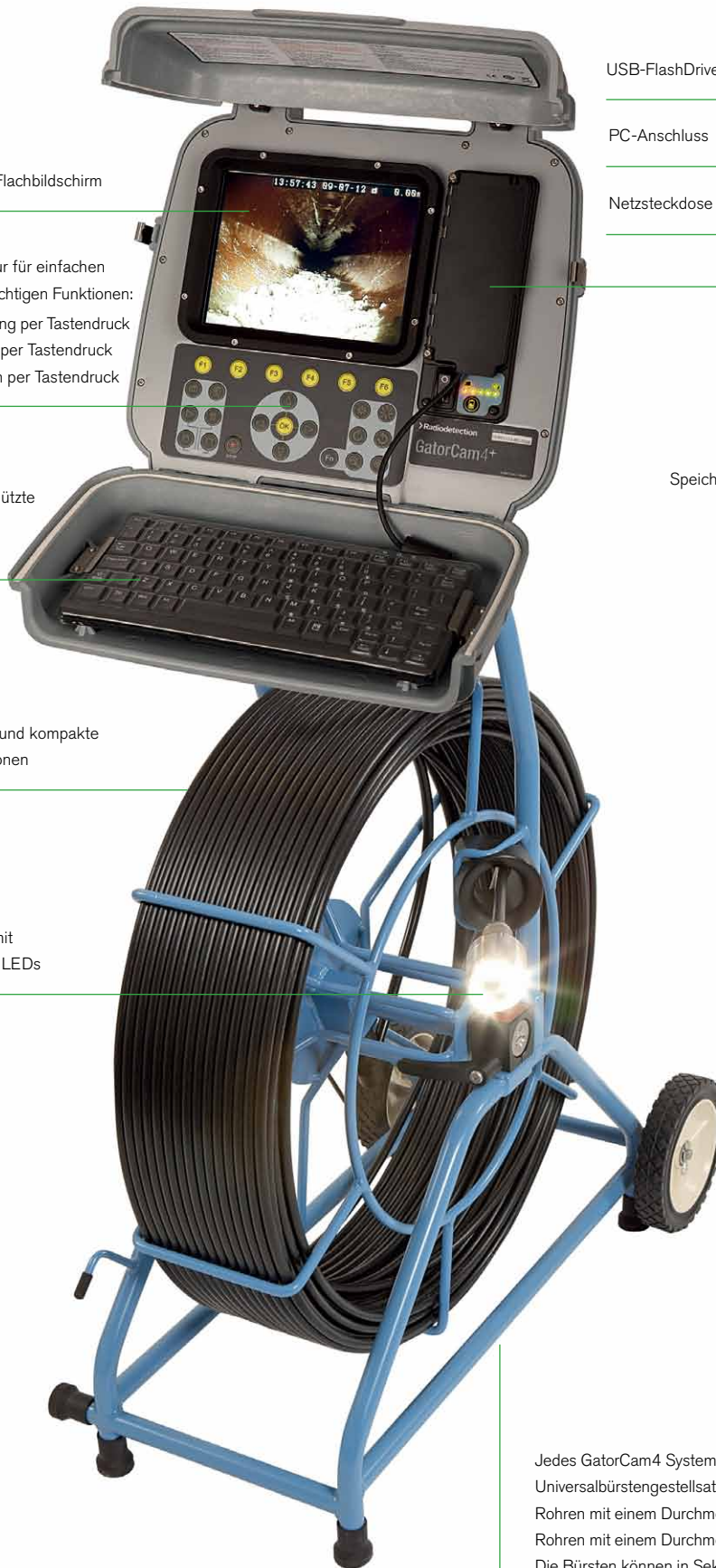
Langlebige Tastatur für einfachen Zugang zu allen wichtigen Funktionen:

- Standbilderfassung per Tastendruck
- Datenerfassung per Tastendruck
- Digitalfunktionen per Tastendruck

Spritzwassergeschützte Tastatur zur Texteingabe

Handliche, mobile und kompakte Kabeltrommeloptionen

Wasserdichte Edelstahlkamera mit ultrahellen weißen LEDs



Video E/A

Audio E/A

USB-FlashDrive

PC-Anschluss

Netzsteckdose

Interner Batterie-Stromanschluss (nur für GatorCam4+ Steuerung)

CompactFlash-Speicherkarten-Steckplatz

Batteriestatusanzeige (GatorCam4+ Steuerung)



Hochflexible Kabeltrommel für Installateure



Jedes GatorCam4 System ist mit einem einfach zu montierenden Universalbürstengestellsatz ausgestattet, mit dem die 25-mm-Kamera in Rohren mit einem Durchmesser von bis zu 100 mm und die 50-mm-Kamera in Rohren mit einem Durchmesser von bis zu 150 mm verwendet werden kann. Die Bürsten können in Sekundenschnelle ausgetauscht werden. Zusätzliche Standardausrüstung kann regional verschieden sein.



GatorCam4 Systeme enthalten serienmäßig:

- GatorCam4 oder GatorCam4+ Steuerung.
- Wahl von NTSC/PAL Farbkamera und 512/640 Hz Flexisonde:
 - 25 mm Kamera und Sonde
 - 50 mm selbstnivellierende Kamera und 55 mm Sonde
- Auswahl zwischen mehreren Schubkabeltrommeln:
 - 30 m Kabeltrommel für Installateure.
 - 35 m Mini-Kabeltrommel.
 - 60 m oder 120 m Midi-Kabeltrommeln.
 - 150 m Sonderkabeltrommel.
- Steuerungs-Adapterklemme (optional für Installateure).
- Windows® PC-Software Flexisight™ Manager.
- CompactFlash-Speicherkarte.
- Spritzwassergeschützte Tastatur, IP67-Netzteil, 12-V-Bananenstecker für Pkw.
- Universalbürsten- und -gestellsatz.
- Spritzwassergeschützte Tastatur, IP67 externe Stromversorgung (GatorCam4), 12V-Auto-Ladegerät.
- Interne Batterie-Optionen: 10-30V Kfz-Ladegerät, IP54 Netzteil.

GatorCam4 System – technische Daten

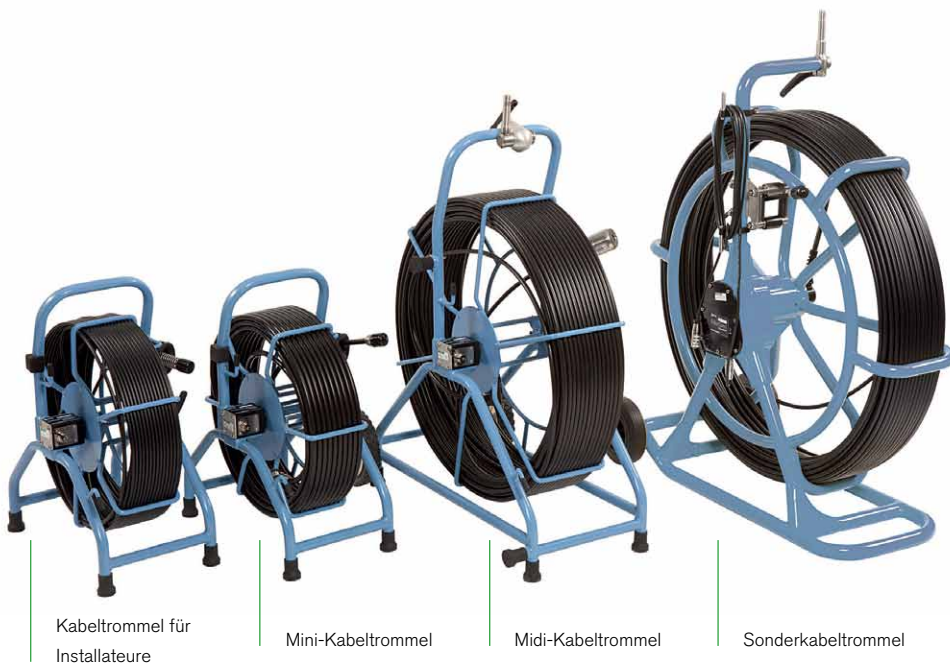
GATORCAM4 UND GATORCAM4+ STEUERUNG		
Energiebedarf	GatorCam4 (+) Steuerung Eingang	12-24VDC, 40W
	Externe Stromversorgung (PSU) Eingang	100-240VAC, 50-60Hz, 1.2A
	GatorCam4+ Autobatterieladegerät Eingang	10-30VDC, 4.0A
Batteriekapazität (GatorCam4+)	14.8V, 6.6Ah (98Wh)	
Batterielaufzeit (GatorCam4+)	Bis zu 1 Tag typische Nutzung, 7 Std. nur Ansicht / 4 Std. kontinuierliche Aufzeichnung*	
Bildschirm	8"/200 mm industrieller Flachbildschirm	
Speicher	High-Speed-CompactFlash- oder USB-Speichersticks	
Verbindungsfähigkeit	USB, Analog-Video E/A (PAL / NTSC), Analog Audio E/A	
Umweltschutzaufgabe	GatorCam4 (+) Steuerung	IP55 (geschlossene Abdeckung) IP53 (geöffnete Abdeckungen und geschlossene Anschlussleiste)
	GatorCam4 externe PSU	IP67 für Verwendung im Außenbereich
	GatorCam4+ externe PSU Option	IP64 für Verwendung im Innenbereich
Temperatur	Lagerung:	-20 °C bis +80 °C
	Betriebstemperatur:	-10 °C bis 50 °C
	Aufladen (GatorCam4+):	-10 °C bis 40 °C
Abmessungen	360 x 360 x 200 mm	
Gewicht	GatorCam4 Steuerung	5,5 kg
	GatorCam4+ Steuerung	6,2 kg

*Kann je nach Umgebungsbedingungen, angebrachtem Zubehör, Aufnahmezeit und anderen Faktoren variieren.

SCHUBKABEL UND KABELTROMMELN	Für Installateure	Mini	Midi	Sonderausführung
Abmessungen	570 x 430 x 269 mm	570 x 430 x 269 mm	850 x 750 x 420 mm	813 x 1168 x 475 mm
Gewicht	9,4 kg / 11,2 kg	11 kg	18,2 kg / 25 kg	37 kg
Konstruktion	Pulverbeschichteter Stahlrohrrahmen			
Schubkabel	30 m / 60 m	35 m	60 m / 120 m	150 m

KAMERAS	GatorCam4 25-mm-Kamera	Gatorcam4 50-mm-Kamera selbstnivellierend
Abmessungen	25,4 x 38,7 mm	48 x 72,8 mm
Gewicht	0,06 kg	0,36 kg
Konstruktion	Edelstahl / Polycarbonat	Edelstahl / Saphirglas / Polycarbonat
Leistung	1,8 W	3,8 W
Schutzklasse	IP68 bis 100 m / 11 bar	
Temperatur	Lagerung: -20 °C bis +80 Betriebstemperatur: -10 °C bis 50 °C	
Fokus	Einstellbar	
Brennweitenbereich	10 mm bis ∞	
Beleuchtung	Ultrahelle, weiße LEDs	
LED-Lichtstärke	≥ 75 lm	≥ 208 lm
Aktive Pixel (H x V)	656 x 492 NTSC 768 x 576 PAL	768 x 492 NTSC 765 x 582 PAL
Horizontale Auflösung	≥ 460 TVL	





Kabeltrommel für
Installateure

Mini-Kabeltrommel

Midi-Kabeltrommel

Sonderkabeltrommel



ZUBEHÖR ZUR ERWEITERUNG IHRER MÖGLICHKEITEN

Passen Sie Ihr System Ihren
Bedürfnissen mit einer Reihe von
soliden Sonden, Flexisonden,
Kabel- und Leitungssuchgeräten
und Anschlusskabeln an.

Optionen

SONDEN- UND SUCHGERÄTEKOMBINATION

Durch Kombination des GatorCam4 Systems
mit einem geeigneten Suchgerät können Sie
die Position und Tiefe der Kamera punktgenau
orten und erhalten so gleichermaßen ein
wertvolles Instrument für Reparatur- und
Verfolgungszwecke.

Das RD7000DL+ kann 3 verschiedene
Sondenfrequenzen erkennen. Es verfügt
über einen dynamischen Überlastungsschutz
und Kompass, ist speziell für die
Abwasserindustrie ausgelegt und kann
eine Sonde präzise orten, selbst in Bereichen mit Elektrorauschen.



AKKU-OPTIONEN

Leicht zu transportierendes, optionales und wiederaufladbares Akku, welches bis zu
4 Stunden* Dauerbetrieb liefert. Ein Auto-Ladegerät wird standardmäßig
geliefert, das Netz-Ladegerät ist optional erhältlich.

Externe Akku-Optionen sind ebenfalls verfügbar: die 7Ah
(4 Stunden*) und 12Ah (8 Stunden*) Akkus stehen zur
Verfügung. Diese werden standardmäßig mit Netzteil geliefert.
Auto-Ladegeräte sind optional zu bestellen.

*Die Zahlen sind Richtwerte und von den Konditionen abhängig.



VOLLSTÄNDIG MODULAR

Alle Kameras, Steuerung,
Schubkabel und das gesamte
Zubehör sind vollständig
austauschbar*, dadurch erhalten
Sie die Flexibilität, um Ihr System
schrittweise zu erweitern.

*Die Sonde für Installateure ist nicht abnehmbar.



GatorCam4™ System

ZUKUNFTSWEISENDE LEISTUNG.
ERSTKLASSIGE FLEXIBILITÄT.



Global locations

USA

SPX Global Headquarters

13515 Ballantyne Corporate Place
Charlotte, NC 28277, USA
Tel: +1 704 752 4400
www.spx.com

Radiodetection

28 Tower Road, Raymond, Maine 04071, USA
Tel: +1 (207) 655 8525
Toll Free: +1 (877) 247 3797
Fax: +1 (207) 655 8535
Email: rd.sales.us@spx.com
www.radiodetection.com

Pearpoint

39-740 Garand Lane, Unit B
Palm Desert, CA 92211, USA
Tel: +1 800 688 8094
Tel: +1 760 343 7350
Fax: +1 760 343 7351
pearpoint.sales.us@spx.com
www.radiodetection.com

Radiodetection (Canada)

344 Edgeley Boulevard, Unit 34
Concord, Ontario L4K 4B7, Canada
Tel: +1 (905) 660 9995
Toll Free: +1 (800) 665 7953
Fax: +1 (905) 660 9579
rd.sales.ca@spx.com
www.radiodetection.com

EUROPE

Radiodetection Ltd. (UK)

Western Drive, Bristol BS14 0AF, UK
Tel: +44 (0) 117 976 7776
Fax: +44 (0) 117 976 7775
rd.sales.uk@spx.com
www.radiodetection.com

Radiodetection (France)

13 Grande Rue, 76220, Neuf Marché, France
Tel: +33 (0) 2 32 89 93 60
Fax: +33 (0) 2 35 90 95 58
rd.sales.fr@spx.com
<http://fr.radiodetection.com>

Radiodetection (Benelux)

Industriestraat 11
7041 GD 's-Heerenberg, Netherlands
Tel: +31 (0) 314 66 47 00
Fax: +31 (0) 314 66 41 30
rd.sales.nl@spx.com
<http://nl.radiodetection.com>

Radiodetection (Germany)

Groendahlscher Weg 118
46446 Emmerich am Rhein, Germany
Tel: +49 (0) 28 51 92 37 20
Fax: +49 (0) 28 51 92 37 520
rd.sales.de@spx.com
<http://de.radiodetection.com>

ASIA-PACIFIC

Radiodetection (Asia-Pacific)

Room 708, CC Wu Building
302-308 Hennessy Road, Wan Chai
Hong Kong SAR, China
Tel: +852 2110 8160
Fax: +852 2110 9681
rd.sales.cn@spx.com
www.radiodetection.com

Radiodetection (China)

Hongfu Mansion, Room 61622
Zheng Ge Zhuang, Bei Qi Jia Town
Chang Ping District
Beijing 102209, China
Tel: +86 (0) 10 8178 5652
Fax: +86 (0) 10 8178 5662
rd.service.cn@spx.com
<http://cn.radiodetection.com>

Radiodetection (Australia)

Unit H11, 101 Rookwood Road,
Yagoona NSW 2199, Australia
Tel: +61 (0) 2 9707 3222
Fax: +61 (0) 2 9707 3788
rd.sales.au@spx.com
www.radiodetection.com

Radiodetection ist ein weltweit führender Entwickler und Anbieter von Test-Equipment, welches bei Versorgungsunternehmen verwendet wird, um deren Infrastruktur-Netzwerke zu installieren, zu schützen und zu pflegen. Radiodetection ist eine Einheit der SPX (NYSE: SPW), einem globalen Fortune 500 Multi-Industrie produzierendem Unternehmen. Hauptsitz in Charlotte, NC, SPX hat weltweit 15.000 Mitarbeiter in mehr als 35 Ländern. Besuchen Sie www.spx.com

© 2013 Radiodetection Ltd. – SPX Corporation. Alle Rechte vorbehalten. Radiodetection ist eine Tochtergesellschaft der SPX Corporation. SPX, das grüne ">" und "X" sind Handelsmarken der SPX Corporation, Inc. Radiodetection und GatorCam sind Warenzeichen der Radiodetection Ltd. Microsoft, Windows, Windows Vista und Windows XP sind entweder eingetragene Warenzeichen oder Warenzeichen der Microsoft Corporation in den Vereinigten Staaten und / oder anderen Ländern. Aufgrund unserer fortlaufenden Produktentwicklung behalten wir uns das Recht vor, veröffentlichte Spezifikationen jederzeit und ohne Vorankündigung zu ändern oder zu verbessern. Dieses Dokument darf nicht im Ganzen oder in Teilen kopiert, reproduziert, übertragen, verändert oder verwendet werden, ohne vorherige schriftliche Zustimmung von Radiodetection Ltd.