

RIKI - Verschluss-Stopfen

Doppelwand / Thermowand



Beton-Verschluss-Stopfen | Montagedübel

zum bauseitigen Schließen der Montagedübel bei RIKI-Doppelwänden - zum Einkleben

Ø 41: für Montagedübel



Kunststoff-Verschluss-Stopfen | Montagedübel

zum bauseitigen Schließen der Montagedübel bei RIKI-Doppelwänden

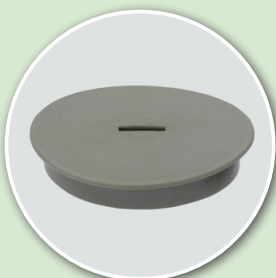
Ø 43: für Montagedübel



Beton-Verschluss-Beton | Gewindehülse

für Befestigungen mit Magnetteller/Aussparungsteller - zum Einkleben

RD 12 - RD 24



Kunststoff-Verschluss-Stopfen | Gewindehülse

Für Befestigungen mit Befestigungsschraube ohne Kopf/flach

RD 12 - RD 36



Edelstahl-Verschluss-Stopfen | Gewindehülse

Für Befestigungen mit Magnetteller/Aussparungsteller - zum Einschrauben

RD 12 - RD 18

RD 20 - RD 24

RD 30 - RD 36