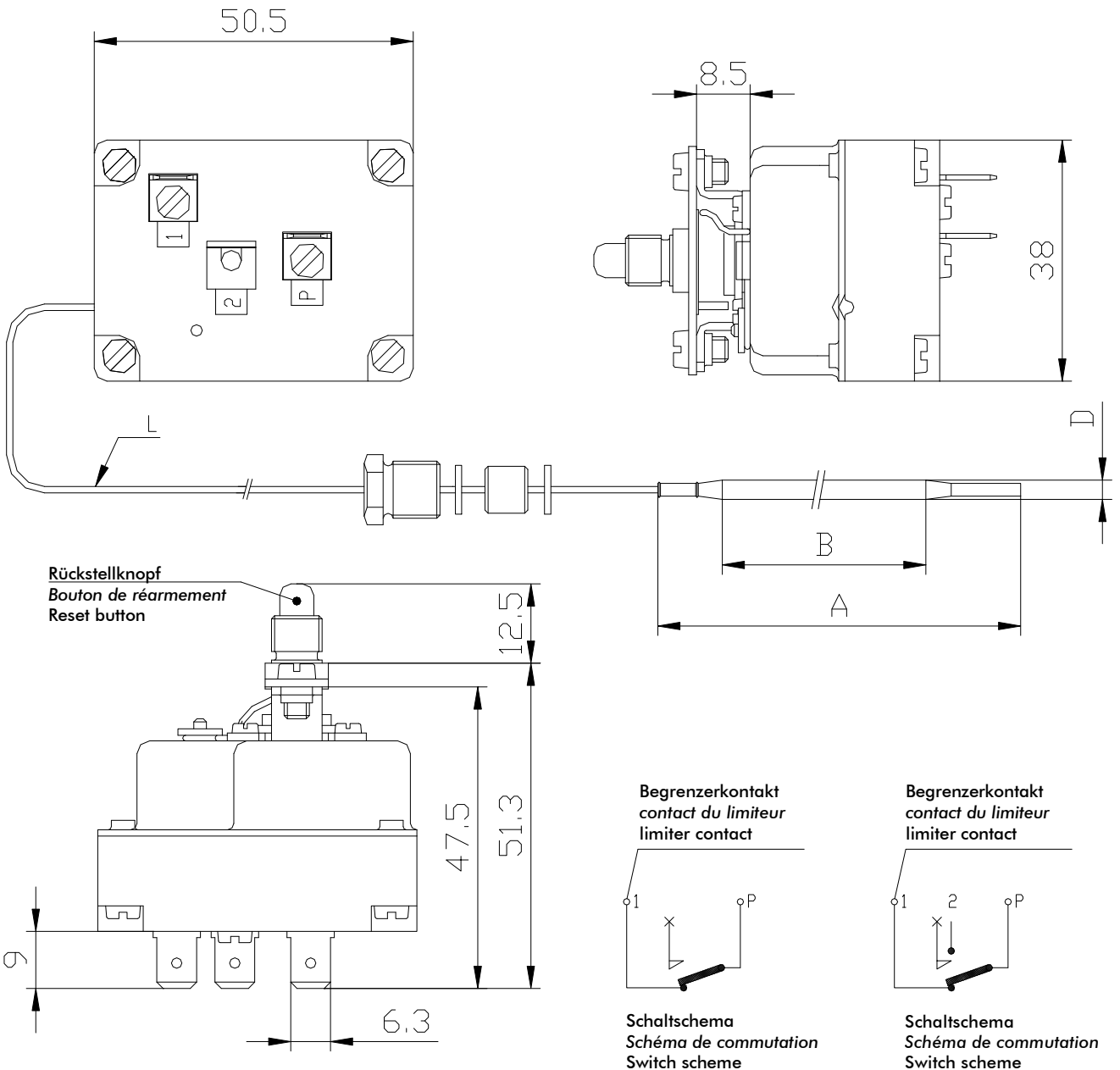




Kapillarrohr-Temperaturbegrenzer, 1-polig
Limiteur de température à capillaire, 1 pôle
Temperature limiter with capillary tube, 1 pole

Typ 51.3...
Typ 51.3...
Typ 51.3...



Technische Kenndaten:

Schaltleistung: 15 A 250 / 400 VAC
Min. Biegeradius Kapillarrohr: 5 mm

Données techniques:

Pouvoir de coupure: 15 A 250 / 400 VAC
Rayon min. de courbure du capillaire: 5 mm

Technical Data:

Breaking capacity: 15 A 250 / 400 VAC
Min. bend radius of the capillary tube: 5 mm

1-polig, ausschaltend bei steigender Temperatur

1 pôle, coupe lorsque la température augmente

1 pole, switch off by increasing temperature

1-polig, umschaltend bei steigender Temperatur

1 pôle, commute lorsque la température augmente

1 pole, switch by increasing temperature

Ab Lager lieferbar**En Stock****Delivery from stock**

Typen Nr. Type n° Type n°	Bereich Gamme Range	Diff.	D	A	B	T	L	Bemerkungen Remarques Remarks
	°C	K	mm	mm	mm	°C	mm	
51.36915.020	60	4	6	140	105	190	830	O
51.31915.310	91	12	6	140	195	330	830	O
51.31915.220	150	7	6	175	140	270	830	WK
51.33915.010	309	18	6	144	105	360	830	O

Kontakte öffnen und werden verriegelt, wenn die einjustierte Schalttemperatur überschritten wird. Nach genügender Abkühlung des Temperaturfühlers kann durch Drücken des Rückstellknopfes wieder eingeschaltet werden.

Les contacts s'ouvrent et restent dans cet état lorsque la température réglée a été dépassée.

Une fois le bulbe suffisamment refroidit, ils peuvent être de nouveau commutés en pressant le bouton de réarmement.

The contacts are open when the set temperature is exceeded. Once the sensor is cooled enough, they can be switched again by pressing the reset button.

	Bemerkungen	Remarques	Remarks
Diff.	= Schaltdifferenz	<i>Hystérésis de Commutation</i>	Commutation difference
D	= Fühler – Durchmesser	<i>Diamètre du bulbe</i>	Sensor diameter
A	= Fühler – Länge	<i>Longueur du bulbe</i>	Sensor length
B	= Aktive – Fühlerlänge	<i>Longueur active du bulbe</i>	Sensor active length
O	= Öffner – Kontakt	<i>Contact ouvert / fermé</i>	Contact open / closed
WK	= Wechselkontakt	<i>Contact inverseur</i>	Alternating contact
SB	= Stopfbüchse	<i>Presse-étoupe monté</i>	Mounted tubing clamp
T	= Max. Fühlertemperatur	<i>Temp. max pour le bulbe</i>	Sensor – Max. Temperature
L	= Kapillarrohrlänge	<i>Longueur de capillaire</i>	Capillary tube length
UL	= UL-/CSA – geprüft	<i>UL-/CSA - conforme</i>	UL-/CSA - approved
K	= Kelvin	<i>Kelvin</i>	Kelvin