

Benefits:

- Erfüllt die Vorgaben gemäß EnWG für Smart Metering in Deutschland
 - BSI PP-0073 & TR-03109
 - PTB 50.8
 - FNN Lastenheft
- Investitionsschutz
 - Dank in Zertifizierung befindlichem SMGw
 - ausreichend Leistungsreserven für zukünftige Anforderungen
- Präzise Tarifierung
 - Funktion gemäß PTB 50.8
 - Hochgenaue Zeitsynchronisation
- Erfüllt höchste Anforderungen an Datenschutz und Datensicherheit
- Plug & Play
 - Automatisierter Installationsprozess
 - Anschluss durch Steckverbindung
 - Standardisiertes Gehäuse
- Mehrbenutzerfähigkeit

Key Features:

- Smart Meter Gateway (SMGw) gemäß BSI-Standards für Smart Metering
- Sichere Erfassung, Zeitstempelung, Tarifierung, Speicherung von Messwerten und Bereitstellung
- LMN – Local Meter Network
 - RS485-Schnittstelle
 - Wireless M-Bus (OMS)
 - eHZ via Adapter
- WAN – Wide Area Network
 - GPRS/EDGE/UMTS/LTE
 - DSL/LAN
 - Zertifikatsbasiert (TLS v1.2)
- Integriertes Sicherheitsmodul für Kryptologie
- Verwendet Smart Meter – Public Key Infrastruktur
- Remote Firmware-Update
- Standardisiertes Gehäuse zur Hutschienenmontage (z.B. im Basiszähler, Installationsschrank, etc.)



Das SMARTY IQ-LTE von der Sagemcom Dr. Neuhaus GmbH ist ein Smart Meter Gateway (SMGw) für gesetzeskonformes Smart Metering gemäß EnWG.

Dieses Gateway ist die zentrale Kommunikationseinheit in einem intelligenten Messsystem, welche spartenübergreifend Messdaten von Zählern empfängt, speichert, für autorisierte Marktteilnehmer aufbereitet und versendet.

Die Zähler (Strom, Gas, Wasser, Wärme) können sowohl drahtgebunden (RS485) als auch über Nahfunk (wireless M-Bus) an das Gateway angebunden werden. Über eine lokale Schnittstelle kann der Endkunde des Versorgers auf seine Messwerte hochauflösend zugreifen.

Für ein Höchstmaß an Sicherheit stellt ein integriertes Sicherheitsmodul nach Common Criteria-Schutzprofil dem Gateway die benötigten kryptographischen Funktionen bereit. Die hochsichere WAN-Kommunikation zwischen den Teilnehmern der Smart Meter Gateway Infrastruktur wird über die Smart Meter – Public Key Infrastruktur gewährleistet.

Das SMARTY IQ-LTE ist auf die Anforderungen eines Massen-RollOut konzipiert. Bei der lokalen Installation müssen nur die Steckverbindungen hergestellt werden. Die Anbindung an die Zentrale erfolgt dann automatisiert.

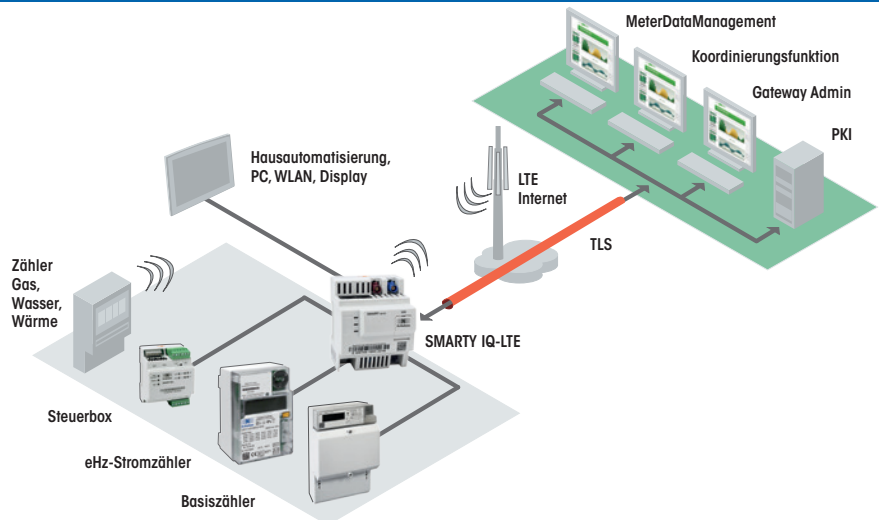
Artikel-Nr.	Produktbezeichnung
820918	SMARTY IQ-LTE



Systemkomponenten

- Zähler
 - FNN-Basiszähler eHZ mit SMARTY ix-OKK
 - FNN-Basiszähler 3 Punkt mit LMN-Kabel
- sonstige Zähler mit BAB-Adapter (z.B. eHZ-EDL,..)
- SMARTY IQ-LTE
- Steuerbox: SMARTY IQ-IO
- Sagemcom Fröschl Admin-SW
- Sagemcom Fröschl MDM-SW

Topologie



Technische Daten

INTERFACE

LMN – Local Meter Network	RS485 - RJ12 Buchse: Geschwindigkeit: 921,6 kBd, Hilfsspannung 12 V / 295 mA; Anschluss von FNN-Basiszählern Wireless M-Bus: OMS 4.0, Mode 7; S-Mode, T-Mode; Bidirektionale Kommunikation; Anschluss von Zähler und Sensoren
WAN – Wide Area Network	GPRS/EDGE/UMTS/LTE oder Ethernet-Schnittstelle: 10/100 Base-T (RJ45-Buchse); Ethernet IEEE802; 10/100 Mbit/s
CLS – Controllable Local System	10/100 Base-T (RJ45-Buchse); Ethernet IEEE802; 10/100 Mbit/s
HAN – Home Area Network	10/100 Base-T (RJ45-Buchse); Ethernet IEEE802; 10/100 Mbit/s
Spannungsversorgung	Eingangsspannung Gerät: 230 VAC +/- 10% (einphasiger Anschluss, steckbar), Fn 50 Hz; Leistungsaufnahme: 2,8 W (idle ohne Last auf LMN), 10,5 W (maximal, mit 3,5 W Last auf LMN)

RADIO

Verbindung	GPRS: Class 12; EDGE: Class 12; HSPA+: DL Cat.24 / UL Cat. 6, Dual Carrier; LTE Cat. 3
Sendeleistung	Pentaband LTE: 800/900/1800/2100/2600 MHz (+23 dBm); Triband UMTS (WCDMA): 900/1800/2100 MHz (+24 dBm); Dual Band GSM/GPRS/EDGE: 900/1800 MHz (+33 dBm/+30 dBm)
Antennenanschluss	GSM: Impedanz nominal: 50 Ohm; Buchse: Fakra D, steckbar; Wireless M-BUS: Impedanz nominal: 50 Ohm; Buchse: Fakra C, steckbar

ZULASSUNG

Umweltbedingungen	Betrieb - 25 °C bis + 55 °C; Lagerung - 25 °C bis +70 °C; Luftfeuchtigkeit 0 - 95 %, nicht kondensierend
Prüfung/Zulassung	CE-Konformität; Telekommunikations-Endgeräte (1999/5/EG): EN 301511; Modul mit GCF-Zulassung EN 301908-1, -2 & -13; EN 300220-2; Elektromagnetische Verträglichkeit (1995/5/EG): EN 55022 Klasse B, EN 55024, ETSI EN 301 489-1, -3, -7 & -24; Elektrische Sicherheit (2006/95/EG): EN 50428

MECHANIK

Mechanik	Gehäuse: Standard-Schaltschrankgehäuse zur Hutschienenmontage, IP20, Entflammbarkeit nach UL94-V0, Abmessungen: ca. 70 x 60 x 90 mm (L x B x H); Gewicht: ca. 180 g; SIM-Karte von außen zugänglich, Öffnung versiegelbar, Austausch SIM nur nach Deinstallation des SMGw mögl.; Betriebssicherung durch Montage hinter plombierter Abdeckung im Schaltschrank
-----------------	--

SONSTIGES

Zubehör	SMARTY ix-BAB-EDL-OKK (Tastkopf für eHZ EDL-Zähler); SMARTY ix-OKK-BZ (Tastkopf für eHZ Basiszähler); Antennen: GSM, Wireless M-Bus; LMN-Kabel & Adapter; Ethernet-Kabel; Stromanschluss-Klemmen & Kabel
Lieferumfang	Gerät
Bestellnummer	SMARTY IQ-LTE, Artikel-Nr.: 820918

Technische Änderungen vorbehalten. Alle Daten basieren auf Herstellerangaben. Keine Gewähr und Haftung bei fehlerhaften und unterbliebenen Eintragungen. Alle Lieferungen und Leistungen erbringt die Sagemcom Dr. Neuhaus GmbH auf Grundlage ihrer „Allgemeinen Vertragsbedingungen“ in der aktuellsten Fassung. Alle Produktnamen sind Warenzeichen der entsprechenden Herstellerfirmen. Sagemcom Dr. Neuhaus GmbH 05/2018, Dok.-Nr.: 8209AQ001 Rev. 1.6

