



HOAI-Pro 2017

inkl. Modul Kanalsanierung
und Schachtsanierung



Formularsoftware



Controlling



Honorarberechnung



Fluchtplan



Projektmanagement



SiGe-Koordination



Brandschutznachweis



Bautagebuch



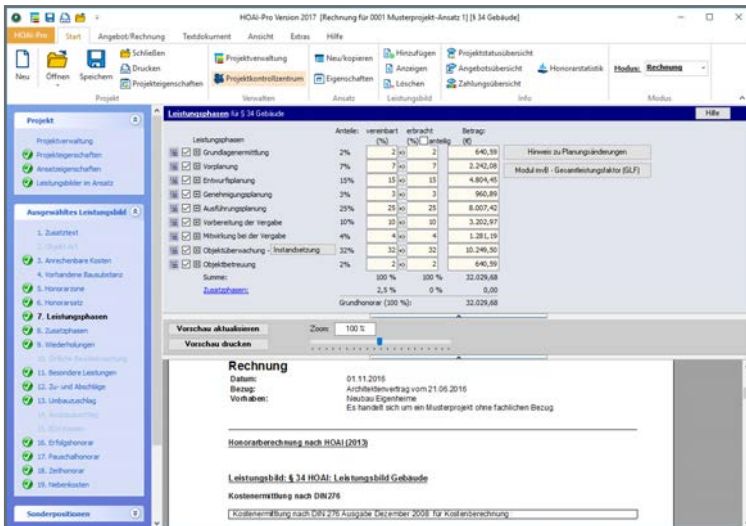
Gesetzessammlung



Terminmanagement



Formulargenerator



HOAI-Pro 2017 unterstützt Planer bei der transparenten und rechtssicheren Honorarberechnung sowie der Erstellung von Angeboten und Rechnungen nach HOAI 2013, 2009 und 1996.

Die Software verfügt über zahlreiche Funktionen und ist dennoch intuitiv bedienbar und übersichtlich. Selbsterklärende Dialogfenster führen den Anwender durch die Vielzahl an Funktionen und individuellen Einstellmöglichkeiten. Vorgabewerte beschleunigen die Eingabe, Plausibilitätsprüfungen helfen, Fehler zu vermeiden. Das Programm nimmt Planern die lästige Rechnerei ab und ermittelt Honorare transparent und komfortabel. Sowohl einfache Honoraransätze als auch komplexe Projek-

te mit mehreren Leistungsbildern, Wiederholungen, verschiedenen Kostenzuordnungen etc. lassen sich rationell bearbeiten. Ob als Einzel-, Abschlags-, Teilschluss- oder Schlussrechnung – HOAI-Pro 2017 berücksichtigt alle Abrechnungsarten und verfolgt projektbezogen alle eingegangenen Zahlungen.

Neben den Leistungsbildern und Beratungsleistungen nach HOAI 2013 sind im Programm auch die Vertragsmuster nach den Richtlinien für die Durchführung von Bauaufgaben des Bundes (RBBau) integriert. Darüber hinaus lassen sich auch Pauschalhonorare und Zeithonorare abrechnen. Optional ist ein Zusatzmodul für die Leistungsbilder Brandschutz, Leistungen gemäß BaustellV, Wärmeschutz und Energiebilanzierung sowie Projektmanagement nach AHO, ein Modul zur erweiterten Berechnung der mitzuverarbeitenden Bausubstanz (mvB) und ein Modul für Kanal- und Schachtsanierung erhältlich. Mit Hilfe der Kostenermittlung nach DIN 276 können anrechenbare Kosten nach DIN 276 in den Ausgaben 1981, 1993, 2006 und 2008 detailliert bestimmt werden. Integrierte Honorartafeln können bearbeitet und bürospezifisch erweitert werden.

HOAI-Pro 2017 ist als Einzelplatz- oder als Netzwerkversion erhältlich. Letztere ist für den Einsatz im Netz und eine Nutzung durch mehrere Anwender optimiert. Sie bietet viele Vorteile, wie etwa den gleichzeitigen Zugriff von mehreren PCs auf ein Projekt, eine gemeinsame Datenhaltung und einen schnellen Nachrichtenaustausch zwischen den Nutzern.

Merkmale & Besonderheiten

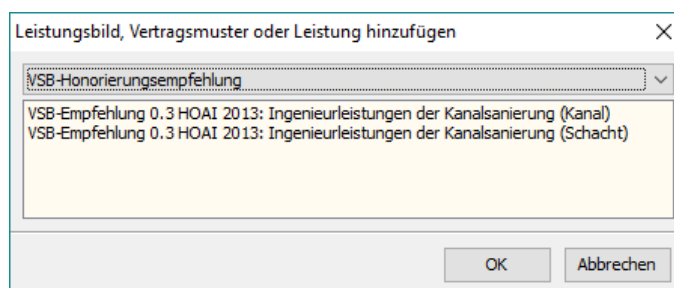
- Ansätze mit verschiedenen MwSt-Sätzen
- Siemon-Tabellen (2013) zur Leistungsphasenuntergliederung
- Flemming-Tabellen, Rift-Tabellen 2013
- Simmendinger-Leistungsphasen-Untergliederung
- Vorlagen für Architekten- und Ingenieurverträge nach HOAI 2013
- Kostenermittlung nach DIN 276 1981, 1993, 2006 und 2008
- Besondere Leistungen, Zu- und Abschläge, Nebenkosten
- Mehrere Vor- und Entwurfsplanungen
- Nachtragsangebote
- Örtliche Bauüberwachung
- Um- und Ausbauszuschlag
- Wiederholungen, Sicherheitseinbehalt und Sonderpositionen
- Erfolgs-, Zeit- und Pauschalhonorare
- Freie Leistungsbilder
- Erweiterte Berechnung der mitzuverarbeitenden Bausubstanz
- Angebot, Teil- und Schlussrechnung
- Automatische Nummernvergabe
- Zahlungsübersicht, Honorarstatistik, Stundenkalkulation
- Zentrales Projektkontrollzentrum
- Projektverwaltung, Textverarbeitung mit Serienbrieffunktion
- Stundenlohnzettel, Adresdatenbank, Bildverwaltung
- Rechnungsabzug und Datensicherung
- Nutzerverwaltung mit Vergabe von Zugriffsrechten
- Demovideos, Automatische Suche nach Updates
- Reportgenerator, HOAI-Gesetzestext
- Honorarzone nach Objektliste und Punktesystem
- Floating license für Netzwerkversionen



Leistungsbilder „Kanalsanierung“ und „Schachtsanierung“ gemäß Empfehlungen des VSB

Information zu den Leistungsbildern Kanalsanierung und Schachtsanierung

In der Honorierungsempfehlung für Ingenieurbauwerke der Kanalsanierung präzisiert der Verband zertifizierter Sanierungs-Berater für Entwässerungssysteme e. V. (VSB) das Leistungsbild § 43 Ingenieurbauwerke der HOAI (2013) und spricht Kriterien und konkrete Bewertungen für die Ermittlung von Honorarzone, Honorarsatz, Instandhaltungszuschlag und Umbau-/Modernisierungszuschlag aus.



Das Modul „Kanalsanierung und Schachtsanierung“ erweitert die HOAI-Pro daher um folgende zwei Leistungsbilder:

- VSB-Empfehlung 0.3 HOAI 2013: Ingenieurleistungen der Kanalsanierung
- VSB-Empfehlung 0.3 HOAI 2013: Ingenieurleistungen der Schachtsanierung

Sie umfassen die spezialisierten Ermittlungsmethoden für

- die Honorarzone (60 detaillierte Kriterien),
- den Honorarsatz,
- den Instandsetzungszuschlag und
- den Umbau- oder Modernisierungszuschlag.

HOAI-Pro ermöglicht damit die Erstellung von Angeboten und die Abrechnung für Anwendungsfälle gemäß der VSB-Empfehlung Nr. 0.3.

Unser Service

1. Kostenlose Softwarehotline und kompetenter Support

In unserer Hotline stehen Ihnen bei Schwierigkeiten oder technischen Fragen zu unseren Produkten ausführlich geschulte und persönlich interessierte Mitarbeiter gern zur Verfügung. Die Hotline befindet sich in unseren Firmenräumen in Dresden (kein Callcenter, keine Warteschleifen, keine Rufumleitung) und sichert somit unmittelbaren Kontakt zu unseren Kunden auf der einen Seite sowie zu Programmierern und Management auf der anderen Seite.

2. Demovideos – ein Film sagt mehr als tausend Worte ...

In alle Programme sind Demovideos integriert, die Ihnen ausgewählte Funktionen und Handlungsabläufe veranschaulichen. Sie finden diese unter dem Menüpunkt „Hilfe/Demovideos“.

3. Tipps & Tricks – anschauliche Tutorials und Hilfestellungen

Auf unserer Webseite <http://www.vordruckverlag.de/htm/Tipps.htm> können Sie kleine Tutorials und Handlungsanweisungen zu unseren Softwareprodukten, die häufiger nachgefragt werden, einsehen und ausdrucken.

Software	Einzelplatz- lizenz	Netzwerklicenz*		
		2 bis 5 Nutzer	6 bis 20 Nutzer	unlimited
■ HOAI-Pro 2017 komplett	349,00 €	499,00 €	799,00 €	999,00 €
HOAI-Pro 2017 Standard	199,00 €	–	–	–
zusätzl. Modul AHO	50,00 €	–	–	–
zusätzl. Modul mvB	50,00 €	–	–	–
zusätzl. Modul Mahnwesen	50,00 €	–	–	–
zusätzl. Modul Kanalsanierung (VSB)	50,00 €	–	–	–

*Alle Preise gelten zzgl. der gesetzlichen Mehrwertsteuer und 4,90 € Versand. *Floating license*

Weitere Produkte unseres Hauses:



VvW Control 2017

Unternehmenscontrolling inkl. Zeiterfassung und Ressourcenplanung



PrintForm 2017

Formularsoftware mit über 2400 Vordrucken



Brandschutznachweis 2017

Brandschutznachweis für Regelbauten, geregelten Sonderbau und Industriebau



Baurecht-aktuell 2017

Gesetzessammlung



SiGe-Manager 2017

SiGe-Koordination nach Baustellenverordnung



Projekt-Manager 2017

Projekt- und Bauablaufplanung



Fluchtplan 2017

Flucht-, Rettungsweg- und Feuerwehrpläne



Terminplaner 2017

Termin- und Aufgabenplanung



Bautagebuch 2017

Dokumentation des Bauablaufs und Mängelmanagement

Voll funktionsfähige Demoverversionen finden Sie unter: **www.vordruckverlag.de**

VvW GmbH

Bamberger Straße 4–6
01187 Dresden

Telefon: 0351/87 32 15-00
Hotline: 0351/87 32 15-10
Telefax: 0351/87 32 15-20

info@vordruckverlag.de
www.vordruckverlag.de