



## HÄNDE SICHER UND HYGIENISCH TROCKNEN

In jedem Waschraum, den Sie betreten, treffen Sie verschiedene Möglichkeiten zum Händetrocknen an. Wie zum Beispiel Air Dryer, Baumwollhandtücher oder Papierhandtücher.

**Doch welche Form ist am sichersten und hygienischsten?**



Studien haben gezeigt, dass das Händetrocknen mit Papierhandtüchern die hygienischste Methode ist. Jedes Handtuch kommt sauber aus dem Spender und ist für den Benutzer persönlich bestimmt. Das Papierhandtuch sorgt dafür, dass zurückgebliebene Bakterien von der Haut abgerieben werden. Nach dem Gebrauch werfen Sie das Handtuch weg, sodass zurückgebliebene Bakterien keine Chance haben.

### WISSENSCHAFTLICH ERWIESEN

Verschiedene wissenschaftliche Studien – unter anderem eine aktuelle Studie der University of Leeds – belegen, dass das Händetrocknen mit Papierhandtüchern am hygienischsten ist. Die Verwendung eines Baumwollhandtuchs erhöht das Risiko, mit Bakterien des vorherigen Benutzers in Berührung zu kommen. Air Dryer sind ein Brutplatz für Bakterien, die durch den hohen Druck sowohl an den Benutzer als auch in den Rest des Raums geblasen werden, wodurch sich das Verbreitungsrisiko erhöht.

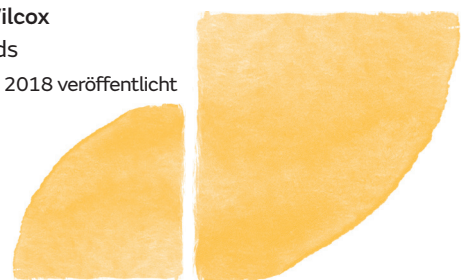
### PAPIERHANDTÜCHER SIND DAHER DIE BESTE ALTERNATIVE.

„Die Ergebnisse der Studien wiesen wiederholt nach, dass häufiger und mehr Bakterien in Räumen zurückblieben, in denen Air Dryer anstelle von Papierhandtüchern eingesetzt wurden. Die Wahl einer bestimmten Methode zur Handtrocknung bestimmt in welchem Maße sich Bakterien sich mit einem Infektionsrisiko verteilen können.“

**Professor Mark Wilcox**

University of Leeds

Studie im September 2018 veröffentlicht



## VORTEILE VON PAPIERHANDTÜCHERN

**Hygienische Trocknungsmethode:** Nur Papierhandtücher verringern Bakterien auf den Händen

**Sicherer Waschraum:** Bakterien bleiben auf dem Wegwerfhandtuch zurück

**Nutzungskomfort:** Keine Staubbildung oder Lärmbelästigung

**Sauber und effizient:** Jedes Mal ein persönliches Handtuch

**Störungsfrei:** Keine Nutzung von Strom oder Batterien



## GRÜNDLICHE HANDHYGIENE VERHINDERT KRANKHEITEN

Eine gründliche Handhygiene beginnt natürlich mit regelmäßigem und gründlichem Händewaschen. Das verhindert die Verbreitung von Krankheiten.

### Aber was ist gründlich?

Empfohlen wird, mindestens 20-30 Sekunden Ihre Hände zu waschen, indem Sie Ihre Handflächen fest aneinander reiben. Anschließend ist auch die Art, wie die Hände abgetrocknet werden, wichtig. Denn so entfernen Sie einen großen Teil der Bakterien. Wenn die Hände zu 97 % trocken sind, liegt die Wahrscheinlichkeit Bakterien zu übertragen bei nahezu Null.

## BEQUEM UND EFFEKTIV

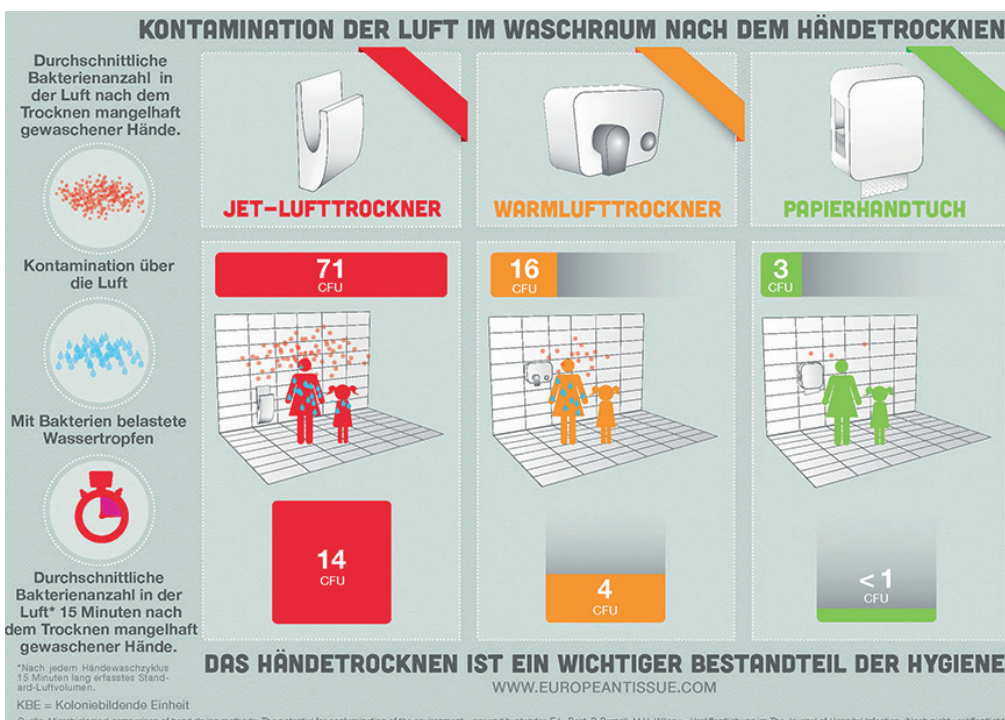
Dieselben Studien haben ergeben, dass sich Menschen durchschnittlich weniger als fünf Sekunden die Hände abtrocknen. Dadurch bleiben häufig Feuchtigkeit und Bakterien zurück.

Schnelles Trocknen ist daher von wesentlicher Bedeutung, um die verbleibenden Bakterien auf Minimum zu begrenzen. Im Vergleich zu den Alternativen schneidet hierbei auch das Papierhandtuch am besten ab. Schnell, effektiv und ohne Warteschlange.

Für mehr Informationen:  
[www.satino-by-wepa.com/news](http://www.satino-by-wepa.com/news)



Händetrocknen ist ein wichtiger Bestandteil der Handhygiene.





## Unser Vorschlag für perfekte Handhygiene!

### Satino System Handtuchrollen Spender

331520 SATINO AUTOCUT SPENDER MIDI

Der Spender agiert autark – ohne Strom- oder Batterieverbrauch.

331070 SATINO SENSOR TOWEL DISPENSER

Die Sensor-Version der Satino by WEPA System Handtuchrollen Spender für Batterie- und Netzbetrieb. Ein individuell einstellbares Pausenintervall und Blattlängen von 20 bis 36 cm reduzieren Verbrauch und Betriebskosten langfristig.

ART. NR.	AUSFÜHRUNG	VPE
331520	315 (B) x 325 (H) x 217 (T) mm, Weiß	1 Stück
331070	348 (B) x 386 (H) x 220 (T) mm, Weiß	1 Stück

### Satino Handtuchrollen

**317950** System Handtuchrollen prestige

**317940** System Handtuchrollen comfort

Mit System Handtuchrollen sparen Sie Kosten und entlasten die Umwelt – denn weniger ist mehr. FSC®-Mix and EU Ecolabel zertifiziert.

ART. NR.	AUSFÜHRUNG	VPE
317950	<b>3-lagig</b> 120 m, Hochweiß	6 Rollen
317940	<b>2-lagig</b> 150 m, Hochweiß	6 Rollen

### Satino Flüssig- und Schaumseifen

**331060** Sensor Seifen/Schaumseifen Spende PLUS

**331530** Sensor Seifen/Schaumseifen Spender MINI

ART. NR.	AUSFÜHRUNG	VPE
331060	Weiß 154 (W) x 268 (H) x 112 (D)	1 Stück
331530	Weiß 124 (W) x 215 (H) x 115 (D)	1 Stück
332600	Transparent 6x 1000 ml	1 Stück
332630	Transparent 6 x 700 ml	1 Stück



Für weitere Informationen und vielen weiteren Waschräumlösungen besuchen Sie uns unter:  
[www.satino-by-wepa.com](http://www.satino-by-wepa.com)