



Pegel- latten



2021

Ausführung und Anbringung



Lieferungs- und Zahlungsbedingungen

1. Geltung der Bedingungen

Nachstehende Lieferungs- und Zahlungsbedingungen gelten für unseren gesamten Geschäftsverkehr mit dem Auftraggeber. Diese Geschäftsbedingungen gelten somit auch für alle künftigen Geschäftsbeziehungen, auch wenn sie nicht nochmals ausdrücklich vereinbart werden. Spätestens mit der Entgegennahme der Ware oder Leistung gelten diese Bedingungen als angenommen. Gegenbestätigung des Käufers unter Hinweis auf seine Geschäfts- bzw. Einkaufsbedingungen wird hiermit widersprochen. Abweichungen von diesen Geschäftsbedingungen sind nur wirksam, wenn sie von uns schriftlich bestätigt werden.

2. Angebot und Vertragsschluß

- 1) Unsere Angebote sind freibleibend und unverbindlich. Annahmeerklärungen und sämtliche Bestellungen sind erst dann rechtswirksam, wenn sie von uns schriftlich oder fernschriftlich bestätigt sind. Das gleiche gilt für Ergänzung, Abänderungen und Nebenabreden. Aufträge bitten wir unbedingt schriftlich einzureichen. Für Hörfehler bei telefonischen Bestellungen übernehmen wir keine Haftung. Diese gehen zu Lasten des Bestellers.
- 2) Entwurfsarbeiten, Statiken und Zeichnungen werden grundsätzlich erst nach Auftragserteilung durchgeführt. Werden diese auf Kundenwunsch bereits zum Angebot gefertigt und erfolgt keine Auftragserteilung, wird dieser Aufwand in Rechnung gestellt.

3. Preise, Mindermengenzuschlag

- 1) Maßgebend sind die in der Auftragsbestätigung genannten Preise zzgl. der jeweils gesetzlichen Mehrwertsteuer. Zusätzliche Lieferungen und Leistungen werden gesondert berechnet. Soweit nicht anders angegeben, halten wir uns an die in unseren Angeboten enthaltenen Preise 30 Tage an deren Datum gebunden. Anschließend bleiben durch Löhne und Materialkosten bedingte Preisänderungen vorbehalten.
- 2) Bei Aufträgen unter 100,- Euro wird ein Mindermengenzuschlag von 10,- Euro berechnet.
- 3) Preise gelten ab Werk. Bei Zufuhr werden anteilige Kosten berechnet. Ab einem Bestellwert von 750,- Euro liefern wir frachtfrei. (Ausgenommen Aufstellvorrichtungen).

4. Verpackung

Verpackung wird zum Selbstkostenpreis berechnet. Für Spezialverpackung wird bei frachtfreier Rücksendung in wiederverwendungsfähigem Zustand innerhalb 4 Wochen nach Lieferung 2/3 des berechneten Betrages gutgeschrieben.

5. Versand/Gefahrübergang

Versand erfolgt, soweit der Besteller keine besonderen Weisungen gegeben hat, nach unserem besten Ermessen, Kosten für Expressversand trägt der Besteller. Das Transportrisiko geht auf den Auftraggeber über, sobald die Sendung an die den Transport ausführende Person oder Firma übergeben worden ist oder zwecks Versendung das Werk verläßt. Falls der Versand ohne unser Verschulden unmöglich wird, geht die Gefahr mit der Meldung der Versandbereitschaft auf den Besteller über. Versicherung erfolgt nur auf ausdrücklichen Wunsch und auf Kosten des Bestellers.

6. Lieferzeiten

- 1) Die zum Zeitpunkt der Auftragserteilung gültigen Lieferzeiten, die verbindlich oder unverbindlich vereinbart werden können, bedürfen der Schriftform.
- 2) In Fällen, in denen die Verspätung der Lieferung auf höhere Gewalt, wie Aussperrung, Streik oder von uns nicht zu vertretende rechtzeitige Selbstlieferung beruht, verlängert sich der Liefertermin um die Zeit der Behinderung. Wenn die Behinderung länger als 3 Monate dauert, ist der Besteller nach angemessener Nachfristsetzung berechtigt, hinsichtlich des noch nicht erfüllten Teils von Vertrag zurückzutreten.
- 3) Zu Teillieferungen sind wir innerhalb der vereinbarten bzw. der verlängerten Lieferfrist berechtigt. Das Rücktrittsrecht des Bestellers erstreckt sich nicht auf bereits erfolgte Teillieferungen.

7. Zahlungsbedingungen

- 1) Rechnungen sind zahlbar innerhalb 30 Tagen netto Kasse. Innerhalb von 14 Tagen gewähren wir 2% Skonto bei Rechnungsbeträgen über 100,- Euro. Für Teillieferung können entsprechende Teilberechnungen ausgestellt werden. Gerät der Besteller in Verzug, so sind wir berechtigt, von dem betreffenden Zeitpunkt ab Zinsen mit 3% über dem gültigen Diskontsatz der Europäischen Zentralbank zu berechnen.
- 2) Eine Zahlung gilt erst dann als erfolgt, wenn wir über den Betrag verfügen können. Im Falle von Schecks gilt die Zahlung erst als erfolgt,

wenn der Scheck eingelöst wird.

- 3) Bei Zahlungsverzug oder drohender Einstellung der Zahlungen des Bestellers werden alle noch ausstehenden Forderungen sofort fällig. Wir sind auch berechtigt von den Verträgen zurückzutreten und/oder die Ware zurückzuholen.

8. Sonderanfertigungen

Bei Sonderanfertigungen bleibt eine Mehr- oder Minderlieferung bis zu 10% der bestellten Stückzahl vorbehalten. Reprofilme und Stammdaten werden zum Selbstkostenpreis kalkuliert und verbleiben im Lieferwerk.

9. Toleranzen und Abweichungen

- 1) Für vom Abnehmer genehmigte Entwürfe, Pläne, Beschreibungen, Korrekturabzüge, Farbtöne, Ausfallmuster, Abbildungen, Zeichnungen, Maße, Skizzen und dergleichen übernehmen wir keine Verantwortung. Kleine Unregelmäßigkeiten, wie solche bei der Eigenart der Erzeugung vorkommen, berechtigen nicht zur Verweigerung der Warenannahme oder zu Abzügen durch den Besteller.
- 2) Für alle angegebenen Maße, Farbtöne, Festigkeitsbezeichnungen etc. gelten die branchenüblichen bzw. im Hinblick auf den Verwendungszweck der Ware vertretbaren Toleranzen.

10. Gewährleistung

Etwaige Mängel sind uns unverzüglich nach Erhalt der Ware mitzuteilen. Ein Muster der beanstandeten Lieferung ist uns unverzüglich unter genauer Kennzeichnung des angeblichen Fehlers kostenlos zu übersenden. Bei ordnungsgemäß erhobenen Mängelrügen haben wir, sofern im Zeitpunkt des Gefahrenübergangs der Liefergegenstand fehlerhaft war, nach unserer Wahl Ersatz zu liefern, nachzubessern oder zu mindern. Dies geschieht nur unter Ausschuß weitergehender Ansprüche. Gewährleistungsansprüche verjähren innerhalb 6 Monaten, spätestens jedoch einen Monat nach schriftlicher Zurückweisung einer Mängelrüge durch uns. Für Ersatzlieferungen und Nachbesserungen wird in demselben Umfang Gewähr geleistet, wie für den ursprünglichen Gegenstand.

Erstezte Teile werden unser Eigentum.

Voraussetzung für die Geltendmachung von Rechten aus der Gewährleistung ist der Nachweis des Lieferdatums und der Herkunft der beanstandeten Stücke. Bei Verwendung von rostenden Schrauben kann keine Gewährleistung in Anspruch genommen werden. Beanstandungen und Meinungsverschiedenheiten irgendwelcher Art halten die Verpflichtung zur Zahlung nicht auf.

11. Garantiebestimmungen

Wir übernehmen für die von uns gelieferten Produkte eine Garantie auf die Dauer von 2 Jahren für Lichtechtheit (Farbtreue), Wetterbeständigkeit und Schlagfestigkeit. Die Gewähr erstreckt sich darauf, daß die Erzeugnisse innerhalb der Garantiezeit ihren Verwendungszweck voll erfüllen, d.h. den allg. Anforderungen z.B. der Signalschau bei Verkehrszeichen nach heute üblichen Maßstäben entsprechen.

Voraussetzung für die Geltendmachung von Rechten aus der Garantie ist der Nachweis des Lieferdatums und der Herkunft der Beanstandungsstücke. Für die Ersatzlieferung und den Umfang der Haftung gilt Punkt 10 dieser Lieferungs- und Zahlungsbedingungen mit der Maßgabe, daß Mängelrügen, die sich auf die Garantie beziehen, innerhalb der Garantiefrist von 2 Jahren angezeigt sein müssen.

12. Eigentumsvorbehalt

Die gelieferten Waren bleiben bis zur vollständigen Bezahlung Eigentum der Lieferfirma. Die Vertragsparteien vereinbaren auch den sog. verlängerten Eigentumsvorbehalt. Der Besteller ist berechtigt, die Vorbehaltsware im ordnungsgemäßen Geschäftsverkehr zu verarbeiten und veräußern, solange er nicht in Verzug ist. Verpfändungen oder Sicherungsübereignungen sind unzulässig. Die aus dem Weiterverkauf oder einem sonstigen Rechtsgrund bzgl. der Vorbehaltsware entstehenden Forderungen tritt der Besteller bereits jetzt sicherungshalber in vollem Umfang an den Verkäufer ab.

Der Besteller ist verpflichtet, uns auf Verlangen die Höhe seiner Forderungen und die Namen der Drittschuldner mitzuteilen.

13. Anwendbares Recht

Für diese Geschäftsbedingungen und die gesamten Rechtsbeziehungen zwischen Verkäufer und Käufer gilt das Recht der Bundesrepublik Deutschland.

14. Erfüllungsort und Gerichtsstand

Erfüllungsort ist der Sitz des Auftragnehmers.

Der Gerichtsstand wird bestimmt, durch das für den Sitz des Auftragnehmers zuständige Gericht.

The background of the page features a photograph of a river flowing through a green, grassy landscape. In the foreground, a leveling staff is positioned vertically, showing various markings and numbers. The title 'Inhaltsverzeichnis' is written in a cursive font over the left side of the image.

Inhaltsverzeichnis

	Pegellatten- und Skalierungsarten	4 - 5
	Lotrechte Pegellatten (Ausführung A)	6 - 7
	Lotrechte Pegellatten (Ausführung B)	8
	Sonderpegellatten	9
	Treppenpegellatten	10 - 13
	Schrägpegellatten	14 - 15
	Emailpegellatten	16 - 17
	Anbringung von Pegellatten	18 - 19
	Pegelanlagen (Bilder)	20 - 21
	Bestellen von Pegellatten	22 - 23

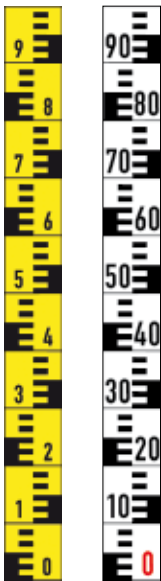
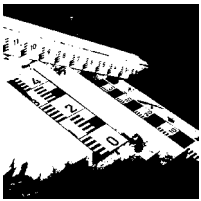


Bild 1

Bild 2

Lotrechte Pegellatten

Lotrechte Pegellatten haben eine unverzerrte Maßeinteilung. Sie werden bevorzugt dort eingesetzt, wo sich geeignete senkrechte Flächen zur Anbringung anbieten.

Die lotrechte Pegellatten unterscheiden sich nach der Art der Bezifferung:

- **Ausführung A (Bild 1)** gelb/schwarz, mit dm-Bezifferung;
- **Ausführung B (Bild 2)** weiß/schwarz, mit cm-Bezifferung und roten Meterangaben.

Lotrechte Pegellatten werden in Segmentgrößen von 1000/100 mm und 500/100 mm hergestellt.

Treppenpegellatten

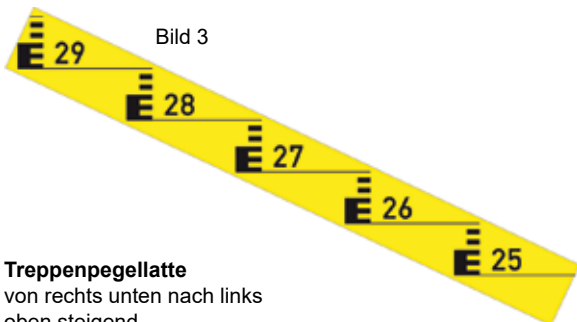


Bild 3

Treppenpegellatte von rechts unten nach links oben steigend

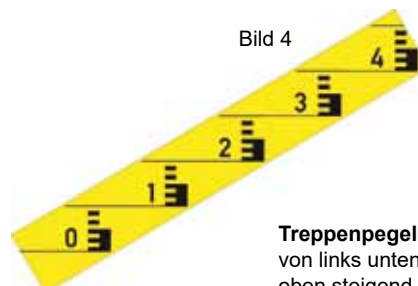
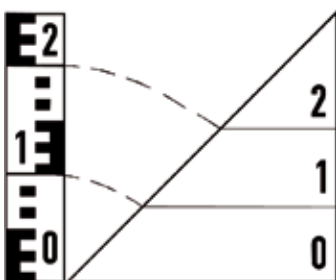


Bild 4

Treppenpegellatte von links unten nach rechts oben steigend

Treppenpegellatten haben eine unverzerrte, treppenförmig angeordnete lotrechte Maßeinteilung. Sie eignen sich zum Einbau an Böschungen mit Neigungen von 1:1 bis 1:4 und unterscheiden sich nach der Richtung des **Pegelverlaufs (Bilder 3 u. 4)**.



Schrägpegellatten

Schrägpegellatten unterscheiden sich von anderen durch eine **verzerrte Maßeinteilung (Bild 5)**. Sie eignen sich zum Einbau an Böschungen mit Neigungen bis 1:3.

Schrägpegellatten werden in Anpassung an die vorhandene Neigung der Böschungen eingebaut. Die Latte liegt bündig in der Böschungsebene.



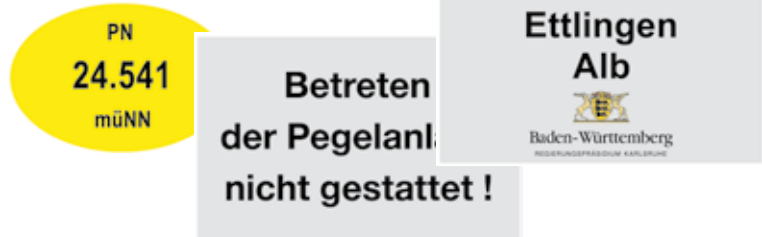
Bild 5



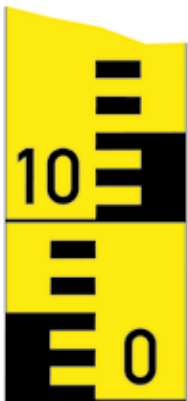
Zusatzschilder

Neben Pegellatten liefern wir auch Zusatzschilder für den Wasserbau.

Ein Paar Beispiele aus der Praxis sehen Sie rechts.



Skalen - Arten



Eine Pegellatte ist mit **nummerierten E-Marken** eingeteilt. Dadurch ist eine genaue Ablesung des Wasserstands möglich.



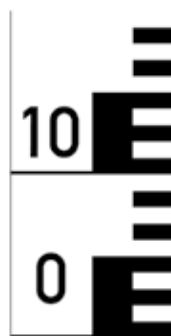
Die **Standard-Skala** für die Teilung unserer Pegelmesslatten jeder Art ist die **1 cm-E-Skala**.

Pegellatten mit dieser Einteilung werden hergestellt und Angeboten zu Listenpreisen.

Neben den üblichen Skalenbilder sind auch **Sonderskalen** lieferbar, wodurch auch besondere Wünsche berücksichtigt werden können.



2 cm E-Skala



Hamburger-Skala

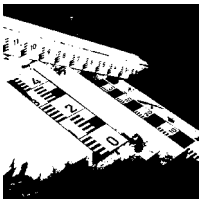


2 cm-Balken-Skala



Innwerk-Skala





Pegellatten 2020

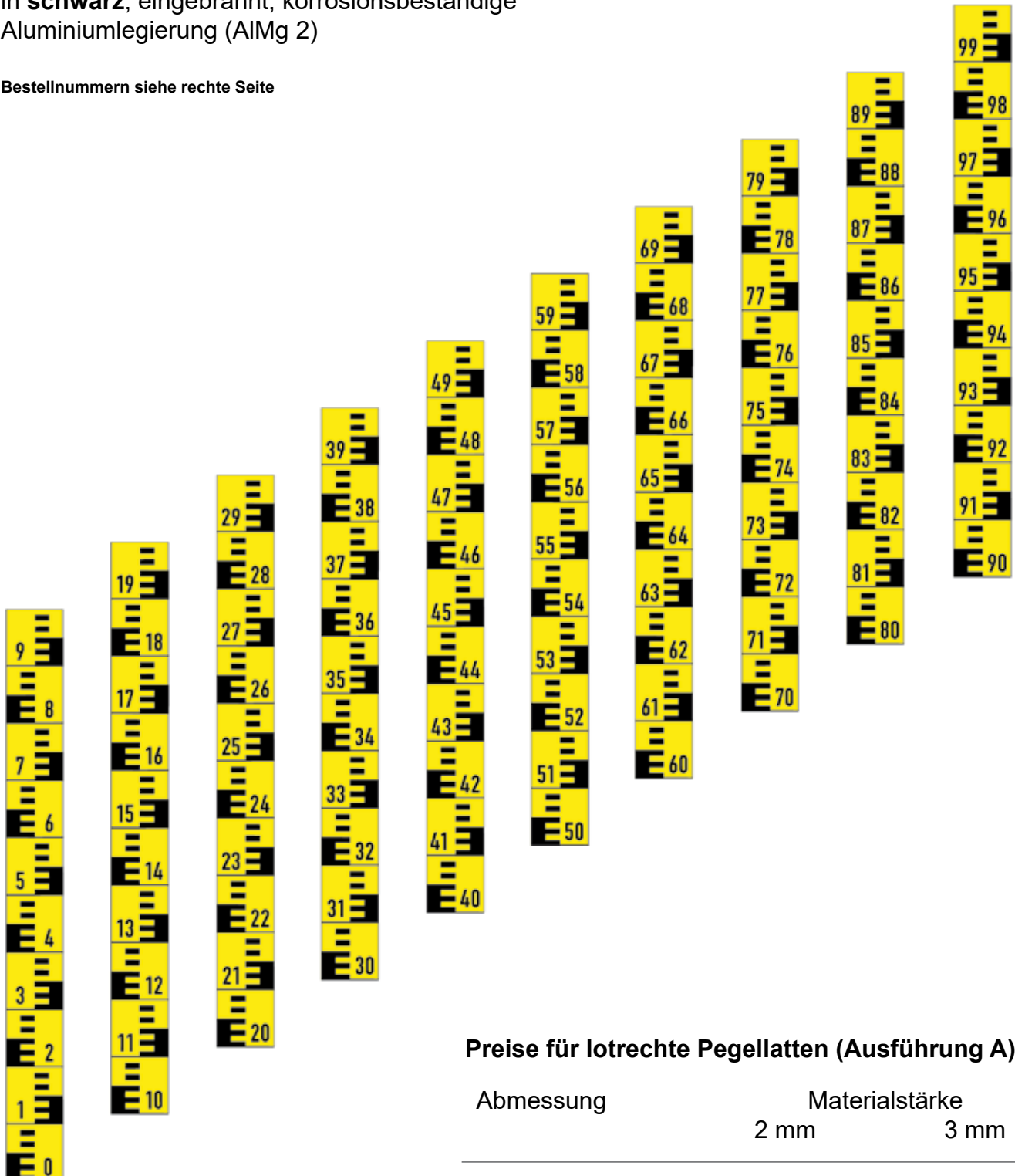
Lotrechte Pegellatten

Warengruppe 079

Lotrechte Pegellatten (Ausführung A)

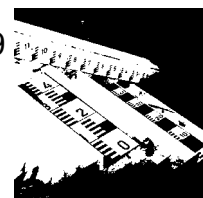
Grundfarbe **gelb**, cm-Teilung und dm-Bezifferung in **schwarz**, eingebrannt, korrosionsbeständige Aluminiumlegierung (AlMg 2)

Bestellnummern siehe rechte Seite



Preise für lotrechte Pegellatten (Ausführung A)

Abmessung	Materialstärke	
	2 mm	3 mm
500/100 mm	25,40	27,20
1000/100 mm	31,40	35,10



Bestellnummern für lotrechte Pegellatten (Ausführung A)

Bereich	Abmessung	Material	Bestell-Nr.	Bereich	Abmessung	Material	Bestell-Nr.
0-5 dm	500/100 mm	2 mm	PS12 0050	0-5 dm	500/100 mm	3 mm	PS13 0050
5-10 dm	500/100 mm	2 mm	PS12 0090	5-10 dm	500/100 mm	3 mm	PS13 0090
0-10 dm	1000/100 mm	2 mm	PS12 0100	0-10 dm	1000/100 mm	3 mm	PS13 0100
10-15 dm	500/100 mm	2 mm	PS12 0150	10-15 dm	500/100 mm	3 mm	PS13 0150
15-20 dm	500/100 mm	2 mm	PS12 0190	15-20 dm	500/100 mm	3 mm	PS13 0190
10-20 dm	1000/100 mm	2 mm	PS12 0200	10-20 dm	1000/100 mm	3 mm	PS13 0200
20-25 dm	500/100 mm	2 mm	PS12 0250	20-25 dm	500/100 mm	3 mm	PS13 0250
25-30 dm	500/100 mm	2 mm	PS12 0290	25-30 dm	500/100 mm	3 mm	PS13 0290
20-30 dm	1000/100 mm	2 mm	PS12 0300	20-30 dm	1000/100 mm	3 mm	PS13 0300
30-35 dm	500/100 mm	2 mm	PS12 0350	30-35 dm	500/100 mm	3 mm	PS13 0350
35-40 dm	500/100 mm	2 mm	PS12 0390	35-40 dm	500/100 mm	3 mm	PS13 0390
30-40 dm	1000/100 mm	2 mm	PS12 0400	30-40 dm	1000/100 mm	3 mm	PS13 0400
40-45 dm	500/100 mm	2 mm	PS12 0450	40-45 dm	500/100 mm	3 mm	PS13 0450
45-50 dm	500/100 mm	2 mm	PS12 0490	45-50 dm	500/100 mm	3 mm	PS13 0490
40-50 dm	1000/100 mm	2 mm	PS12 0500	40-50 dm	1000/100 mm	3 mm	PS13 0500
50-55 dm	500/100 mm	2 mm	PS12 0550	50-55 dm	500/100 mm	3 mm	PS13 0550
55-60 dm	500/100 mm	2 mm	PS12 0590	55-60 dm	500/100 mm	3 mm	PS13 0590
50-60 dm	1000/100 mm	2 mm	PS12 0600	50-60 dm	1000/100 mm	3 mm	PS13 0600
60-65 dm	500/100 mm	2 mm	PS12 0650	60-65 dm	500/100 mm	3 mm	PS13 0650
65-70 dm	500/100 mm	2 mm	PS12 0690	65-70 dm	500/100 mm	3 mm	PS13 0690
60-70 dm	1000/100 mm	2 mm	PS12 0700	60-70 dm	1000/100 mm	3 mm	PS13 0700
70-75 dm	500/100 mm	2 mm	PS12 0750	70-75 dm	500/100 mm	3 mm	PS13 0750
75-80 dm	500/100 mm	2 mm	PS12 0790	75-80 dm	500/100 mm	3 mm	PS13 0790
70-80 dm	1000/100 mm	2 mm	PS12 0800	70-80 dm	1000/100 mm	3 mm	PS13 0800
80-85 dm	500/100 mm	2 mm	PS12 0850	80-85 dm	500/100 mm	3 mm	PS13 0850
85-90 dm	500/100 mm	2 mm	PS12 0890	85-90 dm	500/100 mm	3 mm	PS13 0890
80-90 dm	1000/100 mm	2 mm	PS12 0900	80-90 dm	1000/100 mm	3 mm	PS13 0900
90-95 dm	500/100 mm	2 mm	PS12 0950	90-95 dm	500/100 mm	3 mm	PS13 0950
95-00 dm	500/100 mm	2 mm	PS12 0990	95-00 dm	500/100 mm	3 mm	PS13 0990
90-90 dm	1000/100 mm	2 mm	PS12 1000	90-90 dm	1000/100 mm	3 mm	PS13 1000
100-105 dm	500/100 mm	2 mm	PS12 1050	100-105 dm	500/100 mm	3 mm	PS13 1050
105-110 dm	500/100 mm	2 mm	PS12 1090	105-110 dm	500/100 mm	3 mm	PS13 1090
100-110 dm	1000/100 mm	2 mm	PS12 1100	100-110 dm	1000/100 mm	3 mm	PS13 1100
110-115 dm	500/100 mm	2 mm	PS12 1150	110-115 dm	500/100 mm	3 mm	PS13 1150
115-120 dm	500/100 mm	2 mm	PS12 1190	115-120 dm	500/100 mm	3 mm	PS13 1190
110-120 dm	1000/100 mm	2 mm	PS12 1200	110-120 dm	1000/100 mm	3 mm	PS13 1200
120-125 dm	500/100 mm	2 mm	PS12 1250	120-125 dm	500/100 mm	3 mm	PS13 1250
125-130 dm	500/100 mm	2 mm	PS12 1290	125-130 dm	500/100 mm	3 mm	PS13 1290
120-130 dm	1000/100 mm	2 mm	PS12 1300	120-130 dm	1000/100 mm	3 mm	PS13 1300
130-135 dm	500/100 mm	2 mm	PS12 1350	130-135 dm	500/100 mm	3 mm	PS13 1350
135-140 dm	500/100 mm	2 mm	PS12 1390	135-140 dm	500/100 mm	3 mm	PS13 1390
130-140 dm	1000/100 mm	2 mm	PS12 1400	130-140 dm	1000/100 mm	3 mm	PS13 1400
140-145 dm	500/100 mm	2 mm	PS12 1450	140-145 dm	500/100 mm	3 mm	PS13 1450
145-150 dm	500/100 mm	2 mm	PS12 1490	145-150 dm	500/100 mm	3 mm	PS13 1490
140-150 dm	1000/100 mm	2 mm	PS12 1500	140-150 dm	1000/100 mm	3 mm	PS13 1500
150-155 dm	500/100 mm	2 mm	PS12 1550	150-155 dm	500/100 mm	3 mm	PS13 1550
155-160 dm	500/100 mm	2 mm	PS12 1590	155-160 dm	500/100 mm	3 mm	PS13 1590
150-160 dm	1000/100 mm	2 mm	PS12 1600	150-160 dm	1000/100 mm	3 mm	PS13 1600
160-165 dm	500/100 mm	2 mm	PS12 1650	160-165 dm	500/100 mm	3 mm	PS13 1650
165-170 dm	500/100 mm	2 mm	PS12 1690	165-170 dm	500/100 mm	3 mm	PS13 1690
160-170 dm	1000/100 mm	2 mm	PS12 1700	160-170 dm	1000/100 mm	3 mm	PS13 1700
170-175 dm	500/100 mm	2 mm	PS12 1750	170-175 dm	500/100 mm	3 mm	PS13 1750
175-180 dm	500/100 mm	2 mm	PS12 1790	175-180 dm	500/100 mm	3 mm	PS13 1790
170-180 dm	1000/100 mm	2 mm	PS12 1800	170-180 dm	1000/100 mm	3 mm	PS13 1800
180-185 dm	500/100 mm	2 mm	PS12 1850	180-185 dm	500/100 mm	3 mm	PS13 1850
185-190 dm	500/100 mm	2 mm	PS12 1890	185-190 dm	500/100 mm	3 mm	PS13 1890
180-190 dm	1000/100 mm	2 mm	PS12 1900	180-190 dm	1000/100 mm	3 mm	PS13 1900
190-195 dm	500/100 mm	2 mm	PS12 1950	190-195 dm	500/100 mm	3 mm	PS13 1950
195-200 dm	500/100 mm	2 mm	PS12 1990	195-200 dm	500/100 mm	3 mm	PS13 1990
190-200 dm	1000/100 mm	2 mm	PS12 0000	190-200 dm	1000/100 mm	3 mm	PS13 2000





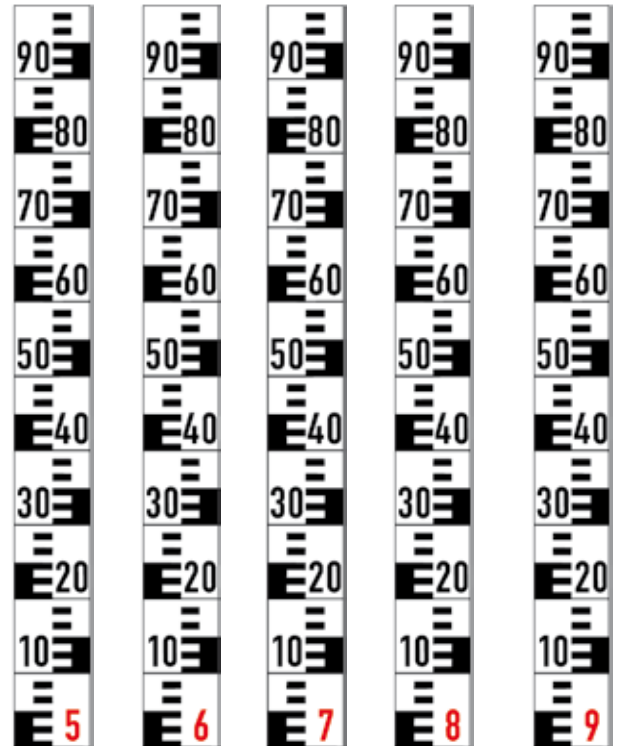
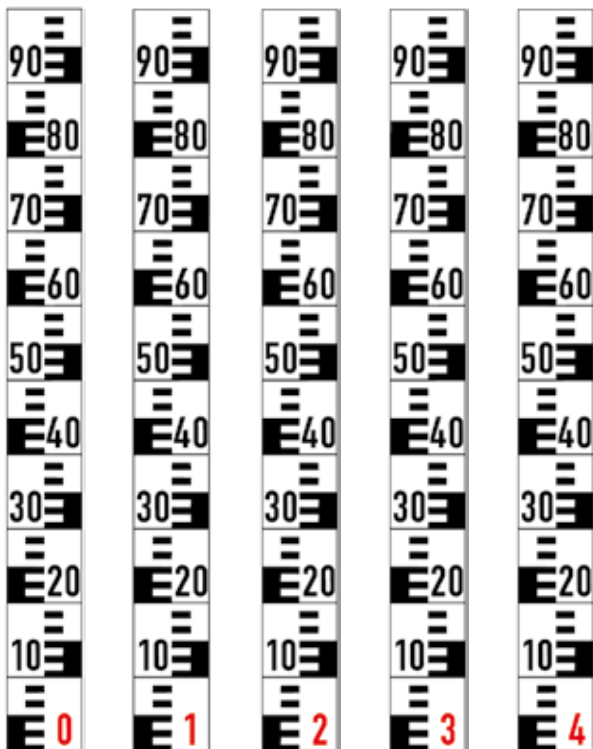
Pegellatten 2020

Lotrechte Pegellatten

Warengruppe 079

Lotrechte Pegellatten (Ausführung B)

Grundfarbe **weiß**, cm-Teilung und cm-Bezifferung in **schwarz**, Angabe des beginnenden Meters unten in **rot**, eingebraunt, korrosionsbeständige Aluminiumlegierung (AlMg 2)



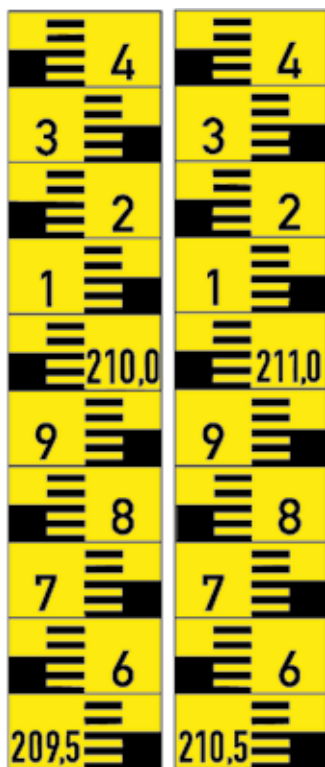
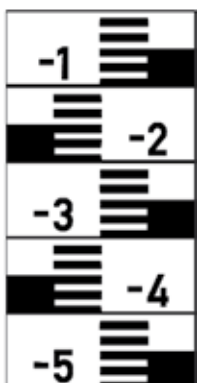
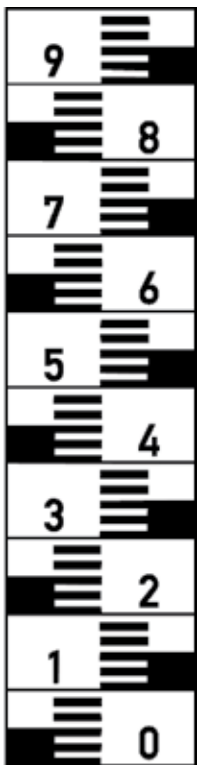
16

Preise für lotrechte Pegellatten (Ausführung B)

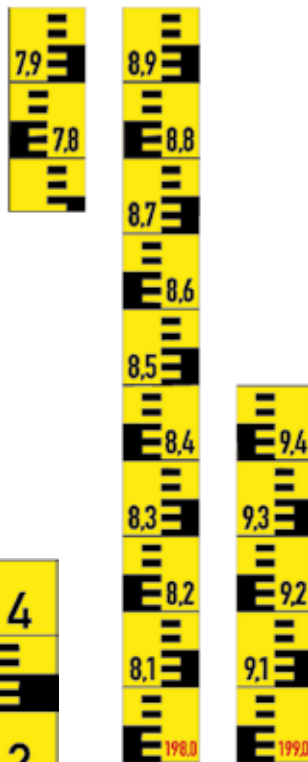
Bereich	Abmessung	Material	Bestell-Nr.	Preis
0-50 cm	500/100 mm	2 mm	PS22 0050	29,30
50-90 cm	500/100 mm	2 mm	PS22 0090	29,30
0-100 cm	1000/100 mm	2 mm	PS22 0100	35,30
0-50 cm	500/100 mm	3 mm	PS23 0050	31,10
50-90 cm	500/100 mm	3 mm	PS23 0090	31,10
0-100 cm	1000/100 mm	3 mm	PS23 0100	38,90
Zuschlag für Meereshöhenangabe (oben links)			PS20 0001	4,00



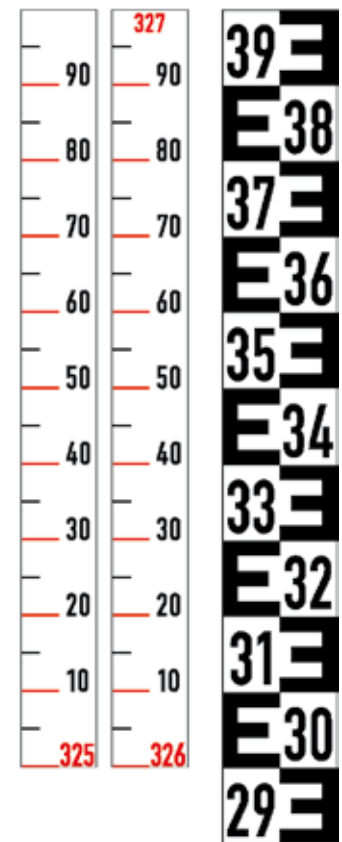
Gerne stellen wir auch **Sonderpegellatten** gemäß Ihren Angaben her. Bitte fragen Sie nach, wir unterbreiten Ihnen unsere Realisierungsvorschläge.



Bezifferung nach Kundenwunsch.



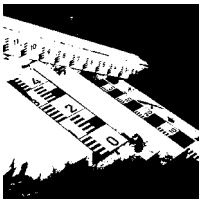
Gestaltung der Maßeinteilung gemäß Vorgabe.



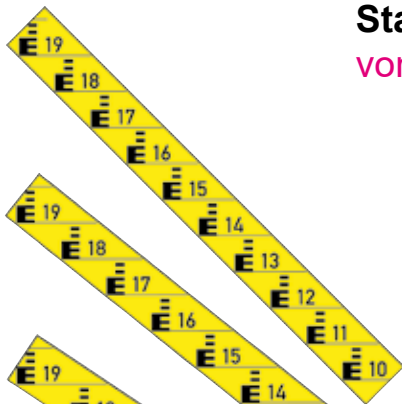
Pegellatten mit Sonderabmessungen.

Beschriftung in Sonderfarben.





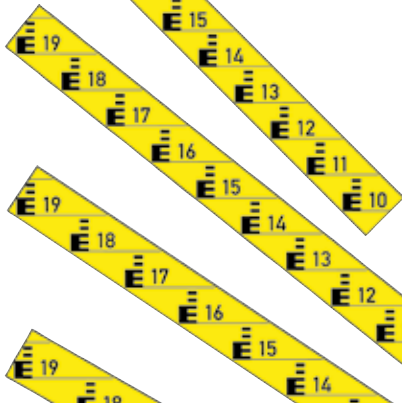
1 : 1,0



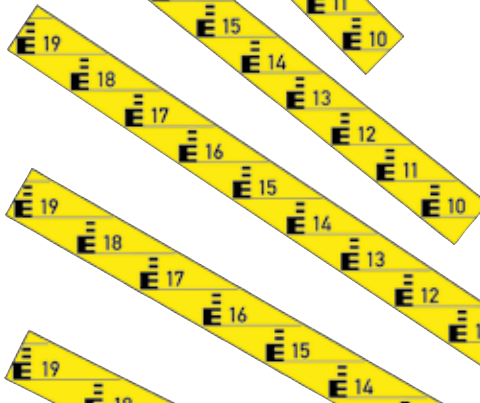
Standardneigungen

von rechts unten nach links oben steigend

1 : 1,25



1 : 1,5



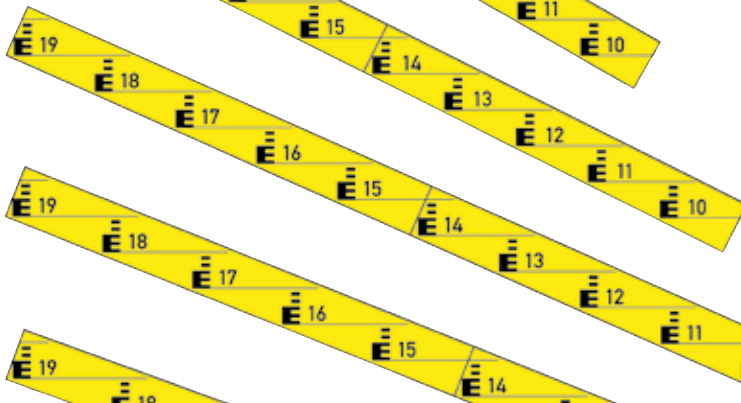
1 : 1,75



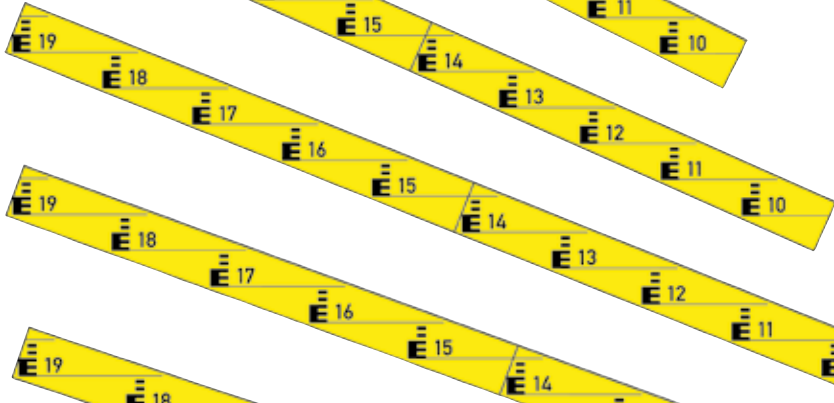
1 : 2,0



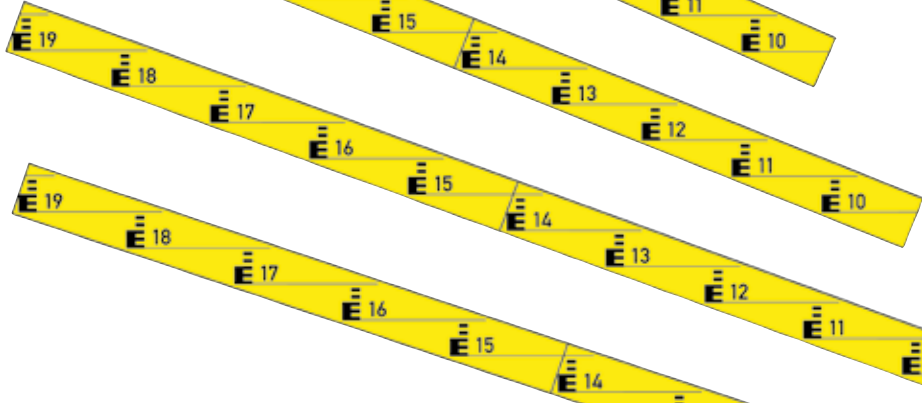
1 : 2,25



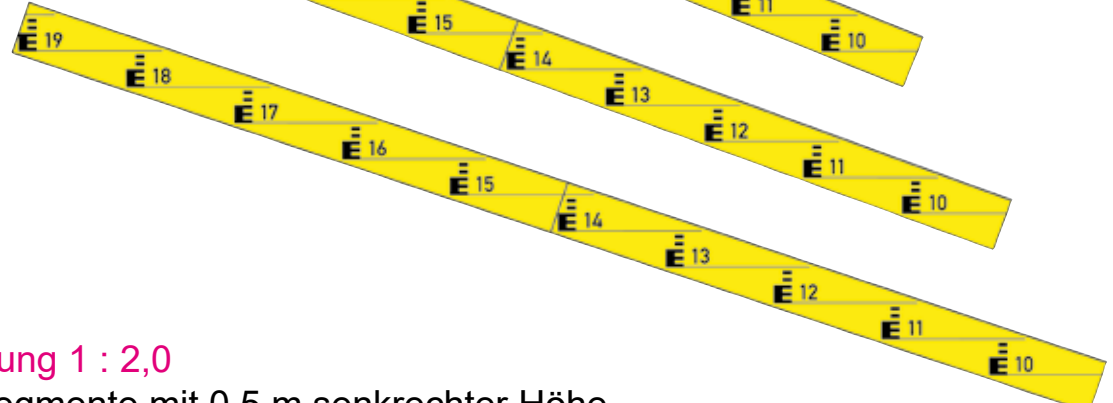
1 : 2,5



1 : 2,75



1 : 3,0



Ab der Neigung 1 : 2,0

liefern wir Segmente mit 0,5 m senkrechter Höhe.





Treppenpegellatten werden im allgemeinen an der oberstromseitigen Wange von Böschungstrep-
pen befestigt.

Treppenpegellatten

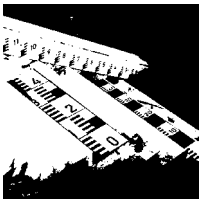
Grundfarbe **gelb**, cm-Teilung und dm-Bezifferung
in **schwarz**, eingebrannt, korrosionsbeständige
Aluminiumlegierung (AlMg 2) **3 mm, 150 mm breit**,
von rechts unten nach links oben steigend.

Preise und Bestellnummern (Standardneigungen)

Neigung	schräge Pegellänge mm	Bestell-Nr.	Preis je Meter senkrechter Höhe	lieferbare Einheiten	
				1 Höhenmeter mm	0,5 Höhenmeter mm
1 : 0,5	1118	PT13 0500L	133,00	1118/150	559/150
1 : 1,0	1414	PT13 1000L	163,10	1414/150	707/150
1 : 1,25	1600	PT13 1250L	182,00	1600/150	800/150
1 : 1,5	1802	PT13 1500L	202,50	1802/150	901/150
1 : 1,75	2015	PT13 1750L	224,20	2015/150	1007/150
1 : 2,0	2236	PT13 2000L	246,60	-	1118/150
1 : 2,25	2462	PT13 2250L	269,60	-	1231/150
1 : 2,5	2692	PT13 2500L	293,00	-	1346/150
1 : 2,75	2926	PT13 2750L	316,80	-	1463/150
1 : 3,0	3162	PT13 3000L	340,70	-	1581/150
1 : 3,25	3400	PT13 3250L	364,90	-	1700/150
1 : 3,5	3640	PT13 3500L	389,30	-	1820/150
1 : 4,0	4124	PT13 4000L	438,50	-	2062/150
1 : 5,0	5098	PT13 5000L	537,50	-	2549/150

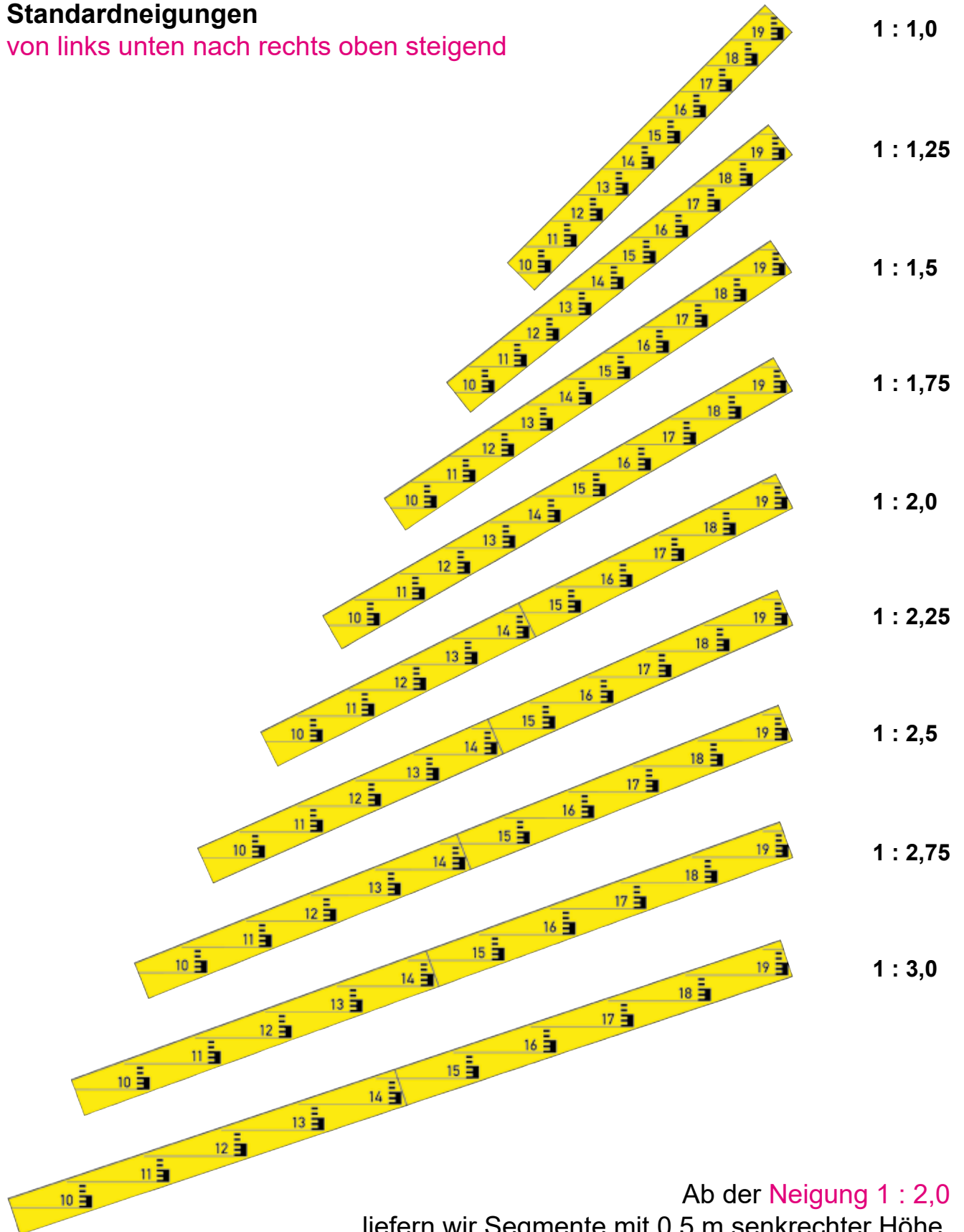
Bei Bestellungen bitte **Bezifferung von bis in dm** und **Steigungsrichtung** angeben.





Standardneigungen

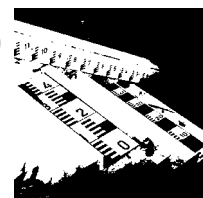
von links unten nach rechts oben steigend



Ab der Neigung 1 : 2,0

liefern wir Segmente mit 0,5 m senkrechter Höhe.





Treppenpegellatten

Grundfarbe **gelb**, cm-Teilung und dm-Bezifferung in **schwarz**, eingebrannt, korrosionsbeständige Aluminiumlegierung (AlMg 2) **3 mm, 150 mm breit, von links unten nach rechts oben steigend.**

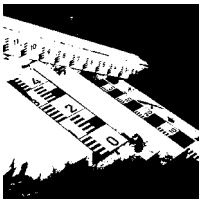
Preise und Bestellnummern (Standardneigungen)

Neigung	schräge Pegellänge mm	Bestell-Nr.	Preis je Meter senkrechter Höhe	lieferbare Einheiten	
				1 Höhenmeter mm	0,5 Höhenmeter mm
1 : 0,5	1118	PT13 0500R	133,00	1118/150	559/150
1 : 1,0	1414	PT13 1000R	163,10	1414/150	707/150
1 : 1,25	1600	PT13 1250R	182,00	1600/150	800/150
1 : 1,5	1802	PT13 1500R	202,50	1802/150	901/150
1 : 1,75	2015	PT13 1750R	224,20	2015/150	1007/150
1 : 2,0	2236	PT13 2000R	246,60	-	1118/150
1 : 2,25	2462	PT13 2250R	269,60	-	1231/150
1 : 2,5	2692	PT13 2500R	293,00	-	1346/150
1 : 2,75	2926	PT13 2750R	316,80	-	1463/150
1 : 3,0	3162	PT13 3000R	340,70	-	1581/150
1 : 3,25	3400	PT13 3250R	364,90	-	1700/150
1 : 3,5	3640	PT13 3500R	389,30	-	1820/150
1 : 4,0	4124	PT13 4000R	438,50	-	2062/150
1 : 5,0	5098	PT13 5000R	537,50	-	2549/150

Bei Bestellungen bitte **Bezifferung von bis in dm** und **Steigungsrichtung** angeben.

Für Böschungen an natürlichen Gewässern, deren Neigungen vom Standard abweichen, werden Treppenpegellatten in **Sonderneigungen** hergestellt. Bitte fragen Sie die Preise an.
Bestellnummer: **PT13 9999.**



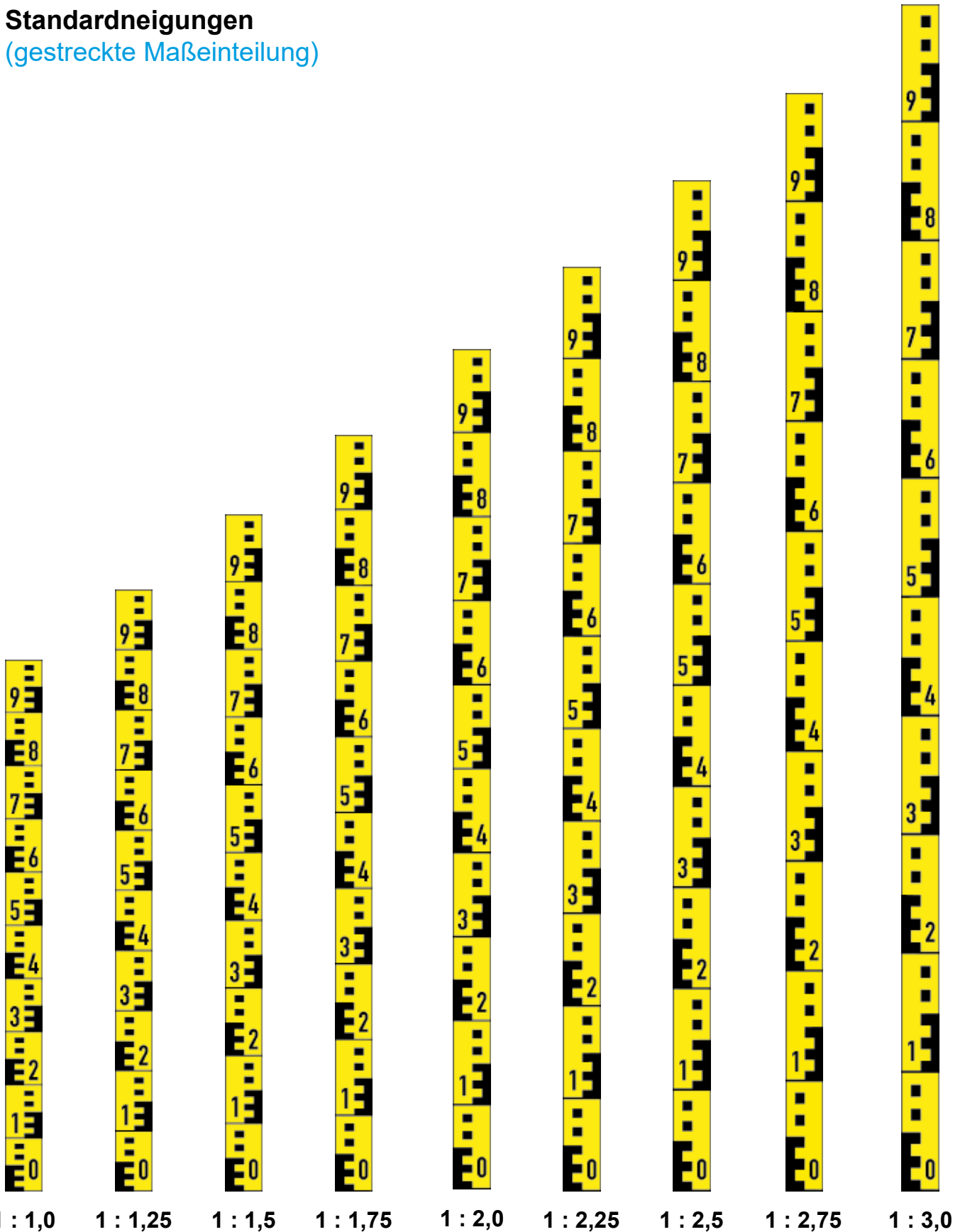


Pegellatten 2020

Schrägpegellatten

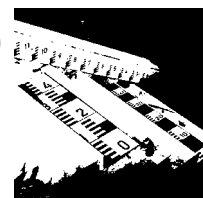
Warengruppe 079

Standardneigungen (gestreckte Maßeinteilung)



16

Hydrantenschilder
Pegellatten



Schrägpegellatten unterscheiden sich von anderen durch eine **verzerrte Maßeinteilung**. Sie eignen sich zum Einbau an Böschungen mit Neigungen bis 1 : 3.

Schrägpegellatten **PG13 0000**

Grundfarbe **gelb**, cm-Teilung und dm-Bezifferung in **schwarz**, eingebrannt, korrosionsbeständige Aluminiumlegierung (AlMg 2) **3 mm, 100 mm breit, gestreckte Teilung**

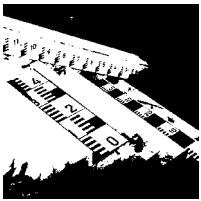
Preise und Bestellnummern (Standardneigungen)

Neigung	Pegellänge mm	Bestell-Nr.	Preis je Meter senkrechter Höhe	lieferbare Einheiten	
				1 Höhenmeter mm	0,5 Höhenmeter mm
1 : 1,0	1414	PG13 1000	157,90	1414/100	707/100
1 : 1,25	1600	PG13 1250	176,10	1600/100	800/100
1 : 1,5	1802	PG13 1500	195,90	1802/100	901/100
1 : 1,75	2015	PG13 1750	216,70	2015/100	1007/100
1 : 2,0	2236	PG13 2000	238,40	-	1118/100
1 : 2,25	2462	PG13 2250	260,50	-	1231/100
1 : 2,5	2692	PG13 2500	283,10	-	1346/100
1 : 2,75	2926	PG13 2750	306,00	-	1463/100
1 : 3,0	3162	PG13 3000	329,10	-	1581/100

Bei Bestellungen bitte **Bezifferung von bis in dm** angeben.

Für Böschungen an natürlichen Gewässern, deren Neigungen vom Standard abweichen, werden Schrägpegellatten in **Sonderneigungen** hergestellt. Bitte fragen Sie die Preise an.
Bestellnummer: **PG13 9999**.



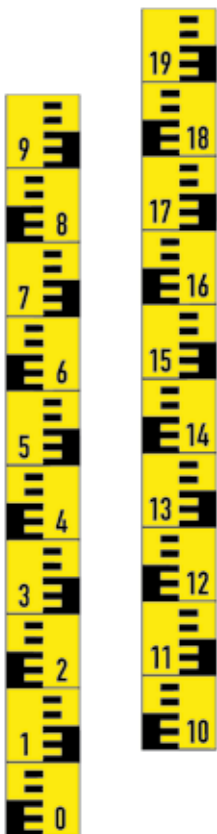


Emaillierte Pegellatten und Pegelmarken

Emaillierte Pegellatten werden in verschiedenen Ausführungen hergestellt und in diversen Bereichen angewandt. Aufgrund der besonderen Resistenz eignen sie sich gut zur Anbringung in Trinkwasserbehälter.

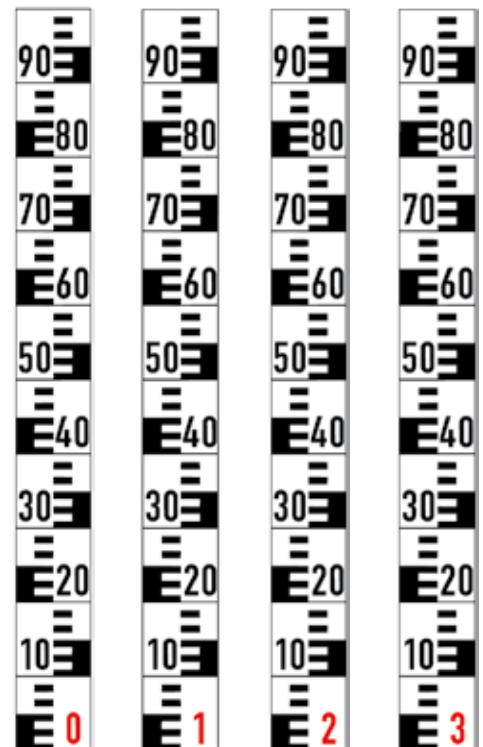
Lotrechte Pegellatten (Ausführung A): PES6 0000

Grundfarbe **gelb**, cm-Teilung und dm-Bezifferung in **schwarz**, **emailliert**, Stahlblech 1,25 mm stark, mit Langlöcher 14/9 mm



Bereich	Abmessung	Bestell-Nr.	Bereich	Abmessung	Bestell-Nr.
0-5 dm	500/100 mm	PES3 0050	50-55 dm	500/100 mm	PES3 0550
5-10 dm	500/100 mm	PES3 0090	55-60 dm	500/100 mm	PES3 0590
0-10 dm	1000/100 mm	PES3 0100	50-60 dm	1000/100 mm	PES3 0600
10-15 dm	500/100 mm	PES3 0150	60-65 dm	500/100 mm	PES3 0650
15-20 dm	500/100 mm	PES3 0190	65-70 dm	500/100 mm	PES3 0690
10-20 dm	1000/100 mm	PES3 0200	60-70 dm	1000/100 mm	PES3 0700
20-25 dm	500/100 mm	PES3 0250	70-75 dm	500/100 mm	PES3 0750
25-30 dm	500/100 mm	PES3 0290	75-80 dm	500/100 mm	PES3 0790
20-30 dm	1000/100 mm	PES3 0300	70-80 dm	1000/100 mm	PES3 0800
30-35 dm	500/100 mm	PES3 0350	80-85 dm	500/100 mm	PES3 0850
35-40 dm	500/100 mm	PES3 0390	85-90 dm	500/100 mm	PES3 0890
30-40 dm	1000/100 mm	PES3 0400	80-90 dm	1000/100 mm	PES3 0900
40-45 dm	500/100 mm	PES3 0450	90-95 dm	500/100 mm	PES3 0950
45-50 dm	500/100 mm	PES3 0490	95-00 dm	500/100 mm	PES3 0990
40-50 dm	1000/100 mm	PES3 0500	90-90 dm	1000/100 mm	PES3 1000

Abmessung	Preis
500/100 mm	123,80
1000/100 mm	244,30



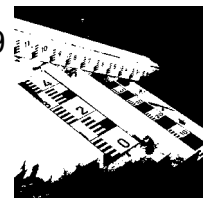
Lotrechte Pegellatten (Ausführung B):

Grundfarbe **weiß**, cm-Teilung und dm-Bezifferung in **schwarz**, **emailliert**, aus Stahlblech 1,25 mm stark, mit Langlöcher 14/9 mm.

Bereich	Abmessung	Best.-Nr.	Preis
0-50 cm	500/100 mm	PES6 0050	135,00
50-90 cm	500/100 mm	PES6 0090	123,80
0-100 cm	1000/100 mm	PES6 0100	244,30

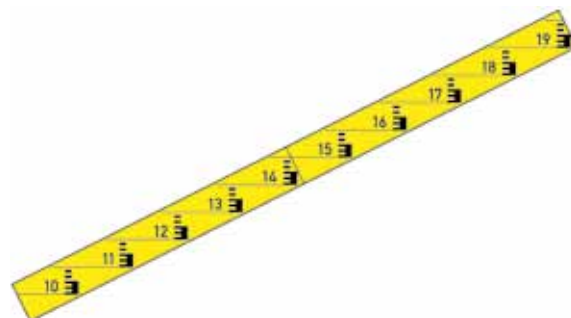
Bei Bestellungen bitte **rote Meterzahl** angeben.

Lotrechte Pegellatten, emailliert, **längs abgekantet** - PES1 0000.



Treppenpegellatten:

Grundfarbe **gelb**, cm-Teilung und dm-Bezifferung in **schwarz**, **emailliert**, aus Stahlblech 1,25 mm stark.



Preise und Bestellnummern (Standardneigungen)

Neigung	schräge Pegellänge mm	Bestell-Nr.	Preis je Meter senkrechter Höhe	lieferbare Einheiten	
				1 Höhenmeter mm	0,5 Höhenmeter mm
1 : 1,0	1414	PET1 1000	428,00	1414/150	707/150
1 : 1,5	1802	PET1 1500	545,50	1802/150	901/150
1 : 2,0	2236	PET1 2000	677,80	-	1118/150
1 : 2,5	2692	PET1 2500	815,00	-	1346/150
1 : 3,0	3162	PET1 3000	957,00	-	1581/150

Bei Bestellungen bitte **Bezifferung von bis in dm** und **Steigungsrichtung** angeben.

Schrägpegelatten:

Grundfarbe **gelb**, cm-Teilung und dm-Bezifferung in **schwarz**, **emailliert**, aus Stahlblech 1,25 mm stark.

Neigung	schräge Pegellänge mm	Bestell-Nr.	Preis je Meter senkrechter Höhe	lieferbare Einheiten	
				1 Höhenmeter mm	0,5 Höhenmeter mm
1 : 1,0	1414	PEG1 1000	371,00	1414/100	707/100
1 : 1,5	1802	PEG1 1500	472,50	1802/100	901/100
1 : 2,0	2236	PEG1 2000	586,50	-	1118/100
1 : 2,5	2692	PEG1 2500	706,00	-	1346/100
1 : 3,0	3162	PEG1 3000	829,00	-	1581/100

Bei Bestellungen bitte **Bezifferung von bis in dm** angeben.

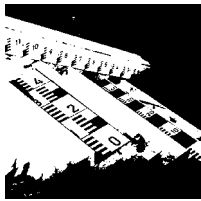
Metermarken:

Grundfarbe **gelb**, schwarze Zahl, **emailliert**, aus Stahlblech 1,25 mm stark, in der Größe 120/120 mm, 2 Löcher Ø 8 mm, Lochabstand 100 mm.

PEMM 0001

Preise auf Anfrage





Pegellatten 2020

Anbringung von Pegellatten

Warengruppe 079

Die Pegellatten sind sicher und dauerhaft auf dem Unterbau zu befestigen. Die Befestigungsteile - Bolzen, Schrauben usw. - sollen aus korrosionsbeständigem Material bestehen. In den folgenden Skizzen sind die Standardpläne für die Lochung von Pegellatten dargestellt.

PHL 12
2 Bohrungen Ø 7,5 mm,
Abstand oben und unten
50/50 mm vom Rand

2,80



PHL 13
3 Bohrungen Ø 7,5 mm,
Abstand oben und unten
50/50 mm vom Rand +
Lattenmitte

2,80



PHL 34
4 Bohrungen Ø 5,5 mm,
Abstand oben und unten
10/10 mm vom Rand

9,65



PHL 36
6 Bohrungen Ø 5,5 mm,
Abstand oben und unten
10/10 mm vom Rand +
Lattenmitte

14,80



PHL 22
Langlöcher 12/6,5 mm, Abstand oben und
unten 50/50 mm vom Rand + Lattenmitte,
2 x
3,20



PHL 23
3 x
4,70



PHL 42
Langlöcher 10/20 mm, Abstand oben und
unten 50/50 mm vom Rand + Lattenmitte,
2 x
3,80



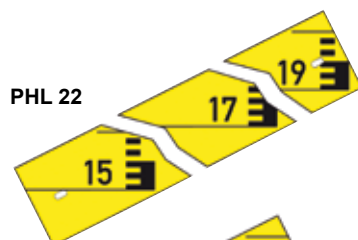
PHL 43
3 x
5,40



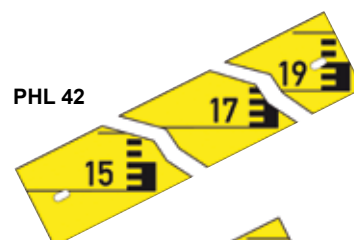
PHL 52
Langlöcher 50/20 mm, Abstand oben und
unten 50/50 mm vom Rand + Lattenmitte,
2 x
3,90



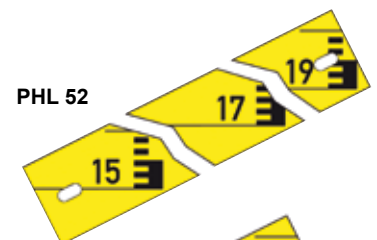
PHL 53
3 x
5,70



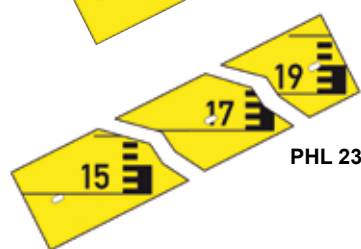
PHL 22



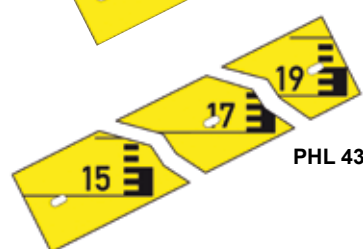
PHL 42



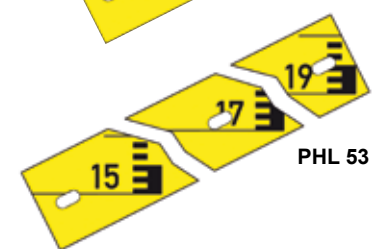
PHL 52



PHL 23

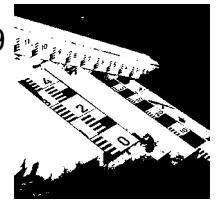


PHL 43



PHL 53





Montagehinweis für Pegellatten

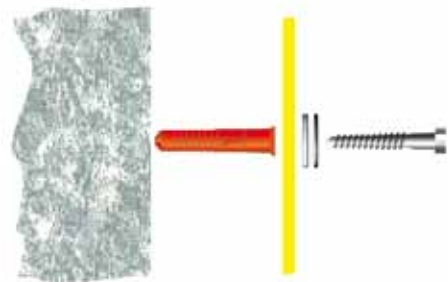
- Pegellatten nie als Bohrschablone verwenden;
- Latte einmessen, Löcher anzeichnen, Pegellatte wegnehmen und dann erst bohren.

Montage auf Holz:



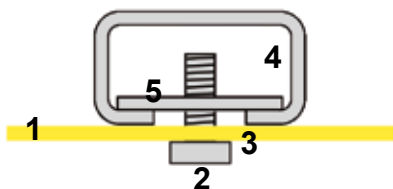
Für Montage auf Holz werden Edelstahlscheiben 5 x 30 mm mit Sechskant-Kopf (DIN 571) mit einer Unterlegscheibe Polyamid 5,3 x 15 mm, (DIN 9021) auf die Pegellatte und darauf eine Unterlegscheibe Edelstahl A2 5,3 x 15 mm (DIN 571) empfohlen.

Montage in Beton:



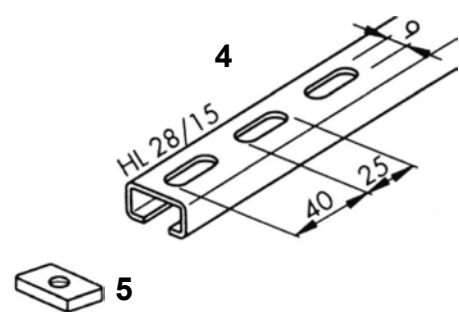
In Beton die gleiche Anordnung einhalten und einschrauben in Kunststoffdübel 8 mm.

Wir empfehlen Schrauben mit Sechskant-Kopf um ein Zerkratzen der Pegellatte-Oberflächen durch Abrutschen eines Schraubendrehers zu vermeiden.



Unterkonstruktion aus Edelstahl:

1. Pegellatte
2. Schraube M6
3. Unterlegscheibe
4. C-Profilschiene, Edelstahl, 28 x 15 x 2,5 mm, Rückwand mit Langlöcher 9 x 25 mm
5. Gewindeplatte M6, Edelstahl



PHFS 0600	Gewindeplatte M6 Edelstahl, für C-Profilschiene 28/15/2,5 mm	Stück	4,90
PHFS 0601	Montageset: Schraube M6/12 und Gewindeplatte für C-Profilschiene	Stück	5,80
PHFS 2815	C-Profilschiene, Edelstahl, 28/15/2,5 mm, Rückwand mit Langlöcher 9/25 mm	lfm	50,20

VORSICHT bei Emaille-Pegellatten

Emaille ist ein glasähnlicher Überzug auf Stahlblech. Bei Verzug oder Spannung kann Emaille abplatzen:

- keine Verspannung durch kräftiges Anschrauben! Schraube vorsichtig eindrehen, nur bis Pegellatte wackelfrei anliegt.



Pegellatten 2020

Pegelanlagen

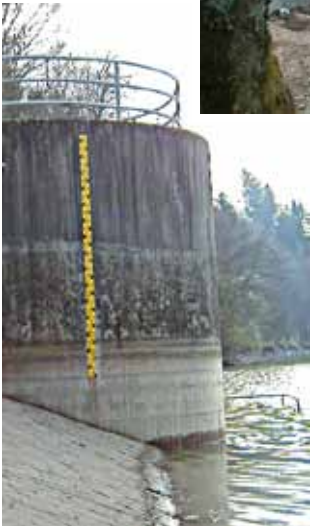
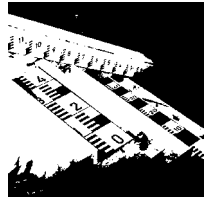
Warengruppe 079

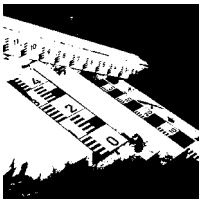


16



Hydrantenschilder
Pegellatten





Pegellatten 2020

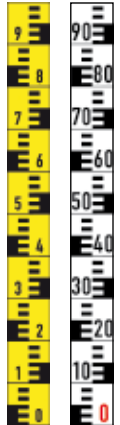
Bestellen von Pegellatten

Warengruppe 079

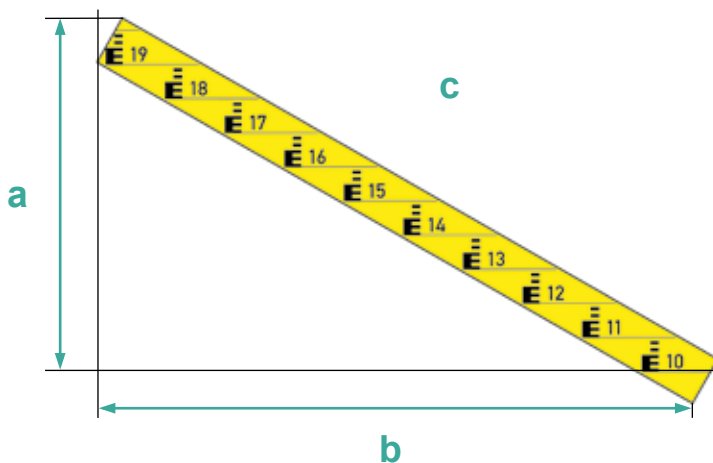
WIR PRODUZIEREN FÜR SIE

Bitte geben Sie uns an bei lotrechten Pegellatten:

- die Pegellattenart (Ausführung A oder B),
- Material (Aluminium oder emailliertes Stahlblech),
- Materialstärke bei Aluminium (2 oder 3 mm),
- den Meßbereich in Meterangaben (z. B.: von 0 bis 3,5 m).



Bitte geben Sie uns an bei Treppen- und Schrägpegellatten:



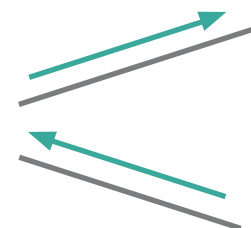
- die Neigung der Böschung $\frac{b}{a}$,
oder **zwei von den drei** folgenden Maßangaben:

- a** = senkrechter Meßbereich,
- b** = Breite des Meßbereichs,
- c** = schiefe Länge der Pegel,

- bei komplizierten und größeren Pegelanlagen muß der Bestellung beiliegen eine **gut lesbare maßstäbliche Zeichnung**,
- aus der Bestellung muß einwandfrei hervorgehen an welchem Punkt und mit welcher Ziffer der Pegel beginnen soll (**Beginn der Messung bei**),
- der **Pegelverlauf** muß in Worten angegeben werden, vor allem falls es aus der Vorlage nicht eindeutig hervorgeht,

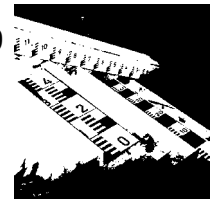
z. B.: von links unten nach rechts oben steigend

von rechts unten nach links oben steigend



Um das Bestellen für Sie zu vereinfachen, legen wir dieser Liste einen Bestellschein bei.





BESTELLSCHEIN:

Rechnungsadresse:

Ihre Kundennummer: _____

Firma: _____

Name: _____

Straße: _____

PLZ/Ort: _____

Telefon: _____ Fax: _____

E-Mail: _____ Internet: _____

Firma: Seitz GmbH, Fax: 07141/2251-61

Lieferadresse:

Ihre Kundennummer: _____

Firma: _____

Name: _____

Straße: _____

PLZ/Ort: _____

Telefon: _____ Fax: _____

E-Mail: _____ Internet: _____

Lotrechte Pegellatten

Ausführung A Ausführung B

2 mm 3 mm



Meßbereich in Meter:

Menge ___ Segment(e) von ___ bis ___

Menge ___ Segment(e) von ___ bis ___

Menge ___ Segment(e) von ___ bis ___

Menge ___ Segment(e) von ___ bis ___

Menge ___ Segment(e) von ___ bis ___

Treppenpegelatten

Neigung $\frac{b}{a}$: _____

Beginn der Messung bei:

Meßbereich in Meter: von ___ bis ___

Pegelverlauf:

von rechts unten
nach links oben steigend

von links unten
nach rechts oben steigend





Schrägpegelatten

Neigung $\frac{b}{a}$: _____

Beginn der Messung bei:

Meßbereich in Meter: von ___ bis ___



Pegellatten

Pegel sind Einrichtungen zum Messen von Wasserständen oberirdischer Gewässer.

Der maßgebende Teil eines Pegels ist die Pegellatte, ein Maßstab, der in das Wasser hineinragt und den Wasserstand des betreffenden Gewässers anzeigt.

Die Beobachtung von Wasserständen hat in Deutschland eine lange Tradition.

71634 Ludwigsburg
Porschestraße 28
Tel. 07141/2251-0
Fax 07141/225161

e-mail: seitz-gmbh@schilder-seitz.de

