



**Schotter- und Steinwerk
Weißenburg GmbH & Co. KG**



**Jura Natursteine
Garten- & Landschaftsbau**



INHALT

Mauersteine / Mauerwerke

Seite 04 - 11

Mauersteine, maschinengespalten

Kleine Mauersteine – Schichthöhe 8 – 25 cm

Mittlere Mauersteine – Schichthöhe 30 – 50 cm

Große Mauersteine – Schichthöhe 60 – 100 cm

Mauersteine, Lagerfugen gesägt

Schichthöhen 12 - 20 cm

Dolomit Zyklopenmauerwerk

Mauersteine, grob



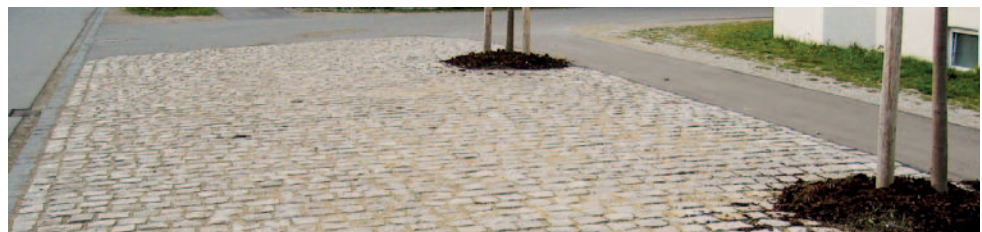
Sitzsteine

Seite 12



Stufen / Pflaster / Boden

Seite 13 - 15



Impressum

Herausgeber: Schotter- und Steinwerk Weißenburg GmbH & Co. KG, Eichstätter Landstr. 55, D-91781 Weißenburg, Geschäftsführer Herbert Geiger

Bildmaterial: SSW-Archiv, Thomas Geiger, Oliver Heinl, Shutterstock Charles Brutlag (Abb. Seite 29), Felix Oeder

Ziersteine

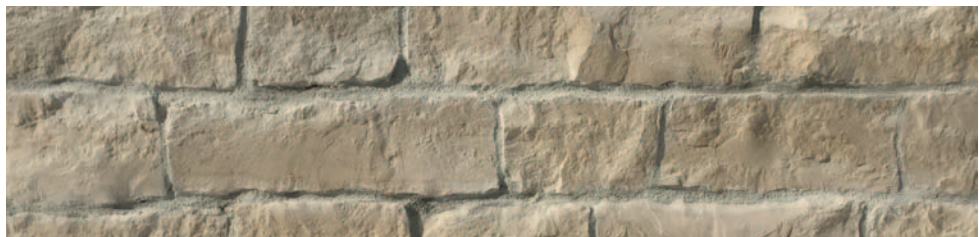
Seite 16 - 17

Gestaltungssteine
Findlinge
Stellwand Toscana
Säulen
Tröge



Verblendsteine

Seite 18



Brecherprodukte

Seite 19



Anwendungsrichtlinien / Zuschläge / AGB

Seite 22 - 25

 Gültig ab 1. März 2021

Änderungen und Irrtümer vorbehalten
Berechnete Ansichtsflächen bzw. Mengenerrechnungen sind Richtwerte zur Bedarfsermittlung und ohne Gewähr



MAUERSTEINE KLEIN



Mauersteine klein, verschiedene Höhen

i Mauersteine klein, für Trocken- und Schichtmauerwerk, maschinengespalten

Höhe	Länge	Tiefe	Ansichtsfläche / t
ca. 8-10 cm	ca. 20-60 cm	ca. 20-25 cm	ca. 2,0 m ²
ca. 12 cm	ca. 20-60 cm	ca. 20-25 cm	ca. 2,0 m ²
ca. 16 cm	ca. 20-60 cm	ca. 20-25 cm	ca. 2,0 m ²
ca. 20 cm	ca. 20-60 cm	ca. 20-25 cm	ca. 1,7 m ²
ca. 25 cm	ca. 20-60 cm	ca. 25-30 cm	ca. 1,5 m ²

Höhendifferenz +/- ca. 2 cm | Rohdichte: ca. 2,6 t / m³ | * Palettierung: ca. 1,5 t / Pal | **Vorder-, Rückseite und Stoßfugen gespalten
Weitere Tiefen auf Anfrage | Stoßfugen teils mit Bohrspur, ca. 25 cm tief

☰ Vorderseite und Stoßfugen gespalten

Stoßfugen und Rückseite teils mit Bohrspur

Höhen	lose	palettiert*	doppelschalig**
10 cm 12 cm 25 cm			
16 cm 20 cm			

☰ Römermauerwerk **i** Abbildung Seite 15

gemischte Höhen, Stoßfugen und Rückseite teils mit Bohrspur

Höhen	lose	palettiert*
8 cm - 20 cm 20 cm - 25 cm		



Mauersteine klein, 20 cm hoch

JURA Mauerabdeckung

ringsum gespalten, Oberseite naturrau
Mindestverrechnungslänge = 1,00 m, nach Verfügbarkeit

Höhen
12 cm | 16 cm

Länge
frei

Tiefe
bis 40 cm

palettiert*



MAUERSTEINE MITTEL



Mauersteine mittel, 50 cm hoch

i Mauersteine mittel, maschinengespalten, für Trocken- und Schichtmauerwerk, Böschungssicherung/Uferbefestigung

Höhe	Länge	Tiefe	Ansichtsfläche
ca. 30 cm	ca. 30-140 cm	ca. 30-35 cm	ca. 0,8 t / m ²
ca. 40 cm	ca. 40-140 cm	ca. 40-45 cm	ca. 1,0 t / m ²
ca. 50 cm	ca. 50-140 cm	ca. 50-55 cm	ca. 1,3 t / m ²

Höhendifferenz +/- ca. 5 cm | Rohdichte: ca. 2,6 t / m³ | * Palettierung: ca. 1,5 t / Pal | **Vorder-, Rückseite und Stoßfugen gespalten
Stoßfugen teils mit Bohrspur, Tiefe = min. Höhenmaß oder nach Angabe

Vorderseite und Stoßfugen gespalten

Stoßfugen und Rückseite teils mit Bohrspur

Höhen	lose	palettiert*	doppelschalig**	sortierte Länge
30 cm				30 - 60 cm
40 cm				bis 100 cm ab 100 cm
50 cm				



Mauersteine rustica, 40 cm hoch



Mauersteine mittel, 40 cm hoch

Mauersteine rustica

Vorderseite größtenteils naturrau, sonst gespalten

für Trocken- und Schichtmauerwerk, Böschungssicherung oder Uferbefestigung, Stoßfugen und Rückseite teils mit Bohrspur, nach Verfügbarkeit

Höhen
30 cm | 40 cm
50 cm

lose

palettiert*



MAUERSTEINE GROSS



Mauersteine groß, 60 cm hoch

i Mauersteine groß, maschinengespalten für Trocken- und Schichtmauerwerk, Böschungssicherung oder Uferbefestigung

Höhe	Länge	Tiefe	Ansichtsfläche
ca. 60 cm	ca. 60-160 cm	ca. 60-65 cm	ca. 1,5 t / m ²
ca. 70 cm	ca. 70-160 cm	ca. 70-75 cm	ca. 1,7 t / m ²
ca. 80 cm	ca. 80-160 cm	ca. 80-85 cm	ca. 1,9 t / m ²
ca. 90 cm	ca. 90-160 cm	ca. 90-95 cm	ca. 2,1 t / m ²
ca. 100 cm	ca. 100-165 cm	ca. 100-105 cm	ca. 2,6 t / m ²

Höhendifferenz +/- ca. 5 cm | Rohdichte: ca. 2,6 t/m³ | * Palettierung: ca. 1,5 t / Pal | **Vorder-, Rückseite und Stoßfugen gespalten
Stoßfugen teils mit Bohrspur, Tiefe = min. Höhenmaß

Vorderseite und Stoßfugen gespalten

Stoßfugen und Rückseite teils mit Bohrspur

Höhen 60 | 70 | 80 | 90 | 100 cm lose palettiert* doppelschalig**



Mauersteine gesägt, 12 und 16 cm hoch

i Mauersteine Lagerfugen gesägt, maschinengespalten

Höhe	Länge	Tiefe	Ansichtsfläche
ca. 12 cm	ca. 20-60 cm	ca. 22 cm	ca. 1,8 m ² / t
ca. 16 cm	ca. 20-60 cm	ca. 22 cm	ca. 1,8 m ² / t
ca. 20 cm	ca. 20-60 cm	ca. 22 cm	ca. 1,8 m ² / t

Höhendifferenz +/- ca. 0,5 cm | * Palettierung: ca. 1,7 t / Pal | Rohdichte ca. 2,6 t / m³ | nach Verfügbarkeit
 Weitere Tiefen auf Anfrage

☰ **Einschalig / doppelschalig**

Lagerfugen gesägt, Stoßfugen, Vorder- und Rückseite gespalten, Stoßfugen teils gesägt

Höhen
12 | 16 | 20 cm

doppelschalig
palettiert*

☰ **Abdecksteine**

Ober-, Vorder- und Rückseite gespalten, Unterseite gesägt

Höhen
8 - 12 cm

palettiert*



DOLOMIT ZYKLOPENMAUERWERK



Dolomit Zyklopenmauerwerk, 20 - 60 cm



Dolomit Zyklopenmauerwerk, 20 - 60 cm



Dolomit Zyklopenmauerwerk

Durchmesser
20 - 60 cm

lose



Mauersteine grob, 50 cm hoch



Mauersteine grob, 50 cm hoch



Mauerplatten grob, klein

unsortiert, Kantenlänge bis ca. 50 cm

Höhen	lose	palettiert*
5 - 20 cm		
20 - 25 cm		
5 - 10 cm		
10 - 15 cm		
15 - 20 cm		

1 to = ca. 1,8 m² | * Palettierung: ca. 1,5 t / Pal



Mauerplatten, 10 - 15 cm



Mauersteine grob, mittel u. groß

freie Längen, nach Anfall

Höhen	Tiefe	mittlere Tiefe	lose
ca. 30 cm	bis ca. 60 cm	ca. 45 cm	
ca. 40 cm	bis ca. 70 cm	ca. 55 cm	
ca. 50 cm	bis ca. 80 cm	ca. 65 cm	
ca. 60 cm	bis ca. 90 cm	ca. 75 cm	
ca. 70 cm	bis ca. 100 cm	ca. 90 cm	
ca. 80 cm	bis ca. 100 cm	ca. 90 cm	
ca. 90 cm	bis ca. 100 - 120 cm	ca. 110 cm	
ca. 100 cm	bis ca. 100 - 120 cm	ca. 110 cm	

Höhendifferenz +/- ca. 5 cm | Rohdichte: ca. 2,6 t / m³



SITZSTEINE



Sitzsteine, Sitzfläche Natur, mit gerundeten Kanten

i Sitzsteine Vorder-, Rückseite und Stoßfugen gespalten, palettiert

Länge ca. 50 - 120 cm, Tiefe ca. 50 cm, Höhe ca. 45 - 50 cm

Rohdichte: ca. 2,6 t / m³

Sitzsteine

Art

Sitzfläche Natur (ruhige Oberfläche)
Sitzfläche gefräst

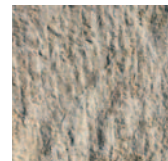
palettiert

Zulagen für alle Sitzsteine:

- mit gerundeter Vorderkante
- mit gerundeten Kanten
- mit Radius
- mit Radius und gerundeter Vorderkante
- mit Radius und gerundeten Kanten
- Sondermaß
- Sondermaß und gerundete Vorderkante
- Sondermaß und gerundete Kanten

Oberflächen:

gefäst



natur

Köpfe gesägt (nur bei geraden Sitzsteinen)

Bei Längen-Zusammenstellung wird 30% Grundpreisaufschlag berechnet

Toleranzen +/- 1 cm, mind. 70 cm Steinlänge



i Trittstufen Höhe ca. 15 cm, palettiert, 35 - 40 cm tief

Standardmenge pro Palette

Stufenlänge 60 cm	15 Stück	9 lfm
Stufenlänge 80 cm	10 Stück	8 lfm
Stufenlänge 100 cm	10 Stück	10 lfm
Stufenlänge 120 cm	10 Stück	12 lfm

Bei abweichender Stückzahl pro Palette wird eine Handlingspauschale verrechnet

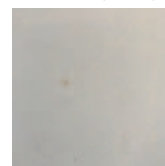
Längendifferenz +/- ca. 1 cm | Rohdichte: ca. 2,6 t / m³ |
 * naturbedingt höhere Maßtoleranzen, allseits gespalten, Stückzahl je Palette abweichend

Oberflächen:

bruchrau



gesägt



gestockt



sandgestrahlt

Vorderansicht bossiert, Seiten gesägt

Länge

60 | 80 | 100 | 120 cm
 nach Maß

gesägt

gestockt

sandgestrahlt

bruchrau*



PFLASTER



Pflastersteine,
10 x 10 cm



Böschungspflaster, 16 cm hoch

i	ca. 6 x 6 x 6 cm	1 t = ca. 9,0 m ²
	ca. 8 x 8 x 8 cm	1 t = ca. 6,5 m ²
	ca. 10 x 10 x 10 cm	1 t = ca. 5,0 m ²
	ca. 14 x 14 x 14 cm	1 t = ca. 3,5 m ²

Rohdichte: ca. 2,6 t / m³ | * Palettierung: im Big Bag zu ca. 1,2 t | **palettiert ca. 1,5 t / Pal



Pflastersteine

maschinengespalten, verschiedene Oberflächen, lose verladen

Maß	bruchrau	im Big Bag*
6 x 6 cm		
8 x 8 cm		
10 x 10 cm		
14 x 14 cm		

Römischer Verband** bruchrau
Höhe ca. 10 cm

Längs- und Quadratverband** gesägt
20 x 10 x 10 cm
20 x 20 x 10 cm

Riegelverband, freie Längen** gesägt
20 - 30 x 10 x 10 cm
20 - 30 x 20 x 10 cm

Römermauerwerk, 8 - 20 cm



Böschungspflaster

Kantenlänge bis ca. 50 cm

lose verladen

Höhe ca. 16 cm (1 t = ca. 2,7 m²)

Höhendifferenz +/- ca. 3 cm



Wegeplatten, polygonal

polygonal, Kantenlänge bis ca. 60 cm, nach Verfügbarkeit

palettiert

Höhe ca. 10 - 12 cm

ca. 1,5 t / Pal | 1 Pal = ca. 7 m²



ZIERSTEINE



Stellwand TOSCANA

Oberfläche naturrau, geschrämt oder gefräst
Stoßfugen gespalten, nach Verfügbarkeit
Breite ca. 50 cm / ca. 100 cm, Tiefe ca. 25 cm
1 m² = ca. 650 kg

Länge bis ca. 160 cm
Länge über 160 cm / Seiten gesägt

zzgl. Palettierzuschlag



Säulen

spaltraue Oberfläche
Längen bis zu 160 cm

palettiert

ca. 25 x 25 cm
ca. 30 x 30 cm
ca. 40 x 40 cm

zzgl. Palettierzuschlag



Blumentrog grob bearbeitet

lose ab Steinbruch verladen



Gestaltungssteine

zur Garten- und Landschaftsgestaltung, lose verladen

naturrau

palettiert

ca. 10 - 30 cm

ca. 30 - 50 cm

ca. 50 - 100 cm

ausgespült



Dolomit-Findlinge

zur Garten- und Landschaftsgestaltung, lose verladen

naturrau

palettiert

klein (bis 30 cm)

groß (ab ca. 30 cm)



Brunnentrog grob bearbeitet

mit Platte zur Einfügung ins Mauerwerk,
mit Bohrungen für Wasseranschluss

lose ab Steinbruch verladen



VERBLENDSTEINE



Verblendsteine gespalten



Verblendsteine rustica

i für Mauerverblendung, allseits gespalten, Stoßfugen teils mit Bohrspur

Höhe	Länge	Tiefe	Ansichtsfläche / t
ca. 8-10 cm	ca. 20-60 cm	ca. 10-12 cm	ca. 4,0 m ²
ca. 12 cm	ca. 20-60 cm	ca. 10-12 cm	ca. 4,0 m ²
ca. 16 cm	ca. 20-60 cm	ca. 10-12 cm	ca. 4,0 m ²

Höhendifferenz +/- ca. 2 cm | Palettiert zu ca. 1,5 t / Pal

Verblender gespalten, Schichthöhen 8 - 16 cm

Stoßfugen und Rückseite teils mit Bohrspur

Höhen gespalten
8-10 cm | 12 cm | 16 cm

Verblender rustica

Polygonalverblender Kantenlänge bis 30 cm, Materialstärke ca. 10 cm, nach Verfügbarkeit

palettiert



Jura Brocken 60/120 mm

Gabionenbefüllmaterial

aus Dolomit in BIG-BAGs zu ca. 1000 kg verpackt

Größe

60/90 mm

60/120mm

Edelsplitte, Fein- und Grobschotter, Sand und Sand- Splittgemische

aus Kalkstein, zum Verlegen von Platten im Splittbett, für Traufstreifen, zum Verfugen oder für Drainagen aller Art

Sande	Edelsplitte	Edelsplittgemische	Schotter	Schroppen	Sand- Splittgemische	Schottertragschichten
0/2	2/5	2/8	32/45	56/X	0/8	0/32
0/5	5/8	5/16	32/56		0/11	0/45
	8/11	8/16	45/56		0/16	0/56
	11/16	11/22			0/22	
	16/22	16/32				
	22/32					

in BIG-BAGs zu ca. 1.000 kg verpackt

Rasenschotter aus Schotter- Humusgemisch

für natürliche Flächenbefestigung und leichte Begrünung (Garagenzufahrt / Stellplätze)

lose ab Steinbruch verladen

Jura Brocken

aus Jura Kalkstein in BIG-BAGs zu 1.000 kg verpackt

60/120 mm



LUNCH & LEARN



lunch & learn





Kommen Sie direkt in den Steinbruch. Lernen Sie die Themen **Mauerbau** und Handling von **Natursteinen** hautnah kennen. In der Theorie, aber vor allem in der Praxis! Es wird staubig, es wird laut. Es wird spannend.

Bei der **Steinbruchtour** den Abbau und imposante Maschinen live erleben. Während einer **Werkführung** selbst tonnenschwere **Steine spalten**. Bevor eine ordentliche **Brotzeit** den Vormittag ab rundet. Sind Sie dabei?



Anwendung von Jura-Kalkstein

Kalkstein ist seit jeher ein attraktives und vielseitig eingesetztes Natursteinmaterial im Garten- und Landschaftsbau. Gerade die neuen Trends in der Gestaltung des baulichen und gartenarchitektonischen Außenbereichs haben die Nachfrage nach den gestaltungsvielseitigen und farblich interessanten Kalksteinen deutlich verstärkt. Aber nicht alle Kalksteine sind für die zentralkontinentalen Witterungsbedingungen ausreichend widerstandsfähig.

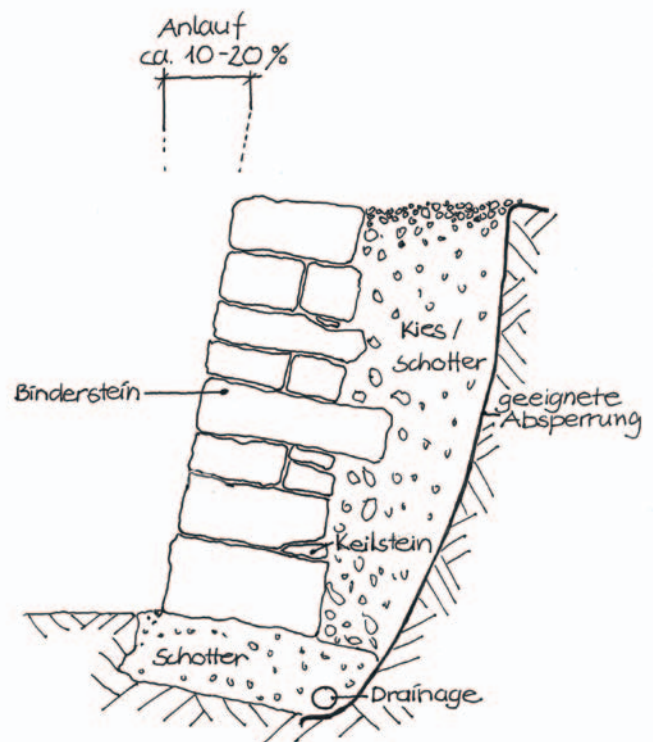
Jurakalkstein aus Bayern wird seit vielen Jahrhunderten, von den Römern beginnend über die Barockbaumeister bis hin zur Gegenwart, im Außenbereich angewandt. So liegen auch ungezählte Beispiele für seine Witterungstauglichkeit in Form von Hauselementen, Einfassungen, Grabsteinen, Brunnen und vielem mehr vor. Durch seine Materialbeschaffenheit verfügt Jurakalkstein über eine für Kalksteine überdurchschnittliche Widerstandsfähigkeit gegenüber aggressiven Umwelteinflüssen. Seine interessante, konturenreiche Patina entfaltet gerade im gestalterischen Anwendungsbereich ihre attraktive Wirkung. Bei sachgerechter Anwendung und Vermeidung von Staunässe kann bei Jurakalkstein das Risiko eines Frostschadens nahezu ausgeschlossen werden. Eine absolute Frostbeständigkeit kann bei Kalkstein nicht garantiert und eine Haftung nicht übernommen werden.

Geschichtete bzw. lagerhafte Steine sind im Bauwerk so zu verwenden, wie es ihrer natürlichen Schichtung entspricht. Horizontal verlaufende Lagerisse sowie Mergelablösungen an Naturkrusten sind materialtypische Verwitterungserscheinungen und stellen bei Sedimentgesteinen keinen Mangel dar. Offene Poren und Adern, kleinere Abschalungen, auch von fossilen Einschlüssen, sind charakteristisch für Sedimentgesteine und kein Mangel. Kleine Absplitterungen an

gesägten Kanten sind bei Gala-Produkten kein Reklamationsgrund.

Nachfolgend soll auf die Verfahrensweisen hingewiesen werden, die sich in der Anwendungspraxis bewährt haben und deshalb als fach- und sachgerechte Ausführung gelten können.

1. Wegen der materialtypischen Saugwirkung bei Kalksteinen ist Staunässe in jedem Fall zu vermeiden. Deshalb müssen Gala-Bau-Produkte aus Jurakalkstein vor aufsteigender und nachdrückender Feuchtigkeit geschützt werden.



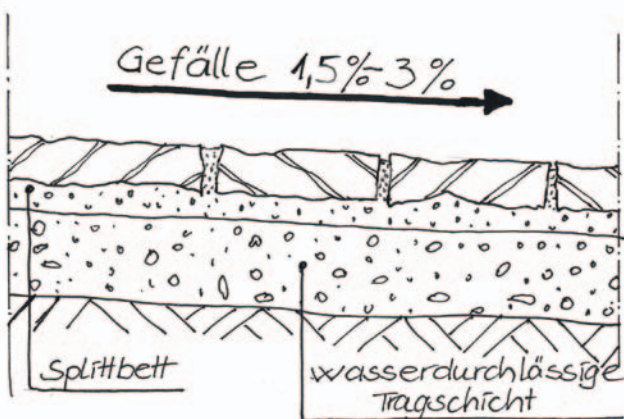
2. Werden Gala-Bau-Produkte aus Jurakalkstein mit Erdreich oder ähnlichen feuchtigkeitsspeichernden Materialien hinterfüllt, ist immer eine Trennschicht einzubauen (Trennfolie, Sickerschicht oder evtl. Drainage). Mauer- und Böschungsteine müssen vor direktem Kontakt mit dem

im Garten- u. Landschaftsbau

Erdreich geschützt werden. Deshalb sind eine wasser-durchlässige Unter- und Hinterfüllung mit Grobschotter oder Schroppen und eine Drainageleitung erforderlich. Um das Eindringen von Wasser, Feinteilen, Rindenmulch und Erdreich in die Hinterfüllung zu verhindern, muss eine geeignete Absperrung eingebaut werden.

Für die Einhaltung geltender Normen und Vorschriften sorgen der Planer und der ausführende Betrieb.

3. Der Unterbau für alle Gala-Bau-Produkte aus Jurakalkstein sollte richtigerweise aus einem mineralischen Bodenaufbau bestehen (kapillARBrechende Schicht). Ist ein Betonfundament erforderlich, müssen die hierauf versetzten Jurakalksteinmaterialien gegen aufsteigende Feuchtigkeit durch eine Trennschicht geschützt werden. In jedem Fall ist der Bodenunterbau mit ausreichendem Gefälle zum Zwecke der Wasserabführung auszuführen.



4. Der Aufbau sollte erfolgen:

- bei Massivstufen, Treppen- und Terrassenbelägen: auf Edelsplitt, mit drainfähigem Einkornmörtel oder auf Stelz-lager.

- bei Mauern und Verblendsteinen:

Trockenmauern müssen schichtweise mit gleichzeitiger verdichteter Hinterfüllung aufgebaut werden.

Vermörtelte Mauern sind mit Trassmörtel herzustellen und mit einer Abdeckplatte zu versehen.

Verblendsteine sind mit frostsicherem Natursteinkleber zu verlegen und mit Trassmörtel zu verfugen.

- bei nicht befahrbaren Pflasterbelägen:

durch Verwendung von Edelsplitt oder Einkornmörtel.

Die bei Bodenbelägen vorhandenen Fugen sollten generell offen oder mit ausschließlich wasserdurchlässigen Materialien verschlossen werden.

5. Natursteinarbeiten mit Jurakalkstein sollten bis ca. Oktober abgeschlossen sein, um ein ausreichendes und für die Frostbeständigkeit entscheidendes Austrocknen der Materialien zu ermöglichen.

Bei einer Anwendung von Jurakalkstein im Spätherbst oder im Winter zwischen den Frostperioden darf nur ein gesichert vollständig ausgetrocknetes Natursteinmaterial eingesetzt werden.

6. Gala-Bau-Produkte aus Jurakalkstein dürfen nur aus Abbauschichten produziert werden, die infolge ihres speziellen Materialgefügeaufbaus geeignet sind, den i.d.R. langfristig zu erwartenden ganzjährigen Witterungsverhältnissen des kontinentalen Klimas zu widerstehen.

7. Jurakalksteine sind nur bedingt widerstandsfähig gegen Frost-Tau-Wechsel. Streusalz darf nicht verwendet werden. Es wird daher die Verwendung von Splitt im Winter empfohlen.



Palettierzuschlag:

Spezialpalette für BIG-BAGs

Palette

BIG-BAG-Zuschlag inkl. Verpacken

Mehrverladezeit

Handlingspauschale bei abweichender Stückzahl / Masse / Pal

Sondermaße und Sonderanfertigungen auf Anfrage

Änderungen und Irrtum vorbehalten



PHILOSOPHIE

Schicht für Schicht **Qualität.**

Wir machen vieles gut, aber in Mutter Natur
haben wir unsere Meisterin gefunden.

Hochwertige Rohmaterialien sind Grundlage
für die verlässliche Qualität unserer Endprodukte.



Lassen Sie sich nicht von den großen Maschinen in unserem Steinbruch täuschen, wir haben eine Vorliebe für **Details & Präzision.** Denn Genauigkeit in der Verarbeitung der Natursteine sowie die Festlegung auf geringe Maßtoleranzen sparen später schlichtweg Zeit beim Versetzen. Ihre Zeit.





i Entwicklung Schotter- und Steinwerk Weißenburg

- 1983 - Gründung mit 5 Mitarbeitern
- 1995 - Produktionsstart von GalaBau-Produkten
- 2001 - Erweiterung der Produktionskapazität
- 2009 - Erweiterung des bestehenden Abbaugebiets
- 2011 - Erschließung eines weiteren, neuen Abbaugebiets
- 2017 - 90 Mitarbeiter, 90 ha Abbaugebiet - weltweiter Vertrieb





PHILOSOPHIE



Hightech, aber kein Schnickschnack. Wir nutzen modernste Technik für die **schonende Verladung**, damit sowohl Ihre Natursteine als auch Ihr Fuhrpark das Ziel unbeschadet erreichen.

Im Anschluss an den Abbau der Steine unterstützen wir die Natur beim Bilden neuer unterschiedlicher Lebensräume. Nach der **Renaturierung** beherbergen diese Biotope eine artenreiche Flora und Fauna.



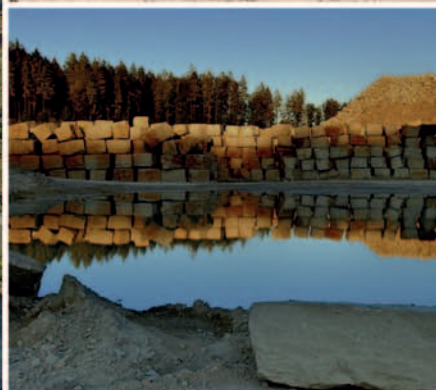
Jedes Körnchen schätzen wir, nicht nur wegen der Wirtschaftlichkeit, sondern auch wegen der Nachhaltigkeit. **100% Natur - 100% Verwertung.**

Unsere Jura bauen wir schonend ab und verarbeiten die gebrochenen Steine vollständig vom Werkstein über Gala-Produkte bis hin zu Schotter und Splitt. Selbst Feinstteile bereiten wir zu Düngekalk auf, der unsere Böden ganz natürlich fruchtbar macht.





NATURSTEINWELTEN





Anfahrt

Direkt an der B13 zwischen Weißenburg und Eichstätt



Kontakt

Verkauf / Vertrieb

Tel. 0 91 41 / 87 78 43

Fax. 0 91 41 / 87 78 59

E-Mail: info@schotterwerk-weissenburg.de

www.schotterwerk-weissenburg.de



**Schotter- und Steinwerk
Weißenburg GmbH & Co. KG**