



WILLKOMMEN ZU UNSEREM INFO-JOURNAL

Die aktuellsten und neuesten Informationen

Wohl kein anderes Produkt steht in der Lüftungstechnik so im Brennpunkt zwischen sich ändernden Umwelteinflüssen und daraus resultierenden technischen Anforderungen, wie die Dachhaube. Die Entdeckung der Dachflächen als Wellness- und Eventbereiche definiert zusätzliche Anforderungen an das Design von Außen- und Fortlufthauben.

Die Erhöhung der Luftgeschwindigkeiten zur Vergrößerung der Wurfweite bei Fortlufthauben führte in der Vergangenheit zu hohen Druckverlusten und somit zu einem Anstieg des Energieverbrauchs. Die effektive Abscheidung steigender Niederschlagswerte bildet noch immer eine große Herausforderung.

Der schwedische Hersteller Bevent Rasch* hat sich dieser Thematik gestellt. Mit der Dachhaubenserie DELTA wurden alle Lüftungs- und strömungstechnischen Eigenschaften neu definiert. Die Außen-, Fortluft und Kombihauben DELTA by Bevent Rasch setzen in allen Bereichen neue Maßstäbe.

Setzen Sie auf die nächste Generation Dachhaube – **SCHULTE & TODT** Ihr Partner an Ihrer Seite.

Besuchen Sie uns auf der DACH+HOLZ, Halle 6, Stand 114.

MEHR ERFAHREN >

Mit sympathischen Grüßen
Ihr – Axel Dickschat



* Schulte & Todt ist der Vertriebspartner von Bevent Rasch für Dachhauben.

KONTAKT >

HOMEPAGE >

Die nächste Generation Dachhauben.

EIGENSCHAFTEN UND VORTEILE DER DELTA DACHHAUBEN



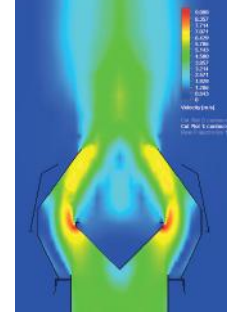
Integrierte Hebeösen

- & Volumenstrombereich von 1.500 m³/h bis 10.000 m³/h
- & Serienmäßig ausgestattet mit Hebeösen (optional Kranösen)
- & Reduzierter Energieverbrauch der Lüftungsanlage durch optimierte Druckverluste der Fortlufthaube
- & Fortlufthaube mit sehr gutem Wasserabscheidegrad A gem. DIN EN 13013
- & Schlagregensichere Außenlufthaube
- & Standardmäßig erhältlich in Stahlblech verzinkt oder in den Farben: Weißaluminium (RAL 9006), Blassgrün (RAL 6021) oder Schwarz (RAL 9005). Weitere Farben auf Anfrage.
- & Korrosionsklasse C4 durch pulverbeschichtete Oberflächen in mehreren Farben (optional)
- & Korrosionsklasse C5 durch Verwendung von Stahlblech mit Spezialbeschichtung Magnelis® (auf Anfrage)

Kombihaube – DELTA-KH



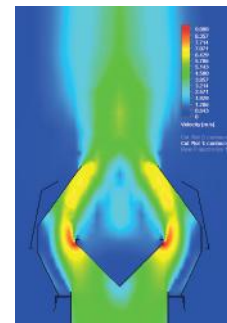
- & Kombihaube: Fort- und Außenlufthaube in einem Bauteil platzsparend "kombiniert"
- & Volumenstrombereich von 1.500 m³/h bis 10.000 m³/h
- & Schlagregensicherer Lufteinlass
- & Integrierte Hebeösen
- & Verfügbar in MagiCAD
- & Das Design ist an die Fortlufthaube DELTA-AH und die Außenlufthaube DELTA-UH angelehnt



Fortlufthaube – DELTA-AH



- & Volumenstrombereich von 1.500 m³/h bis 10.000 m³/h
- & Wasserabscheidegrad: Klasse A gem. DIN EN 13030
- & Niedriger Druckverlust
- & Verstellbarer Auslass (als optionales Zubehör)
- & Integrierte Hebeösen
- & Verfügbar in MagiCAD
- & Das Design ist an die Außenlufthaube DELTA-UH und die Kombihaube DELTA-KH angelehnt



Außenlufthaube – DELTA-UH



- & Volumenstrombereich von 1.000 m³/h bis 10.000 m³/h
- & Lufteinlass Schlagregensicher
- & Integrierte Hebeösen
- & Verfügbar in MagiCAD
- & Das Design ist an die Fortlufthaube DELTA-AH und die Kombihaube DELTA-KH angelehnt

BROSCHÜRE RUNTERLADEN >

BROSCHÜRE BESTELLEN >

SAMMELKASTEN ISO^{SK} FÜR INSTALLATIONSSCHÄCHTE



Dachabdichtung
• Bitumen
• Folien aller Art

Anwendungsbereiche
• Warmdach
• Kaldach
• Plusdach
• Gründach
• Umkehrdach



Geschlossener Kastenboden bei geöffnetem Deckendurchbruch z.B. Trapezblechdach



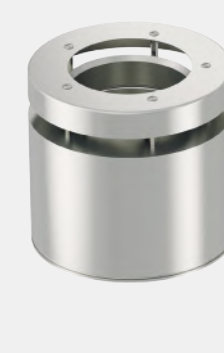
Geöffneter Kastenboden bei geschlossenem Deckendurchbruch z.B. Betondecke

DIE VORTEILE AUF EINEM BLICK

- & Einfachste Montage für vielfältige Anwendungen
- & Alle Teile aus pulverbeschichtetem und verzinktem Stahlblech
- & FleSoDur^{FD}-Mantel aus Edelstahl
- & Schlagregensicher und UV-beständig
- & Haubenköpfe zusätzlich gedämmt keine Kondensatbildung
- & Komplett nicht brennbar (außer Dichtungsmaterial)
- & Für Zu- und Abluft, Kabel und Rohre aus einem Installationsschacht
- & Flexibel in den Anschlüssen
- & Für offene Deckendurchbrüche mit geöffnetem Kastenboden
- & Einfaches Verschließen des Deckendurchbruches
- & Für Trapezblechdächer mit festen Anschlüssen
- & Lieferbar in Höhen 450, 600 und 900 mm
- & Die Dämmung innerhalb des Kastens erfolgt durch eine Dämmstoffschüttung z.B. Perlite vor Ort (im Lieferumfang enthalten)
- & In Kombination Dachhauben, Bögen und FleSoDur^{FD} (Kabel- und Rohrdurchführung) lieferbar



Haubenkopf
Abluft



Haubenkopf
Schmutzwasser



Bogen 90°
für Zuluft
verzinkt



FleSoDur^{FD}
Haubenkopf für die
sichere Durchfüh-
rung von Kabel und
Rohre

BROSCHÜRE RUNTERLADEN >

BROSCHÜRE BESTELLEN >