

## MXI-Systeme: Teamplayer für besondere Aufgaben



Um in der modernen Elektronikfertigung den Ertrag und die Qualität zu steigern, werden Produktion, Inspektion, Auswertung und Optimierung intelligent vernetzt. Zur schnellen und effizienten Fehlersuche bietet Viscom AOI- und AXI-Systeme an, die inline optimale Ergebnisse erzielen. Für eine manuelle Inspektion und Analyse verdeckter Fertigungsmängel runden MXI-Systeme die Produktpalette ab.

### Sehr gute Investition

Eine professionell an die Anforderungen angepasste Röntgenanalyse deckt auch da zuverlässig Fehler auf, wo die Anschlüsse versteckt sind – etwa bei SMD-Bauteilen wie BGA, QFN oder QFP. Viscom hat in diesem Bereich High-Tech-Lösungen im Angebot, die sich ganz besonders durch ihre Flexibilität und zeitgemäße Integrationsmöglichkeiten auszeichnen. Sie eignen sich damit ideal, um die beiden Viscom-Konzepte Quality Uplink und TrueYield anzuwenden.

### Informationen einfach abrufbar

Die Vorteile der hochauflösenden manuellen Röntgeninspektionssysteme von Viscom zeigen sich u. a., wenn ein Fehlerverdacht inline weder bestätigt noch abgewendet werden kann. Dank Viscom Quality Uplink sind die Prüfergebnisse aus SPI, AOI, AXI und MXI in einem einzigen umfassenden Prozess integriert und die Viscom-TrueYield-Tools als Ganzes ermöglichen eine optimale

**Intelligente Vernetzung  
der Fertigung**

**Sofortige Rückmeldung  
zur Produktqualität**

**Fehlerbilder einfach klassifizierbar**

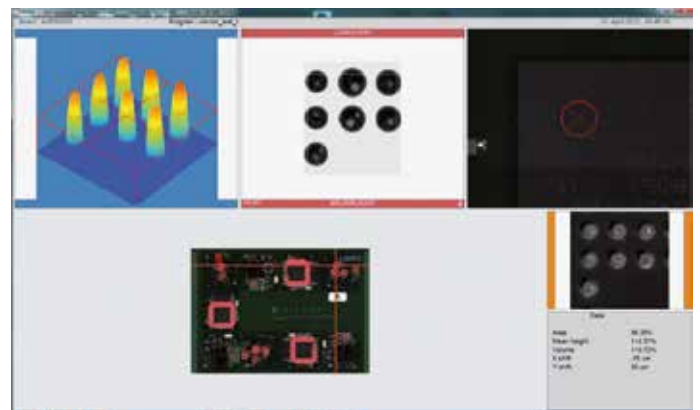
**Optimierung des Prüfkonzpts  
auf Ergebnisbasis**

**Grundlage für fundierte  
Entscheidungen**

**Schnelle Qualitäts- und  
Ertragsverbesserung**

**Höchste Fertigungseffektivität**

**Schonung wertvoller Ressourcen**



Am Verifikationsplatz stehen die Bilder und Daten aus allen Prüftoren zur sicheren Klassifizierung bereit

**3D-MXI**



Linienvernetzung sowie bestmögliche Fehlererkennung und -vermeidung. Alle Prüfdaten, z. B. aus der 3D-Lotpasteninspektion, stehen auch auf dem MXI-Verifikationsplatz für eine ausführliche Analyse zur Verfügung. So lassen sie sich anwenderfreundlich mit den qualifizierten Daten und Bildern aus der Röntgenanalyse abgleichen.

### Bewährte und neue Eigenschaften

Damit haben die MXI-Systeme von Viscom alle Vorteile des manuellen Röntgens, insbesondere was die flexible Anpassung an neue Anforderungen, die lange Lebensdauer und die brillante Bildqualität angeht, und sind gleichzeitig Industrie-4.0-kompatibel. Inspektionsdaten und -ergebnisse sind dort verfügbar, wo sie gebraucht werden. Eine genauere Überprüfung erfolgt in der Regel nur dann, wenn die Wahrscheinlichkeit, dass etwa eine Lötverbindung nicht korrekt ist, tatsächlich hoch ist.

### Volle Einsatzbereitschaft

Manuelles Röntgen trägt auf diese Weise entscheidend dazu bei, Fehler exakt zu finden und zu klassifizieren, die Fertigung effizienter zu kontrollieren und die Prozesse zu optimieren. Relevante Informationen stehen in Echtzeit zur Verfügung und die Fehler lassen sich einfach nach- und zurückverfolgen. Unter dem Strich erhöht sich die Qualität und die Produktionskosten sinken.

Wie der professionelle Teamplayer ist ein MXI-System von Viscom bestens auf seine individuelle Aufgabe vorbereitet und gleichzeitig intelligent in die Viscom-Gesamtstrategie eingebunden.