



Klopfzeichen vom Specht

Habt ihr im Wald schon mal ein rhythmisches Klopfen gehört? Das war bestimmt ein Specht!

Spechte gehören zu den Höhlenbrütern. Mit ihrem spitzen und harten Schnabel zimmern sie ihre Höhlen in Bäume. Hört dazu die kleine Geschichte vom **Schwarzspecht**:

www.bszwillbrock.de/de/audioguide

Nr. 22: „Schwarzspecht – Nachmieter gesucht“

Hättet ihr gedacht, dass der große schwarze Vogel mit der roten Kappe so viele Nachmieter hat?

Nicht nur im Wald sind Spechte zu hören, auch in Parks und Gärten kannst du sie entdecken. Weltweit gibt es über 200 Specht-Arten. Bei uns ist der **Buntspecht** die häufigste und bekannteste Art. Er frisst vor allem Larven von Bock- und Borkenkäfern.

Der Grünspecht liebt dagegen Ameisen. Während die meisten Spechte ihre Nahrung an Bäumen suchen, findet er seine Nahrung vor allem am Boden!



Schwarzspecht

(c) Pixabay.com (COO)

Hi, ich bin Frida Flamingo!
Der Schwarzspecht lebt in
alten, ausgedehnten
Wäldern. Dort übernimmt
er eine wichtige Rolle im
Ökosystem Wald!

Als Höhlenbauer schafft er
auch für andere Tierarten
einen neuen Lebensraum.

Buntspecht

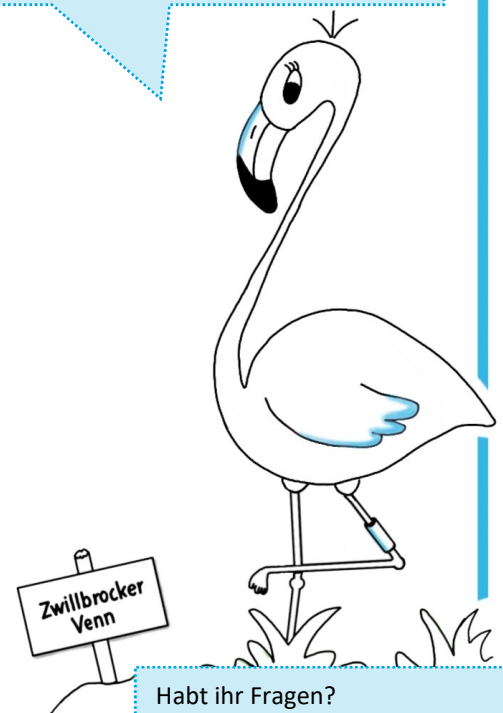


(c) Pixabay.com (COO)

Grünspecht



(c) Pixabay.com (COO)



Habt ihr Fragen?
Schreibt Flamingo Frida an:
familie-forscht@bszwillbrock.de



Anpassung der Spechte an ihren Lebensraum

Spechte verbringen die meiste Zeit ihres Lebens in Bäumen. An diesen Lebensraum sind sie perfekt angepasst!

Ordne die Begriffe dem Bild zu, verbinde mit Linien.

Stützwanz mit verstärkten Federkielen

Kletterfüße mit Wendezehe

lange, wurmförmige Zunge mit Widerhaken und/oder klebriger Spitze

kräftiger Meißelschnabel

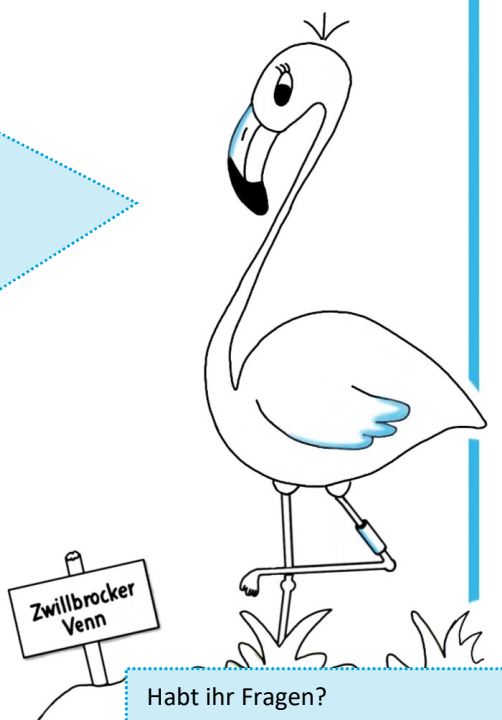


(c) pixabay.com (CCO)

Spechte leben in Bäumen! Sie ...

- ... hüpfen ruckartig stammaufwärts und suchen ihre Nahrung auf und unter der Rinde.
- ... kommunizieren durch Trommeln mit dem Schnabel an einen Ast mit Artgenossen, z.B. bei der Partnersuche oder sie zeigen so ihren Anspruch auf ein Revier.
- ... schlafen und nisten in Baumhöhlen, die sie selbst gezimmert haben.

Trotz der Gemeinsamkeiten haben alle Arten verschiedene Ansprüche an ihren Lebensraum (andere Nahrung / Bäume / Strukturen). Das ist schlau, denn so vermeiden sie Konkurrenz!



Habt ihr Fragen?
Schreibt Flamingo Frida an:
familie-forscht@bszwillbrock.de



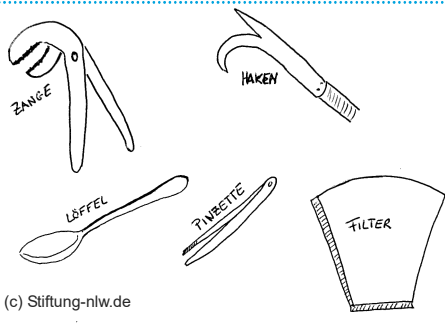
Schnäbel sind die Werkzeuge der Vögel

Schnäbel sind die Spezialwerkzeuge der Vögel.

Die Gestalt und Größe der Schnäbel sind so einzigartig wie die verschiedenen Vogelarten. Ihre Form gibt bereits Hinweise auf ihre Nahrung.

Könnt ihr die Werkzeuge den Schnäbeln zuordnen? Findet heraus, was die Vögel fressen und wo sie ihre Nahrung finden.

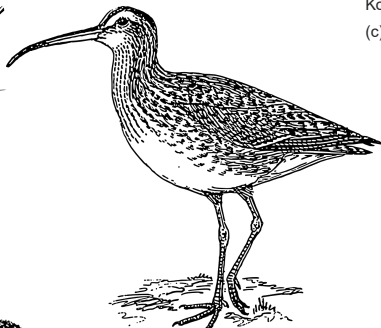
Infos dazu findet ihr im Vogelbestimmungsbuch und auf zahlreichen Seiten im Internet.



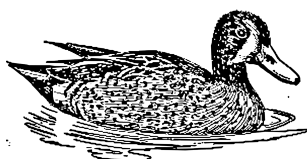
(c) Stiftung-nlw.de



Spatz
(c) pixabay.com (CCO)



Großer Brachvogel
(c) pixabay.com (CCO)



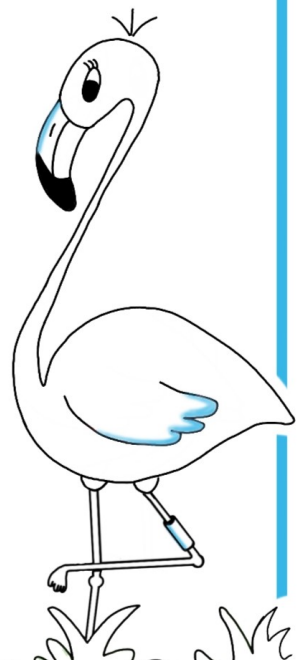
Ente
(c) pixabay.com (CCO)



Kormoran
(c) pixabay.com (CCO)



Flamingo
(c) pixabay.com (CCO)



Zwillbrocker
Venn

Auch bei den verschiedenen Specht-Arten ist die Gestalt von Schnabel und Zunge etwas unterschiedlich.

Verschiedene Arten sind daher Spezialisten für ganz unterschiedliche Nahrung. Jede Art hat ihre eigene „Nische“ und es gibt weniger Konkurrenz!

Zeig mir deinen Schnabel und ich sag dir, was du frisst!

Habt ihr Fragen?
Schreibt Flamingo Frida an:
familie-forscht@bszwillbrock.de



Was könnt ihr für Spechte tun?

Wenn euch das Thema interessiert, dann surft doch mal im Internet. Infos und mehr findet ihr z.B. hier:

- Film: „Ganz schön behämmert“ mit Spechtforscher Klaus Ruge vom SWR

<https://www.planet-schule.de/sf/filme-online.php?film=4892&reihe=85&seite=2>

✓ Checkliste für Waldschützer:

- Möglichst wenig Papier verbrauchen
- Recycling-Papier nutzen spart Ressourcen
- FSC-zertifizierte Holzprodukte verwenden, diese stammen aus umweltfreundlicher Waldwirtschaft
- Altpapier in die Papiertonne werfen
- Fleischkonsum reduzieren, denn für Weideflächen und Futtermittelanbau wird (Regen-)Wald zerstört
- „Bitte keine Werbung!“ am Briefkasten spart Papier
- Verbündete finden und Bäume pflanzen



Schwarzspechte brauchen alte Wälder. Dort wohnen sie in Buchen und Fichten, die um die 100 Jahre alt sind!

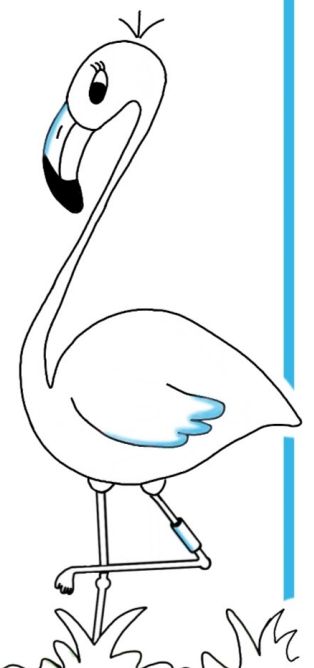
Buntspechte leben in nahezu allen Wäldern, am Waldrand und in Bäumen der Obstwiesen. Grünspechte bevorzugen als Lebensraum Waldränder und Obstwiesen. Alle brauchen:

- Abwechslungsreiche Wälder als Lebensraum
- Insekten für ihre Nahrung

Tipp: Wälder schützen heißt Lebensräume schützen!



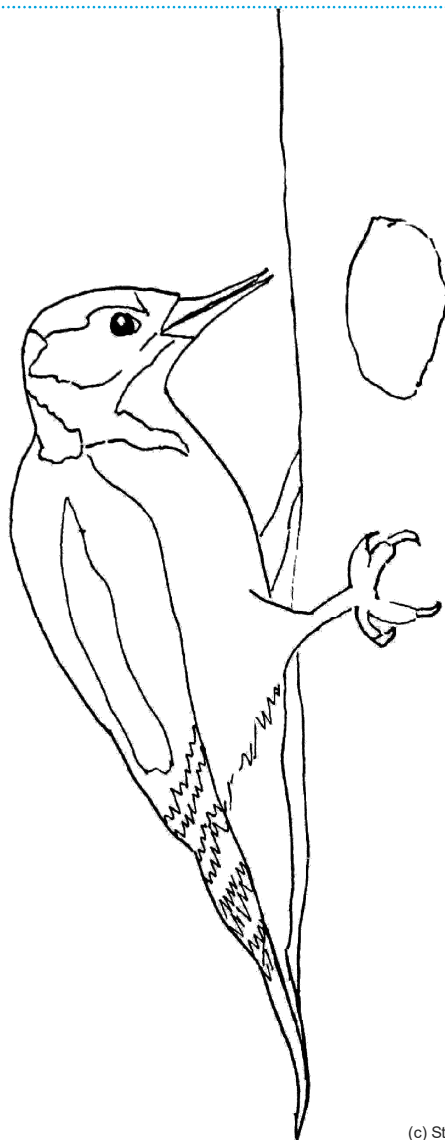
Damit helfe ihr nicht nur den Spechten, viele andere Tiere und Pflanzen leben auch in Wäldern! Wälder sind nicht nur Lebensraum und Rohstofflieferant. Wälder produzieren jede Menge Sauerstoff, den wir zum Atmen brauchen! Gleichzeitig nehmen sie klimaschädliches CO₂ auf, welches für die Erwärmung der Erde verantwortlich ist. Wälder haben viele Aufgaben!



Habt ihr Fragen?
Schreibt Flamingo Frida an:
flamingo-frida@bszwillbrock.de



Ausmalbild Buntspecht



(c) Stiftung NLW

Malt ihr mit? Das Gefieder vom Buntspecht ist sehr auffällig! Malt den Buntspecht in seiner Umgebung.

Tipp: Schaut genau hin! Spechte im Vergleich findet ihr beim NABU:

<https://www.nabu.de/tiere-und-pflanzen/aktionen-und-projekte/stunde-der-gartenvoegel/voegel-bestimmen/13776.html>

Tipp: Beachtet beim Experimentieren auch die allg. Sicherheitshinweise!

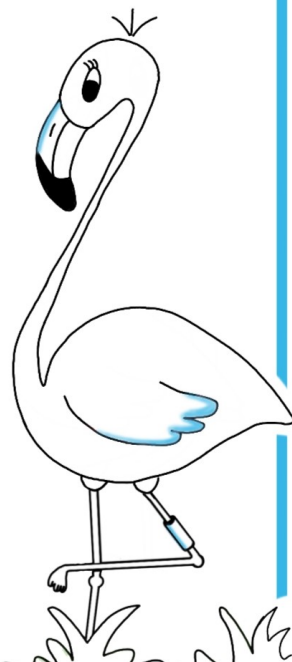


zwillbrock
Biologische Station
BILDUNGSWERK

Mehr Informationen unter:
www.bszwillbrock.de/familieforscht/

Bildungswerk der
Biologischen Station Zwillbrock

E-Mail: info@stiftung-nlw.de
Tel. 02564/906000
Fax: 02564/986029



Habt ihr Fragen?
Schreibt Flamingo Frida an:
flamingo-frida@bszwillbrock.de