



tesa® 65611 InvisiBondOne Lift Cold
starke Verklebung
rückstandsfrei entfernbar

Informationen und Verarbeitungshinweise

tesa® 65611 InvisiBond One Lift Cold ist ein Schaumstoff-Klebeband, das sich rückstandslos abziehen lässt. Möglich wird dies durch den einzigartigen neuen Produktaufbau: Wegen einer speziellen PET-Verstärkungsfolie gehören lästige Schaumstoff- Rückstände der Vergangenheit an - zu 100 Prozent. Das Produkt wurde speziell für die Anwendungen bei niedrigen Temperaturen entwickelt. Die modifizierte und stark haftende Acrylatklebmasse erlaubt es zusätzlich, das Klebeband auf einer Vielzahl von unterschiedlichen Oberflächen einzusetzen.

Produkteigenschaften

- Hohe Sofort- und Dauerklebkraft für sicheren und langen Halt
- Spezielle Klebmasse für die Verklebung bei niedrigen Temperaturen bis -10°C
- Repositionierung während der Applikation möglich
- Exzellentes Anpassungsvermögen gleicht Unebenheiten perfekt aus
- Elastische Schicht absorbiert Stöße optimal
- Maximale Flexibilität: einsetzbar auf unterschiedlichen Oberflächen
- Keine Schaumstoff-Rückstände beim Entfernen auf der mit Liner abgedeckten Seite



tesa® 65611 InvisiBond One Lift Cold

tesa® 65611 InvisiBond One Lift Cold – Verarbeitungshinweise



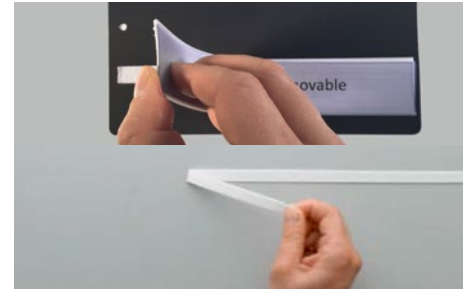
Oberflächenreinigung:

Reinigen Sie ausschließlich mit geeigneten Materialien, z. B. mit tesa® 60040 Industry Cleaner. Die Flächen müssen trocken und frei von Staub, Öl und Schmutz sein.



Verkleben:

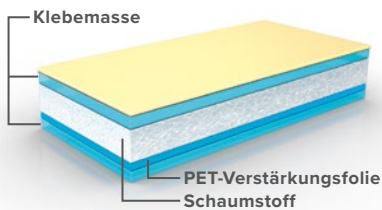
Nach dem Aufbringen des Klebebandes und dem Zusammenfügen der Verklebungsoberflächen muss ein ausreichend hoher Andruck sichergestellt werden. Speziell bei Anwendungen im niedrigen Temperaturbereich ist dies besonders wichtig.



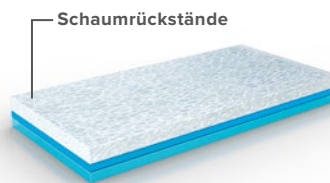
Entfernen:

tesa® 65611 InvisiBond One Lift Cold ist speziell aufgebaut, um zum einen das verklebte Objekt leicht abzulösen und zweitens das Klebeband einfach, schnell und sauber zu entfernen.*

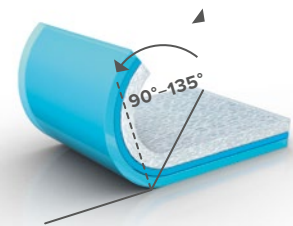
tesa® 65611 InvisiBond One Lift Cold – rückstandsfreies Entfernen



Das neue tesa® 65611 InvisiBond One Lift Cold ist mit einer speziellen PET-Verstärkungsfolie ausgestattet. Dank dieser können die Schaumstoff-Rückstände zu 100 Prozent entfernt werden.



Wird beispielsweise eine Scanner-schiene demontiert, können auch bei tesa 65611 Schaumstoff-Rückstände auf dem Regal verbleiben.



Diese entfernen Sie ganz einfach restlos und sauber: Die verbliebenen Schaumstoff-Rückstände mit Hilfe der PET-Verstärkungsfolie langsam und gleichmäßig in einem Winkel von 90° bis 135° abziehen.*

* Wichtig! tesa® 65611 InvisiBond One Lift Cold ist einseitig auf der Liner-Seite rückstandsfrei entfernbar.

Technische Daten

Produkt	Träger	Klebmasse (offen/abgedeckt)	Farbe	Gesamtdicke ohne Trennpapier [µm]	Temperaturbeständigkeit kurz/lang [°C]
tesa® 65611 InvisiBond InvisiBond One Lift	PE-Schaum	Mod. Acrylat / Wb. Acrylat	Weiß	1100	80/60

Die Qualität der tesa® Produkte wird kontinuierlich auf höchstem Niveau geprüft und ist deshalb einer strengen Kontrolle unterworfen. Alle oben stehenden technischen Informationen und Daten werden von uns nach bestem und auf praktischer Erfahrung beruhendem Wissen erteilt. Sie stellen Durchschnittswerte dar und sind nicht für eine Spezifikation geeignet. Daher kann die tesa SE weder ausdrücklich noch konkludent eine Gewährleistung geben, dies gilt insbesondere auch für die Marktgängigkeit und die Eignung für einen bestimmten Zweck. Der Benutzer selbst ist für die Entscheidung verantwortlich, ob ein tesa® Produkt für einen bestimmten Zweck und für die Anwendungsart des Benutzers geeignet ist. Falls Sie dabei Hilfe brauchen sollten, steht Ihnen unser technisches Personal mit einer entsprechenden Beratung gern zur Verfügung.

tesa SE
 Telefon: +49 40 88899 0
tesa.de/industrie