

14. Vorlesung

Wiederholung: Spektroskopische Verfahren

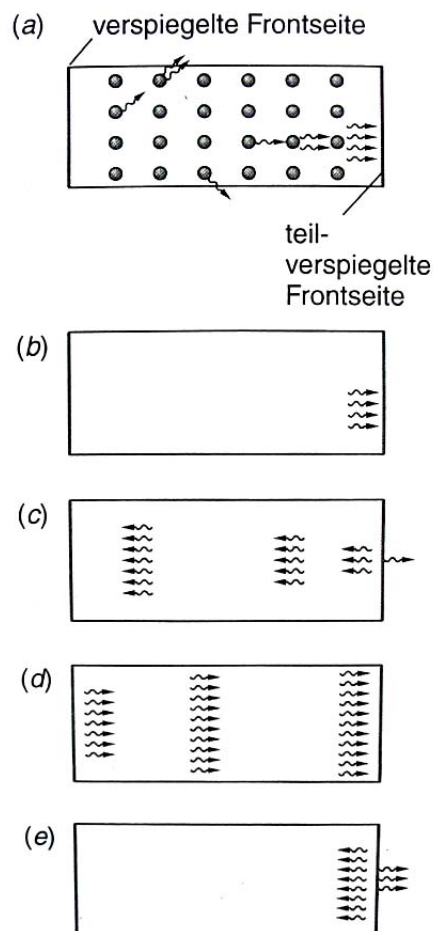
10.0 Laser

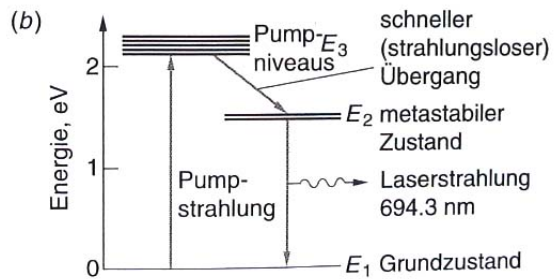
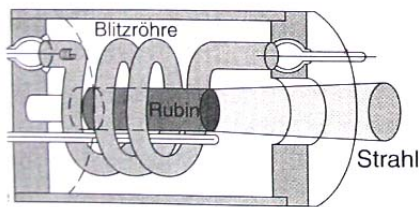
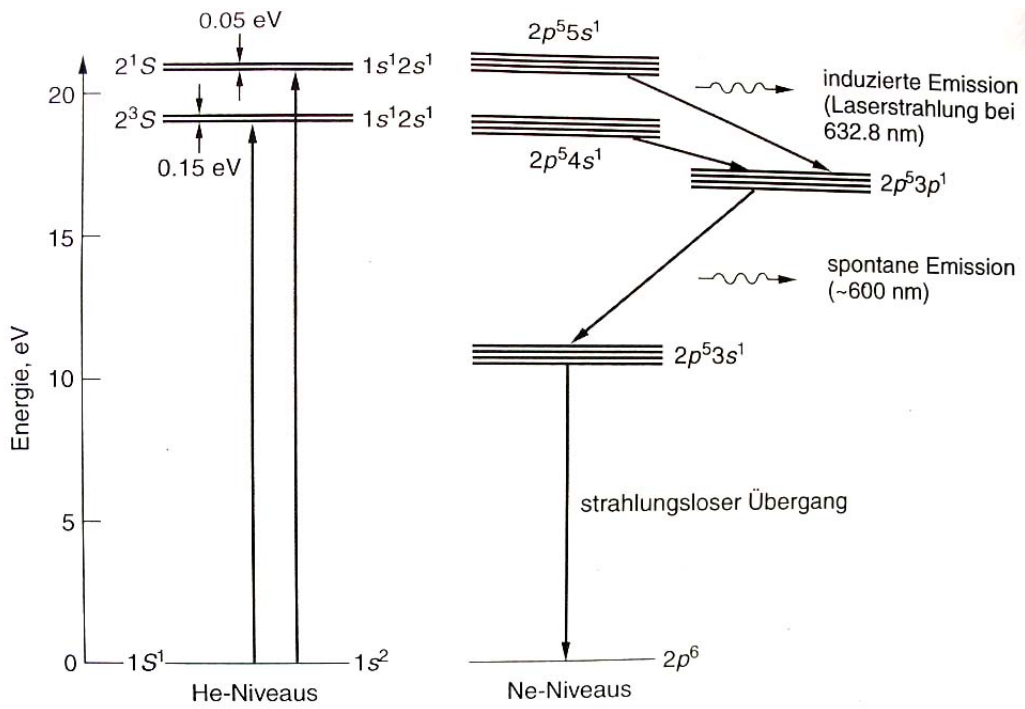
10.1 Wirkungsprinzip

10.2 Lasertypen

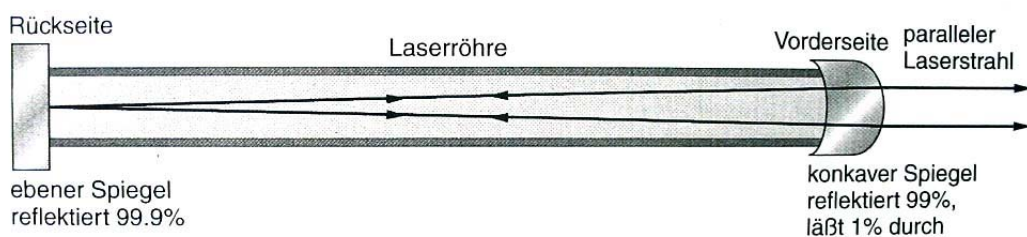
Verwendete Literatur: Tipler

Versuche:





(a) Konstruktionsschema des ersten Rubinlasers. (b) Energien der im Rubin (Al_2O_3) enthaltenen



Pump-Probe-Experimente

- Pump- und Probe-Puls simultan generiert
- Tuning des Probe-Pulses mit nichtlinear optischen Methoden

