

## VERARBEITUNGSHINWEISE FÜR TY 124 BODENAUFKLEBER OUTDOOR

### Allgemeines und wichtige Hinweise

Bodenaufkleber OUTDOOR sind für den Einsatz auf rauen, strukturierten, sauberen und trockenen Untergründen im Außenbereich konzipiert. Die Haltbarkeit im Außenbereich beträgt maximal 6 Monate bei fachgerechter Verarbeitung, in Abhängigkeit vom Untergrund, dem Ort der Verklebung und der Frequentierung der Werbefläche. Prüfen Sie vorab ob etwaige Genehmigungen notwendig sind.



**Die Bodenaufkleber OUTDOOR dürfen nicht auf glatten, glasierten oder polierten Oberflächen verklebt werden. Die Klebkraft wird stark ansteigen und der Untergrund kann beschädigt werden bzw. der Kleber kann Rückstände hinterlassen.**

Die Aufkleber sind regelmäßig auf Beschädigungen zu überprüfen und müssen ggf. nachgearbeitet bzw. entfernt werden, um Unfälle zu vermeiden (z.B. wenn sich Aufkleber vom Untergrund lösen). Bitte beachten Sie, dass die Funktion des Antirutschlaminates durch Witterungseinflüsse wie Regen oder Schmutz eingeschränkt wird. Es empfiehlt sich spitz zulaufende Ecken der Aufkleberform abzurunden, da diese so weniger Angriffsfläche bieten. Wir empfehlen mit einem kostenlosen Muster auf dem original Untergrund, an einer wenig exponierten Position, das Material auf seine Eignung zu testen.

### Vorbereitung des Untergrundes

- ✓ Der Untergrund muss **trocken, staub-, öl- und fettfrei** sein. Verschmutzungen des Untergrundes können die Klebkraft negativ beeinflussen, daher muss der Untergrund vor der Montage gründlich gereinigt werden.
- ✓ Lose Verschmutzungen mit einem Besen entfernen.
- ✓ Der Untergrund sollte zum Bekleben eine Temperatur von mindestens **> +12°C** aufweisen. Die Temperatur sollte auch während der nächsten 72 Stunden nicht stark fallen. Beachten Sie, dass die Bodentemperatur von der Lufttemperatur stark abweichen kann.
- ✓ Der Untergrund sollte zum Bekleben trocken sein. Um eine eventuelle Restfeuchte im Untergrund (durch zuvor starken Regen) zu vermeiden, sollte dieser im Vorfeld großzügig abgedeckt werden.
- ✓ In Einzelfällen kann der Untergrund mit einem handelsüblichen Gasbrenner getrocknet bzw. auf die notwendige Temperatur erwärmt werden. Der Einsatz muss vorher geprüft werden und geschieht **auf eigene Gefahr**. Lose Verschmutzungen sind danach wieder mit einem Besen zu entfernen.



**Je sorgfältiger die Reinigung bzw. die Vorbereitung durchgeführt wird, desto besser lässt sich der Aufkleber anbringen und desto geringer ist die Gefahr des vorzeitigen Ablösens.**

Grundlage für die Angaben sind unsere Kenntnisse und Erfahrungen in der Praxis. Wegen der Vielfalt möglicher Einflüsse bei der Verarbeitung und Verwendung empfehlen wir unsere Produkte bei speziellen Anwendungen in eigenen Versuchen zu prüfen. Eine rechtlich verbindliche Zusicherung bestimmter Eigenschaften kann aus unseren Angaben nicht abgeleitet werden.

#### Hinweise zu Markennamen

Markennamen, die in unseren Anleitungen genannt werden, sind ausschließliches Eigentum ihrer Inhaber. Wir erheben keinerlei Anspruch auf diese Markennamen. Die fehlende Erwähnung des Namens ihres Inhabers in dieser Anleitung darf nicht als Aneignung unsererseits ausgelegt werden.

#### Haftungshinweis

Wir sind bemüht im Rahmen des Zumutbaren, in dieser Anleitung richtige und vollständige Informationen zur Verfügung zu stellen. Wir übernehmen jedoch keine Haftung oder Garantie für die Aktualität, Richtigkeit und Vollständigkeit der in der Anleitung bereitgestellten Informationen. Wir behalten uns das Recht vor, ohne vorherige Ankündigung, Änderungen oder Ergänzungen der bereitgestellten Informationen vorzunehmen. Wir haften auch nicht für direkte oder indirekte Schäden, einschließlich entgangenen Gewinns, die aufgrund von oder sonst wie in Verbindung mit Informationen entstehen, die in dieser Anleitung bereitgehalten werden.

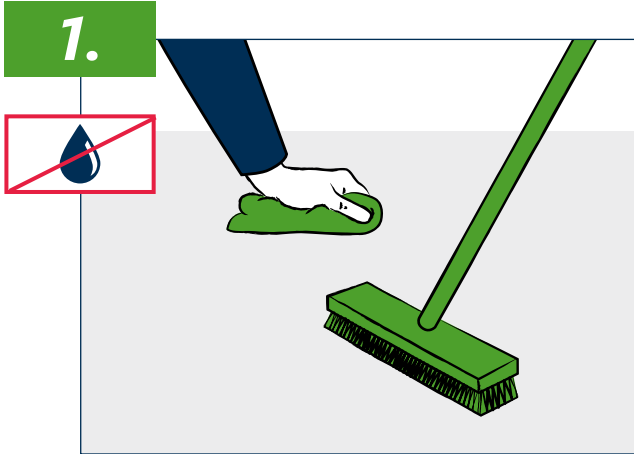
#### Urheberhinweis

Jeglicher Nachdruck, Kopien, auch auszugsweise, der Inhalte und Grafiken und jegliche Nachahmung des Designs auch teilweise ist ohne ausdrückliche Genehmigung des Urhebers unzulässig.

### SIE HABEN FRAGEN?

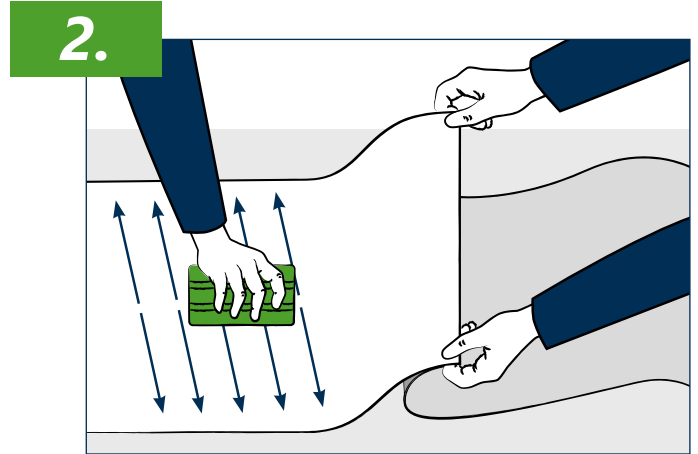
Schreiben Sie uns an  
**info@typographus.de**  
oder rufen Sie an unter  
**030 / 7720 791 – 0**

## MONTAGEANLEITUNG FÜR TY 124 BODENAUFKLEBER OUTDOOR



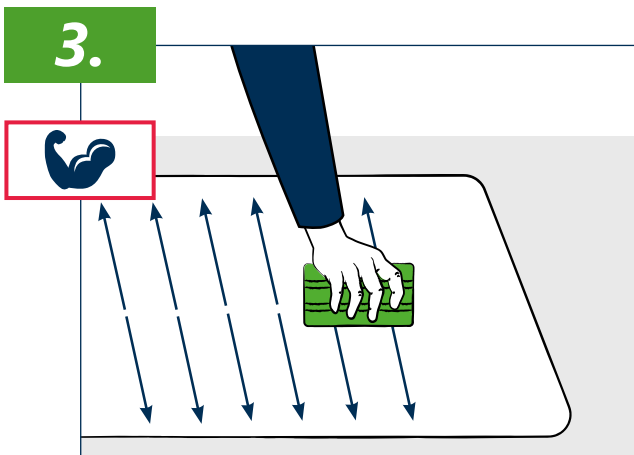
### REINIGUNG DES UNTERGRUNDES

Den Untergrund gemäß Seite 1 „Vorbereitung des Untergrundes“ reinigen.



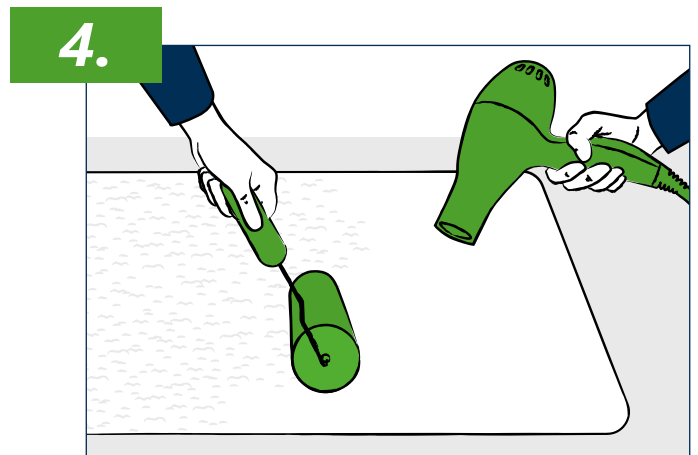
### ANRAKELN DES AUFKLEBERS

Kleinere Aufkleber können mit einem Mal auf den Untergrund aufgelegt werden. Größere Aufkleber sollten dagegen zu zweit aufgebracht werden. Dabei mit einem Rakel oder einem Tuch leicht von innen nach außen über den Aufkleber entlang wischen, bis dieser komplett am Boden haftet.



### WIEDERHOLTES ANRAKELN UNTER HOHEM DRUCK

Wenn der Aufkleber vollständig mit dem Untergrund verbunden ist den Schritt mit hohem Andruck mehrfach wiederholen.



### GRÜNDLICHE EINARBEITUNG DES AUFKLEBERS

Anschließend den Aufkleber bei rauen Untergründen mittels einem Fön und einem Tuch oder einer Tapezierrolle/-walze vorsichtig in den Untergrund einarbeiten.

Bei Untergründen mit breiteren Fugen können diese mittels einem Teppich-/Cuttermesser ausgespart werden. Achten Sie drauf, dass Sie den Untergrund dabei nicht beschädigen. Die Notwendigkeit einer Aussparung ist im Einzelfall zu prüfen und obliegt dem Anwender.



**Je sorgfältiger die Montage durchgeführt wird, desto geringer ist die Gefahr des vorzeitigen Ablösens.**