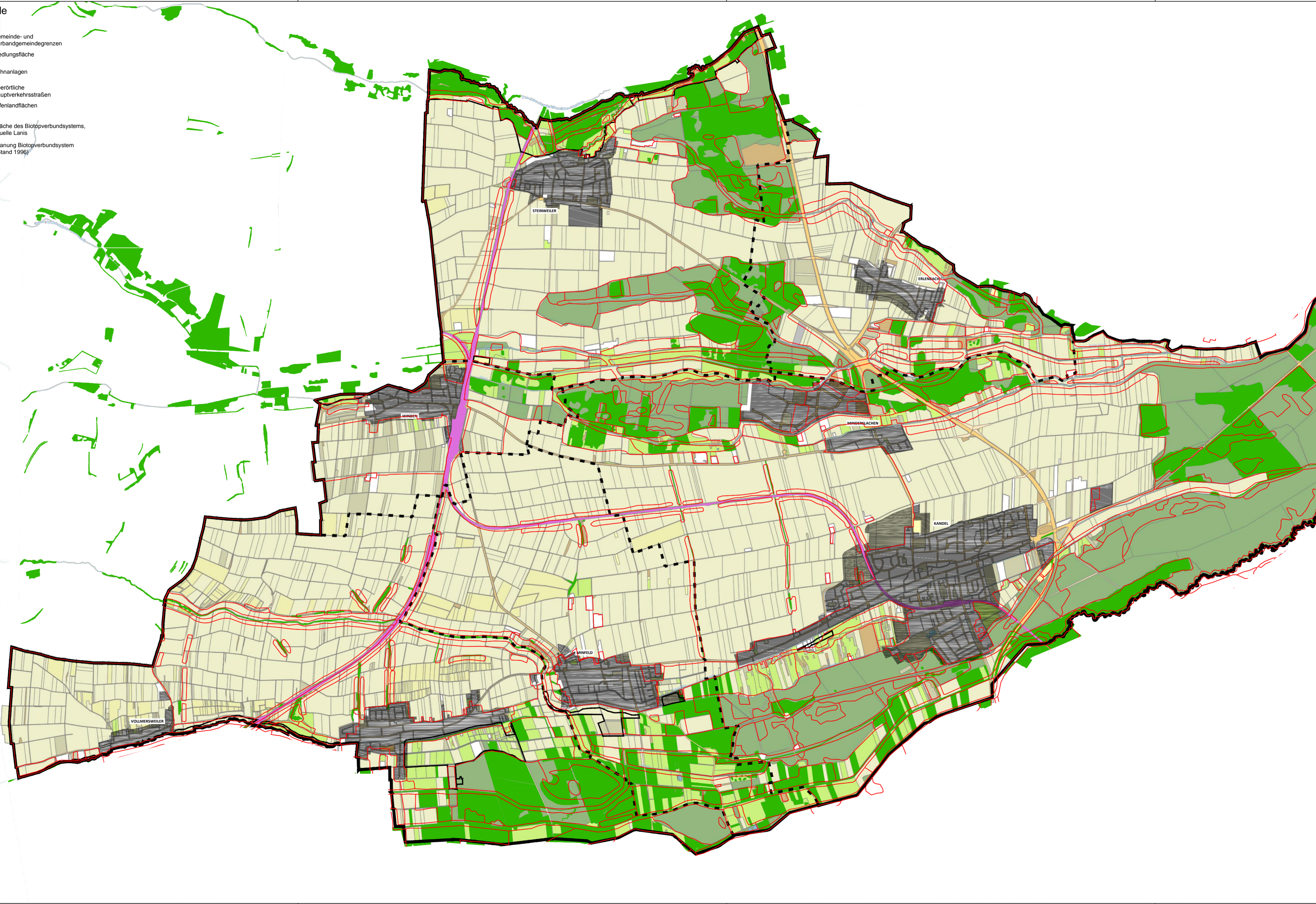


- Legende**
- Gemeinde- und Verbandsgemeindengrenzen
 - Siedlungsfläche
 - Bahnanlagen
 - Überörtliche Hauptverkehrsstraßen
 - Offenlandflächen
 - Fläche des Biotopverbundsystems, Quelle Lanis
 - Planung Biotopverbundsystem (Stand 1996)
- AB0 Grünland
 - AB1 Kultur-Einschneise
 - AB2 Kultur-Auweg
 - AB3 Ruderal-Flächen
 - AB4 Ruderal-Flächen
 - AB5 Ruderal-Flächen
 - AB6 Ruderal-Flächen
 - AB7 Ruderal-Flächen
 - AB8 Ruderal-Flächen
 - AB9 Ruderal-Flächen
 - AB10 Ruderal-Flächen
 - AB11 Ruderal-Flächen
 - AB12 Ruderal-Flächen
 - AB13 Ruderal-Flächen
 - AB14 Ruderal-Flächen
 - AB15 Ruderal-Flächen
 - AB16 Ruderal-Flächen
 - AB17 Ruderal-Flächen
 - AB18 Ruderal-Flächen
 - AB19 Ruderal-Flächen
 - AB20 Ruderal-Flächen
 - AB21 Ruderal-Flächen
 - AB22 Ruderal-Flächen
 - AB23 Ruderal-Flächen
 - AB24 Ruderal-Flächen
 - AB25 Ruderal-Flächen
 - AB26 Ruderal-Flächen
 - AB27 Ruderal-Flächen
 - AB28 Ruderal-Flächen
 - AB29 Ruderal-Flächen
 - AB30 Ruderal-Flächen
 - AB31 Ruderal-Flächen
 - AB32 Ruderal-Flächen
 - AB33 Ruderal-Flächen
 - AB34 Ruderal-Flächen
 - AB35 Ruderal-Flächen
 - AB36 Ruderal-Flächen
 - AB37 Ruderal-Flächen
 - AB38 Ruderal-Flächen
 - AB39 Ruderal-Flächen
 - AB40 Ruderal-Flächen
 - AB41 Ruderal-Flächen
 - AB42 Ruderal-Flächen
 - AB43 Ruderal-Flächen
 - AB44 Ruderal-Flächen
 - AB45 Ruderal-Flächen
 - AB46 Ruderal-Flächen
 - AB47 Ruderal-Flächen
 - AB48 Ruderal-Flächen
 - AB49 Ruderal-Flächen
 - AB50 Ruderal-Flächen
 - AB51 Ruderal-Flächen
 - AB52 Ruderal-Flächen
 - AB53 Ruderal-Flächen
 - AB54 Ruderal-Flächen
 - AB55 Ruderal-Flächen
 - AB56 Ruderal-Flächen
 - AB57 Ruderal-Flächen
 - AB58 Ruderal-Flächen
 - AB59 Ruderal-Flächen
 - AB60 Ruderal-Flächen
 - AB61 Ruderal-Flächen
 - AB62 Ruderal-Flächen
 - AB63 Ruderal-Flächen
 - AB64 Ruderal-Flächen
 - AB65 Ruderal-Flächen
 - AB66 Ruderal-Flächen
 - AB67 Ruderal-Flächen
 - AB68 Ruderal-Flächen
 - AB69 Ruderal-Flächen
 - AB70 Ruderal-Flächen
 - AB71 Ruderal-Flächen
 - AB72 Ruderal-Flächen
 - AB73 Ruderal-Flächen
 - AB74 Ruderal-Flächen
 - AB75 Ruderal-Flächen
 - AB76 Ruderal-Flächen
 - AB77 Ruderal-Flächen
 - AB78 Ruderal-Flächen
 - AB79 Ruderal-Flächen
 - AB80 Ruderal-Flächen
 - AB81 Ruderal-Flächen
 - AB82 Ruderal-Flächen
 - AB83 Ruderal-Flächen
 - AB84 Ruderal-Flächen
 - AB85 Ruderal-Flächen
 - AB86 Ruderal-Flächen
 - AB87 Ruderal-Flächen
 - AB88 Ruderal-Flächen
 - AB89 Ruderal-Flächen
 - AB90 Ruderal-Flächen
 - AB91 Ruderal-Flächen
 - AB92 Ruderal-Flächen
 - AB93 Ruderal-Flächen
 - AB94 Ruderal-Flächen
 - AB95 Ruderal-Flächen
 - AB96 Ruderal-Flächen
 - AB97 Ruderal-Flächen
 - AB98 Ruderal-Flächen
 - AB99 Ruderal-Flächen
 - AB100 Ruderal-Flächen





Projekt/Maßnahme/Objekt
Landschaftsplan

Auftraggeber
VG KANDEL

Inhalt:
Landschaftsplan - ENTWURF
Bestandsdarstellung Thema Biotopverbundsystem - Plan 1c

Genehmigt/Datum	Geprüft/Datum	Maßstab	Blattgröße	Plan-Nr.
RE 06/2015	MD 06/2015	1:25.000	780/420	836

Index	Änderungen	Geändert/Geprüft	Datum

WSW & PARTNER GMBH
Planungsbüro für Umwelt | Städtebau | Architektur
Herbertsruhrweg 20 | 57457 Kaiserlautern | 02631.3423-0 | F 0631.3423-200
kontakt@wsw-partner.de | www.wsw-partner.de