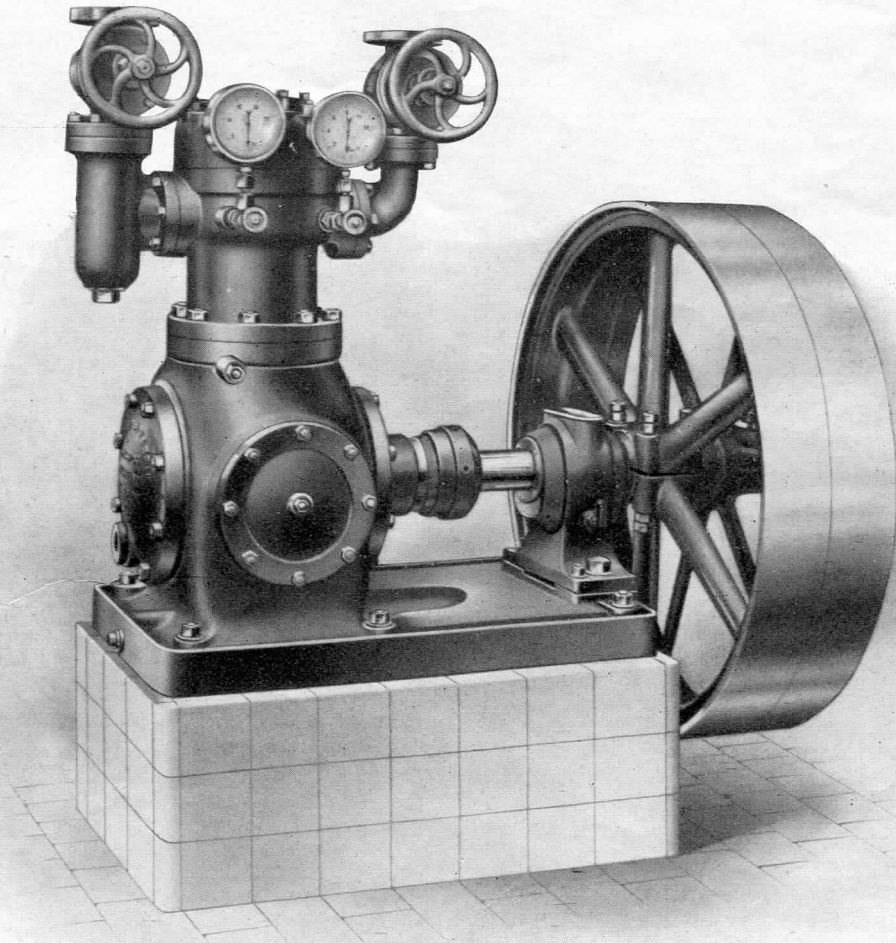


Stehender 2 Zylinder-Ammoniak-Kompressor. Type K 6, Leistung 45000—80000 Cal. stündl.

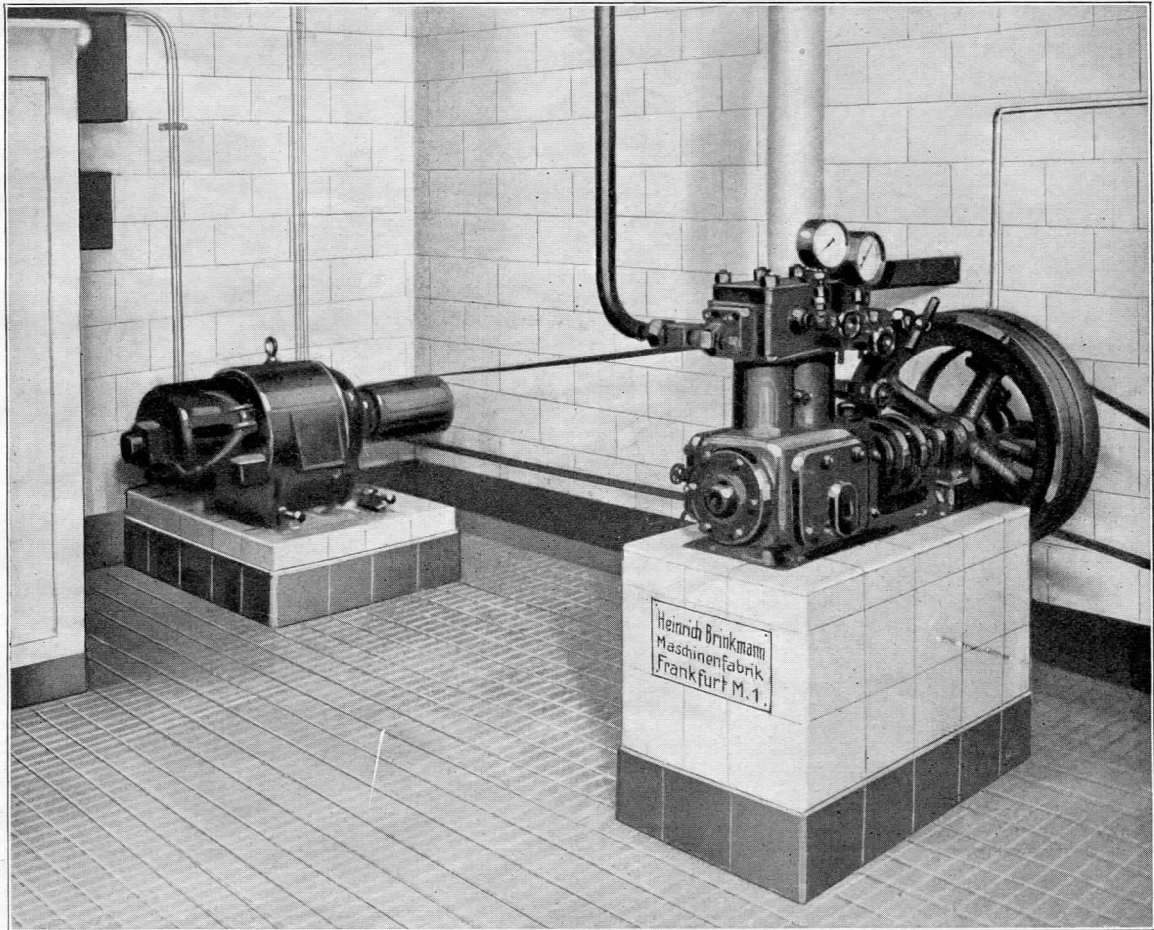
Heinrich Brinkmann, Maschinenfabrik

FRANKFURT AM MAIN I.

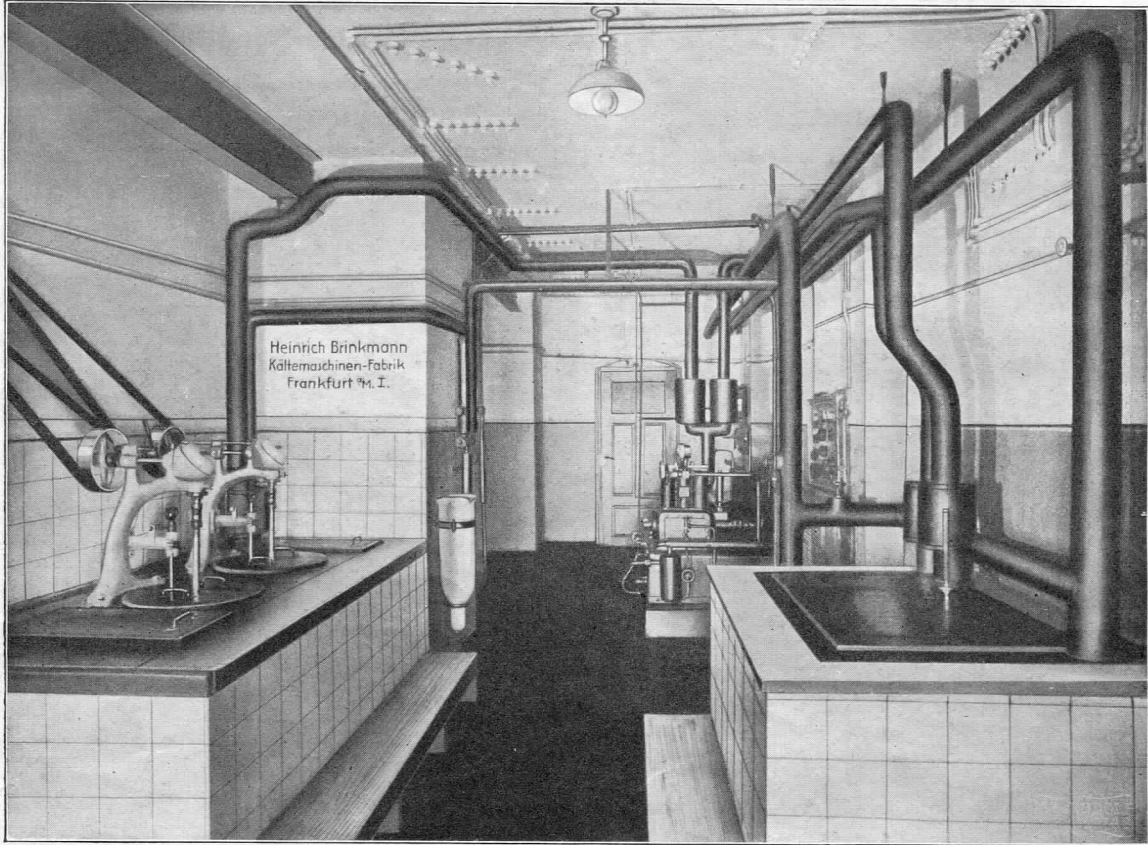
Spezialität seit 1897: Eis- und Kühlmaschinenanlagen für alle Zwecke



Stehender Ammoniak-Kompressor. Type K 5, Leistung 25000—40000 Cal. stündl.



Stehender 2 Zylinder-Ammoniak-Kompressor. Type K 2 4000—6600 Cal.
Geeignetste Kälteerzeugungsmaschine für Hotels, Metzgereien, Fischhandlungen, Bierverleger, Konditoreien,
kleine Molkereien, Krankenhäuser etc.



Moderne Ammoniak-Kühl-, Speise- und Roheis-Erzeugungsanlage
Stündl. Kälteleistung 15000 Cal.