



PREMIUMQUALITÄT
MIT REDUZIERTEM
CO₂-FUSSABDRUCK

STAHLBAND FÜR DIE HAUSGERÄTE- INDUSTRIE

Ihr Partner für innovative Lösungen



MEHR ALS NUR KUNDEN- LÖSUNGEN



Breite Produktpalette

Eine funktionelle Alternative zu Galvan? Eine optisch ansprechende Alternative zu Edelstahl? Oder eine direkt lackierbare Umformhilfe, um Prozesskosten einzusparen? voestalpine bietet Lösungen für sämtliche Anwendungsbereiche innerhalb der gesamten Wertschöpfung.



Großes Prozess-Know-how

Eigens auf die Hausgeräteindustrie spezialisierte voestalpine Techniker:innen liefern konkrete Inputs zur Optimierung der Prozesse und zur Verbesserung der Endprodukte.



Lösungen von übermorgen

voestalpine steht für Innovation. Speziell für die Hausgeräteindustrie forschende Produktentwickler:innen arbeiten kontinuierlich an Lösungen, die uns ganz klar von anderen Lieferanten differenzieren.



60-jährige Erfahrung

Die langjährige Erfahrung von voestalpine ist der Grundstein für das Know-how in diesem Segment. Die Kund:innen profitieren direkt von dieser Erfahrung und erhalten technisch fundierte und funktionierende Lösungen.



Forschung und Entwicklung

Als forschungsintensives und innovatives Unternehmen in der Stahlbranche setzen wir gemeinsam mit unseren Kund:innen neue Branchenstandards.



Erfahren Sie mehr über unsere Lösungen für die Hausgeräteindustrie und besuchen Sie uns auf: www.voestalpine.com/stahl/Segmente/Hausgeraeteindustrie



eva - enjoy voestalpine

Das voestalpine Dashboard eva bündelt sämtliche online Services der voestalpine Steel Division und bietet durch verschiedene Module ein breites Spektrum an digitalen Anwendungen.



Erfahren Sie mehr unter:
eva-steel.voestalpine.com

**... BECAUSE
WE CARE**



Stella Sustainable berichtet über alles zum Thema Nachhaltigkeit und Umweltschutz bei voestalpine Steel Division: www.voestalpine.com/stella

MACHEN SIE SICH SELBST EIN BILD VON UNSEREM ANGEBOT

Stahlband für die Hausgeräteindustrie



Die Hausgeräteindustrie war für voestalpine schon immer ein Marktsegment von großer strategischer Relevanz.

Mit vielen namhaften Hersteller:innen verbindet voestalpine weit mehr als nur eine 60-jährige Partnerschaft.

Hochspezialisierte Techniker:innen und Branchenexpert:innen von voestalpine arbeiten auf Augenhöhe mit den Kund:innen an immer qualitativeren und effizienteren Lösungen, die vielfach den Branchenstandard von übermorgen darstellen. In Kombination mit ausgeklügelten Service- und Logistikleistungen entsteht so ein Gesamtpaket, das für viele Hersteller:innen nicht mehr wegzudenken ist. Überzeugen Sie sich selbst!

voestalpine liefert Lösungen für folgende Hausgeräte-Sparten:

- » Kühlen
- » Geschirrspülen
- » Wäschepflege
- » Kochen



PREMIUMQUALITÄT
MIT REDUZIERTEM
CO₂-FUSSABDRUCK



PRODUKT- ÜBERSICHT

Die Anforderungen an Stahl sind groß. Das Angebot an voestalpine Stahlbändern ist noch größer. voestalpine bietet Stahlbänder in den unterschiedlichsten Güten und Qualitäten. Als hoch innovativer Technologiekonzern besitzt voestalpine große Expertise rund um Produktionsanlagen und Prozesse. Im Rahmen von verschiedensten technischen Dienstleistungen wird diese auch an externe Betriebe weitergegeben.



colofer® – Organisch beschichtetes Stahlband

Mit colofer® HOME, dem organisch vorbeschichtetem Stahlband für die Hausgeräteindustrie, lassen sich individuelle Kundenwünsche an eine perfekte Oberfläche optimal erfüllen. Und das schon seit 1998 völlig chromatfrei.

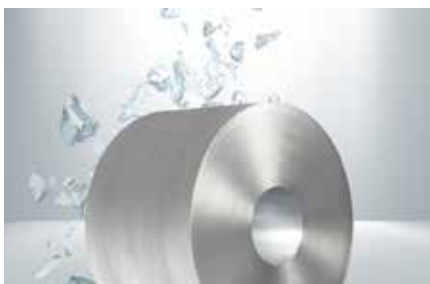
» Seite 9-12



isovac® – Elektroband

Als europäischer Marktführer hat voestalpine bei nicht kornorientierten Elektrobändern für jede:n Kund:in das passende Produkt. Das Angebot umfasst schlussgeglühtes und nicht schlussgeglühtes Elektroband.

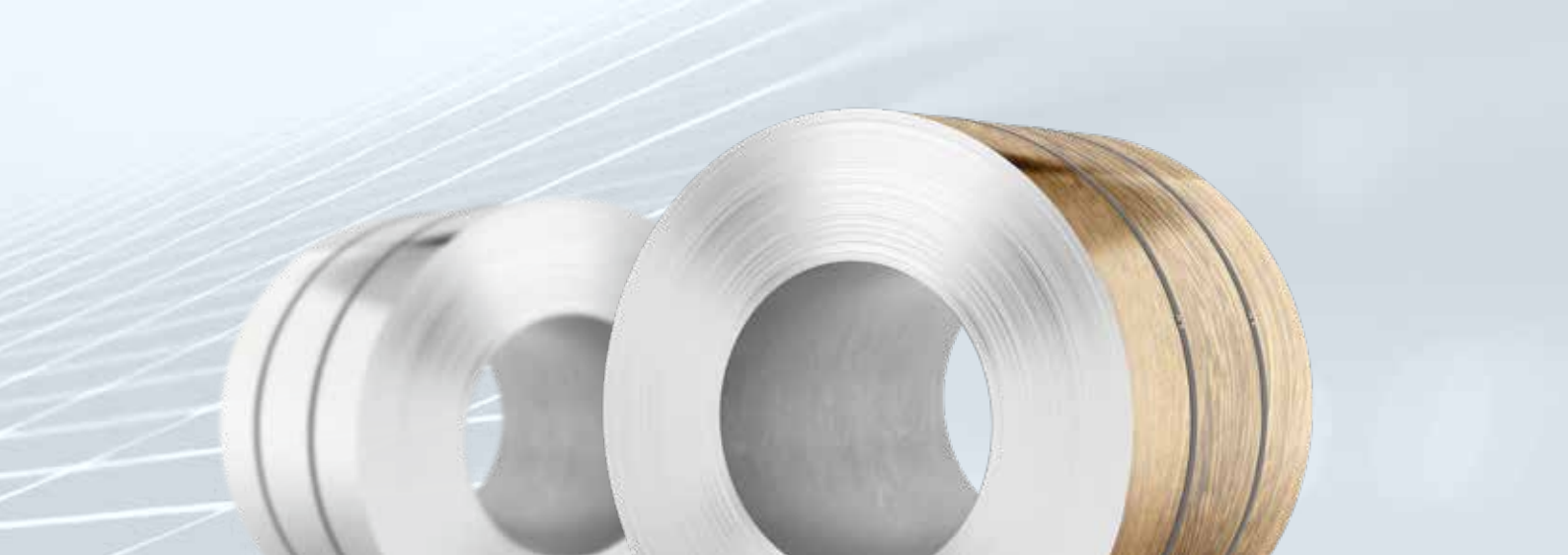
» Seite 13-14



Kaltgewalztes Stahlband

Kaltgewalztes Stahlband von voestalpine überzeugt durch beste Oberflächenqualität, hervorragende Verarbeitbarkeit sowie eine hohe Gleichmäßigkeit der mechanischen Eigenschaften.

» Seite 15



Warmgewalztes Stahlband

Warmgewalztes Stahlband zeichnet sich durch eine Fülle an Stahlsorten und -güten aus. Verschiedene Legierungs- oder Walzkonzepte bieten unseren Kund:innen den exakt richtigen Stahl für ihre spezifischen Anforderungen.

» Seite 15



Emaillierfähiges Stahlband

Die besondere chemische Zusammensetzung ermöglicht Einsatzbereiche von einfachen Bauteilen bis hin zu komplexen Pressteilen mit höchsten Anforderungen an das Umformverhalten. Emaillierfähiges Stahlband ist warm- und kaltgewalzt erhältlich.

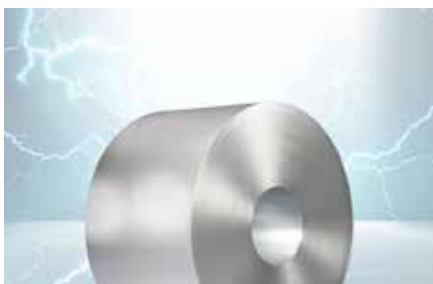
» Seite 16



Feuerverzinktes Stahlband

Das Angebot umfasst klassisches feuerverzinktes Stahlband (Z), Feuerverzinktes Stahlband Galvannealed mit Zink-Eisen-Überzug (ZF) und corrender (ZM) Feuerverzinktes Stahlband mit Zink-Magnesium-Aluminium Überzug.

» Seite 17



Elektrolytisch verzinktes Stahlband

Das Produktspektrum von elektrolytisch verzinktem Stahlband reicht von superweichen bis hin zu höchstfesten Stahlsorten. Elektrolytisch verzinktes Stahlband kann einseitig und beidseitig verzinkt werden.

» Seite 17

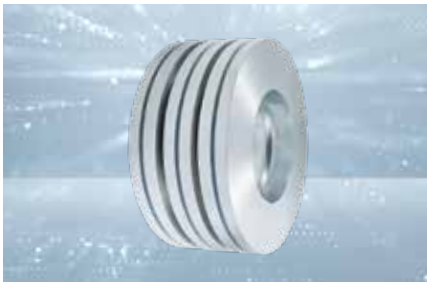
SURFACE TREATMENTS & WEITERVER- ARBEITUNG



clearcover® – Die nachhaltige, umweltfreundliche Passivierung

clearcover® ist die Passivierung ohne Chrom und ohne Chromverbindungen. Die Passivierung ist darüber hinaus frei von anderen Schwermetallen. Die weniger als einen µm dicke anorganische Beschichtung auf verzinktem Stahlband bietet einen guten Lager- und Transportkorrosionsschutz und unterstützt bei spezifischen Kundenprozessen auch die Umform- bzw. die Verklebbarkeit.

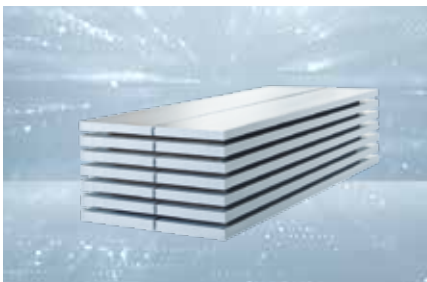
» Seite 18-19



Spaltband

Unsere drei modernsten Längsteilanlagen fertigen hochqualitative Spaltbänder exakt nach Ihren Anforderungen. Die kontinuierliche technische und qualitative Weiterentwicklung unserer Anlagen ist die Basis für perfekte Endprodukte.

» Seite 20



Tafel

Modernste Multiblanking-Anlagen schneiden verschiedene Oberflächen Ausführungen exakt nach Anforderung auf die von Ihnen gewünschten Formate zu.

» Seite 20

PRODUKT- ÜBERSICHT

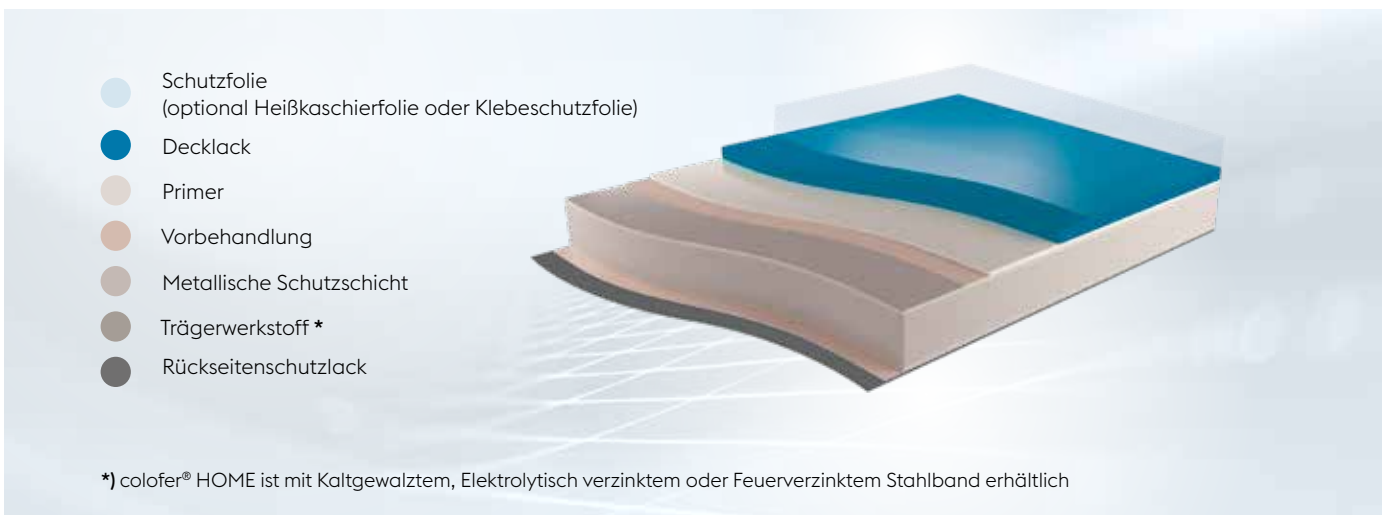
colofer® – MEHR ALS NUR ORGANISCH BESCHICHTETES STAHLBAND



colofer® bietet einen Mehrwert, der begeistert und durch ein Maximum an Qualität und Performance entlang der gesamten Wertschöpfungskette spürbar wird.

Ständige Forschung und Weiterentwicklung, Inline-Qualitätskontrollen und optimierte Anlagenprozesse stellen sicher, dass voestalpine Kund:innen ausschließlich beste Produktqualität erhalten. Durch eine seit 1998 chromatfreie Produktion hat colofer® schon lange vor der gesetzlichen Regelung die aktuellen RoHS-Richtlinien erfüllt.

Kompetente Techniker:innen vor Ort mit tiefem Branchenverständnis arbeiten seit 1992 sehr eng mit namhaften Hausgerätehersteller:innen zusammen und können zahlreiche Erfolgsgeschichten vorweisen. Darüber hinaus unterstützt Sie unser Stahl Servicecenter mit umfangreichen Möglichkeiten der Weiterverarbeitung wie beispielsweise Tafel- oder Spaltbänder. colofer® HOME bietet einzigartige Lösungen und setzt neue Maßstäbe im Bereich der Hausgeräte – mit voestalpine als verlässlichen Partner.



Unser **technical support** berät Sie gerne und greift dabei auf einen breiten Pool an Experten:innen zu.



colofer® HOME ILLUSION

Fantasie kennt keine Grenzen.

Beeindruckend echt! Mit colofer® HOME ILLUSION lassen sich unterschiedlichste Oberflächen wie bspw. Schieferstein, Edelstahl, gebürstetes Aluminium oder Carbon in beeindruckender Art und Weise nachstellen. Gleichzeitig überzeugt das Produkt durch hervorragende Funktionalität sowie ein Höchstmaß an Qualität.



colofer® HOME SILVER

So vielfältig kann Silber glänzen.

Trendy und zeitlos ist kein Widerspruch! colofer® HOME SILVER verleiht den Endprodukten ein top-modernes Design und gleichzeitig ein überaus edles Erscheinungsbild. Mit einer nahezu unerschöpflichen Auswahl an unterschiedlichen Silberfarbtönen gibt Ihnen colofer HOME SILVER die Möglichkeit, auf die individuellsten Wünsche und Anforderungen der Kund:innen noch besser eingehen zu können.



colofer® HOME CLASSIC

Der exquisite Klassiker in Weiß.

Ob Waschen, Kühlen, Geschirrspülen oder Trocknen – colofer® HOME CLASSIC besticht bei allen Anwendungen mit konstant hoher Produktqualität und lässt sich in Weißton, Glanzgrad und vielen weiteren Details exakt an die individuellen Anforderungen der Kund:innen anpassen. Darüber hinaus können Sie zwischen glatter und strukturierter Oberfläche wählen.



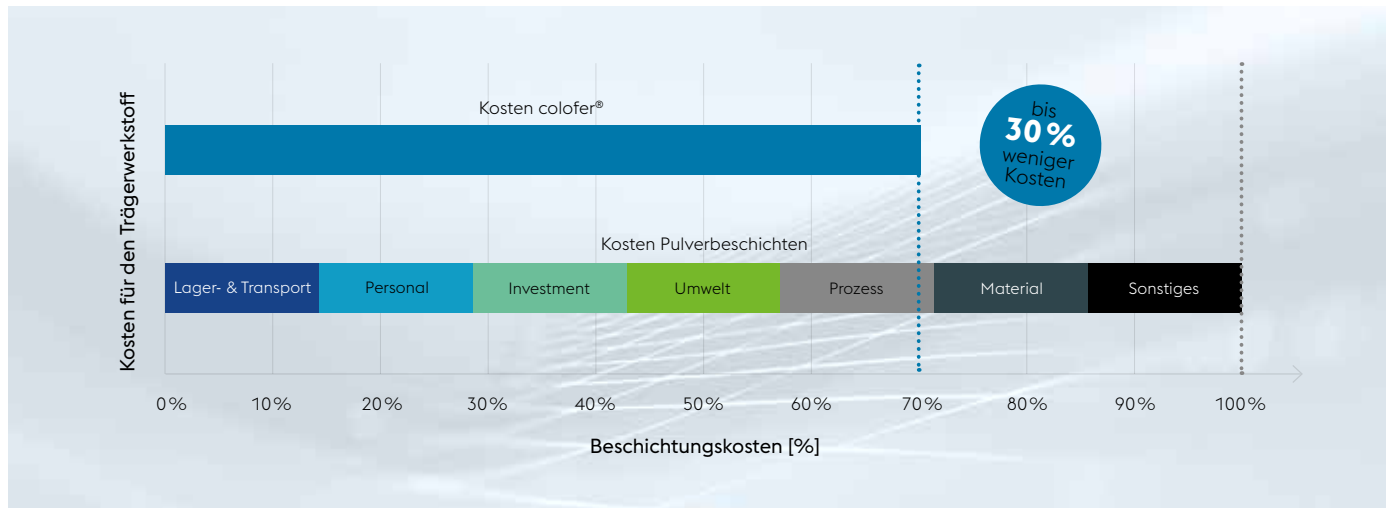
colofer® HOME COLOR

Cooler Design bekennt Farbe.

colofer® HOME COLOR besticht mit Individualität durch raffinierte Farbakzente! colofer® bietet eine riesige Palette an Standard- und Metallicfarben, die gezielt eingesetzt werden können, um sich von den Mitbewerber:innen abzuheben und den Endprodukten eine ganz persönliche Note zu verleihen.

colofer® VS. PULVERBESCHICHTEN – KOSTENVORTEILE VON BIS ZU 30 %

Mit colofer® steigern Sie nicht nur die Qualität, Sie sparen auch Kosten! Analysen zeigen ein Einsparpotential von bis zu 30 Prozent.



Die Vorteile von colofer® im Vergleich zur Pulverbeschichtungstechnologie

- » Verfügbarkeit von unterschiedlichen Designs
- » Flexible Begleitung von sich verändernden Bedarfen, Vermeidung von Engpässen
- » Im Einklang mit RoHS-Richtlinien, REACH-Vorgaben sowie Umweltmanagementnormen
- » Hervorragende Korrosionsbeständigkeit
- » Einfachere Logistik durch Bündelung aller benötigten Stahlprodukte
- » Flexible Begleitung neuer Abmessungen, Bauteile oder Produktreihen

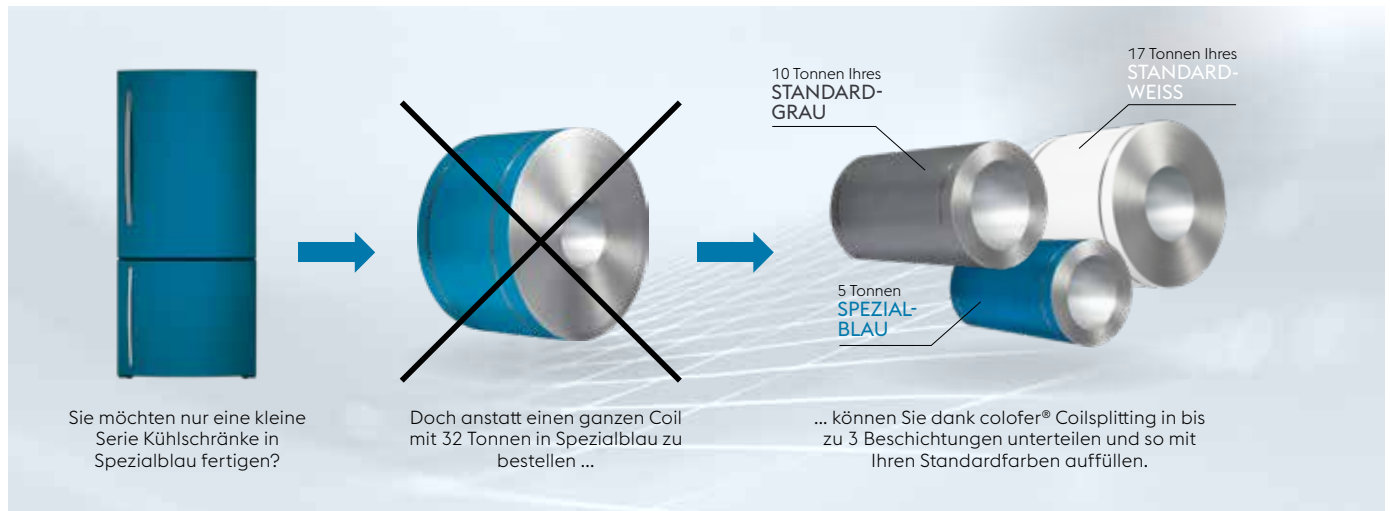


Datenblätter und viele weitere Infos erhalten Sie unter www.voestalpine.com/stella/Downloads



colofer® COILSPLITTING – BIS ZU 3 BESCHICHTUNGEN JE COIL

So flexibel und ästhetisch wie kein anderes Produkt! Wussten Sie, dass dank colofer® Coilsplitting nahezu alle gewünschten Farben auch in Kleinmengen darstellbar sind? Dadurch ist colofer® HOME auch ein idealer Begleiter wenn es um Design und Flexibilität geht. Somit können auch kleinste Bedarfe beim Kunden, bei der Kundin dargestellt werden.



colofer® AUSBLICK 2030

Als Öko-Pionier lebt voestalpine Nachhaltigkeit durchgängig und bietet damit Antworten auf die Kernfragen der Hausindustriekund:innen. Im Vordergrund stehen hierbei die Ökologisierung und Entwicklung neuer Lacksysteme und die Energieeinsparung in den Prozessen gepaart mit einer quantitativen und qualitativen Leistungssteigerung. Primär setzen wir hier auf die Implementierung sinnstiftender Digitalisierung um den Kund:innenwünschen und den Marktanforderungen noch gerechter zu werden.



colofer® ist umfassend zertifiziert:
[www.voestalpine.com/colofer/Darum-colofer-R/
Zertifikate-und-mehr](http://www.voestalpine.com/colofer/Darum-colofer-R/Zertifikate-und-mehr)

Intensiv wird dabei an der Erarbeitung von Service- und Logistik-Premiumpaketen getüftelt um die Kundenkooperationen weiter zu vertiefen. Dem zunehmenden Kundenwunsch in Richtung Individualisierung wird proaktiv und vermehrt Aufmerksamkeit geschenkt.

isovac® – ELEKTROBAND



Mehr als nur Elektrobänd. Energie-Effizienz ist der entscheidende Erfolgsfaktor der Zukunft. Um Haushalts-Elektrogeräte der höchsten Effizienzklasse zu produzieren, sind Elektrobänder bester Qualität erforderlich. Verwirklichen Sie mit isovac® Elektrobänd von voestalpine Ihren Anspruch, Haushaltsgeräte nach den höchsten Standards zu erzeugen.

Durch das exzellente Eigenschaftsprofil überzeugt isovac® sowohl bei schlussgeglühten als auch bei nicht schlussgeglühten Güten weltweit.



Schlussgeglühte Elektrobänder (EN 10106)

Schlussgeglühte isovac® Elektrobänder können Sie stanzen und ohne weitere Behandlung zu Paketen verbauen – die gewünschten Eigenschaften sind bereits nach der letzten Fertigungsstufe im Stahlwerk vollständig ausgeprägt.

Die gefertigten Pakete sind das Herz Ihrer elektrischen Maschine und tragen maßgeblich zur Effizienz der Geräte bei.



Nicht-schlussgeglühte Elektrobänder (EN 10341)

Bei nicht-schlussgeglühten isovac® Elektrobändern sind die magnetischen Eigenschaften nach der letzten Fertigungsstufe im Stahlwerk bereits voreingestellt. Nach dem Stanzen müssen Sie die Bauteile noch einmal nachglühen – dadurch werden die durch das Stanzen eingebrachten Spannungen vollständig ausgeheilt und das Resultat ist ein Material mit optimalen magnetischen Eigenschaften.



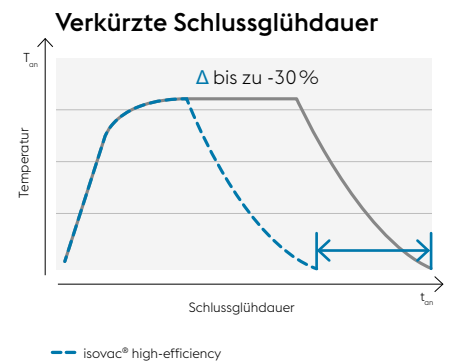
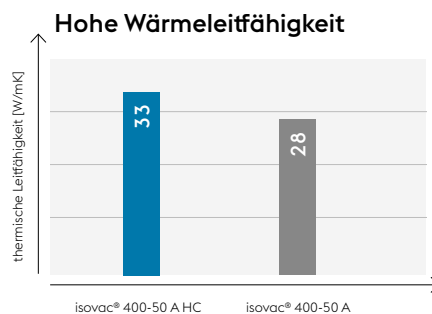
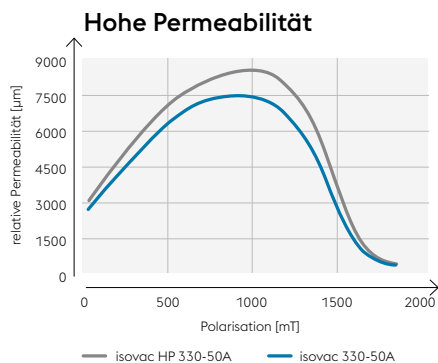
Erfahren Sie mehr über isovac®
und besuchen Sie uns auf:
www.voestalpine.com/isovac





EFFIZIENTESTE GERÄTE UND KOSTENREDUKTION DURCH INNOVATION

isovac® ist allerdings nicht gleich isovac®. Um Ihnen ein exakt auf Ihre Bedürfnisse zugeschnittenes Produkt anbieten zu können, gibt es unter anderem isovac® Varianten mit hoher Permeabilität (isovac® high-perm), hoher Wärmeleitfähigkeit (isovac® high-conductivity) oder mit verkürzter Schlussglühdauer (isovac® high-efficiency).



isovac® HP (high-perm)

Der Spezialist mit höchster Permeabilität

- » Leistungssteigerung durch Drehmomentsteigerung basierend auf höherer Magnetisierbarkeit
- » Kosteneinsparung durch reduzierten Materialeinsatz
- » Gewichtsreduktion und weniger Platzbedarf durch gezieltes „Downsizing“ bei gleicher Leistung

isovac® HC (high-conductivity)

Der Spezialist für hohe thermische Leitfähigkeit

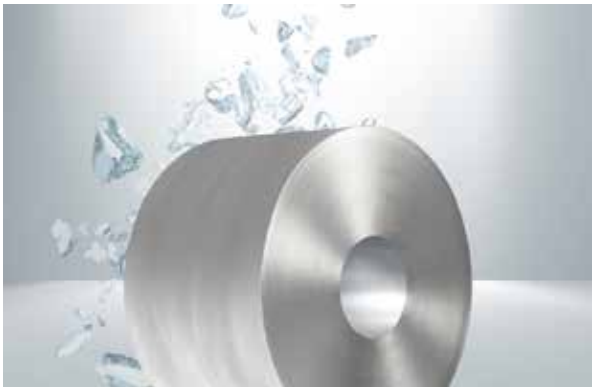
- » Kosteneinsparung durch Schrottvermeidung bei alternativen Motorbaukonzepten
- » Weniger Kühlung dank der erhöhten thermischen Leitfähigkeit

isovac® HE (high-efficiency)

Der Spezialist für eine verkürzte Schlussglühdauer

- » Kosteneinsparung durch Verkürzung der Schlussglühdauer um bis zu 30%
- » Produktivitätssteigerung durch erhöhten Materialdurchsatz
- » Weniger Emissionen durch Senkung der Schlussglühdauer

KALTGEWALZTES STAHLBAND



Kaltgewalzte Stahlbänder überzeugen durch beste Oberflächenoptik. Unser kontinuierlicher Produktionsprozess ermöglicht die Herstellung hochwertiger Stahlbänder mit engen Dickentoleranzen.

Das umfassende Stahlsortenprogramm macht kaltgewalztes Stahlband zu einem echten Allrounder. Das Material ermöglicht Anwendungen vom einfachen Profil bis hin zum komplexen Tiefziehteil. Kaltgewalztes Stahlband wird in der Hausgeräteindustrie unter anderem für Waschmaschinen, Geschirrspüler und Wäschetrockner, aber auch für Kühlschränke, Herde oder Warmwasserspeicher eingesetzt.

- » Hervorragende Oberflächenqualität
- » Ausgezeichnete Kaltumformbarkeit
- » Hohe Gleichmäßigkeit der mechanischen Eigenschaften
- » Enge Dickentoleranzen dank modernster Produktionsanlagen

WARMGEWALZTES STAHLBAND

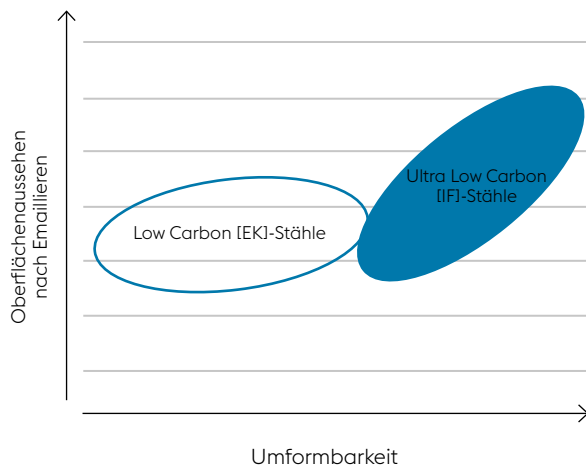
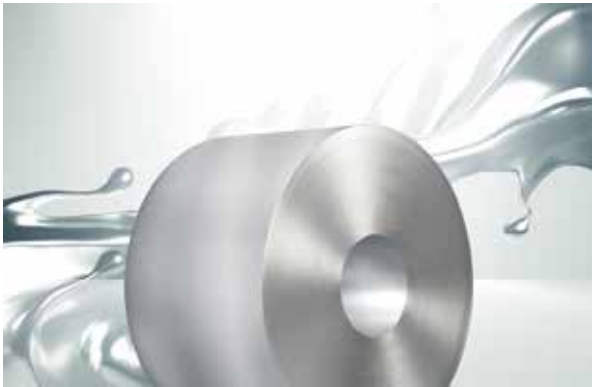


Warmgewalztes Stahlband von voestalpine zeichnet sich durch hohe Produktqualität aus und ist ein echter Allrounder – so vielseitig wie seine Einsatzmöglichkeiten.

Warmgewalztes Stahlband lässt keine Kundenwünsche offen. Geliefert wird auf Wunsch entweder gebeiztes oder ungebeiztes Stahlband, als Spaltband oder Breitband in Coils. Selbst längstgeteiltes Stahlband oder Tafelmaterial ist möglich. Warmbandstähle von voestalpine zeichnen sich durch eine Fülle an Stahlsorten und -güten aus. Verschiedene Legierungs- oder Walzkonzepte bieten unseren Kund:innen den exakt richtigen Stahl für ihre spezifischen Anforderungen.

- » In gebeizter und ungebeizter Ausführung lieferbar
- » Hervorragende Eignung für Umformprozesse
- » Ausgezeichnete Verschweißbarkeit
- » Kundenspezifische Erfüllung mechanischer Eigenschaften
- » Gewährleistung engster Toleranzen in Dicke und Breite
- » Oberflächenrauheit nach Kundenwunsch genau einstellbar

EMAILLIERFÄHIGES STAHLBAND



- Low Carbon [EK]-Stähle von voestalpine
DC01EK | DC04EK | DC05EK
- Ultra Low Carbon [IF]-Stähle von voestalpine
DC03ED TIVac | DC04ED TIVAC | DC06EK | DC07EK

Perfekte Emaillierung von kalt- und warmgewalzten Stählen.

Nach einer grundlegenden Analyse der Verarbeitung, Anwendung und Beschaffenheit der Oberfläche kann zwischen kalt- und warmgewalzten emaillierfähigen Stählen ausgewählt werden.

Kaltgewalzte emaillierfähige Stähle

Aufgrund der speziell an die Anforderungen der üblichen Emaillierverfahren angepassten und modifizierten Analysekonzepte können kaltgewalzte emaillierfähige Stähle von voestalpine für eine beidseitige Qualitätsemaillierung eingesetzt werden. Je nach vorhandenem Umformgrad und des beim Kunden, bei der Kundin verwendeten Emaillierverfahrens kann der Einsatz von klassischen AL-beruhigten Stählen oder von emaillierfähigen IF-Stählen empfohlen werden. Das Email kann grundsätzlich im Nass- oder Pulververfahren aufgebracht werden.

Warmgewalzte emaillierfähige Stähle

Diese Sonderbaustähle von voestalpine sind aufgrund des Analysekonzepts in Verbindung mit abgestimmten Warmwalzparametern für eine einseitige Emaillierung geeignet. Die Stahlsorten S355CCE und S380CCE können nach Abstimmung auch für beidseitige Emaillierung verwendet werden. Das Email kann auch hier im Nass- oder Pulververfahren aufgebracht werden.

- » Enge Analysesegmente
- » Breites Festigkeitsspektrum mit geringen Streubereichen
- » Geeignet für hohe Oberflächenansprüche
- » Ausgezeichnete Fischschuppenbeständigkeit

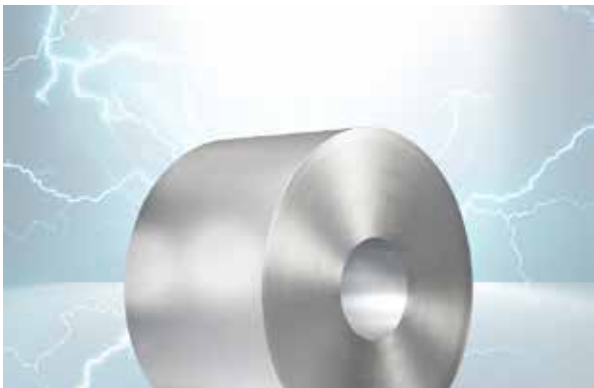
FEUERVERZINKTES STAHLBAND



Nicht sichtbar, aber von enormer Bedeutung. Das Angebot umfasst klassisches feuerverzinktes Stahlband (Z), feuerverzinktes Stahlband Galvannealed mit Zink-Eisen-Überzug (ZF) und corrender (ZM) feuerverzinktes Stahlband mit Zink-Magnesium-Aluminium Überzug.

- » Überraschende Schutzwirkung
- » Reduktion der Schichtdicke
- » Geringerer Zinkabrieb
- » Größeres Prozessfenster beim Tiefziehen
- » Einsparung von Umformhilfen
- » Einsparung von Energie
- » Niedrigerer Geräuschpegel
- » Reduzierter Abrieb in der Bauteilherstellung
- » Keine Veränderung der Verarbeitungsprozesse

ELEKTROLYTISCH VERZINKTES STAHLBAND



Elektrolytisch verzinktes Stahlband ist ein Produkt mit höchster Oberflächenqualität und bietet trotz geringer Zinkschichtdicke hohen Korrosionsschutz und ausgezeichnete Verarbeitbarkeit. Das Produktspektrum von elektrolytisch verzinktem Stahlband reicht von superweichen bis hin zu höchstfesten Stahlsorten. Unsere Güten zeichnen sich durch ein bestmögliches Erscheinungsbild und eine Top-Außenhautqualität aus. Die mechanischen Eigenschaften gleichen denen von kaltgewalzten Blechen. Elektrolytisch verzinktes Stahlband kann einseitig, beidseitig und differenzverzinkt werden.

- » Herausragende Oberflächenqualitäten
- » Ausgezeichnetes Umformverhalten
- » Verzinkung auch einseitig möglich
- » Beste Lackierbarkeit
- » Sehr hoher Korrosionsschutz
- » Ausgezeichnete Schweiß- und Klebeeignung

SURFACE TREATMENTS

Für ein vielfältiges Plus an Funktionalität und Qualität der Stahlbandoberfläche

clearcover® – DIE NACHHALTIGE, UMWELT-FREUNDLICHE PASSIVIERUNG – FÜR VERZINKTES STAHLBAND

Brauchen Sie eine nachhaltige Passivierung mit herausragenden Korrosionsschutzeigenschaften und sehr guten Verarbeitungseigenschaften? Dann ist clearcover® das Produkt Ihrer Wahl.



clearcover® ist die neue, nachhaltige und umweltfreundliche Passivierung ohne Chrom und ohne Chromverbindungen. Die Passivierung ist darüber hinaus frei von anderen Schwermetallen.

Die weniger als einen μm dicke anorganische Beschichtung auf verzinktem Stahlband bietet einen guten Lager- und Transportkorrosionsschutz und unterstützt bei spezifischen Kundenprozessen auch die Umform- bzw. die Verklebbarkeit.





KORROSIONSSCHUTZ

clearcover®-Oberflächen zeigen in der neutralen Salzsprühnebelprüfung nach DIN EN ISO 9227 eine Beständigkeit gegen Weißrost von über 72 Stunden und über 50 Zyklen im Klima-Feuchte-Wechseltest (DIN EN ISO 6270-2 AHT). Damit setzt voestalpine neue Maßstäbe.

Vergleichsversuche auf Feuerverzinktem Stahlband

NEUTRALE SALZSPRÜHNEBELPRÜFUNG nach DIN EN ISO 9227		Korrosionsbilder nach Prüfung					
		0 h	24 h	48 h	72 h	96 h ¹⁾	168 h
 FVB Z100MB 7,0 µm	 Zinkschicht 5–30 µm Blechdicke 0,45–4,0 mm						
 FVB Z100MB + clearcover®	 clearcover® Zinkschicht 3–20 µm Blechdicke 0,45–4,0 mm						

^{*)} Kein Weißrost selbst nach 96 Stunden Salzsprühnebelprüfung.

VERARBEITUNGSEIGENSCHAFTEN

clearcover®-Oberflächen sind bestens für die Blechbearbeitungsprozesse wie Schneiden, Schlitzen und Profilieren geeignet. Die neue chromfreie Passivierung zeigt sehr gute Fügeigenschaften hinsichtlich Punktschweißen, Verkleben und Schaumhaftung. clearcover® weist eine gute Verträglichkeit mit Umformemulsionen auf und ist zudem direkt mit Pulverlack oder kathodischer Tauchlackierung lackierbar. Dadurch entfällt beim Kunden, bei der Kundin die Entfettung oder andere Vorbehandlungsprozesse sowie energieintensive Trocknungsschritte. Die Folge ist hohe Umweltverträglichkeit bei gleichbleibender oder verbesserter Performance hinsichtlich Lackhaftung und Korrosionsschutz.

WEITERVER- ARBEITUNG

Zuschnitte in höchster Präzision

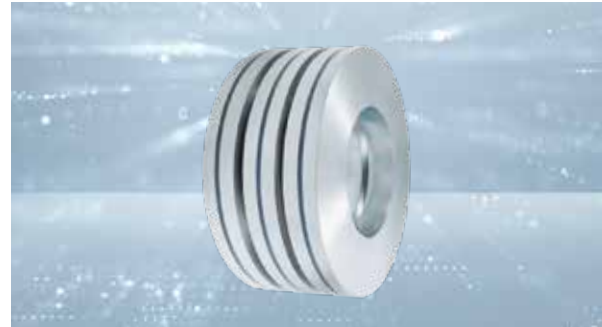
TAFEL



8 Längs- und 6 Querteilanlagen ermöglichen eine gezielte Verwendung der Anlagen für spezifische Produktanforderungen. So werden z. B. besonders heikle Oberflächen auf speziell eingestellten und gewarteten Anlagen verarbeitet.

DIE voestalpine Steel & Service Center GRUPPE IST DAS KOMPETENZZENTRUM FÜR STAHLBAND- UND GROBBLECH-ZUSCHNITTE IN DER voestalpine Steel Division.

SPALTBAND



Höhere Produktqualität und noch mehr Möglichkeiten. Mit superslit – der modernsten Warmbandlängsteilanlage Europas – ist es für voestalpine jetzt möglich, die gesamte Werkstoffpalette an voestalpine Güten auch als längsgeteiltes Band anzubieten. Die enorm leistungsstarke Anlage kann Blechdicken bis zu 12 mm und Festigkeiten bis zu 1.500 MPa problemlos längsteilen.

	max. Breite [mm]	Dicke [mm]	clearcover®	Spaltband		Tafelblech		
				Streifenbreite [mm]	Dicke [mm]	Breite [mm]	Länge [mm]	Dicke [mm]
Organisch beschichtetes Stahlband (colofer®)	1.730	0,45 – 2,50		19 – 1.650	0,45 – 2,50	210 – 1.730	200 – 6.000	0,45 – 2,50
Elektroband (isovac®)	1.600	0,25 – 1,00		19 – 1.600	0,25 – 1,00	300 – 1.550	300 – 5.000	0,25 – 1,00
Elektrolytisch verzinktes Stahlband	1.600	0,40 – 2,50	☑	10 – 1.600	0,40 – 2,50	210 – 1.600	200 – 6.700	0,40 – 2,50
Feuerverzinktes Stahlband	1.730	0,45 – 4,00	☑	10 – 1.730	0,45 – 4,00	210 – 1.730	200 – 6.700	0,45 – 4,00
Feuerverzinktes Stahlband	1.730	0,45 – 2,30	☑	10 – 1.730	0,45 – 2,30	210 – 1.730	200 – 6.700	0,45 – 2,30
Emaillierfähiges kaltgewalztes Stahlband	1.600	0,50 – 3,00		10 – 1.600	0,50 – 3,00	210 – 1.600	200 – 6.000	0,50 – 3,00
Kaltgewalztes Stahlband	1.600	0,40 – 3,00		10 – 1.600	0,40 – 3,00	210 – 1.600	200 – 6.700	0,40 – 3,00
Emaillierfähiges warmgewalztes Stahlband	1.750	1,80 – 10,00		50 – 1.750	1,80 – 10,00	600 – 1.750	1.250 – 18.000	2,00 – 10,00
Warmgewalztes Stahlband	1.750	1,50 – 20,00		50 – 1.750	1,50 – 12,00	600 – 1.750	1.250 – 18.000	2,00 – 20,00

WIR SIND WELTWEIT FÜR SIE DA

Immer in Ihrer Nähe. Der Hauptsitz der voestalpine Steel & Service Center Gruppe befindet sich in unmittelbarer Nähe zu einem der modernsten Stahlwerke Europas, der voestalpine Stahl in Linz, Österreich. Für optimale Kundennähe sorgen weitere Produktionsstandorte: Tychy in Polen, Giurgiu in Rumänien und unsere Beteiligungen in Cittadella, Italien.

ALS ANSPRECHPARTNER
VOR ORT STEHEN IHNEN
voestalpine VERTRIEBSBÜROS
IN ÜBER 20 LÄNDERN ZUR
VERFÜGUNG.



ENVIRONMENTAL PRODUCT DECLARATION

Mit gutem & grünem Gewissen

EPDs bieten eine transparente Betrachtung der Umweltauswirkungen eines Produkts, die wesentlich mehr als den Carbon-Footprint (Global Warming Potential) eines Produkts betrachtet. Das ermöglicht Verbraucher:innen und Unternehmer:innen, die Umweltauswirkungen von Produkten besser zu verstehen und fundierte Entscheidungen zu treffen.

EPDs erleichtern zudem die Auswahl von Produkten, weil die Rechenregeln bei EPDs nach EN 15804+A2 vereinheitlicht sind um bestmögliche Vergleichbarkeit der Produkte zu gewährleisten. So können Verbraucher:innen und Unternehmen Produkte auswählen, die im Kontext ihrer Anwendung eine geringere Umweltbelastung verursachen.



Die aktuellen Anpassungen, das Amendment 2 (+A2), erfüllen Anforderungen der EN 15804 an das Environmental-Footprint Rahmenwerk der Europäischen Kommission – „PEF“ (Product Environmental Footprint). Das bedeutet, mit EPDs werden auch zukünftige Vorgaben der Europäischen Kommission erfüllt.

Aktuell sind EPDs für folgende Produkte verfügbar:

- » Feuerverzinktes Stahlband
- » Elektrolytisch verzinktes Stahlband
- » Warmgewalztes Stahlband
- » Kaltgewalztes Stahlband
- » colofer® – Organisch beschichtetes Stahlband
- » isovac® – Schlussgeglühtes Elektrobund
- » isovac® – Nicht-schlussgeglühtes Elektrobund



Alle EPDs können hier heruntergeladen werden
www.voestalpine.com/stella/Downloads



UNSER WEG IN EINE GRÜNERE ZUKUNFT

Premiumprodukte in der greentec steel Edition

Mit greentec steel verfolgt voestalpine einen ambitionierten Stufenplan zur langfristigen Dekarbonisierung der Stahlerzeugung. Das erklärte Ziel ist es bis 2050 CO₂-neutral zu produzieren und die ersten Schritte in diese Richtung sind getan. Durch eine prozessoptimierte Fahrweise können bereits jetzt 10 % der direkten CO₂-Emissionen am Standort Linz vermieden werden. Die Werkstoff- und Verarbeitungseigenschaften des Stahls werden durch diese Fahrweise jedoch nicht beeinflusst. Alle voestalpine Stahlbandprodukte mit dem gewohnt einzigartigen Nutzenprofil sind daher in Premiumqualität auch mit reduziertem CO₂-Fußabdruck als greentec steel Edition erhältlich.



Premiumqualität mit reduziertem CO₂-Fußabdruck

colofer® – Organisch beschichtetes Stahlband – greentec steel Edition

Max. CO₂-Fußabdruck 2,23 kg CO₂e/kg Stahl ¹⁾

isovac® – Nicht-schlussgeglühtes Elektrobänd – greentec steel Edition

Max. CO₂-Fußabdruck 2,12 kg CO₂e/kg Stahl ¹⁾

isovac® – Schlussgeglühtes Elektrobänd – greentec steel Edition

Max. CO₂-Fußabdruck 2,30 kg CO₂e/kg Stahl ¹⁾

Kaltgewalztes Stahlband – greentec steel Edition

Max. CO₂-Fußabdruck 1,97 kg CO₂e/kg Stahl ¹⁾

Warmgewalztes Stahlband – greentec steel Edition

Max. CO₂-Fußabdruck 1,95 kg CO₂e/kg Stahl ¹⁾

Feuerverzinktes Stahlband – greentec steel Edition

Max. CO₂-Fußabdruck 2,13 kg CO₂e/kg Stahl ¹⁾

Elektrolytisch verzinktes Stahlband – greentec steel Edition

Max. CO₂-Fußabdruck 2,19 kg CO₂e/kg Stahl ¹⁾

¹⁾ nach worldsteel CML 2001-2016 (System expansion) „Cradle-to-Gate“

Sämtliche in den voestalpine Lieferspektren angeführten Produkte, Abmessungen und Stahlsorten sind auch in der greentec steel Edition erhältlich.



Erfahren Sie mehr über greentec steel
und besuchen Sie uns auf:
www.voestalpine.com/greentecsteel

