

UNSER KLEINSTER PRIVAT- AUFZUG

Aritco 4000
Produktkatalog
2020



Aritco möchte Privataufzüge zu einem natürlichen Teil des täglichen Lebens machen.

Wir glauben, dass die Definition des modernen Zuhauses dabei ist, sich zu ändern - dass zu modernen Häusern und zeitgemäßem Wohnen in Zukunft auch Hausaufzüge gehören werden. Unsere Reise begann vor 20 Jahren mit der einfachen Idee, Mobilität überall zu verbessern. Heute finden sich Aufzüge von Aritco in mehr als 30.000 Gebäuden und Privathäusern auf der ganzen Welt.

Einfachheit, Qualität und Innovation sind die Markenzeichen von Aritcos Handeln. Wir suchen ständig nach neuen Wegen, um die Qualität, das Design und die Benutzerfreund-

lichkeit unserer Produkte sowie unsere Umweltverträglichkeit zu verbessern. Sicherheit und Zuverlässigkeit haben höchste Priorität und wir folgen den strengsten Qualitäts- und Sicherheitsstandards in Europa.

Alle Aufzüge von Aritco werden in Stockholm in Schweden entwickelt und produziert, und wir sind stolz darauf, in allen Phasen des Prozesses - vom Design bis hin zum Einbau in Ihrem Haus - das höchste Qualitätsniveau aufrecht zu erhalten.



Dieser Katalog ist in erster Linie für all unsere Partner auf der ganzen Welt gedacht. Sein Zweck ist es, zu zeigen, was Aritco in Bezug auf Produkte, Optionen und mögliche Kombinationen zu bieten hat.

Aufgrund der ständigen Produktentwicklung können alle in diesem Katalog enthaltenen Spezifikationen sich ohne vorherige Ankündigung ändern. Druckfehler und nicht vorrätige Artikel vorbehalten.

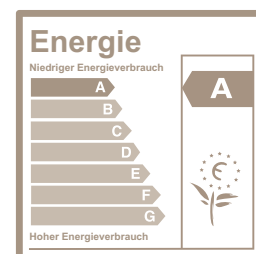
INHALT

Produktzusammenfassung.....	4
Aufzuggröße	6
Plattform	7
Aufzugfarbe.....	8
Plattformbedientafel	10
Bodenbelag.....	12
Türen	14
Türsteuerung.....	16
Türmechanismus	18
Tür Optionen.....	19
Schacht	20
Schacht Optionen.....	21
Kommunikation.....	22
Antrieb	23
Befestigung des Aufzugs.....	24
Europäische Normen und Sicherheit	25
Empfohlenes Verkaufsargument.....	27
Zeichnungen.....	28

PRODUKTZUSAMMENFASSUNG

Aritco 4000 ist der kleinste und kompakteste Privataufzug in unserer Produktpalette und auf dem Markt. Der Aufzug wurde so entwickelt, dass er alle Anforderungen an Komfort, Platz und Design erfüllt. Der Aufzug ist in verschiedenen Größen verfügbar und kann mit Details, z.B. Glaswänden, zahlreichen Farben und verschiedenen Materialien, individuell gestaltet werden.

Aufzugstyp:	Home lift für den Einbau in Privathäusern. Nur für die Verwendung in Gebäuden ohne öffentlichen Zugang.
Technische Normen:	Europäische Maschinenrichtlinie 2006/42/EG Europäische Norm EN 81-41
Antriebssystem:	Patentiertes Spindel-Mutter-System
Nenngeschwindigkeit (max.):	0,15 m/s
Förderhöhe:	250 -13000 mm
Anzahl der Stopps:	Max. 6 Stopps pro Aufzug
Anzahl der Türen:	Max. 6 Türen pro Aufzug
Anzahl der Türen pro Etage:	Max. 2 Türen pro Etage
Schachtgrube:	50 mm (bei Verwendung von Schwelle/Rampe ist keine Schachtgrube erforderlich)
Deckenhöhe (Schachtkopf):	Immer 2300 mm
Plattformsteuerung:	"Hold-to-run"-Totmannsteuerung, die Zieltaste muss während der gesamten Fahrt gedrückt gehalten werden
Etagenkontrolle (an Tür):	Ruftaster
Umgebung:	Innen
Notfallabsenkung:	Batteriebetriebene Notfallabsenkung
Steuerspannung:	24 V
Motor:	1,5 kW
Stromversorgung:	1-phasig 230 V / 50Hz / 6,6A / 16A träge
Nutzlast:	250 kg



1) Frequenz 50 oder 60 Hz. Frequenzumrichter ist immer inklusive.

Aritco 4000

Aufzugwände
Seite 20

Türen
Seite 14

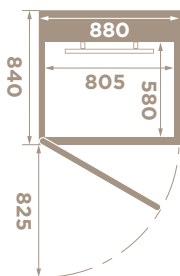
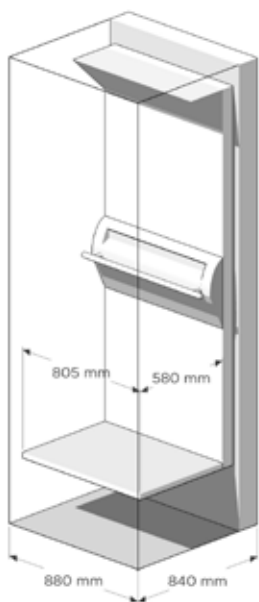
Aufzugfarbe
Seite 8

Kabine
Seite 7



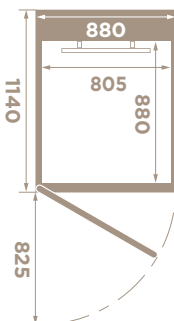
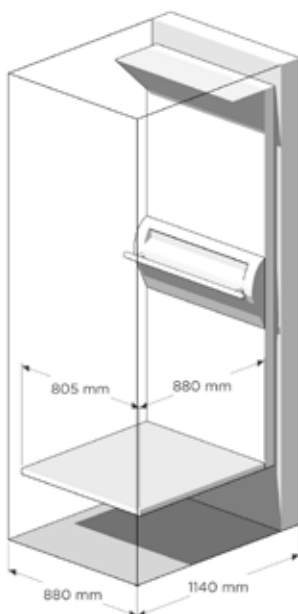
AUFZUGGRÖSSE

580 x 805



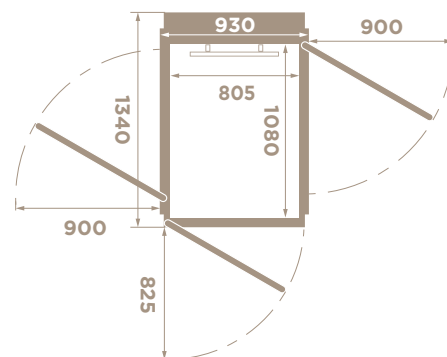
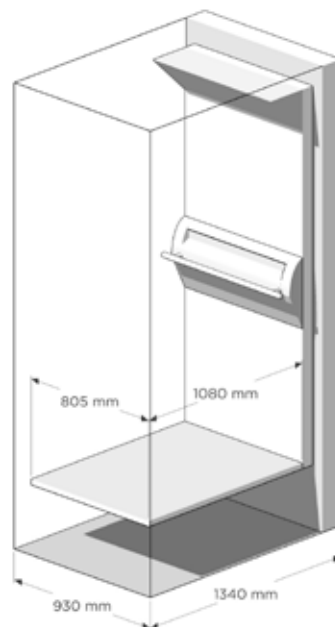
Größe: 580 x 805 mm
Außenmaße: 840 x 880 mm
Tragfähigkeit: 250 kg / 2 Pers.

880 x 805



Größe: 880 x 805 mm
Außenmaße: 1140 x 880 mm
Tragfähigkeit: 250 kg / 2 Pers.

1080 x 805



Größe: 1080 x 805 mm
Außenmaße: 1340 x 930 mm
Tragfähigkeit: 250 kg / 2 Pers.

(mm)

Der Aritco 4000 ist in 3 verschiedenen Plattformgrößen verfügbar. Die Nutzlast beträgt 250 kg, die erforderliche Stromversorgung ist 230 V 1-phasig.

Größe: Innenmaße des Aufzugs
Außenmaße: Außenmaße des Aufzugs (Schachtgröße)

Für eine detaillierte Zeichnung siehe Seite 28.

PLATTFORM

Die Plattform wird in der Grundausstattung mit einer Seitenwand (ganze Höhe) einschließlich Plattform-Bedientafel geliefert.

Sie verfügt standardmäßig über eine LED-Beleuchtung und einen Spiegel als Abdeckung für die Plattform-Bedientafel. Die Platte unter der Plattform-Bedientafel und das kleine Dach über dem Spiegel sind standardmäßig in RAL 7042 (Grau) lackiert, können jedoch optional in jeder anderen RAL-Farbe lackiert werden.

SPIEGEL

Ein Spiegel 800 x 970 mm ist standardmäßig enthalten.

FUSSKASTEN

Als Option kann eine Spezialbedienplatte mit einer Nische für den unteren Teil der Plattform bestellt werden. Die Nische gewährt etwas zusätzlichen Raum unten an der Plattform-Bedientafel. Nischenabmessungen: Tiefe: 80 mm, Höhe: 197 mm, Länge: 456 mm.



AUFZUGSFARBE

Aritco 4000 kann in allen RAL-Farben aus der Farbkarte K7 – Classic lackiert werden (außer Perlfarben und fluoreszierende Farben)*.

Der Aritco 4000 ist serienmäßig in Verkehrsweiß, RAL 9016, lackiert. Die Farbe ist eine weich strukturierte Pulverbeschichtung mit matter Oberfläche (Glanzgrad 12). Der gesamte Aufzug kann optional

in einer anderen Farbe bestellt werden. Es ist auch möglich, nur die Türen oder Wände in einer anderen Farbe zu bestellen. Wenn eine andere Farbe für die Türen gewählt wird, werden alle Türen in der gleichen Farbe geliefert.

Häufige Farben, siehe Seite 9: Kürzere Vorlaufzeit und geringeren Preise. Der Rest der Farben aus der Farbkarte RAL K7 classic: Längere Vorlaufzeit und höhere Preise.



Standard:

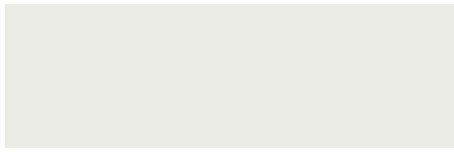
Gesamter Aufzug in RAL 9016 lackiert, außer Die Verkleidungen unter der Plattform-Bedientafel sind standardmäßig in RAL 7042 (grau) gestrichen.

Vollfarboption:

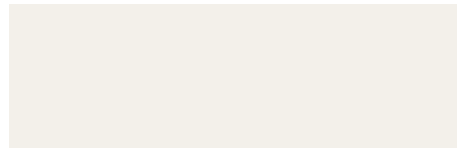
Gesamter Aufzug in optionaler Farbe lackiert (inkl. Schacht, Türen und Die Verkleidungen unter der Plattform-Bedientafel.)

Aufzug teilweise in anderen Farben lackiert:

- Schacht in einer Farbe.
- Alle Türblätter in einer Farbe.
- Alle Türrahmen in einer Farbe (auch Türblende).
- Die Verkleidungen unter der Plattform-Bedientafel in einer Farbe.
- Eine der vorstehenden Optionen oder eine Kombination davon.



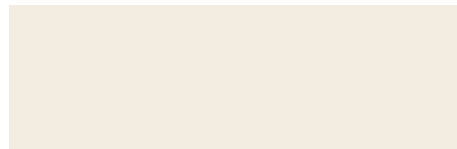
Verkehrsweiß - Standardmäßig
RAL 9016



Signal weiß
RAL 9003



Tele grau 4
RAL 7047



Rein weiß
RAL 9010



Weiß Aluminium
RAL 9006



Elfenbein
RAL 1015



Tele grau 1
RAL 7045



Verkehrsrot
RAL 3020



Grau Aluminium
RAL 9007



Anthrazitgrau
RAL 7016



Basalt grau
RAL 7012



Schwartz
RAL 9005

Beachten Sie, dass die tatsächliche Farbe des Aufzugs von den oben abgebildeten Farbmustern abweichen kann.

- * Jede RAL-Farbe bedeutet in diesem Fall jede RAL-Farbe von der 213 Farben RAL-Tabelle K7 klassisch außer den folgenden Farben, die nicht erhältlich sind:
Fluoreszierende Farben: RAL 1026, 2005, 2007, 3024, 3026, 6038
Perlfarben: RAL 1035, 1036, 2013, 3032, 3033, 4011, 4012, 5025, 5026, 6035, 6036, 7048, 8029, 9022, 9023

PLATTFORM-BEDIENTAFEL

Die Plattform-Bedientafel befindet sich immer auf der Maschinenseite (D-Seite) der Plattform.

Sie umfasst die Zieltasten, einen Not-Aus-Taster, eine Alarm-Taste, eine automatische Wählvorrichtung (optional), eine Etagenanzeige (optional), das Aritcologo, das Maximalgewicht und die zulässige Anzahl an Personen. Alle Texte und Logos sind im Siebdruckverfahren erstellt, um eine gute Qualität zu gewährleisten.

- Eloxiertes Aluminium - standardmäßig
- Edelstahl - optional

BEDIENTAFELBLENDE

Die Bedientafelblende besteht aus eloxiertem Aluminium (chemisch poliert) und verleiht der Plattform ein angenehmes Äußeres. Um ein Einklemmen zu verhindern, befindet sich über der Bedientafelblende eine Sicherheitsvorrichtung, mit der nach dem Herunterdrücken der Sicherheitskreis unterbrochen wird.

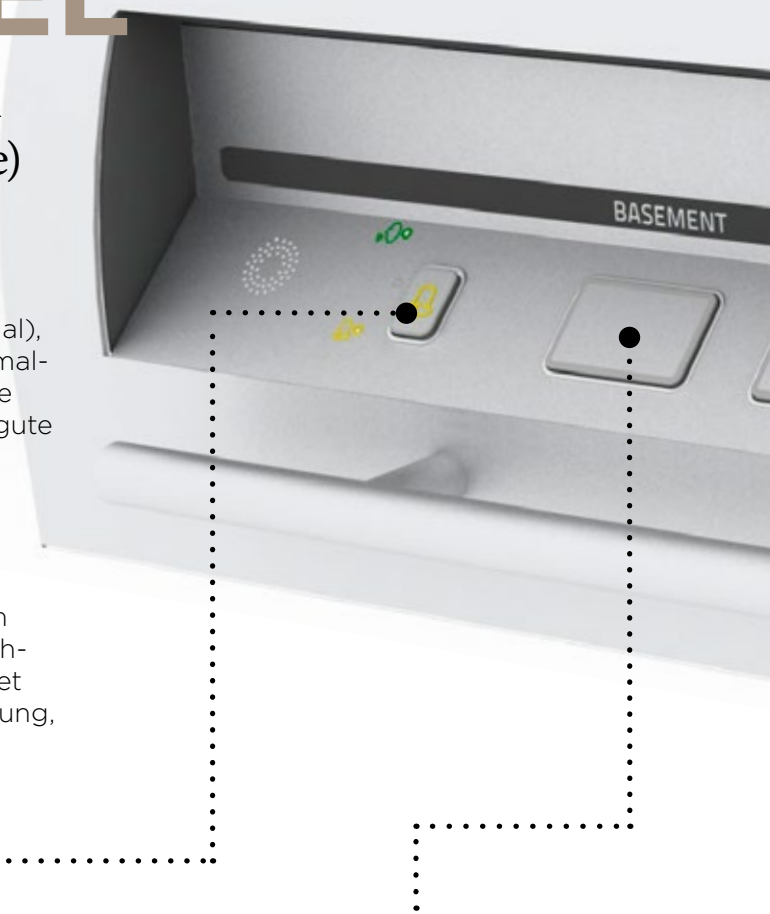
ALARM-TASTE

Mit dem Aufzug wird immer eine standardmäßige Alarm-Taste mitgeliefert. Bei Betätigung der Taste ertönt ein Summer. Dies signalisiert jedoch nur dem Anwender, dass die Taste gedrückt wurde. Die Alarm-Taste kann an einen externen Alarm oder eine automatische Wählvorrichtung angeschlossen werden.



EXTERNER ALARMGEBER

Der externe Alarmgeber wird außerhalb des Aufzugs angebracht. Er ist an die Alarm-Taste angeschlossen. Bei Betätigung der Alarm-Taste ertönt vom externen Alarmgeber ein lauter Ton außerhalb des Aufzugs, um so auf einen Notfall hinzuweisen. Kann optional bestellt werden.



ZIELTASTEN

Zieltaste mit hintergrundbeleuchtetem Rahmen zur Anzeige, wenn die Taste gedrückt wird (grünes Licht). Auf der Zieltaste befinden sich keine Zeichen. Es ist aber möglich, Ihren eigenen Text auf der Plattform-Bedientafel über den Zieltasten anzubringen.

In Abhängigkeit von der Anzahl der Etagen des Aufzugs werden die Zieltasten entweder senkrecht oder waagrecht angeordnet.

Für einen Aufzug für 2-3 Etagen:

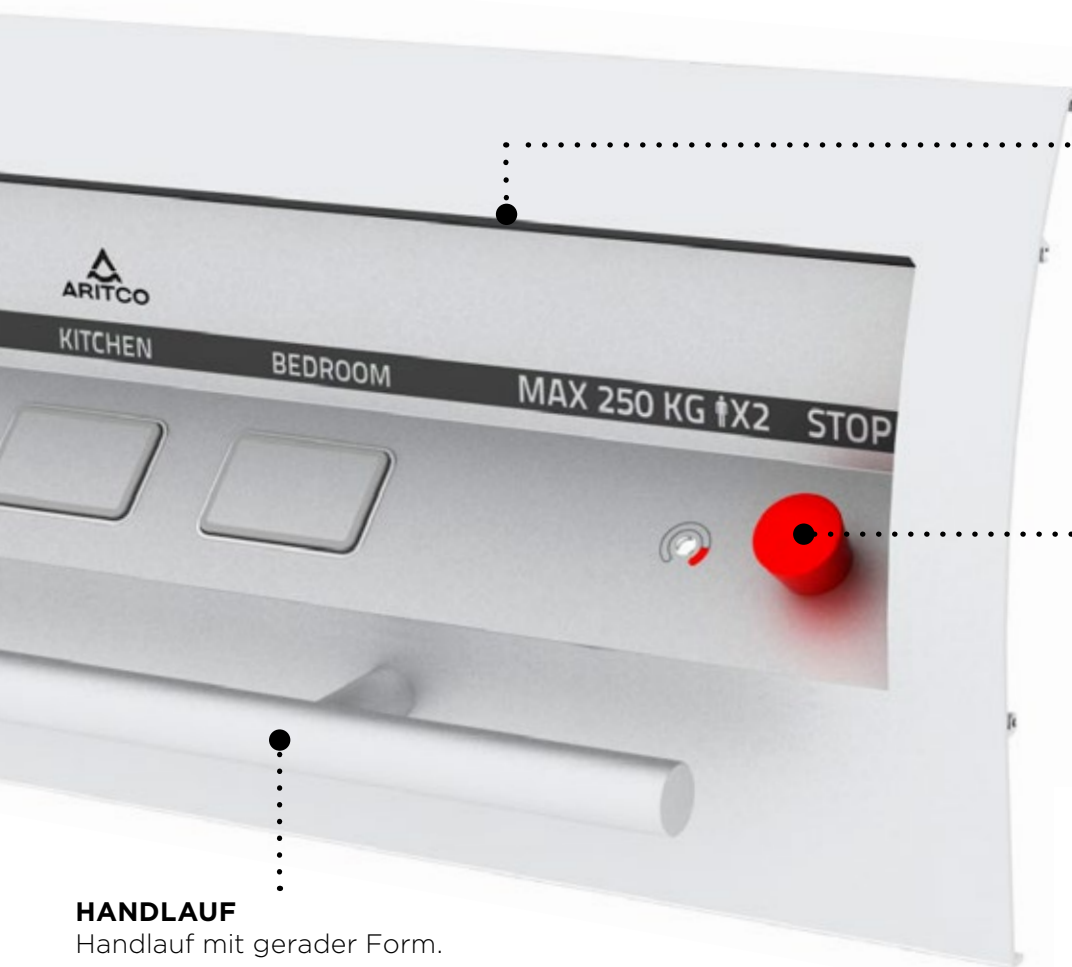
- Maximal 10 Zeichen. Zieltasten werden waagrecht angeordnet.

Für einen Aufzug für 4-6 Etagen:

- Maximal 7 Zeichen. Zieltasten werden senkrecht angeordnet.

Alle Texte und Logos werden im Siebdruckverfahren aufgebracht, um eine gute Qualität und Flexibilität zu gewährleisten. Die Zieltasten haben die gleiche Oberfläche wie die Plattform-Bedientafel.

- Plattform-Bedientafel und Zieltasten in Aluminium - standardmäßig
- Plattform-Bedientafel und Zieltasten in Edelstahl - optional



BELEUCHTUNG

LED-Leuchten sind in der Plattform-Bedientafel eingebaut.

NOT-AUS-TASTER

Ein Pilztaster für Notfälle. Ist immer standardmäßig enthalten.

HANDLAUF

Handlauf mit gerader Form.

- Eloxiertes Aluminium (standardmäßig)
- Edelstahl (optional)



ETAGENANZEIGE

Digitale Anzeige an der Plattform-Bedientafel. Sie zeigt die Etage an, auf der sich der Aufzug gegenwärtig befindet. Die Anzeige kann auch mit einer Ansagefunktion in den Sprachen Dänisch, Deutsch, Englisch, Finnisch, Französisch, Niederländisch, Norwegisch, Polnisch, Russisch und Schwedisch ausgestattet werden. Stimme: Kellergeschoss, Erdgeschoss, Etage 1-6

Die Etagenanzeige kann auch Systeminformationen anzeigen.

- Warnung, dass die Batterien fast leer sind.
- Ein Gong, wenn die Alarm-Taste betätigt wurde.
- Die Anzahl der Benutzungen und die Gesamtlaufzeit seit der Installation oder seit dem letzten Reset.
- Ein Gewichtssymbol wird angezeigt, wenn die Nutzlast des Aufzugs überschritten wurde.
- Wenn ein Anschluss zum Brandschutzsystem des Gebäudes besteht, wird ein "Brand"-Symbol bei Aktivierung des Alarms angezeigt.

Kann optional bestellt werden.

Bitte beachten Sie, dass bei einer Bestellung eines eigenen Textes, der über den Zieltasten angebracht wird, die Etagenanzeige mit Sprachfunktion nicht in der Lage ist, diesen Text wiederzugeben.



ASSA

Telemecanique

SCHLÜSSELSCHALTER AN PLATTFORM

Schlüsselschalter an Plattform-Bedientafel. Der Schlüsselschalter blockiert die Plattformfunktionen und verhindert eine unberechtigte Nutzung. Es kann ein Schlüsselschalter pro Plattform bereitgestellt werden. Der Schlüsselschalter kann in Reihe an alle Zieltasten oder eine einzelne Zieltaste angeschlossen werden, d.h. Sie müssen den Schlüssel benutzen, um auf eine bestimmte Etage gelangen zu können. Zwei Marken zur Auswahl:

- ASSA (nur auf den skandinavischen Märkten verfügbar). Aritco stellt nur das Gehäuse zur Verfügung, jedoch nicht den Schließzylinder.
- Telemecanique

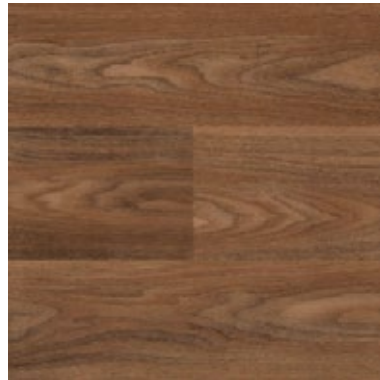
Kann optional bestellt werden.

BODEN- BELÄG

Vinyl oder Gummi. Wählen Sie aus folgenden Bodenbelägen. Es ist auch möglich, den Aufzug ohne Boden zu bestellen, wodurch der Hausbesitzer seinen eigenen Boden wählen und legen kann. Die maximale Dicke eines Bodens eines anderen Fabrikanten beträgt 3 mm.



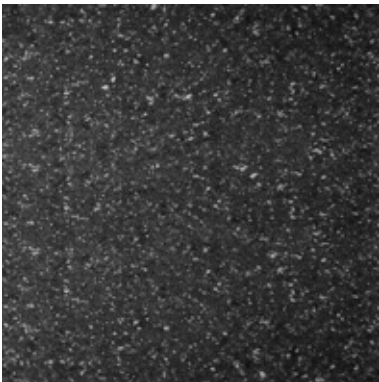
Europäische Eiche - Vinyl
Standardmäßig



Walnuss Klassisch - Vinyl
Standardmäßig



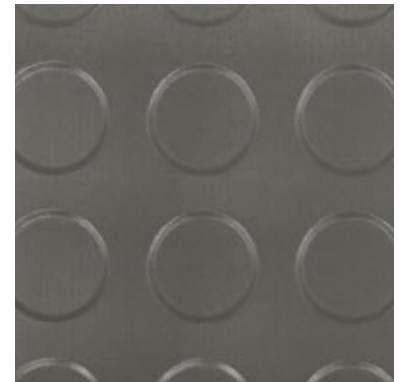
Eiche Geölt - Vinyl
Standardmäßig



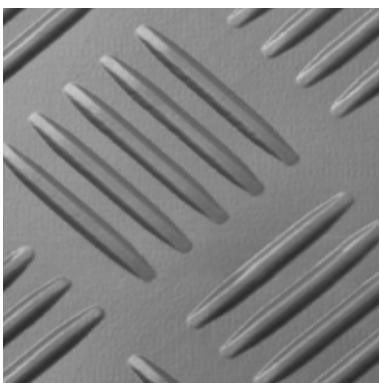
Grau - Vinyl
Standardmäßig



Noppen Schwarz - Gummi
Optional



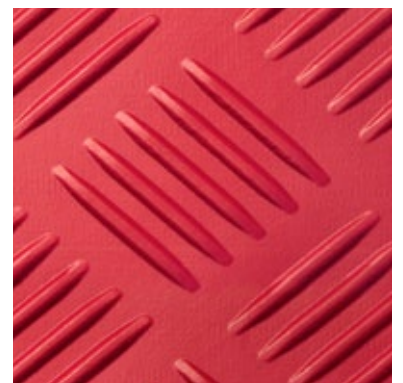
Noppen Grau - Gummi
Optional



Kariert Grau - Gummi
Optional



Kariert Schwarz - Gummi
Optional



Kariert Rot - Gummi
Optional



TÜREN

Die Etagentüren, die auf jeder Etage eingebaut sind, bestehen aus verzinktem Stahl und gehärtetem Verbundglas mit einer Stärke von 8 mm.



Große Glastür



Glas-Doppeltür

Beachten Sie, dass die großen Glastüren für die B-Seite des Aritco 4000 nicht verzinkt, sondern aus Blankstahl sind. Alle Türen sind in RAL 9016 (Verkehrsweiß) lackiert, können jedoch optional in jeder anderen RAL-Farbe lackiert werden. Türrahmen und Türblatt können in der gleichen Farbe lackiert werden, oder der Rahmen in einer Farbe und das Türblatt in einer anderen Farbe. Alle Türen für einen Aufzug müssen in der gleichen Farbe lackiert werden. Für alle Türen ist standardmäßig ein Glasbereich gemäß EN81-41 vorhanden. Standardmäßig wird Klarglas (JT0) geliefert. Optional stehen getöntes Glas (JT16), dunkel getöntes Glas (JT5) oder Milchglas (JT23) zur Verfügung.

Die Profile um das Glas sind aus Aluminium gefertigt. Die Profile können in jeder RAL-Farbe lackiert werden. Wenn das Türblatt in RAL 9003 (Verkehrsweiß) lackiert ist, können die Profile optional in der gleichen Farbe lackiert werden. Wenn das Türblatt in einer anderen RAL-Farbe lackiert ist, sind die Profile standardmäßig Aluminium, können jedoch optional in der gleichen RAL-Farbe wie das Türblatt lackiert werden. Beachten Sie, dass Aluminiumprofile die Standardausstattung darstellen. Lackierte Profile sind eine optionale Ausstattung. Alle Türen können mit Links- oder Rechtsanschlag versehen werden. Die Türblätter werden immer zusammen mit den Türrahmen geliefert. Es ist nicht möglich, Türblatt oder Rahmen separat zu bestellen. Türen an der B-Seite haben eine Breite von 800 mm. Es ist außerdem möglich, Türen an der A- und C-Seite für die Plattformgröße 1080 mm zu installieren. Diese Türen haben dann eine Breite von 900 mm.

GROSSE GLASTÜR

Große Glastür mit einem Glasfenster.

Öffnungsbreiten: 800, 900 mm

Öffnungshöhen: 1800, 1900, 2000 mm

Die tatsächliche Höhe des Türblatts ist 40 mm höher, da eine Platte zur Abdeckung der Verbindungen zwischen Tür und Rahmen an der Tür befestigt ist.

Glasfenster (Sichtbereich): 612x1472 mm (800 mm breite Tür) 712x1472 mm (900 mm breite Tür)

Standardmäßig: Türblatt und Türrahmen in RAL 9016 (Verkehrsweiß), Glasfenster: Klarglas (JTO)

Optionen: Türblatt und/oder Türrahmen in anderer RAL-Farbe, Glasfenster: getöntes Glas (JT16), dunkel getöntes Glas (JT5), Milchglas (JT23)

Türöffnungs- breite	Türöffnungs- höhe	Verfügbar für B-Seite	Verfügbar für A-/C- Seite
800	1800 ¹⁾	805	-
	1900 ¹⁾		
	2000		
900	1800 ¹⁾	-	1080
	1900 ¹⁾		
	2000		

(mm)

¹⁾ Nicht verfügbar auf oberster Etage, da die Oberhöhe des Schachts immer 2300 mm beträgt.

GLAS-DOPPELTÜR

Glas-Doppeltüren werden aus 17,5 mm starkem Verbundglas gefertigt und werden immer zusammen mit zwei innen liegenden, automatischen Türöffnern geliefert. Wenn der verfügbare Platz vor der Tür beschränkt ist, stellt die Verwendung einer Glas-Doppeltür eine gute Lösung dar.

Öffnungsbreite: 800, 900 mm

Öffnungshöhe: 2000 mm. Die tatsächliche Höhe des Türblatts ist 40 mm höher, da eine Platte zur Abdeckung der Verbindungen zwischen Tür und Rahmen an der Tür befestigt ist.

Türblatt: Zwei Türblätter mit einer Breite von 400 und 450 mm

Glasfenster (Sichtbereich): Zwei Glas-scheiben 332 x 1950 oder 394 x 1950 mm

Standardmäßig: Türblatt und Türrahmen in RAL 9016 (Verkehrsweiß), Glasfenster: Klarglas (JTO)

Optionen: Türblatt und/oder Türrahmen in anderer RAL-Farbe, Glasfenster: getöntes Glas (JT16), dunkel getöntes Glas (JT5), Milchglas (JT23)

Türöff- nungs- breite	Türöffnungs- höhe	Verfügbar für B-Seite	Verfügbar für A-/C- Seite
800	2000	805	-
900	2000	-	1080

(mm)

TÜRRAHMEN

An der A- und C-Seite wird die Tür immer zusammen mit einem Rahmen geliefert. Die Höhe des Rahmens ist von der Türöffnungshöhe abhängig und ist immer 240 mm höher als die Türöffnungshöhe. An der B-Seite ist kein Platz für einen Türrahmen vorhanden, so dass die Tür ohne Rahmen befestigt wird.

Rahmengröße auf A-/C-Seite 1160 mm.

Türöffnungshöhe	Rahmenhöhe
1800	2040
1900	2140
2000	2240

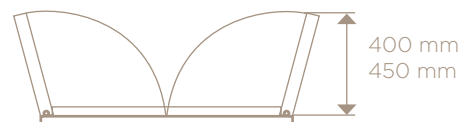
(mm)

Klarglas
JTO

Getöntes Glas
JT16

Milchglas
JT23

**Dunkel
getöntes Glas**
JT5



TÜRSTEUERUNG

Die Türsteuerung wird entweder am Türrahmen an jedem Stockwerk und/oder in Entfernung zum Lift als externe Steuerung platziert.

TÜRSTEUERUNG AM TÜRRAHMEN

Türsteuerung am Türrahmen des Lifts. Bei Aritco 4000 ist nur Platz für eine Türblende auf der A- und C-Seite (außer bei Glas-Doppeltüren).

RUFTASTE

Die Ruftaste verfügt über einen hintergrundbeleuchteten Rahmen, der den Status des Aufzugs anzeigt.

- Das grüne Licht zeigt an, dass sich der Aufzug auf Ihrer Etage befindet. Leuchtet nur auf der Etage, auf der sich die Plattform gegenwärtig befindet.
- Das rote Licht zeigt an, dass der Aufzug besetzt ist. Der Aufzug ist besetzt und kann nicht gerufen werden.
- Das blinkende Licht zeigt an, dass das Sicherheitssystem aktiviert wurde, d.h. die Not-Taste wurde gedrückt, die Tür ist auf einer anderen Etage für mehr als eine Minute geöffnet, die Tür ist blockiert, oder der Sicherheitsrahmen wurde heruntergedrückt. Das blinkende Licht kann auch durch einen Summenalarm aktiviert werden. Weitere Informationen dazu sind dann dem Service-Speicher zu entnehmen.

Für die Türsteuerung mit Befestigung am Türrahmen, mit externer Befestigung oder als ferngesteuerte Ruftaste wird immer die gleiche Ruftaste verwendet.

RUFTASTE IN WEISSEM KUNSTSTOFFKASTEN

Der Aritco 4000 verfügt nicht über einen Türrahmen auf der B-Seite des Aufzugs. Daher ist auch kein Platz für eine Türblende am Aufzug vorhanden. Die Standardlösung für die B-Seite beim Aritco 4000 umfasst die Ruftaste in einem weißen Kunststoffkasten, der per Kabel mit dem Aufzug verbunden ist. Beachten Sie, dass die Schalterbox bei allen Aufzügen weiß ist, unabhängig von der Farbe des Lifts.



TÜRBLENDE

Die Türblende kann direkt am Türrahmen oder extern in einer externen Rufstation angebracht werden. Die Türblende ist in der gleichen Farbe wie der Türrahmen lackiert. Die Standardfarbe ist RAL 9016 (Verkehrsweiß). Wenn der Türrahmen in einer anderen Farbe lackiert ist, wird die Türblende in der gleichen Farbe wie der Türrahmen lackiert. Die Türblende kann Folgendes umfassen:

- Ruftaste
- Telemecanique-Schlüsselschalter/Schul-Verriegelungsfunktion
- Schlüsselschaltervorbereitung für Assa/Schul-Verriegelungsfunktion
- Schlüsselschaltervorbereitung für EUR/Schul-Verriegelungsfunktion



SCHLÜSSELSCHALTER /SCHUL-VERRIEGELUNGSFUNKTION

Anstelle einer normalen Ruftaste an der Türblende kann auch ein Schlüsselschalter verwendet werden. Sie benötigen dann den entsprechenden Schlüssel, um den Aufzug rufen und betreten zu können. Umfasst auch die Schul-Verriegelungsfunktion, bei der die Tür automatisch 10 Sekunden nach dem Schließen verriegelt wird. Aritco kann pro Tür einen Schlüsselschalter bereitstellen.

Drei Marken zur Auswahl:

- ASSA (nur auf den skandinavischen Märkten verfügbar). Aritco stellt nur das Gehäuse zur Verfügung, jedoch nicht den Schließzylinder.
- EUR. Aritco stellt nur das Gehäuse zur Verfügung, jedoch nicht den Schließzylinder.
- Telemecanique



EXTERNE TÜRSTEUERUNG - ENTFERNT VOM LIFT

Im Abstand zum Lift platzierte Türsteuerung in einem externen Rufstationskasten, der über ein Kabel oder als funkgesteuerte Ruftaste ohne Kabel mit dem Lift verbunden ist. Bei Tür auf der B-Seite gibt es keinen Rahmen und daher keinen Platz für eine Türblende. Die Standardlösung für die B-Seite ist die Befestigung der Ruftaste in einem weißen Kunststoffkasten. Es ist auch möglich, einen externen Rufstationskasten aufzustellen. Beide sind über ein Kabel mit dem Lift verbunden. Beachten Sie, dass bei Glas-Doppeltüren kein Platz für die Türsteuerung im Türrahmen ist. Die externe Türsteuerung muss dann verwendet werden.

FUNKGESTEUERTE RUFTASTE

Die funkgesteuerte Taste befindet sich in einem weißen Kunststoffkasten und ermöglicht es dem Kunden, die Ruftaste an jeder beliebigen Position in einem Umkreis von 10 m um den Aufzug zu platzieren. Die funkgesteuerte Ruftaste ist batteriebetrieben und ermöglicht einen ferngesteuerten Zugriff auf den Aufzug. Der Funkruftaster zeigt nicht den Status des Aufzuges an.

Kann optional bestellt werden.



EXTERNE RUFSTATION

Die Türblende kann vom Aufzug getrennt angebracht werden und befindet sich dann in einer externen Rufstation. Die Farbe der externen Rufstation ist RAL 9016 (Verkehrsweiß). Die Rufstation kann entweder extern an einer Wand (Aufputzbefestigung) oder in der Wand (Unterputzbefestigung) befestigt werden, wobei bei letztgenannter Befestigungsart nur noch die Türblende zu sehen ist. Die externe Rufstation kann als Option bestellt werden. Die standardmäßige Länge des mit der externen Rufstation mitgelieferten Kabels ist 1,5 m, kann aber optional bis zu 10 m betragen.

Größe Unterputzbefestigung: 82x150x50 mm

Größe Aufputzbefestigung: 95x185x50 mm



TÜRMECHANISMUS

Die Etagentüren werden immer mit einem Türöffner oder Türschließer geliefert. Sie werden intern montiert (im Inneren des Türrahmens, so dass der Mechanismus von außen nicht zu sehen ist).

Türöffner: Öffnet und schließt die Tür automatisch. Die Dauer bis zum Schließen der geöffneten Tür und die Öffnungsgeschwindigkeit sind einstellbar.

Türschließer: Die Tür wird manuell geöffnet. Die Tür wird automatisch nach einer voreingestellten Zeit geschlossen.

Alle Öffner und Schließer stehen für Türen mit Rechts- und Linksanschlag zur Verfügung.

Bei zwei Türen auf der gleichen Etage und der Verwendung von Türöffnern werden beide Türen gleichzeitig geöffnet.

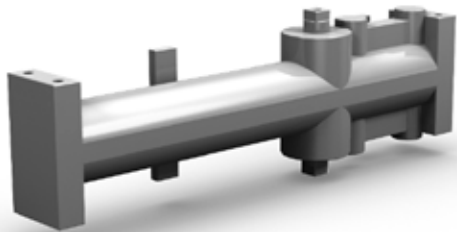
Türart	Türschließer innen	Türöffner innen
Große Glastür Standard	•	•
Glas-Doppeltür		•

TÜRÖFFNER INNEN

Öffnet und schließt die Tür automatisch nach einer voreingestellten Zeit. Ist in den Türrahmen eingebaut und ist von außen nicht zu sehen. Kann optional bestellt werden. Standardmäßig für Glas-Doppeltüren.

TÜRSCHLIESSER INNEN

Schließt die Tür automatisch. Ist in den Türrahmen eingebaut und ist von außen nicht zu sehen. Umfasst die Funktion, dass die Tür solange geöffnet bleibt, bis der Benutzer diese manuell schließt. Standardmäßig für Große Glastüren.



TÜR OPTIIONEN

ETAGENANZEIGE AN TÜR

Digitale Anzeige am Türrahmen. Sie zeigt die Etage an, auf der sich der Aufzug gegenwärtig befindet. Die Etagenanzeige kann auch die folgenden Systeminformationen anzeigen:

- Warnung, dass die Aufzugsbatterien fast leer sind.
- Ein Gong, wenn die Alarm-Taste betätigt wurde.
- Die Anzahl der Benutzungen und die Gesamtlaufzeit seit der Installation oder seit dem letzten Reset.
- Ein Gewichtssymbol wird angezeigt, wenn die Nutzlast des Aufzugs überschritten wurde.
- Wenn ein Anschluss zum Brandschutzsystem des Gebäudes besteht, wird ein "Brand"-Symbol bei Aktivierung des Alarms angezeigt.



ABDECKPLATTE

Wenn die Anbringung der Türsteuerung außen und nicht am Türrahmen erfolgt, wird eine Abdeckplatte zur Abdeckung des Lochs im Türrahmen mit dem Aufzug mitgeliefert. Die Abdeckplatte wird für den Aufzug immer in der gleichen Farbe wie der Türrahmen geliefert. Die Standardfarbe ist RAL 9016 (Verkehrsweiß).

SCHWELLE UND RAMPE

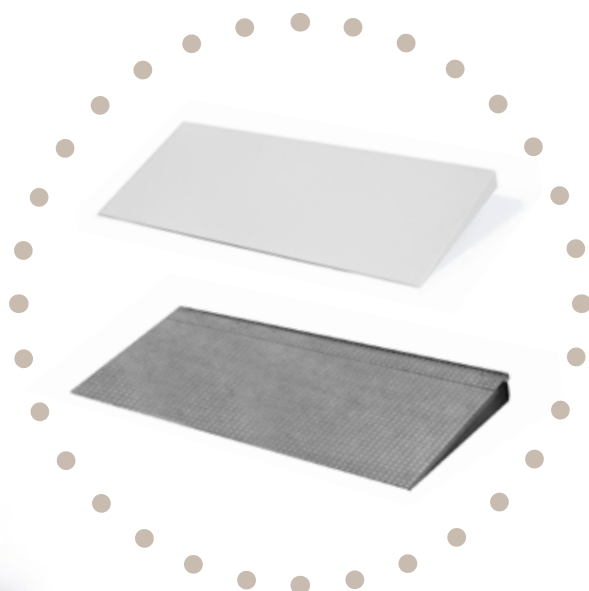
Für alle Aufzüge ohne Schachtgrube wird zusammen mit dem Aufzug eine Schwelle in Eiche mitgeliefert. Eine Rampe für einen einfacheren Zugang zum Aufzug kann zusammen mit der Türschwelle mitgeliefert werden. Die Rampe besteht aus verzinktem Stahl und ist standardmäßig in RAL 9016 (Verkehrsweiß) lackiert. Wenn der Schacht in einer anderen RAL-Farbe lackiert ist, wird die Rampe in der gleichen Farbe wie der Schacht lackiert. Kann optional bestellt werden.

Die Schwellenplatten können statt in Eiche auch mit einem Aluminium-Riffelblech bestellt werden. In diesem Fall kann für Aufzüge ohne Schachtgrube optional eine Rampe aus verzinktem Stahl mit einer Verkleidung aus Aluminium-Riffelblech bestellt werden. Dann wird keine Schwelle geliefert.



TÜRGRIFF

Standardmäßig Türgriff aus eloxiertem Aluminium mit gerader Form. Optional verfügbar in Edelstahl. Bitte beachten Sie, dass bei einem Aritco 4000 der Türgriff an einer Tür auf der B-Seite die Gebäudewand berühren kann, wenn der Aufzug sehr nahe an der Wand auf der A- oder C-Seite eingebaut wird. Dies ist darauf zurückzuführen, dass die Tür auf der B-Seite nicht über einen Türrahmen verfügt.



SCHACHT

Die Oberhöhe des Schachts (Abstand vom oberster Etage zur Oberseite des Schachts) beträgt immer 2300 mm. Wenn der Aufzug nicht an einer Wand eingebaut wird, kann an der Außenseite des Aufzugs an der Maschinenseite die Maschinenseitenverkleidung hinzugefügt werden. Für alle Seiten außer der Maschinenseite können Sie auch Schachtplatten aus Stahl oder Glas wählen.

INNENDECKE

Der Aufzug wird immer mit einer Innendecke, die in der gleichen Farbe wie die Schachtwände lackiert wurde, geliefert. Die Standardfarbe ist RAL 9003 (Verkehrsweiß). Wenn der Schacht in einer anderen RAL-Farbe lackiert ist, wird die Innendecke in der gleichen Farbe wie der Schacht lackiert.

SCHACHTPLATTEN

Standardmäßig werden 25 mm dicke Schachtplatten mit EPS-Kern (Polystyrol) und Stahlplatten geliefert. Die Platten werden standardmäßig in RAL 9016 (Verkehrsweiß) lackiert. Wenn der Schacht in einer anderen Farbe lackiert ist, werden die Schachtplatten in der gleichen Farbe wie der Schacht lackiert. Die Höhe einer Schachtplatte beträgt 575 mm.

GLAS

Optional können Glasplatten aus Verbundglas und gehärtetem Glas bestellt werden. Standardmäßig wird Klarglas geliefert. Optional stehen getöntes Glas, dunkel getöntes Glas oder Milchglas zur Verfügung. Siehe Seite 15. Bitte beachten Sie, dass beim der Auswahl von Klarglas die Spindel und weitere Technik von außerhalb des Aufzugs zu sehen ist. Die Glasplatten haben in Abhängigkeit von der Glasgröße eine Stärke von 8 oder 10 mm. Gläser mit einer Höhe von mehr als 1000 mm haben immer eine Stärke von 10 mm. Die Gläser werden in Aluminiumprofile eingesetzt. Diese Profile sind standardmäßig aus Aluminium, können aber optional in jeder RAL-Farbe lackiert werden. Wenn der Schacht in RAL 9016 (Verkehrsweiß) lackiert ist, können die Profile in der gleichen Farbe lackiert werden. Bei einem Schacht, der in einer anderen RAL-Farbe lackiert ist, werden die Profile standardmäßig in Aluminium geliefert. Optional können die Profile in der gleichen RAL-Farbe lackiert werden. Bitte beachten Sie, dass dies separat bestellt werden muss. Schachtplatten/-glas mit Aluminiumprofil:

Höhe (mm)	Klar- glas (JT0)	Dunkel getöntes Glas (JT5)	Getön- tes Glas (JT16)	Milch- glas (JT23)
736	•	•	•	•
1472	•	•	•	•
2208	•	•	•	•
Kundenspezifisch ¹⁾	•	•	•	•

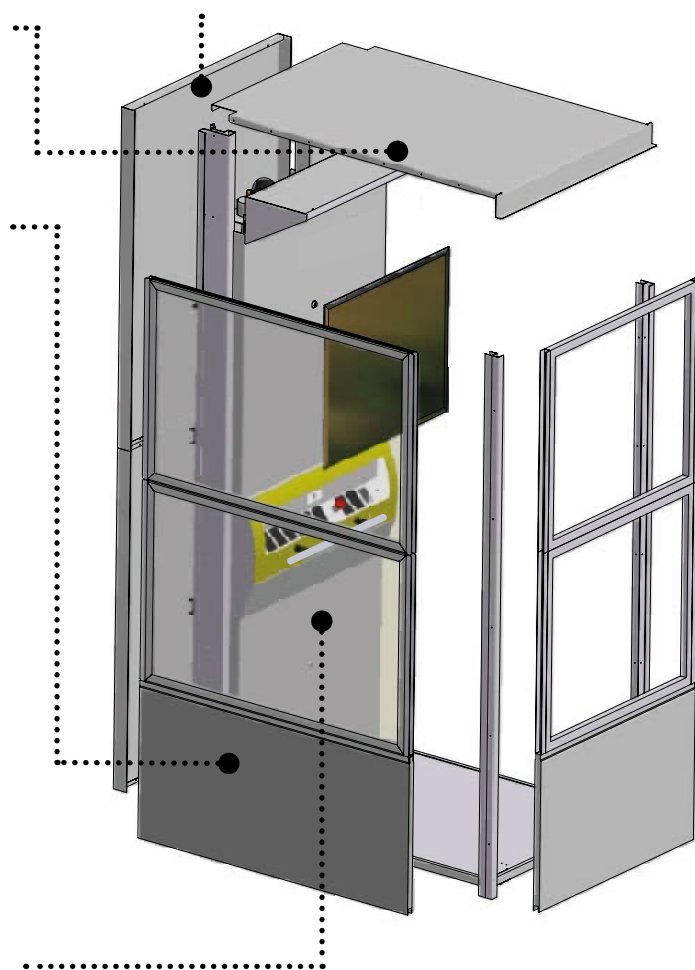
¹⁾ Zusätzliche Kosten pro mm. Die Maximalhöhe pro Glasplatte beträgt 2200 mm

Der Aufzug wird immer mit einem selbsttragenden Schacht geliefert.

MASCHINENSEITENVERKLEIDUNG

Die Maschinenseitenverkleidung aus Stahl bedeckt die Rückseite der Maschinenseite, wenn der Aufzug nicht an einer Wand eingebaut wurde. Die Maschinenseitenverkleidung kann optional bestellt werden und kann vom Boden bis zur Oberhöhe eingebaut werden. Sie kann auch nur teilweise bestellt werden, wenn der Aufzug teilweise an einer Wand eingebaut wurde. Die Verkleidung ist in der gleichen Farbe wie der Schacht lackiert. An der Maschinenseitenverkleidung sind innen schwarze Schalldämmplatten befestigt, um den Schallpegel zu reduzieren und die Optik beim Blick vom Inneren des Schachts auf die Maschinenseite zu verbessern.

Größe: Förderhöhe plus Oberhöhe.



Abdeckplatte für Oberkante des Masts

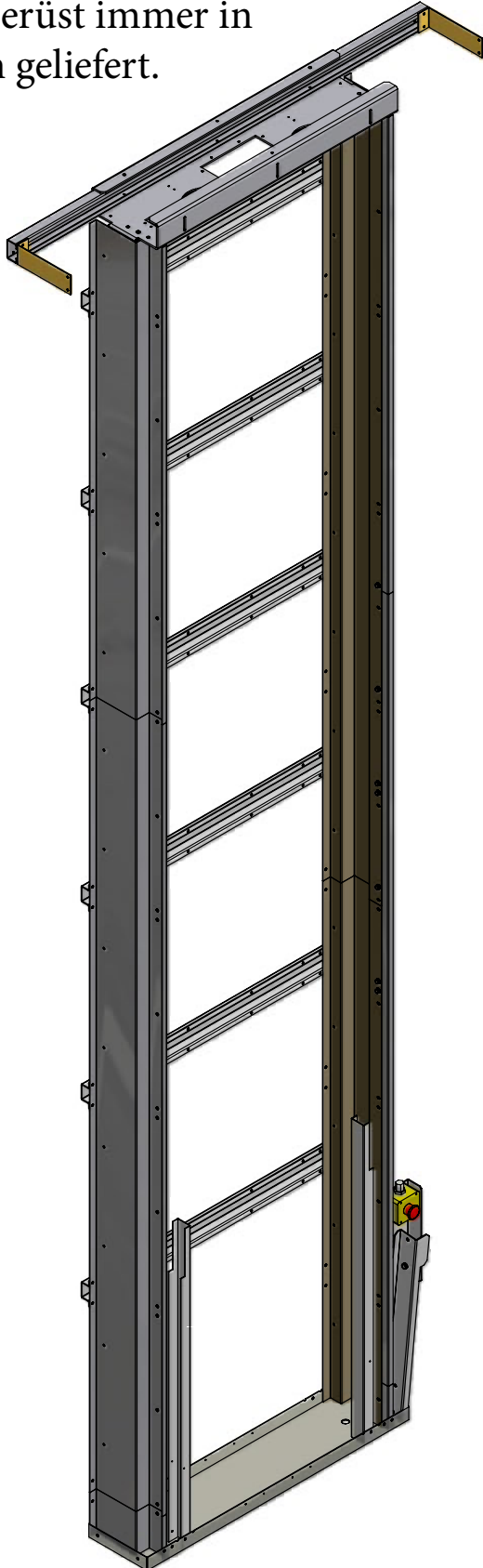
Platte zur Abdeckung der Ausrüstung, die oben auf dem Mast platziert ist (beispielsweise die batteriebetriebene Notfall-Absenkung). Kann optional bestellt werden.



SCHACHT OPTIÖNEN

Gerüst

Für den Aritco 4000 wird das Gerüst immer in Teilen geliefert.



EXTERNES SERVICE-ELEMENT

Das Service-Element befindet sich immer im Schaltschrank. Es wird zur Durchführung von Tests etc. und zum Notbetrieb des Aufzugs verwendet. Beim Aritco 4000 sind der Schaltschrank und das standardmäßige Service-Element im oberen Teil des Schachts eingebaut und sind von außen nicht zugänglich. Daher erfolgt der Anschluss an ein externes Service-Element (Wandbefestigung), dass in ein Blendengehäuse eingebaut ist. Das externe Service-Element muss vor der Verwendung mit einem Dreikant-Schlüssel aktiviert werden. Größe: 95 x 185 mm



SCHACHTSTÜTZRAHMEN

Verwendung als eine alternative Befestigungsmethode, wenn das Gerüst nicht an einer Wand befestigt wurde. Es wird für jede Etage ein Stützrahmen benötigt, außer für die unterste Etage. Der Stützrahmen wird standardmäßig in RAL 9016 (Verkehrsweiß) lackiert. Wenn der Schacht in einer anderen Farbe lackiert ist, wird der Stützrahmen in der gleichen Farbe wie der Schacht lackiert. Der Stützrahmen besteht aus vier miteinander verbundenen Teilen, die für die Plattform 1080 mm entwickelt wurden. Zwei der Balken sind jedoch mit kleinen Bohrlöchern versehen, so dass sie auch für die kleineren Plattformgrößen passen. Der Rahmen wird sichtbar an der Außenseite des Schachts befestigt.



ZUSÄTZLICHER ROSTSCHUTZ

Um den Aufzug in feuchten Umgebungen zu schützen, z.B. beim Transport auf dem Meer oder wenn der verpackte Aufzug beim Transport oder am Einbauort feuchten Bedingungen ausgesetzt ist, wird der Aufzug mit einer Chromat-Beschichtung (Korrosionsklasse C5) von bestimmten Teilen geliefert. Kann optional bestellt werden.

KOMMUNIKATION

Gemäß EN 81-41 ist eine 2-Wege-Kommunikation obligatorisch. Wählen Sie eine der folgenden Optionen oder installieren Sie Ihre eigene Kommunikationsausrüstung.

AUTOMATISCHE WÄHLVORRICHTUNG

Ausrüstung für Notrufe. Integriert in Plattform-Bedientafel. Führt automatisch einen Wählvorgang durch, wenn die Alarm-Taste betätigt wird. Wenn nach einem vorbestimmten Zeitraum keine Antwort erfolgt, wird der Anruf automatisch an die nächste Nummer weitergeleitet. Die automatische Wählvorrichtung kann mit einem GSM-Modul (2G) ausgestattet werden. Aritco stellt keine SIM-Karten zur Verfügung.

TELEFON

Das Telefon ist ein standardmäßiges Telefon zur Verwendung für Notrufe. Das Telefon ist an der Plattform-Bedientafel befestigt. Es ist mit einer Wahlwiederholung, Stummschaltung und einer Leuchtanzeige für An/Aus ausgestattet. Kann mit einem GSM-Modul ausgestattet werden. Aritco stellt keine SIM-Karten zur Verfügung.

DC-WANDLER

Wenn mehrere automatische Wählvorrichtungen mit einer Telefonleitung verbunden sind, reicht die Stromversorgung für mehr als eine automatische Wählvorrichtung nicht aus. In diesem Fall wird für jeden Aufzug ein DC-Wandler benötigt. Der DC-Wandler 12-24 V dient als externe Stromversorgung für die automatische Wählvorrichtung.





BATTERIEWÄCHTER

Der Batteriewächter sorgt dafür, dass die Batterien nicht beschädigt werden und dass bei Unterbrechung der Stromversorgung des Aufzugs ausreichend Strom für den Aufzugsbetrieb zur Verfügung steht. Er gewährleistet, dass der Aufzug abgestellt wird (bzw. dass alle Strom verbrauchenden Geräte abgestellt werden), wenn die Batteriespannung 22 V erreicht.

Sie können also verreisen, ohne den Aufzug abstellen zu müssen, selbst wenn Sie im Haus den Strom abschalten. Der Batteriewächter sorgt dafür, dass die Batterien nicht entladen werden. Der Batteriewächter kann optional bestellt werden.

BATTERIEBETRIEBENE NOTFALLABSENKUNG

Alle Aritco-Aufzüge sind standardmäßig mit einer batteriebetriebenen Notfallabsenkung ausgestattet. Sie können sich im Falle eines Stromausfalls im Inneren des Aufzugs selbst herunterfahren und den Aufzug verlassen. Es ist möglich, den Aufzug zur nächsten Etage (Möglichkeit zur Abwärtsfahrt) zu fahren, indem eine Zieltaste gedrückt wird. Kann auch von außen über die Ruftaste ("Hold-to-run"-Totmannsteuerung) oder den Service-Kasten erfolgen.



STROMVERSORGUNG

Für den Aritco 4000 gilt das Folgende:

1-phasig 230V / 6,6A / 16A träge

- Frequenzwandler mit integriertem Soft-Start und Soft-Stop
- Frequenz 50 oder 60 Hz

SCHMIERUNG

Die Spindel muss regelmäßig geölt werden.

Automatische Schmierung: Schmierung der Antriebsspindel in regelmäßigen Intervallen, wenn der Aufzug nicht benutzt wird. Die Häufigkeit der Schmierung ist einstellbar. Standardmäßig für Aritco 4000.



BEFESTIGUNG DES AUFZUGS

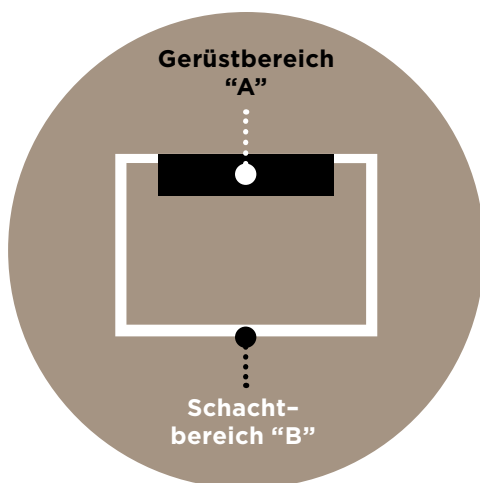
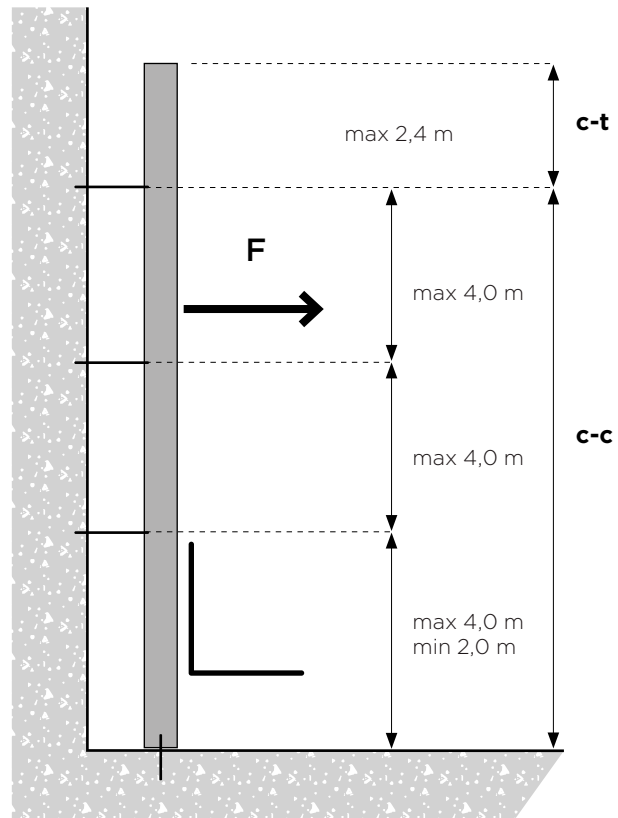
Befestigung des Aufzugs an den Wänden des Hauses.

Details zu den Kräften sind im Installationshandbuch von Aritco 4000 dargelegt. Sorgen Sie dafür, dass die gesamte Montage in einer geschlossenen Umgebung erfolgt. Kraft auf Befestigung an Stützrahmen (Gerüst) an Wand:

- c - c = Abstand (Höhe) vom Boden zur höchsten Befestigung an der Wand.
- Der maximale Abstand zwischen zwei Befestigungen oder dem unteren Boden und der untersten Befestigung beträgt 4,0 m.
- Der minimale Abstand zwischen dem unteren Boden und der höchsten Befestigung beträgt 2,0 m.

Beim Einbau beträgt die Höchstlast der Plattform vor Fertigstellung des Tragwerks 250 kg. Die Kraft wird durch den Mastboden mit den Bereichen „A“ und „B“ auf den Boden verteilt.

Bereich A trägt das Gewicht von Mast, Antriebseinheit, Plattform, zulässiger Belastung und Überlast (75 kg). Die meiste Last in Bereich A wird an die äußeren Endbereiche unter den Schienen verteilt, d. h. $200 + 200 = 400 \text{ cm}^2$. Bereich B trägt das Gewicht eines Glasschachts einschließlich Türen und Decke.



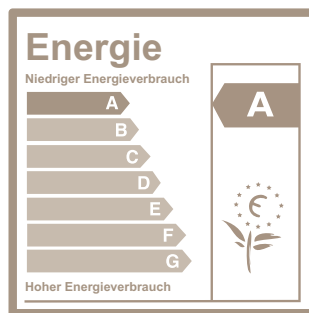
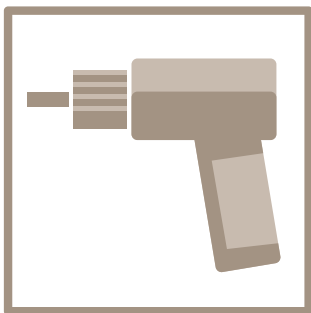
Förderhöhe (m)	Gerüstbereich "A" F (kN)	Schachtbereich "B" Platten F(kN)	Schachtbereich "B" Glas F(kN)
2	7,2	2,5	3,3
3	7,4	3,2	4,1
4	7,5	3,8	4,9
5	7,7	4,4	5,7
6	7,8	5,0	6,5
7	8,0	5,7	7,3
8	8,1	6,3	8,2
9	8,3	6,9	9,0
10	8,5	7,6	9,8
11	8,6	8,2	10,6
12	8,8	8,8	11,4

EUROPÄISCHE NORMEN UND SICHERHEIT

Aritco 4000 entspricht der Maschinenrichtlinie 2006/42/EG durch Übereinstimmung mit der harmonisierten Norm EN 81-41. Die Aufzüge entsprechen außerdem der Richtlinie über Elektromagnetische Verträglichkeit (EMC) – 2004 und der Niederspannungsrichtlinie 2006/95/EG. Die Aufzüge sind typengenehmigt und tragen das CE- Zeichen. Die EI60 Brandschutztür entspricht der Aufzugsrichtlinie 95/16/EG und EN 81-58. Auf dem Aritco Cloud stehen entsprechende Nachweise für den jeweiligen Aufzug zur Verfügung.



EMPFOHLENES VERKAUFSAR- GUMENT



EINFACHER EINBAU

Dies bedeutet, dass der Aufzug einfach und schnell eingebaut werden kann. Ein normaler Einbau erfordert je nach Konfiguration zwischen 2 und 5 Tage.

MINIMALE BAUARBEITEN UND KLEINE GRUNDFLÄCHE

Der Aufzug kann ohne Schachtgrube und mit einer Rampe (oder mit einer Schachtgrube von 50 mm und ohne Rampe) eingebaut werden. Alle Teile sind im Schacht bereits enthalten - kein zusätzlicher Maschinenraum bzw. keine zusätzliche Einbauhöhe erforderlich.

GERINGER ENERGIEVERBRAUCH

Der Stromverbrauch liegt im Standby-Betrieb bei 15 W - nicht mehr als ein Computer oder Fernsehgerät. Energieklasse A gemäß VDI 4707.

UMWELTSCHUTZRICHTLINIE

Wir sind der erste Hersteller, der für seine Aufzüge eine Umweltschutzrichtlinie hat. Über 95 % der Aufzugskomponenten sind recycelbar.

GERINGE BETRIEBS- UND WARTUNGSKOSTEN

Geringe Kosten im Vergleich zu anderen Technologien.

KEINE HYDRAULIK, D.H. KEINE LECKS ODER GERÜCHE

Kein zusätzlicher Raumbedarf für Hydrauliksystem.

DER AUFZUG KANN NICHT ABSTÜRZEN

Mit dem selbstsperrenden Mechanismus, d.h. der Reibung zwischen Spindel und Mutter, wird ein Abstürzen des Aufzugs verhindert. Es ist kein zusätzliches Bremssystem erforderlich.

STABILER SCHACHT

25 mm starke Schachtplatten. Robust, schlag- und stoßfest. Gute Lärmdämmeigenschaften.

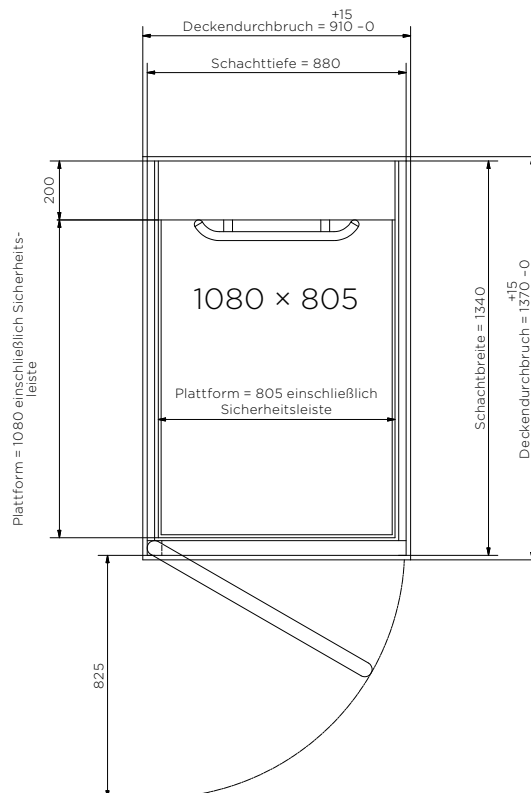
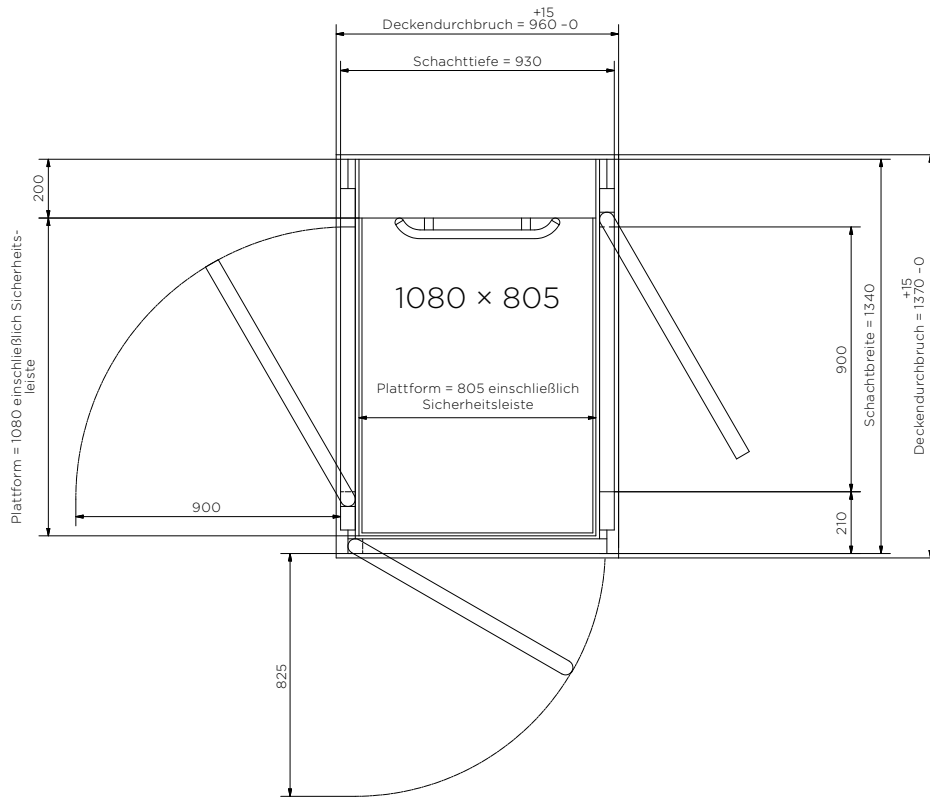
SIE KÖNNEN DEN AUFZUG BEI STROMAUSFALL ALLEIN VERLASSEN

Wenn ein Stromausfall auftritt, können Sie den Aufzug dank der batteriebetriebenen Notfallabsenkung immer allein verlassen. Nach Betätigung der Plattformtasten wird Sie der Aufzug auf die nächstniedrigere Etage fahren, wo Sie dann die Tür öffnen und den Aufzug allein verlassen können.

ZEICHNUNGEN

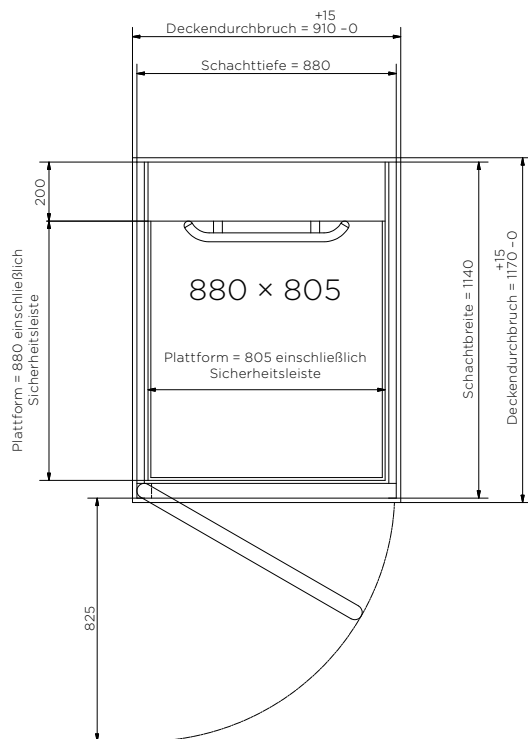
Für genaue Details zum Einbau siehe das Handbuch zur Vorbereitung des Einbaus.

Plattform 1080 × 805

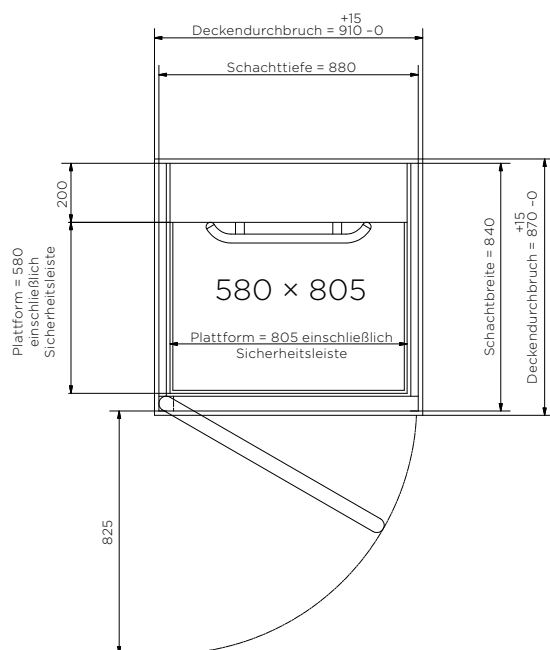


(mm)

Plattform 880 × 805



Plattform 580 × 805



(mm)

Aritco ist ein weltweit führender
Hersteller von Plattformaufzügen
und Privataufzügen.
Lesen Sie mehr unter **aritco.com**

Folgen Sie uns!

