



**Weber**<sup>®</sup>  
BÜRSTENSYSTEME

**Betonsteinfertigung**





## Top in Form!

Mit Oberflächen aller Art kennen wir uns aus. Und das seit fast 120 Jahren. Wir sind auf dem Boden geblieben – in jeder Beziehung. Mit dieser Philosophie wurde Weber zum führenden Ausrüster von Spezialbürsten in der Betonsteinherstellung. Mit den Original-Streifenbürsten hat Weber Anfang der 1970er Jahre Maßstäbe in puncto Qualität und Leistungsfähigkeit gelegt. Diese Maßstäbe gelten noch heute. Seit mehr als 40 Jahren arbeiten wir mit den führenden Herstellern von Betonsteinfertigungsmaschinen und Betonsteinproduzenten zusammen.

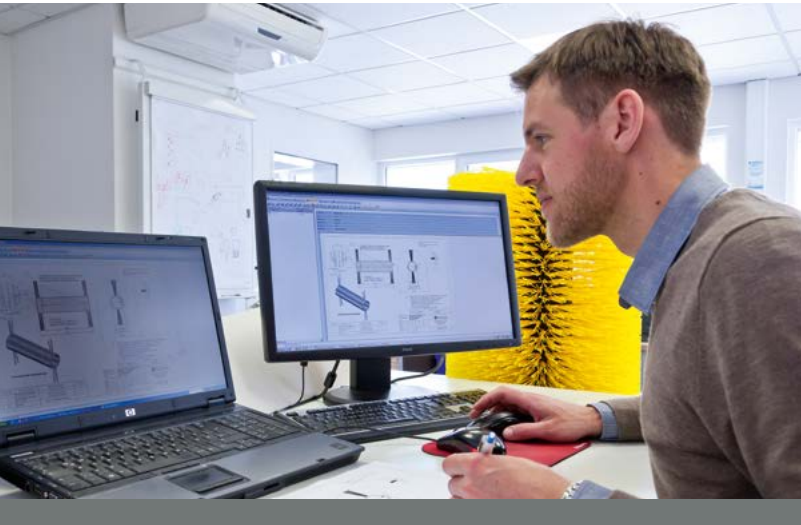
1894 gegründet, ist Weber Bürstensysteme heute ein dynamisches, in der vierten Generation geführtes Familienunternehmen mit rund 120 Mitarbeitern. In Bad Camberg und Selters (Hessen) entwickeln, produzieren und vertreiben wir hochwertige Bürsten, die unterschiedlichste Ansprüche erfüllen und OEM-Qualität erreichen. Renommierete Maschinenhersteller setzen seit Jahrzehnten in der Erstausrüstung auf unsere Bürsten.

Von der Straßenreinigung über die Landschaftspflege bis zur Produktion von Beton- und Bordsteinen – das tief verwurzelte Verständnis der Anforderungen unserer Kunden führt zu vielfältigen und passgenauen Lösungen. Denn: Jede Maschine ist nur so gut wie die Bürste.

## Entwicklung

# Die Lösung im Blick!

Seit mehr als 40 Jahren ist Weber ein zuverlässiger Partner der Betonsteinindustrie. Wir kennen die Anforderungen beim Abkehren frischer Steine und stimmen unsere Bürsten exakt auf die Materialien und Maschinen ab. Für jeden Einsatz finden wir die passgenaue Lösung: Bürsten, die schonend und zuverlässig reinigen, ohne die Steine zu beschädigen. Dafür stecken wir viel Arbeit und Know-how in die Entwicklung. Gestützt auf moderne CAD-/CAM-Technologie arbeiten unsere Ingenieure an neuen Mischungen und optimieren Produktionsverfahren und Anlagen. Das Ergebnis sind Bürsten, die den Unterschied ausmachen.



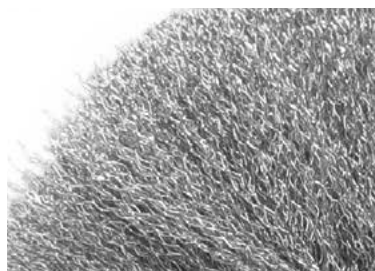
## Rohstoffe

# Der richtige Mix

Exzellente Roh- und Werkstoffe sind die Basis für die Qualität und Leistungsfähigkeit unserer Bürsten. Dafür arbeiten wir ausschließlich mit zertifizierten Lieferanten zusammen. Doch das ist nur die Pflicht. Die Kür sind das richtige „Rezept“ und die „Zubereitung“. Auswahl, Kombination und Verarbeitung aller Komponenten stimmen wir exakt auf die Maschinen und Anforderungen ab. Ein Qualitäts-Managementsystem und strenge Qualitätsprüfungen sichern einen gleichbleibend hohen Standard unserer Systeme.



**Kunststoffborsten**



**Drahtborsten**



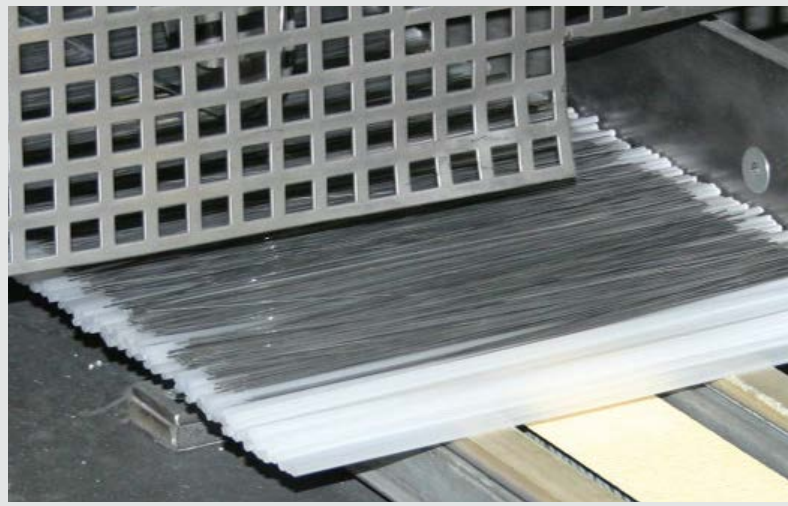
**Walzenkörper**



## Produktion

# Bedarf im Blick!

Unsere Kunden profitieren von der großen Fertigungstiefe und von eingespielten Lieferketten. Alle Komponenten (außer Kunststoffborsten) werden in Deutschland produziert. Mit unseren Lieferanten arbeiten wir seit Jahrzehnten vertrauensvoll zusammen. Alle Rädchen greifen auch in Spitzenzeiten exakt ineinander. Dadurch können wir flexibel produzieren und den Bedarf unserer Kunden kurzfristig decken.



# KINGCON®

## Füllwagen-/Stempelbürsten

### Ihre Vorteile

- Gründliche Reinigung des Stempels
- Hohe Stabilität
- Lange Standzeiten
- Konstant hohe Qualität der Steine
- Hohe Produktivität, weniger Ausschuss

## Das Original

Nylon außen, Flachdraht innen, dicht an dicht, fest verankert in einem verzinkten Profil-Stahlrücken – bis heute ein einzigartiges System – eine weitere Innovation von Weber Bürstensysteme. Die Borsten stehen so dicht zusammen wie bei keiner anderen Bürste dieser Klasse. Sie sitzen stabil in der Schiene, knicken nicht um oder fallen heraus.

Weber-Stempelbürsten sind auf die extremen Beanspruchungen der Betonsteinproduktion ausgelegt. Der besondere Material-Mix, die vergleichsweise hohe Borstendichte, die Fixierung sowie die Zahl der Borstenlagen sorgen für eine gleichbleibend hohe Qualität der Betonsteine. Für die Befestigung am Füllwagen bieten wir Metallschienen in drei Varianten an.

#### Metallschienen/Varianten (v.li.):

einfach  
doppelt / parallel  
V-Form / Chevron



# Das einzigartige Weber-Prinzip

**Das Original**  
Qualität made by  
**Weber!**

**Hohe Borstendichte –**  
spezieller Material-Mix

**Effektiv:**  
Nylon plus Flachdraht

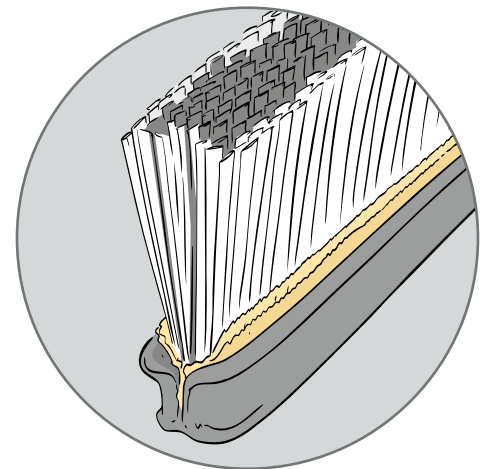
**Hohe Stabilität:**  
Verzinkter Profilrücken  
aus Stahl (2 mm)



**Halteschiene:**  
schnelle Montage,  
stabiler Sitz

Nylon (außen): 1,0 oder 2 x 3 mm  
Flachdraht (innen): 1,1 x 0,25 mm  
Borstenlänge: 115 und 85 mm –  
andere Längen auf Anfrage

**Kraftvolles Doppel:**  
Die innen liegenden  
Flachdrähte werden durch  
abriebfeste Nylonborsten  
von außen gestützt und  
stabilisiert. Das Ergebnis:  
eine effektive Reinigung  
und hohe Standzeiten.



## Holzleistenbürste Der Klassiker

- Stabile Holzkörper in Standardgrößen  
30 x 30 mm und 50 x 30 mm – andere Größen auf Anfrage
- Individueller Material-Mix: Flachdraht,  
Nylon oder gemischt
- Standard-Borstenlängen: 60 und 90 mm –  
andere Längen auf Anfrage



# Spiralbürsten/Frischlingsbürsten

Durch die spiralförmige Anordnung der Borsten entsteht eine seitliche Kkehrbewegung. So können auch die seitlichen und rückseitigen Grate besser entfernt werden. Durch die lockere Spiralförmigkeit kann die Bürste tiefer eingestellt werden als herkömmliche Bürsten. Der Effekt: Die Borsten können tiefer in die Lücken zwischen den Steinen eindringen, ohne sie zu beschädigen.

## Ihre Vorteile

- **Konstant hohe Qualität der Steine**
- **Zuverlässige Entgratung**
- **Hohe Produktivität – weniger Ausschuss**

## Technische Daten:

- Rohrdurchmesser: 45, 55, 65, 80 und 103 mm – weitere Rohrdurchmesser auf Anfrage
- Kehrdurchmesser: 150-500 mm
- Länge: bis 2.500 mm
- Spiralsteigung: 20 mm (< 100 U/min.) bis 50 mm (>100 U/min.) und Vollbesatz
- Material: hochwertige Nylonborsten oder Standardqualitäten wie Polypropylen

## Auskehrbürsten

Auskehrbürsten reinigen effektiv Borstenköpfe und Zwischenräume der Frischlingsbürsten und verhindern Schlemme-Knoten oder Verkrustungen. Die Länge des Bürstenträgers und der Borsten sowie die Zahl der Haltetaschen passen wir individuell an die Frischlingsbürste an.



## Ihre Vorteile

- **Gründliche Reinigung**
- **Hohe Standzeiten der Frischlingsbürsten**
- **Konstant hohe Qualität der Steine**
- **Individuelle Ausführungen – passgenauer Zuschnitt**



# Spiralbürsten/Brettabkehrbürsten

Individuelle  
Abstimmung  
auf die  
Brettart!



## Ihre Vorteile

- Effektive Reinigung – Bürsten lösen Verkrustungen, ohne die Bretter zu beschädigen
- Passgenaue Lösungen – Abstimmung der Borsten auf das Material der Bretter
- Variabler Material-Mix – Kunststoff und/oder Draht, Abrasivborsten

## Formenbürsten

Ob Hoch-, Rund-, Flach- oder Tiefbordsteine, von Standard- bis zu Sonderformen – Weber produziert hochwertige und passgenaue Formenbürsten für die Querreinigung.

Passgenaue  
Formenbürsten –  
für jeden  
Bordstein!

### Ihre Vorteile

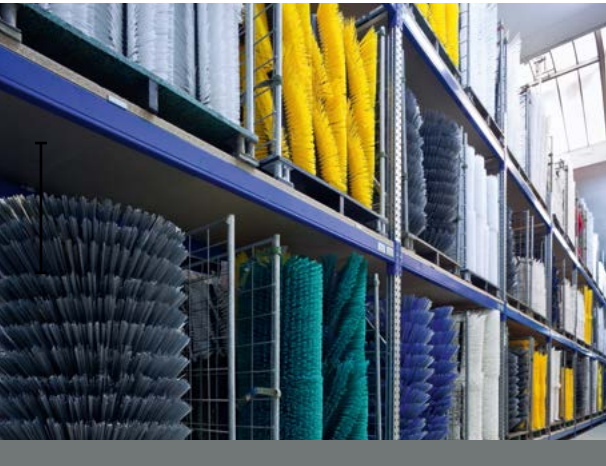
- Für alle Standard-Bordsteinformen (nach DIN EN 1340)
- Individuelle Formen und Ausführungen möglich
- Variabler Material-Mix: Nylon, Flachdraht oder Mischung
- Besonders schlagfeste Kunststoffkörper



**Logistik**

# Alles griffbereit

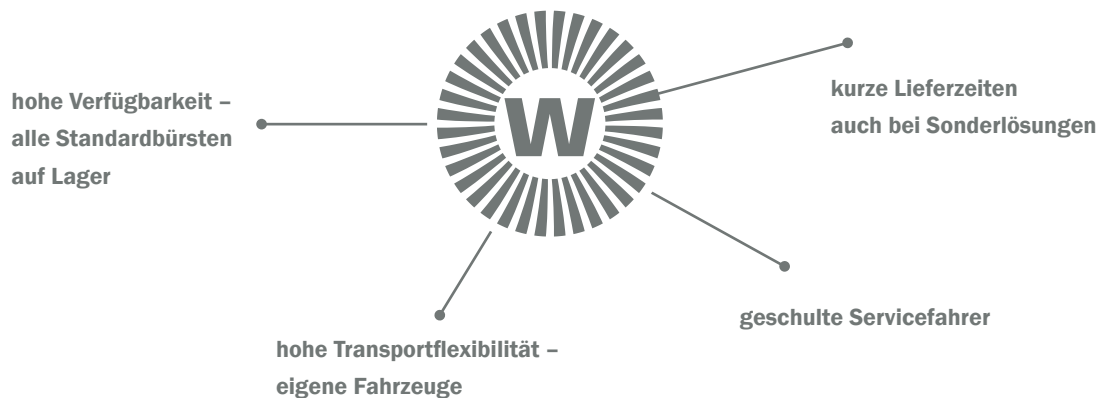
Ausfallzeiten kosten Geld. Damit Sie flexibel bleiben, halten wir in unseren modernen Logistikzentrum alle gängigen Bürstentypen sowie Zubehör und Ersatzteile bereit. Ein Anruf und wir liefern kurzfristig die passenden Standardartikel.



**Service**

# Mobiles Know-how

Ziel erreicht? Was nach Auftragsabschluss aussieht, ist für uns eine Etappe. Lieferung und qualifizierte Betreuung vor Ort sind wichtige Bausteine unseres Service. Mit eigenen Fahrzeugen liefern wir frei Lager. Und nicht nur das: Unsere geschulten Servicefahrer sind der verlängerte Arm des Vertriebs und stehen Ihnen auch in technischen Fragen zur Seite.





## Saubere Lösungen für Industrie, Kommunen und Landwirtschaft

Von der Straßenreinigung über die Schneebeseitigung und Fußwegreinigung bis zur Viehpflege und Betonsteinfertigung – Weber Bürstensysteme bietet ein breites Spektrum an technischen Bürsten. Neben bewährten Standardlösungen entwickeln wir zusammen mit Maschinen- und Fahrzeugherstellern für jeden Reinigungseinsatz das optimale System.



**Straßenreinigung**



**Betonsteinfertigung**



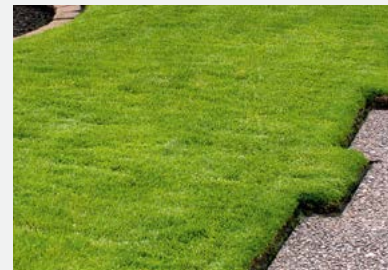
**Viehpflege  
und Viehkomfort**



**Industrie-  
und Bodenreinigung**



**Schneebeseitigung  
auf Flughäfen**



**Fußwegreinigung  
und Landschaftspflege**

## **Weber Bürstensysteme GmbH**

### **Verwaltung, Vertrieb, Entwicklung, Produktion und Service**

Kleinmühle an der B8

65520 Bad Camberg

T +49 (0) 6434 91 25 - 0

F +49 (0) 6434 91 25 - 42

