

**Legende:**

- Art der baulichen Nutzung**  
(§ 9 Abs. 1 Nr. 1, § 12 BauGB)
- Gewerbliche Baufläche mit Zweckbestimmung: Gewerbestandort für Forschung und Entwicklung (F&E)
- zulässige Nutzungen:**
- Gebäude für Personal, Verwaltung, Büros
  - Experimental-Gebäude EFH
  - Experimental-Gebäude mehrerer (bis zu 4) (Wohn-)Nutzungseinheiten
  - Forschungs- & Test- Halle/Gebäude
  - Garage/Werkstatt mit Stellplatz für z.B. Radlader, Fahrzeuge, Anhänger und Fahrräder
  - Sozialgebäude (Sport, Meetings Vorträge, Küche)
  - Stellplätze für kleinere und/oder experimentelle Einheiten (z.B. Container, Gebäude, Solaranlagen)

- Maß der baulichen Nutzung**  
(§ 9 Abs. 1 Nr. 1 BauGB; § 16,17,19 BauNVO)
- | Bauliche Nutzung |          |
|------------------|----------|
| Gebäudehöhe      | Bauweise |
| Grundflächenzahl |          |
- GRZ Grundflächenzahl  
GH max. Gebäudehöhe  
138,5 unterer Höhenbezugspunkt DHHN 2016 +/- 0,2 m

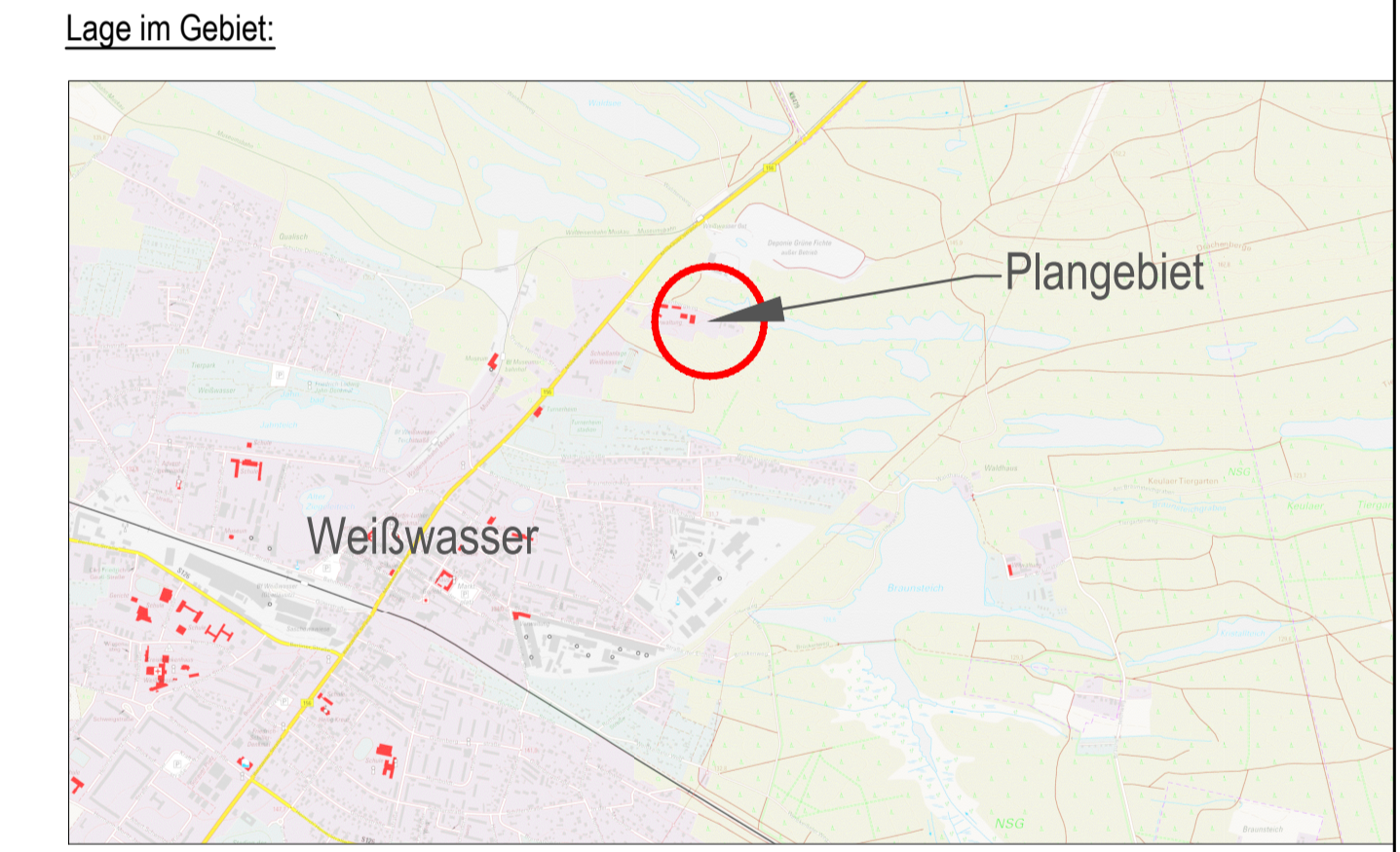
- Bauweise, Baugrenzen**  
(§ 9 Abs. 1 Nr. 2 BauGB, § 22, 23 BauNVO)
- E nur Einzelhäuser zulässig
  - Baugrenze
- Verkehrsflächen**  
(§ 9 Abs. 1 Nr. 11 BauGB)
- Straßenbegrenzungslinie
  - private Verkehrsfläche

- Flächen für Abfallentsorgung**  
(§ 9 Abs. 1 Nr. 14 BauGB)
- Abfallsammelpunkt

- Grünflächen**  
(§ 9 Abs. 1 Nr. 15 BauGB)
- private Grünflächen
  - Bäume, Sträucher

- Sonstige Planzeichen**
- Geltungsbereich des Vorhabenbezogenen Bebauungsplanes 0,65 ha
  - mit Geh-, Fahr- und Leitungsrechten zu belastende Flächen

- nachrichtliche Übernahmen Bestandsangaben**
- Flurstücksgrenzen mit Flurstücksnummer
  - Weißwasser Flur 13 Gemarkungsgrenze mit Gemarkungsname
  - Gebäudebestand
  - Waldflächen
  - Wasserflächen
  - Medienbestand
  - Trinkwasserleitung
  - Trinkwasserleitung stillgelegt
  - E-Kabel 20 kV



<p>Auftraggeber:</p> <p align="center"><b>Große Kreisstadt Weißwasser / O.L. Lausitz Energy Systems Go GmbH</b></p> <p align="right">Datum: ... .. 20... .. Unterschrift Auftraggeber</p>		
<p>Auftragnehmer:</p> <p align="center"><b>IBOS</b> Ingenieurbüro für Tiefbau, Wasserwirtschaft und Umweltfragen, Ostsachsen GmbH</p> <p align="center">Kleine Konsulstraße 3-5; 02826 Görlich; Tel. 0 35 81 / 47 37-0; Fax 0 35 81 / 47 37 12; E-mail: info@ibos-goerlitz.de</p>		
<p>Leistungsphase: -</p> <p>Projekt-Nr.: 221320L</p> <p>Bearbeitet: Dedek</p> <p>Gezeichnet: Gö, Ded</p> <p>Geprüft: Bordihn</p>	<p>Maßnahme:</p> <p align="center"><b>Vorhabenbezogener Bebauungsplan "F&amp;E Gewerbestandort Drachenbergweg"</b></p> <p align="center">Teil A- Planzeichnung Vorhaben und Erschließungsplan als Vorhabenbezogener Bebauungsplan Vorentwurf, Planfassung 09.03.2023</p>	<p>Unterlage-Nr./ Blatt-Nr.: 1 von 1</p> <p>Datum: 09.03.2023</p> <p>Koordinatenreferenzsystem: ETRS89/UTM33</p> <p>Höhenystem: DHHN 2016</p> <p>Maßstab: 1:500; 1:25000</p> <p>Maßeinheit: m</p> <p>Format: nr.62 (841x420), A+0,35m²</p>
<p>Schutzvermerk DIN 34-1-D Die Weitergabe sowie Vervielfältigung dieser Unterlage, Verwertung und Mitteilung des Inhaltes sind nicht gestattet, soweit nicht ausdrücklich zugestanden. IBOS GmbH</p>		