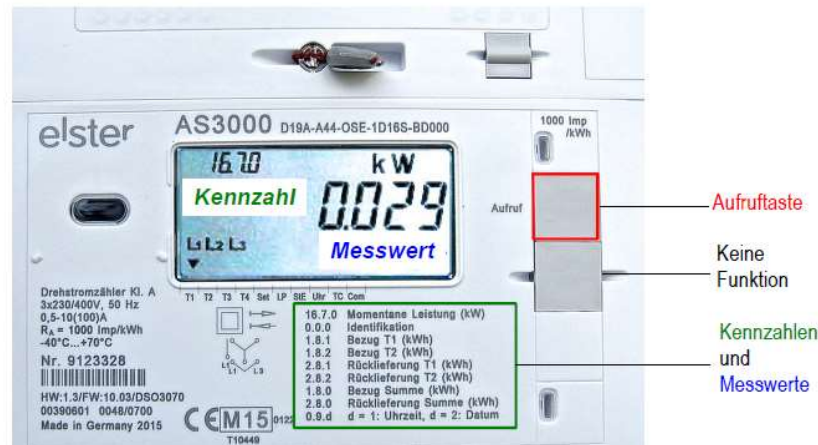


Anleitung für den Smartmeter „Elster AS3000“



Achtung, bei älteren Elsterzählern ist es auch möglich, dass weniger Register vorhanden sind. Wichtig sind jeweils die Tarife 1.8.1 (Hoch) und 1.8.2 (Nieder). Der Unterschied von den alten zu den neuen Zähler ist nicht auf den ersten Blick und meistens erst mit dem Aufrufen der Zählerstände sichtbar.

Stand: 06.01.2020/JHä

Bedeutung der Anzeige-Codes

16.7.0	aktuelle Leistung in kW
0.0.0	Zählernummer
1.8.1	Wirkenergie Hochtarif in kWh (aktueller Stand)
1.8.1.MM	Wirkenergie Hochtarif in kWh (Stand Ende Monat)
1.8.2	Wirkenergie Niedertarif in kWh (aktueller Stand)
1.8.2.MM	Wirkenergie Niedertarif in kWh (Stand Ende Monat)
2.8.1	Rücklieferung Hochtarif in kWh (aktueller Stand)
2.8.1.MM	Rücklieferung Hochtarif in kWh (Stand Ende Monat)
2.8.2	Rücklieferung Niedertarif in kWh (aktueller Stand)
2.8.2.MM	Rücklieferung Niedertarif in kWh (Stand Ende Monat)
1.8.0	Wirkenergie Summe in kWh (aktueller Stand)
2.8.0	Rücklieferung Summe in kWh (aktueller Stand)
0.9.1	Zeit Std:Min:Sek
0.9.2	Datum Jahr-Monat-Tag
0.1.0	Anzahl der Rückstellungen
0.1.2.MM	Datum der Rückstellung
1.6.1	Leistungsmaximum in kW (aktueller Stand) angezeigt wird nacheinander die Leistung, das Datum und die Uhrzeit
1.6.1.MM	Leistungsmaximum in kW (Stand Ende Monat) angezeigt wird nacheinander die Leistung, das Datum und die Uhrzeit
2.6.1	Leistungsmaximum Rücklieferung in kW (aktueller Stand) angezeigt wird nacheinander die Leistung, das Datum und die Uhrzeit
2.6.1.MM	Leistungsmaximum Rücklieferung in kW (Stand Ende Monat) angezeigt wird nacheinander die Leistung, das Datum und die Uhrzeit

(MM = Monat) abgespeicherter Wert des jeweiligen Monats

Auf dem Display sind die Stände von 12 Monaten abrufbar