

ROLLER BIKE BRAKE TESTER - ROLLER BIKE BREMSEPRÜFSTAND

Integrated weight – Integrierte Waage	Yes - Ja
Max capacity – Höchstdurchsatz	10.000 N
Roller lining – Rollenverkleidung	Corundum - Korund
Diameter of tested wheels - Raddurchmesser während Prüfung	6" - 24"
Useful length of rollers - Nutzlänge der Rollen	400mm
Roller distance – Rollenabstand	380mm
Adherence coefficient with wet rollers - Haftkoeffizient bei nassen Rollen	> 0,6
Roller peripheral speed – Rollenumfangsgeschwindigkeit	5,3 km/h
Wheel containment devices - Radaufnahmevorrichtungen	4 side rollers - 4 Seitenrollen
Braking force measurement full scale - Meßskalende Bremskraft	>3.000 N
Test repeatability – Wiederholbarkeit der Prüfungen	2%
Braking force resolution – Auflösung Bremskraft	1 N
Zero point calibration – Nulleichung	Automatic - Automatisch
Lever brake effort measurement full scale – Skalende Bremshebelkraftmessung	> 300
Pedal and lever brake effort measurement full scale - Skalende Bremspedal- und Bremshebelkraftmessung	> 500
Pedal effort measurement resolution – Auflösung Pedalkraftmessung	1 N
Power supply – Stromversorgung	230/400V 3ph 50Hz
Motor power – Motorleistung	3 kW
Brake tester dimensions - Größe von Bremseprüfmodul	750 x 1220 x 1370
SAFETY DEVICES – SICHERHEITSVORRICHTUNGEN	
Motor brake – Motorbremse	Yes - Ja
Machine activation with vehicle on board and activated by operator - Maschinenaktivierung bei anwesendem Fahrzeug und durch Steuerbefehl des Bedieners	Yes - Ja

STB 500 MOTORCYCLE SPEED TESTER – STB 500 GESCHWINDIGKEITSPRÜFSTAND

Max loading capacity (transit) – Tragfähigkeit beim Befahren	10.000 N
Diameter of rolls – Rollendurchmesser	100 mm
Minimum diameter of wheels tested – Mindestdurchmesser Räder während Prüfung	300 mm
Useful length of rollers - Nutzlänge der Rollen	400 mm
Roller distance – Rollenabstand	200 mm
Wheel containment devices - Radaufnahmevorrichtungen	2 side rollers - 2 Seitenrollen
Max speed – Höchstgeschwindigkeit	80 km/h
Braking force resolution – Auflösung Bremskraft	1 km/h
Working temperature - Betriebstemperatur	0 - 40°C
Power supply Stromversorgung	230/400V 3ph 50Hz and compressed air 10 bar 230/400V 3ph 50Hz und Druckluftanschluss 10 bar
Speed tester dimensions - Größe von Geschwindigkeitsprüfmodul	750 x 1220 x 370 mm
Weight – Gewicht	141 kg
Test noise level – Lärm bei laufender Prüfung	> 85 dBA
Roller brake – Rollenbremse	On request - Auf anfrage

WHEEL CLAMPING MODULE – RÄDERBLOCKIERMODUL

Max loading capacity (transit) – Tragfähigkeit beim Befahren	10.000 N
Wheel clamping system with 2 clamps – Radeinspannsystem mit zwei Zangen	Pneumatic - Pneumatisch
Clamping force – Spannkraft	> 200 kg
Wheel clamping height - Höhe des Rädereinspannsystems.	70 mm
Dimensions – Abmessungen	1500 x 1220 x 370 mm
Weight – Gewicht	210 kg
Power supply – Stromversorgung	Compressed air 10 bar - Druckluft 10 bar
Air quantity per clamp – Luftmenge pro Spanner	1,35 l

PORTABLE COOLING MODULE - PORTABLES KÜHLMODUL

Power supply – Stromversorgung	230/400V 3ph 50Hz
Power – Leistung	2 x 0,37 kW
Air speed – Luftgeschwindigkeit	> 22,22 m/s
Surface area- Oberfläche	> 0,01 each m ² - jeweils > 0,01m ²
Dimensions – Abmessungen	273 x 318 x 322 mm
Weight – Gewicht	12 each kg - jeweils 12 kg
Noise level – Geräuschpegel	> 70 dBA-

**EXCELLENCE
IN TESTING**

TESTING EQUIPMENT FOR 2-WHEEL MOTORCYCLES AND SCOOTERS
PRÜFSTRASSE FÜR MOPEDS UND MOTORRÄDER MIT ZWEI RÄDERN

ROLLER BIKE - STB 500


ed. 07/2016

 DEDRA s.r.l.
 Via Costituzione, 70 42015 Correggio (RE) - Italy
 Tel +39 0522 731111 Fax +39 0522 747305
 info@xedra-automotive.com
 www.xedra-automotive.com

A company of Giuliano Group



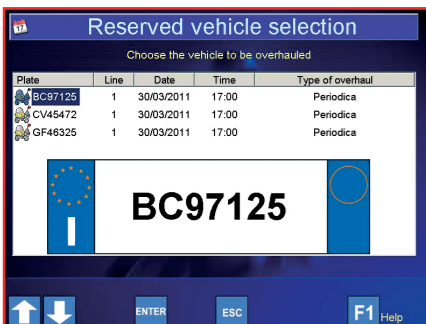
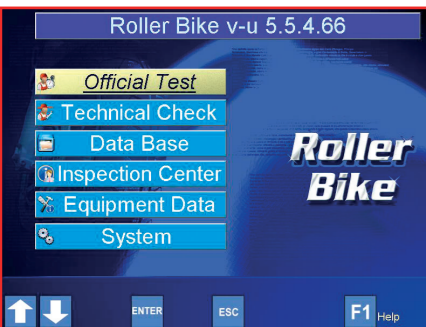


Swivel control unit
 Swivel control unit - Equipped with test check keyboard, emergency stop button, pneumatic clamps control and connecting plugs for lever/pedal strain measuring kit

Ausrichtbare Bedienkonsole
 Ausrichtbare Bedienkonsole mit Tastatur zur Kontrolle des Prüfungsfortschritts, Not-Aus Taste, Steuervorrichtung der automatischen Spannvorrichtungen und mit Anschlussbuchse für die Hebel- und Pedalkraftmessgeräte.

Portable cooling system
 Consisting of a pair of portable cooling fans, automatically controlled by the test management software and also from the keyboard on the control unit.

Bewegliche Kühlanlage
 Bestehend aus einem portable Magnetventilpaar, das automatisch von der Verwaltungssoftware des Prüfstands gesteuert wird. Kann auch über die an der Bedienkonsole angebrachte Tastatur gesteuert werden.

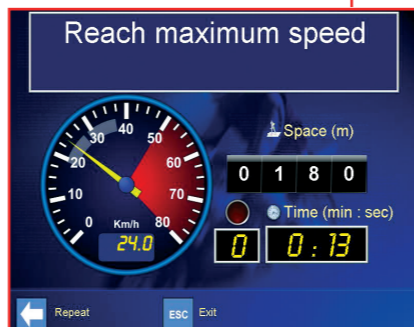


Xedra Software
 For 2-wheels motorcycle and scooters. It controls the whole testing line STB500-ROLLER BIKE with one single test flow.

Xedra Software
 Für Mopeds und Motorräder mit 2 Rädern. Verwaltet die gesamte Linie STB500-ROLLER BIKE in einem einzigen Prüfdurchgang.



STB 500 Motorcycle speed tester
 For testing the maximum speed of 2-wheel motorcycles and scooters and for testing pollution through the combined gas analyser to test exhaust gas. Developed with exclusive aerodynamic dissipation system, without electric consumption.



STB 500 Geschwindigkeitsprüfstand für Motorräder
 Bestimmt für die Kontrolle der Höchstgeschwindigkeit von Mopeds und Motorrädern mit 2 Rädern und für die Durchführung von Verschmutzungstests in Kombination mit Abgasanalysator. Ausgestattet mit dem exklusiven aerodynamischen Dissipationssystem, ohne Stromverbrauch.



Pneumatic self-centering clamps
 Controlled in total safety from the control unit, enabled alternatively based on the real position of the vehicle on the test line

Selbstzentrierende pneumatische Spannvorrichtungen
 Die unter sicheren Bedingungen über die Bedienkonsole gesteuert werden können, in Abhängigkeit von der effektiven Position des Fahrzeugs auf der Inspektionslinie.

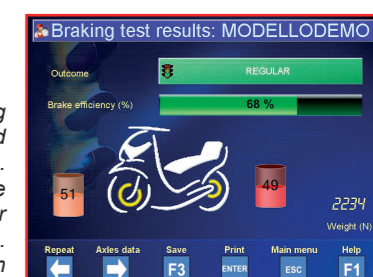
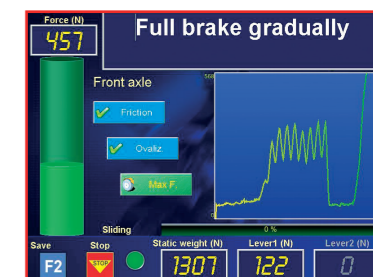
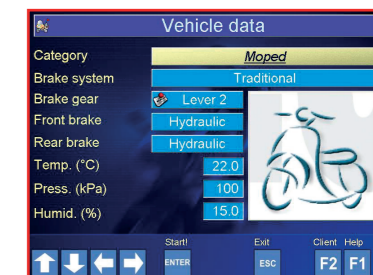
SIMPLEX control unit
 Including a PC with Windows operating system (licence included), net connectivity and serial ports RS232 which can be used as a PC STATION.

SIMPLEX Steuerkonsole
 Umfasst einen PC mit Windows-Betriebssystem, Netzkonnektivität, und seriellen Schnittstellen RS232. Kann als PC-Station verwendet werden.



Kit Pedal/Lever
 Kit of pedal and lever brake effort testers

Hebel/Pedal Kit
 Kit von Messgeräte der auf die Hebel- und Pedalbremse ausgeübten Kraft



Motorcycle brake tester Roller Bike
 Brake tester for checking the braking efficiency of 2-wheel motorcycles and scooters. Built-in weighing system. Patented. Rollers lined with high resistance epoxy resin with Corundum, tested for over 100.000 test cycles. Tyre protection rollers. Self-braking motor for easy drive-out from rollers.

Bremsenprüfstand Roller Bike
 Bestimmt für die Bremsleistungskontrolle an Mopeds und Motorrädern mit 2 Rädern. Integriertes Wiegesystem. Patentiert. Rollenverkleidung aus Epoxidharz mit Korund, mit über 100.000 Prüfzyklen getestet. Radschutzrollen zum Schutz des Reifens. Selbstbremsender Motor für ein leichteres Verlassen der Rollen.

Clear Layout
 Clear Layout of the tests results and of the diagnosis information relating to the braking system

Deutliche Anzeigegratik
 Deutliche Anzeigegratik des Prüfergebnisses und der Diagnoseinformationen des Bremsystems.