



KSL INGENIEURE

KSL Ingenieure AG ksl-ing.ch · Baden-Dättwil · Frick · Muri
BERATUNG · TRAGWERKE · GEOMATIK · UMWELT · INFRASTRUKTUR · RAUM

Bauprojekt Sanierung Oberzeiherstrasse

Projektorientierung
19. Oktober 2022





KSL INGENIEURE

KSL Ingenieure AG ksl-ing.ch · Baden-Dättwil · Frick · Muri
BERATUNG · TRAGWERKE · GEOMATIK · UMWELT · INFRASTRUKTUR · RAUM

ÜBERSICHT

1. Einleitung
2. Projektübersicht Sanierung Oberzeiherstrasse
3. Planungsdetails
4. Weiteres Vorgehen
5. Provisorischer Bauablauf
6. Fragen





EINLEITUNG

- Strassenbau innerhalb Baugebiet
 - Ø sanierungsbedürftiger Strassenoberbau
 - Ø keine durchgehende Randabschlüsse
 - Ø keine durchgehende Strassenentwässerung
 - Ø kein durchgehender Gehweg
- Strassenbau ausserhalb Baugebiet
 - Ø sanierungsbedürftiger Strassenoberbau





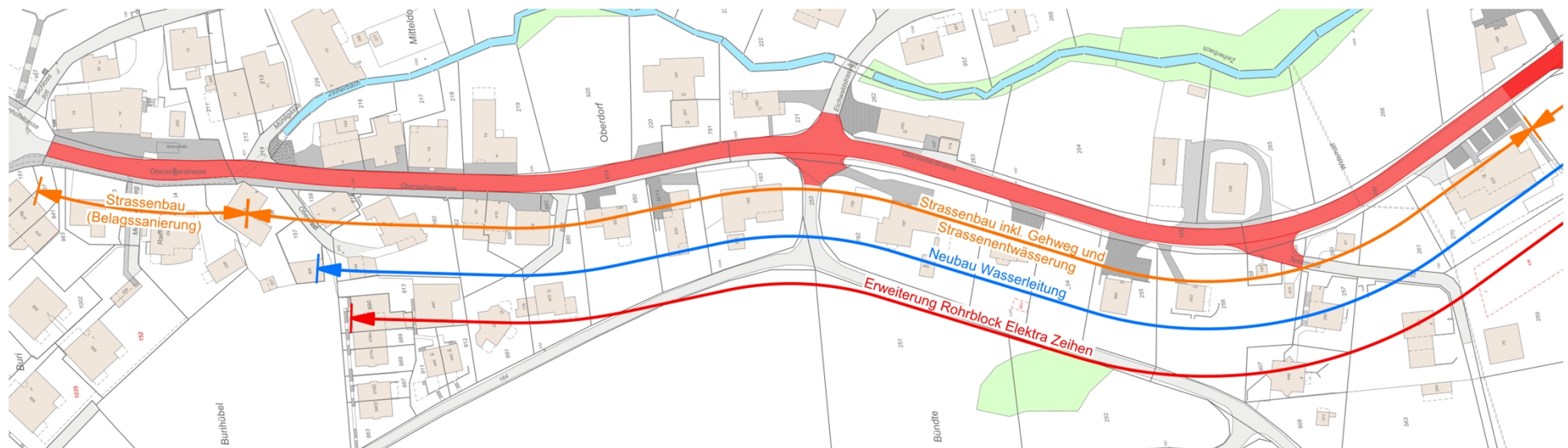
EINLEITUNG

- Werkleitungsbau (gesamter Projektperimeter)
 - Ø Neubau Wasserleitung inkl. Hydranten und Schieber
 - Ø Erweiterung Rohrblock Elektra Zeihen
 - Ø Erschliessung Bauparzellen Leerrohre Swisscom





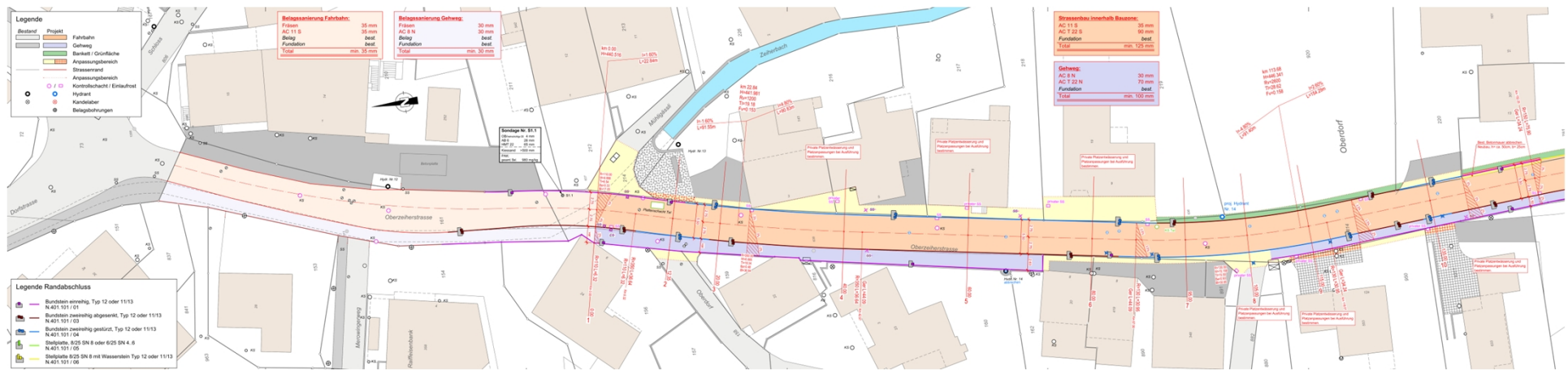
PROJEKTÜBERSICHT innerhalb Baugebiet





PROJEKTÜBERSICHT

Strassenbau innerhalb Baugebiet Teil 1





PROJEKTÜBERSICHT

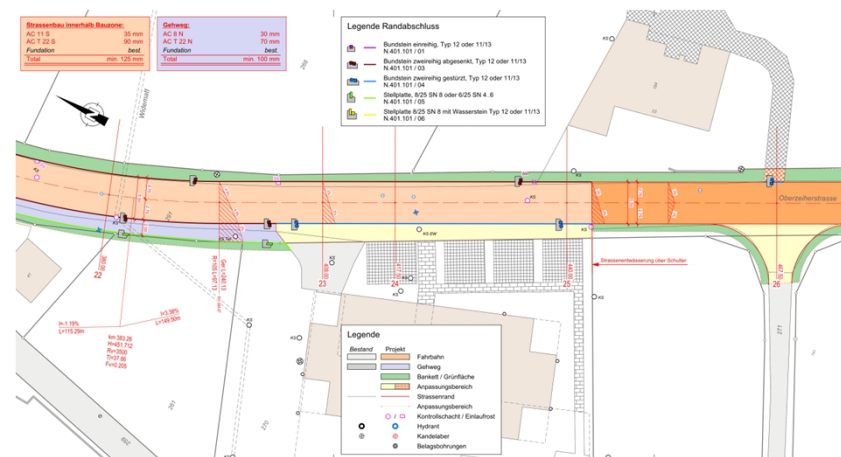
Strassenbau innerhalb Baugebiet Teil 1 - 3





PROJEKTÜBERSICHT

Strassenbau innerhalb Baugebiet Teil 1 - 3





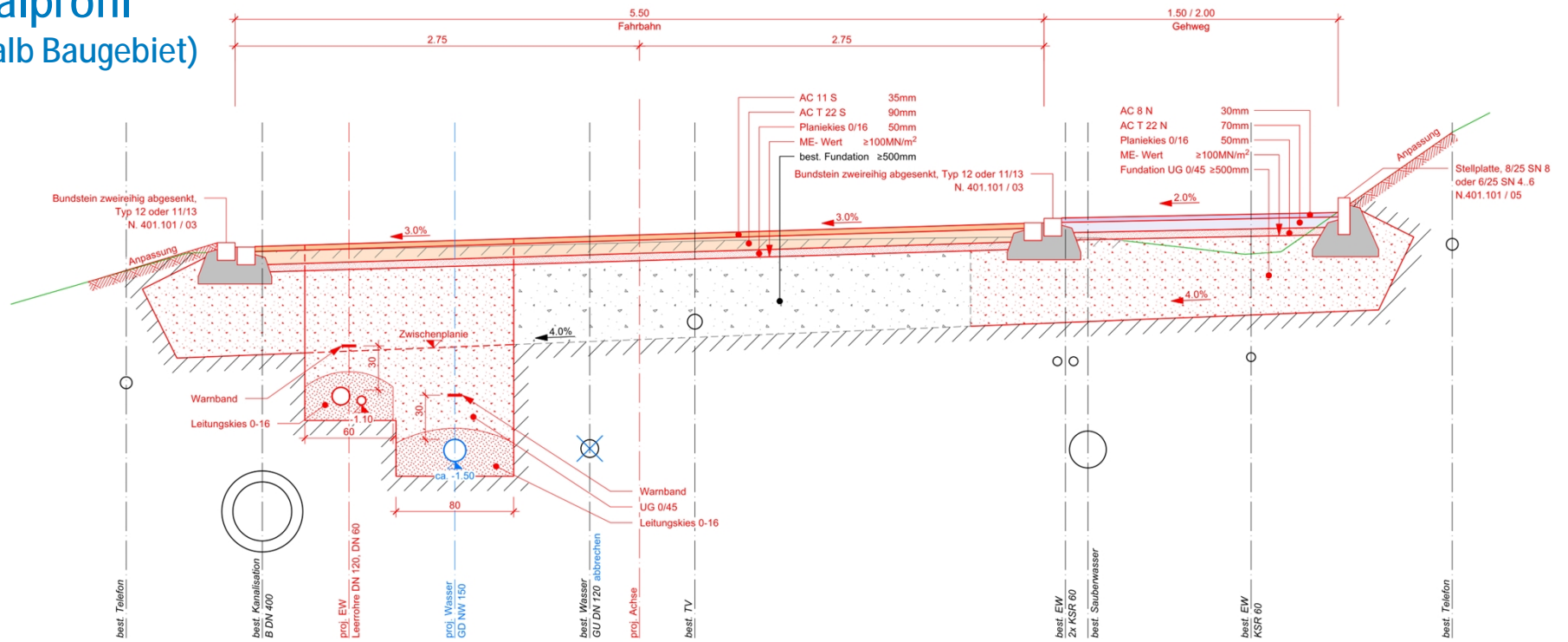
PLANUNGSDetails

Normalprofil

(innerhalb Baugebiet)

Normalprofil innerhalb Baugebiet 1:20

Strassen- / Werkleitungsbau





PLANUNGSDetails Visualisierung (innerhalb Baugebiet)





PLANUNGSDetails Visualisierung (innerhalb Baugebiet)





PLANUNGSDetails Visualisierung (innerhalb Baugebiet)





PROJEKTÜBERSICHT

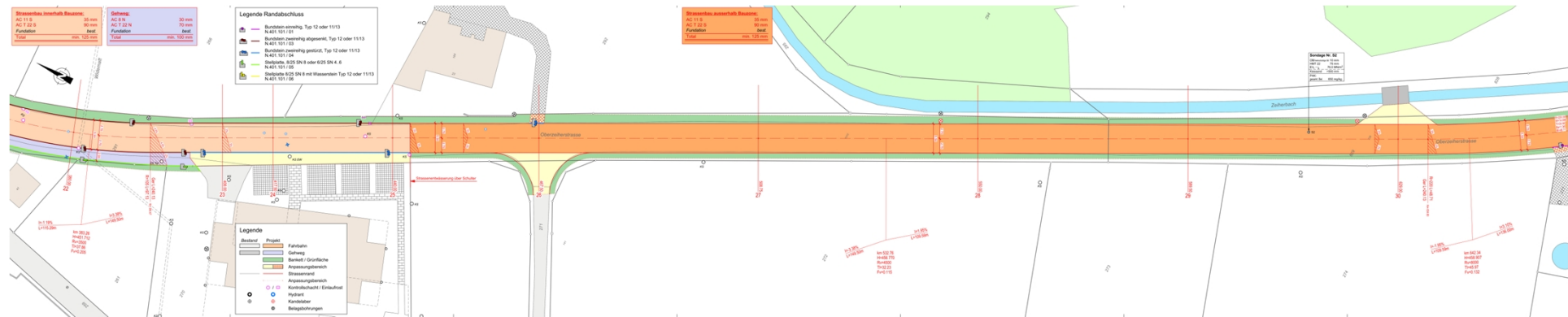
ausserhalb Baugebiet / Oberzeihen





PROJEKTÜBERSICHT

Strassenbau ausserhalb Baugebiet Teil 1





PROJEKTÜBERSICHT

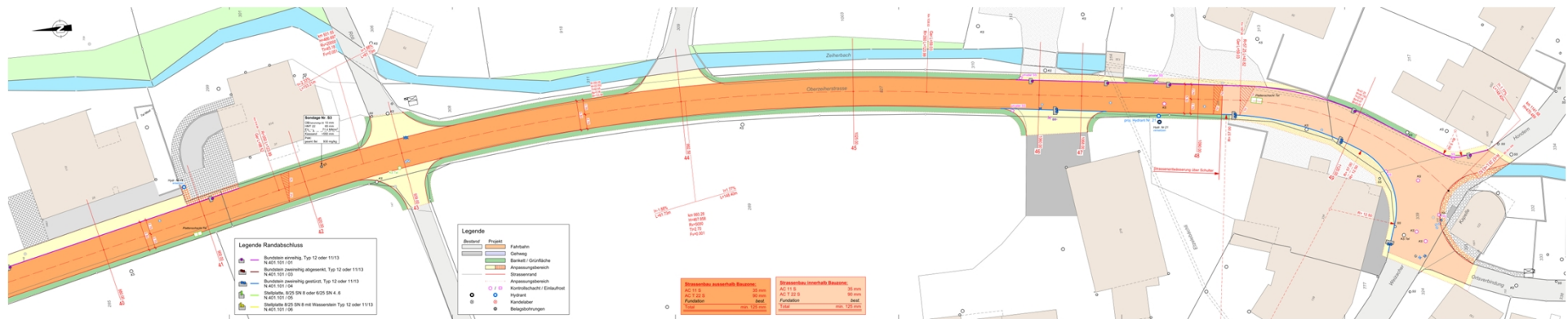
Strassenbau ausserhalb Baugebiet Teil 2





PROJEKTÜBERSICHT

Strassenbau ausserhalb Baugebiet Teil 3 – Oberzeihen



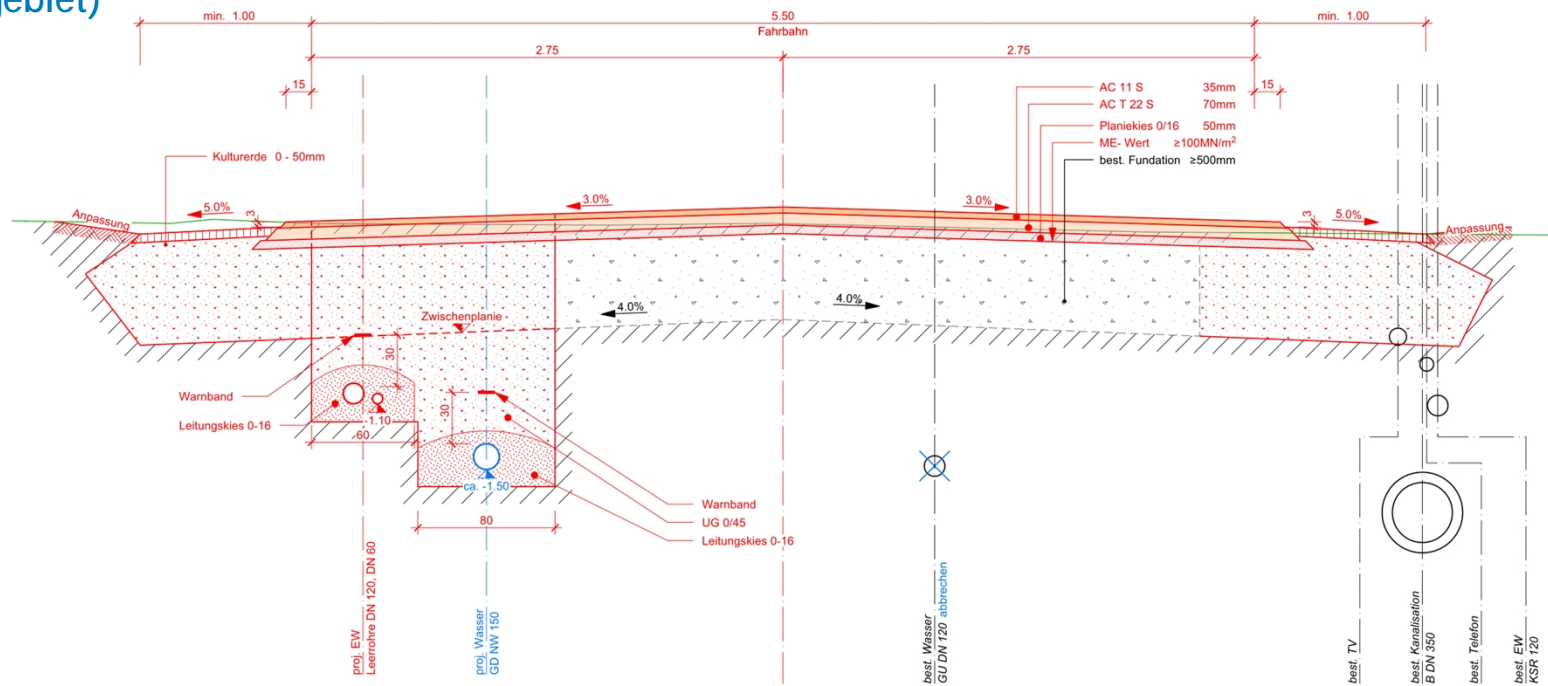


PLANUNGSDETAILS

Normalprofil

(ausserhalb Baugebiet)

Normalprofil ausserhalb Baugebiet 1:20
Strassen- / Werkleitungsbau





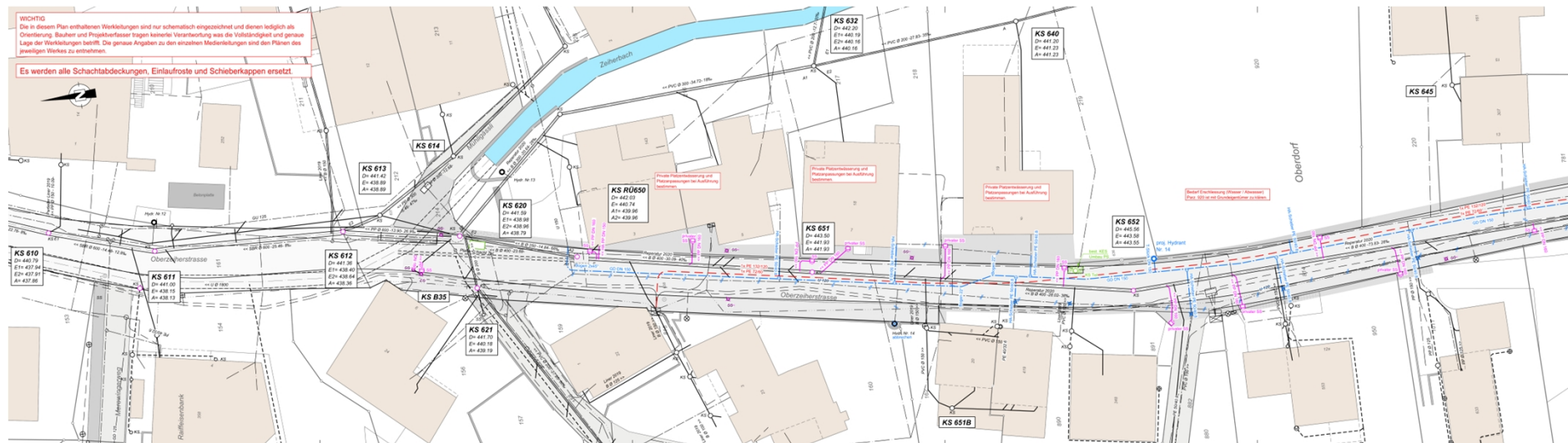
PLANUNGSDetails Visualisierung (ausserhalb Baugebiet)





PROJEKTÜBERSICHT

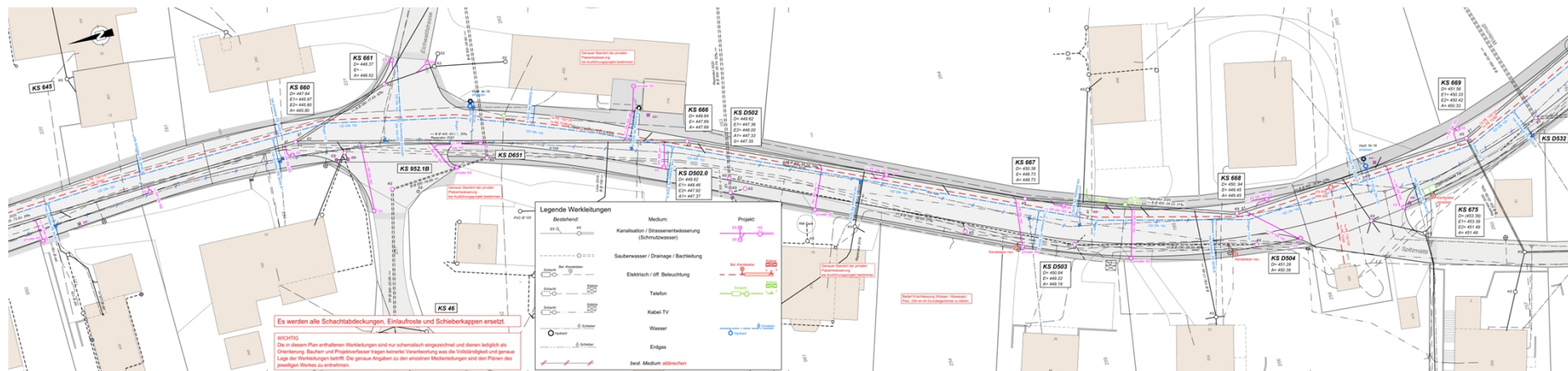
Werkleitungen innerhalb Baugebiet Teil 1





PROJEKTÜBERSICHT

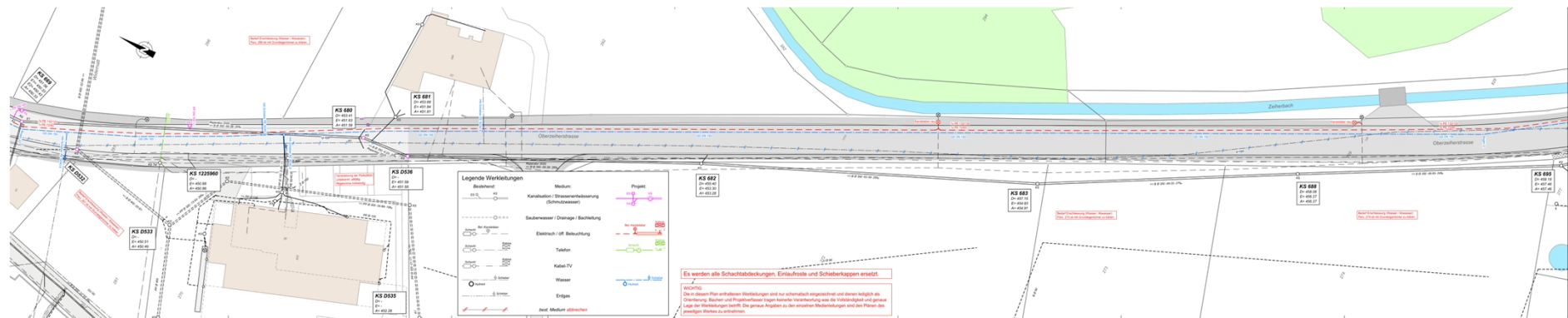
Werkleitungen innerhalb Baugebiet Teil 2





PROJEKTÜBERSICHT

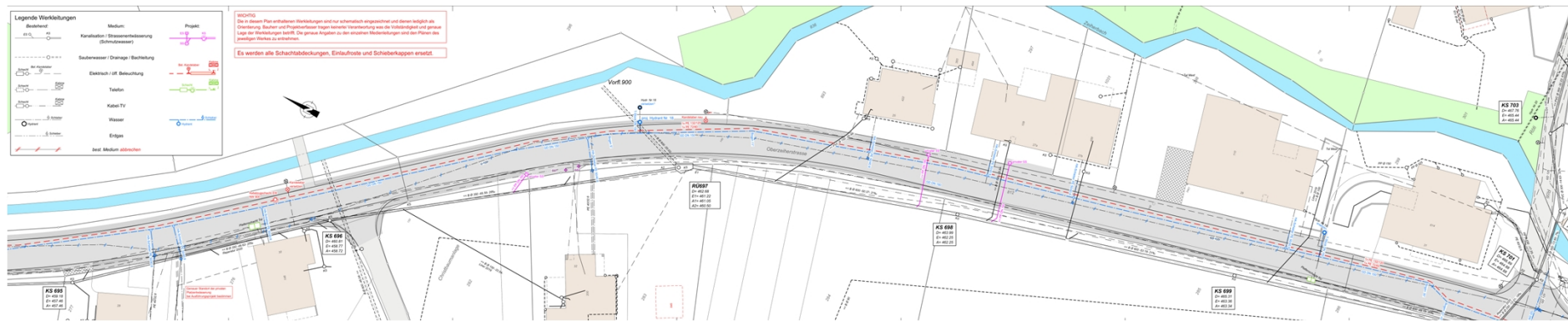
Werkleitungen innerhalb Baugebiet Teil 3 / ausserhalb Baugebiet Teil 1





PROJEKTÜBERSICHT

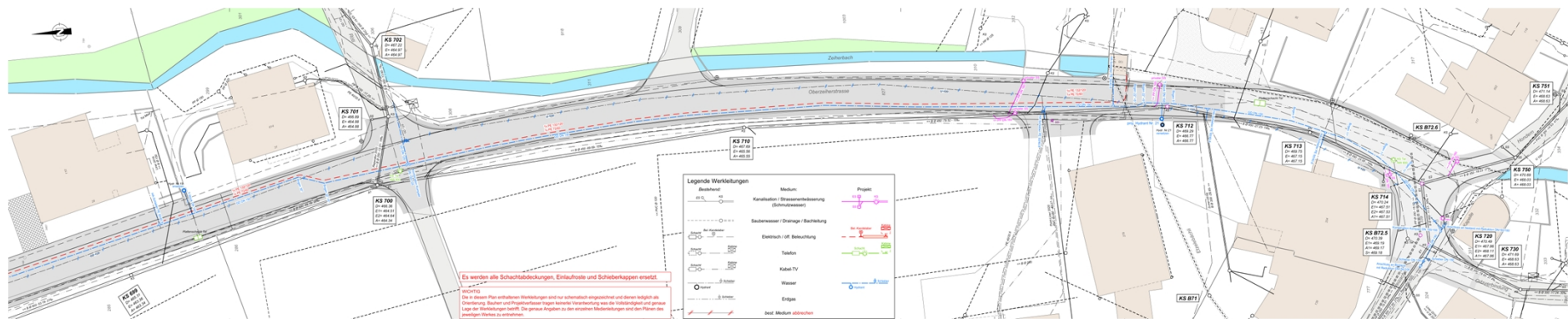
Werkleitungen ausserhalb Baugebiet Teil 2





PROJEKTÜBERSICHT

Werkleitungen ausserhalb Baugebiet Teil 3





PLANUNGSDETAILS

Zusammenstellung Bauarbeiten

Strassenbau:

- Fahrbahnbreite = 5.50m
Gehwegbreite = 1.50m bzw. 2.00m
- Ausbaulänge = 1'210m
- Neubau Strassen-...
 - beläge
 - abschlüsse
 - entwässerung
 - partieller Ersatz
Foundationsschicht
- Anpassung Vorplätze / Entwässerung

Werkleitungen:

- Wasserleitung:
Länge 1'135m, Guss-Duktil DN 150mm
✓ Grundeigentümer haben die Möglichkeit den Wasserhausanschluss im Zuge der Bauarbeiten bis Gebäudeeinführung zu erneuern.
- Elektra Zeihen:
Länge 1'050m, Ergänzung Rohrblock
- Übrige Werke: Swisscom Schweiz – Neubau Kontrollschächte / Erschliessung leeren Bauparzellen
Ansonsten kein Ausbaubedarf (gem. Anfrage)



WEITERES VORGEHEN TERMINE

heute 19.10.2022

Projektorientierung

November – Dezember 2022

Öffentliche Auflage

Bauprojekt Sanierung Oberzeiherstrasse

Ø Gegen das Bauprojekt kann während der Auflagefrist von 30 Tagen beim Gemeinderat Einwendung eingereicht werden (§ 95, BauG).





PROVISORISCHER BAUABLAUF

| | |
|----------------------------|--|
| Januar – Februar 2023 | Erarbeiten Submissionunterlagen |
| Februar - März 2023 | Submission inkl. Submissionsauswertung |
| April – Mai 2023 | Vergabe, Ablauf Beschwerdefrist |
| Juni 2023 | Arbeitsvorbereitung |
| Juli 2023 – September 2024 | Ausführung (voraussichtlich) |

- Ø Ausführung mit mehreren Bauequipen
- Ø Verkehrsführung unter Lichtsignalanlagen
- Ø Zufahrt zu Grundstücken grösstenteils gewährleistet während Ausführung
- ✓ für gewisse Bauarbeiten (erstellen Randabschlüsse, Belagsarbeiten) kann die Grundstückszufahrt nicht gewährleistet werden. Frühzeitige Information durch die Bauleitung!
- Ø Anfrage bezgl. Erneuerung der privaten Hausanschlüsse vor Ausführung





KSL INGENIEURE

EINLEITUNG · PROJEKTÜBERSICHT · PLANUNGSDetails · WEITERES VORGEHEN · PROVISORISCHER BAUABLAUF · **FRAGEN**

FRAGEN

